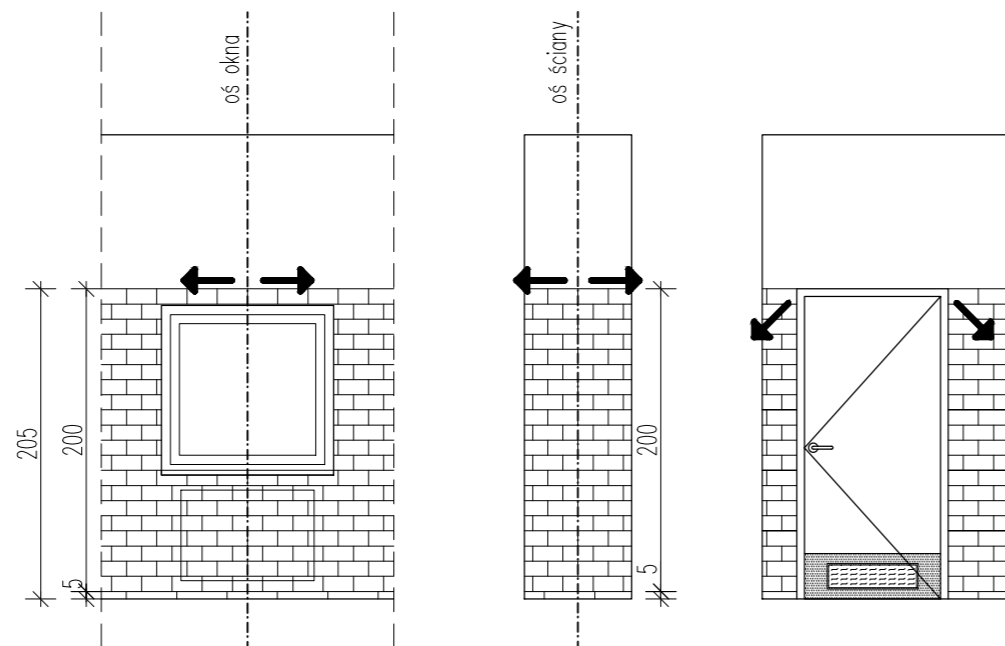


S1 PŁYTKI ŚCIENNE

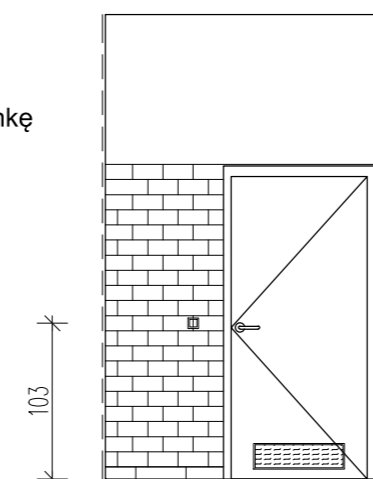
Płytki ściennie inwestycyjne 10x20cm, białe, połysk, np. Color Two, Rako Object

- układać na wszystkich ścianach w pomieszczeniach: 3, 5, 6, 102 oraz na fragmentach ścian w pomieszczeniu 202
- układać do wys. 205cm (górną krawędź ościeżnicy bez naświetla); 5cm - cokół z płytek podłogowych, 20 rzędów płytek ściennych S1
- płytki układać w cegielkę
- układanie płytek rozpocząć od charakterystycznego punktu różnek krawędzi - np. od osi ściany, osi okna, krawędzi ościeżnicy
- fugi w kolorze białym



OSPRZĘT ELEKTRYCZY

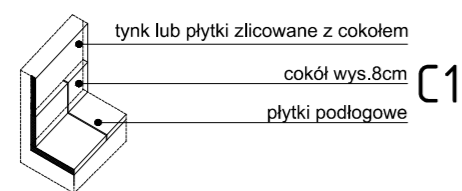
- włączniki światła montować na wys. 103cm
- gniazda w łazienkach - 103cm
- gniazda w pozostałych pomieszczeniach - 25cm
- przy dwóch lub więcej włącznikach stosować wspólną ramkę
- w pom."mokrych" stosować osprzęt IP44



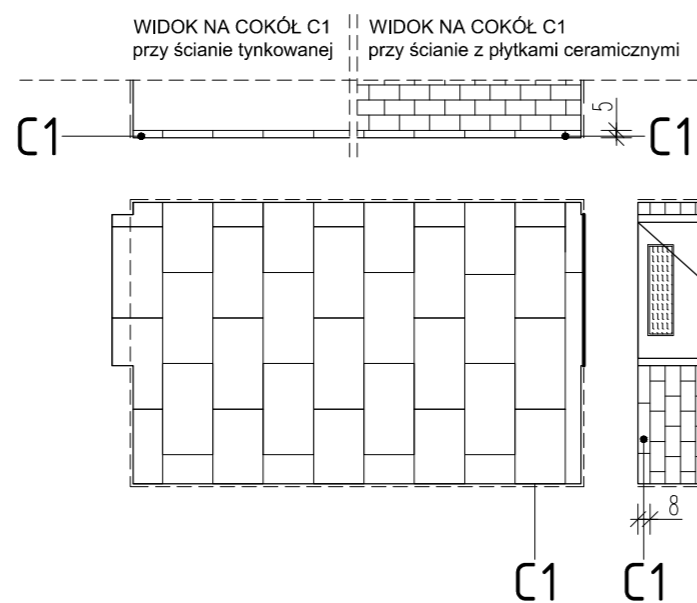
C1 COKÓŁ

Cokół z płytek podłogowych wys. 5cm

- cokół układać dookoła wszystkich nowych posadzek z płytek
- łączenia płytek cokołowych na przedłużeniu linii wyznaczonych przez płytki na podłodze
- fugi w kolorze szarym (dotyczy płytek gresowych)



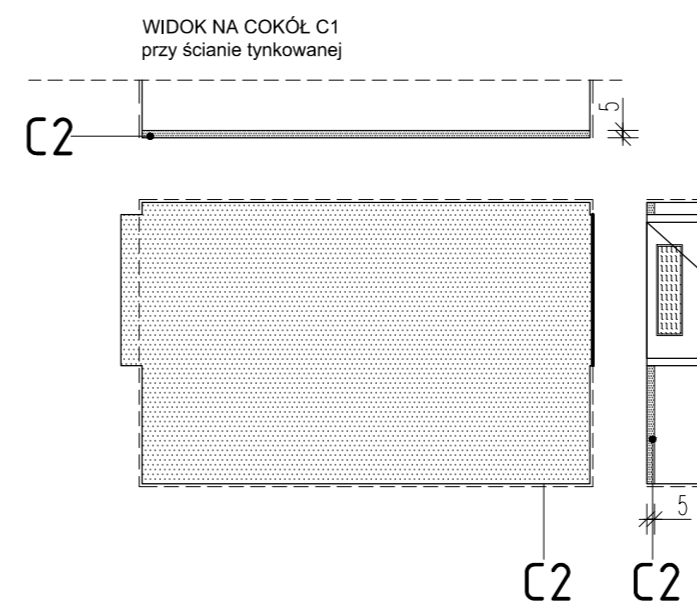
WIDOK AKSONOMETRYCZNY



C2 COKÓŁ

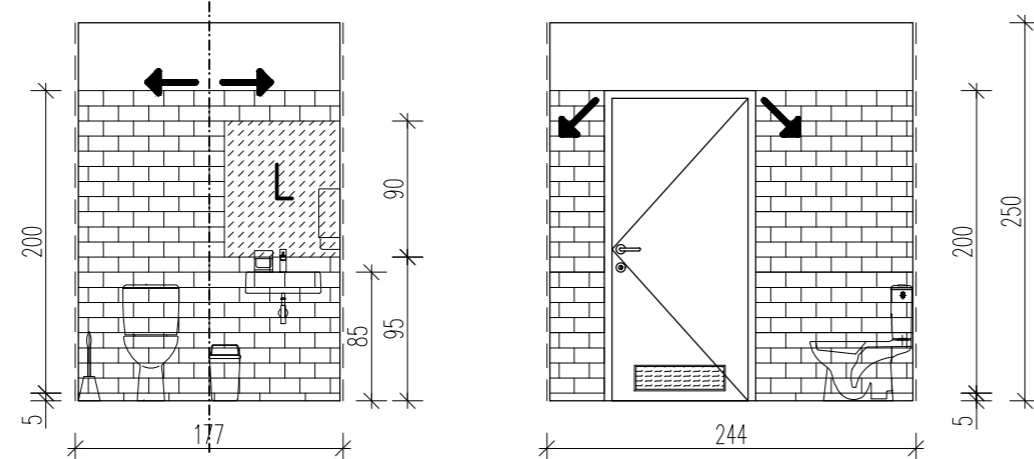
Cokół z wykładziny PCV wys. 5cm

- cokół układać dookoła wszystkich nowych posadzek z wykładziny obiektowej



L LUSTRO KLEJONE DO ŚCIANY

- płaszczyznę lustra zliczować z płaszczyzną płytek
- wysokość lustra ~90cm
- szerokość lustra dostosować do szerokości płytek
- przed zamówieniem lustra **wymiary sprawdzić na budowie**



S SANITARIATY

- toalety przystosowane dla osób niepełnosprawnych
- umywalka ceramiczna, prostokątna 45x50cm,
- syfon metalowy,
- bateria umywalkowa np. Objekta Mix New firmy Kludi
- rozwiązanie zalecane: umywalka z dozownikiem na mydło np. dozownik Emco (Kolo)
- rozwiązanie opcjonalne: dozowniki na mydło mocowane do ściany

ZADANIE PROJEKTOWE
Przebudowa, nadbudowa i zmiana sposobu użytkowania dworca kolejowego w Czerwonaku z infrastrukturą zewnętrzną, w ramach zadania inwestycyjnego: "Dokumentacja techniczna na rewitalizację dworców i terenów przydworcowych wzdłuż linii kolejowej nr 356 - gmina Czerwonak"

NAZWA I ADRES OBIEKTU BUDOWLANEGO
DWORZEC KOLEJOWY
Czerwonak ul. Gdyńska
dz. nr 2/4, obręb Czerwonak

JEDNOSTKA PROJEKTOWA
MSA MICHNOWICZ STASZEWSKI ARCHITEKCI
61-501 POZNAŃ, UL. DĄBRÓWKI 2, b' / 4
TEL/FAX 61-6497394 WWW.MSA.NET.PL

PROJEKTOWAŁ arch. Sławomir Ambrożewicz (1gt. projektant)
OPRACOWAŁ arch. Zbigniew Michnowicz
arch. Piotr Staszewski
arch. Karolina Skalska
Marcin Durski
SPRAWDZIŁ arch. Ludmiła Styczyńska

UPRAWNIENIA NR 365/PW/94
UPRAWNIONY BEZ OGRANICZEŃ DO PROJEKTOWANIA W SPECJALNOŚCI ARCHITEKTURA

UPRAWNIENIA NR 1/P/97
UPRAWNIONY BEZ OGRANICZEŃ DO PROJEKTOWANIA W SPECJALNOŚCI ARCHITEKTURA

WYDANIE

DATA I PODPIS
05.2015

05.2015

RYSUNEK NR

ELEMENTY WYKOŃCZENIA WNĘTRZ - WYTYCZNE

BRANŻA architektura STADIUM proj. wykonawczy INDEX 0402 DATA 05.2015 SKALA 1:50

A-12

STRONA ___