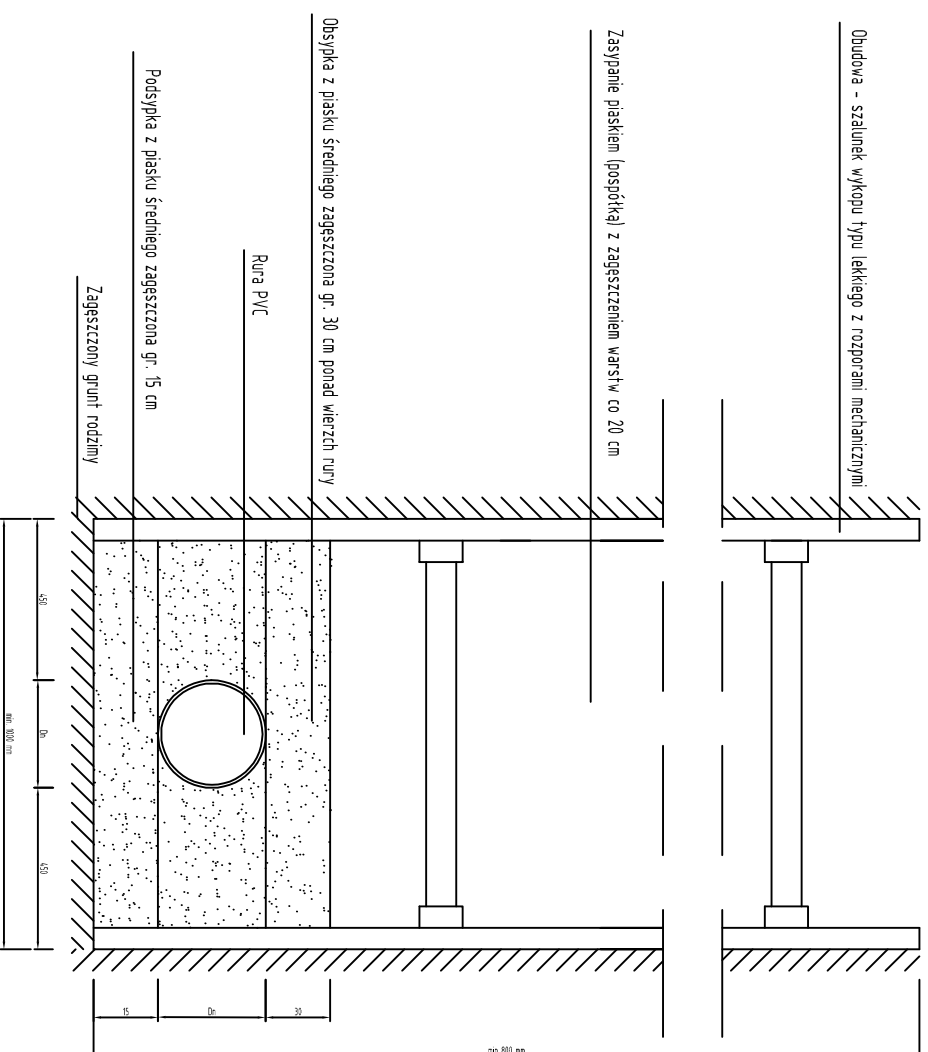
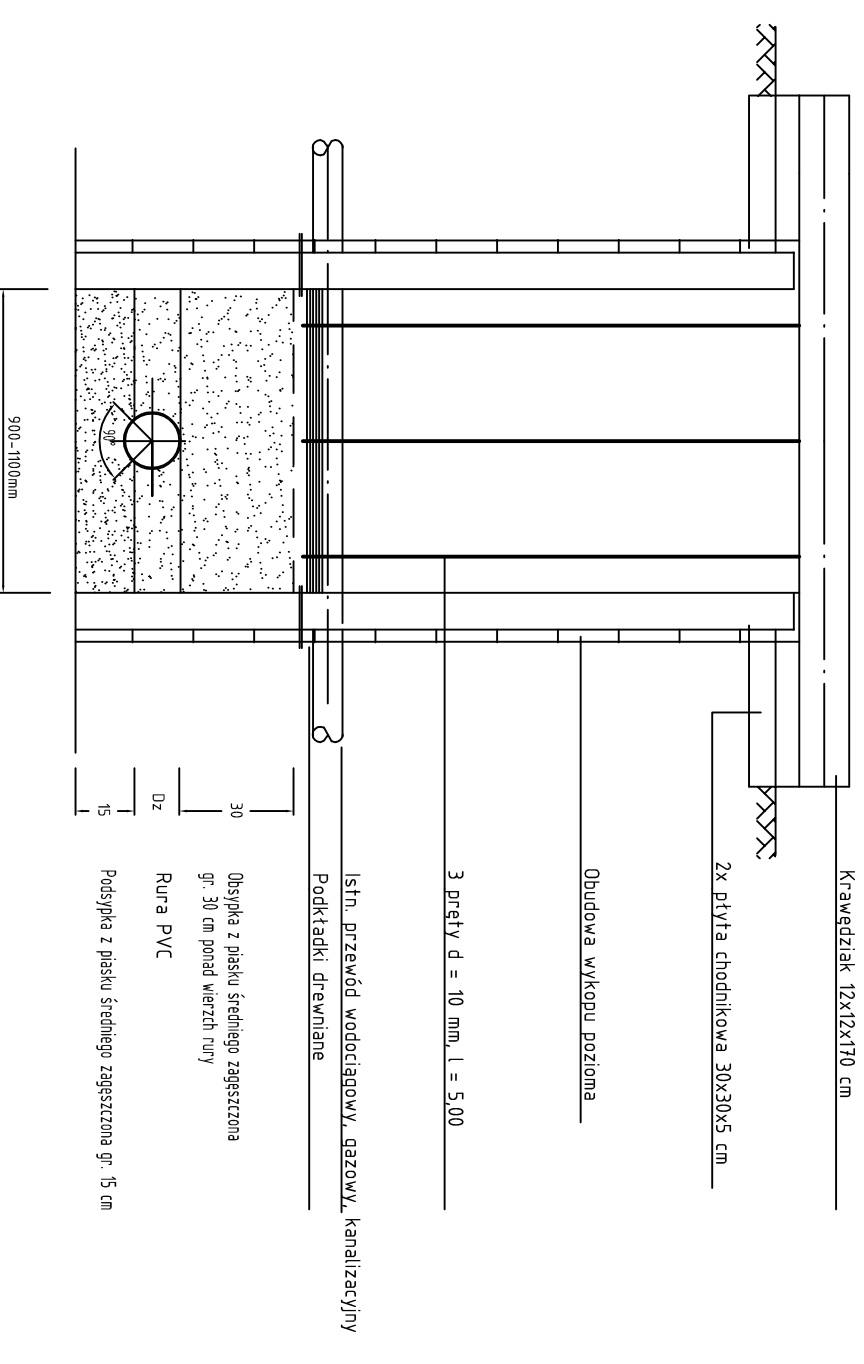


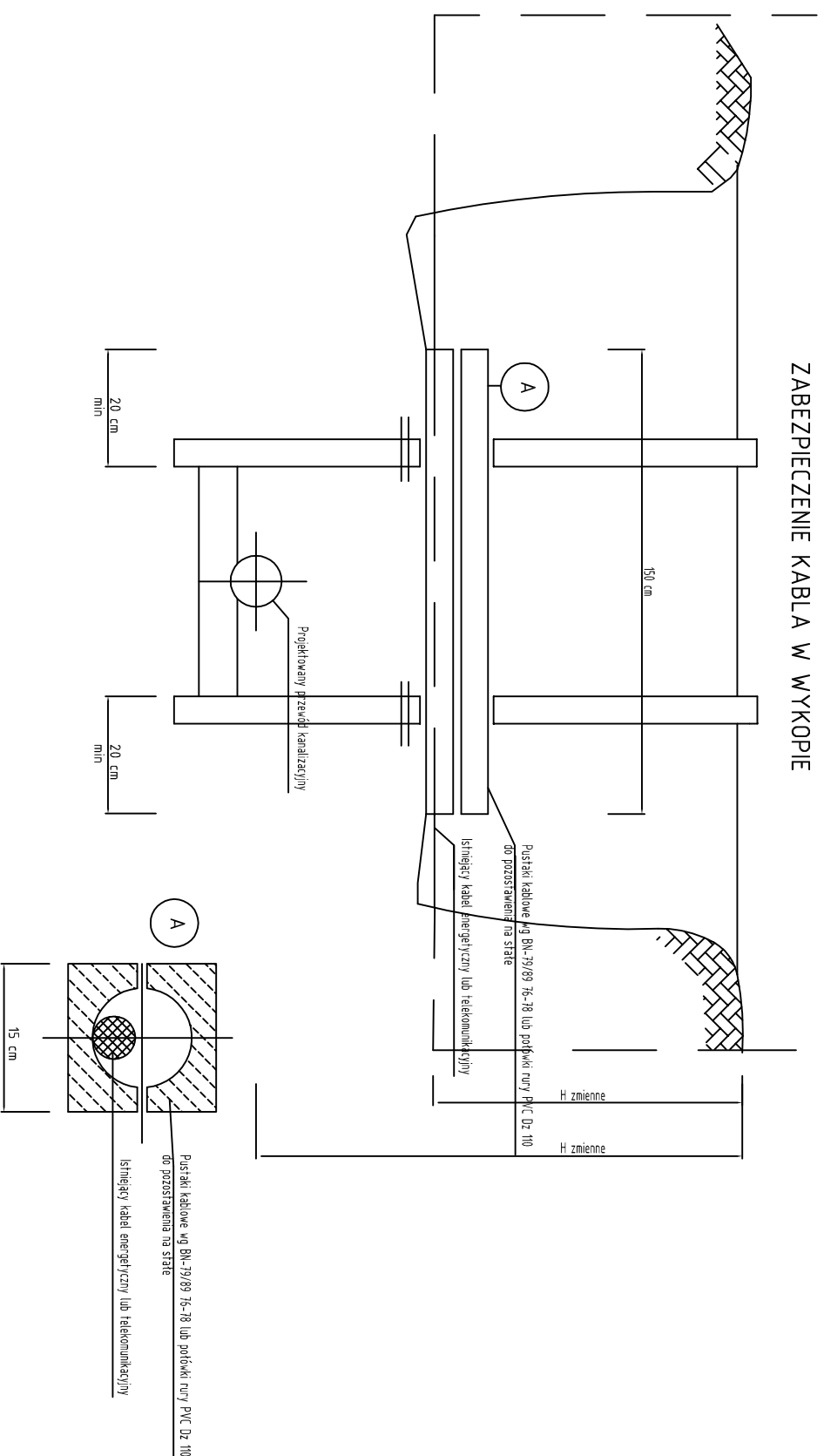
WYKOP O ŚCIANACH PIONOWYCH



SCHEMAT ZABEZPIECZENIA KOLIZJI Z RURAMI



ZABEZPIECZENIE KABLA W WYKOPIE



- UWAGA:**
- Podsypkę, obsypkę i zasypkę należy zagęścić do wskaźnika zagęszczenia λ_s wyznaczanego zgodnie z PN-B-04481:1988 w wysokości 0,98 w jeźdźniach, parkingach i chodnikach oraz 0,95 w terenie zielonym.
 - Obudowę wykopu wyposażyć w przesuwne okna umożliwiające ominięcie poprzecznych przeszkód
 - Przeszkody poprzeczne należy zabezpieczyć poprzez odeskokowanie i podwieszenie
 - Zakłada się, że wystarczające będzie powierzchniowe odwodnienie wykopów - poprzez wykonanie kanału zbiorczego na dnie wykopu lub przez zastosowanie igłofiltrów
 - Wykopy należy bezwzględnie oznaczyć znakami drogowymi, zabezpieczyć poprzez ustawienie zapór, w przypadku pieszych wykonać pomosty oporcowane, w godzinach nocnych wykopy oświetlić

Pracownia Projektowa EKODROGA Robert Salomon ul. Piasta 4/16, 62-025 Kostrzyn Wlkp. NIP 972-061-15-87 REGON 301329715 tel.: 665 341 470 e-mail: robert.salomon@interia.pl		INWESTOR Gmina Czerwonak ul. Źródłana 39 62-004 Czerwonak	
TEMAT: Budowa ulicy Poprzecznej w Bolechowie Osiedlu			
RYСУNEK: Schemat wykopu			
STANOWISKO	IMIĘ I NAZWISKO	NR UPRRAWNIENIA I SPECJALNOŚĆ	DATA
PROJEKTANT	MGR INŻ. PAWEŁ KWIATKOWSKI	WK/P/IS/0295/13 SANITARNA	10.2014
SPRAWDZAJĄCY	MGR INŻ. ARTUR SZKOP	WK/P/IS/0318/09 SANITARNA	10.2014
BRANŻA SANITARNA	STADIUM PW	ROK OPERACJOWANIA 2014	NR UNOWNY SKALA

NR **S-4**

PODPIS

10.2014

10.2014

SKALA