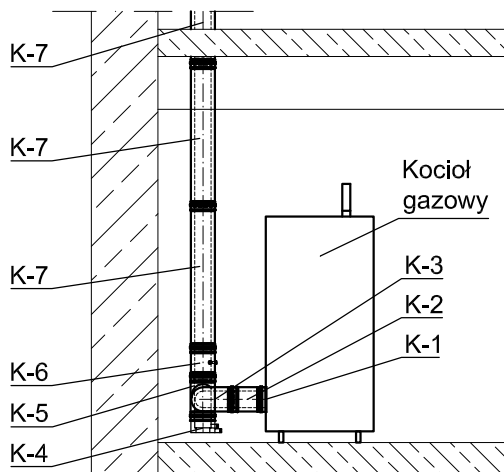


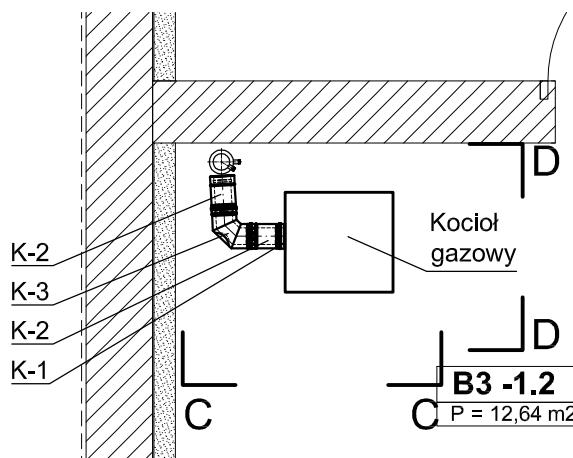
PRZEKRÓJ C-C

(skala 1:50)



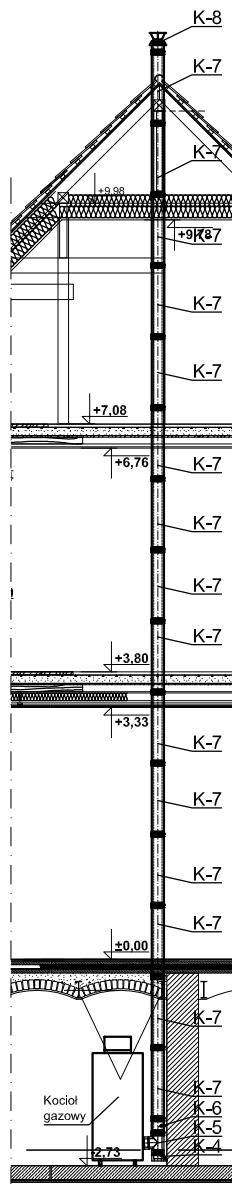
RZUT

(skala 1:50)



PRZEKRÓJ D-D

(skala 1:100)



ZESTAWIENIE ELEMENTÓW KOMINA

Oznaczenie	Nazwa	Producent
K-1	Złączka do kotła Viessmann 110/180 (TWIN33)	Jeremias
K-2	Rura 110/180 dł. 250 mm (TWIN04)	Jeremias
K-3	Kolano sztywne 110/180 87° z rewizją (TWIN67)	Jeremias
K-4	Miska na kondensat 110/180 (TWIN44)	Jeremias
K-5	Trojnik 110/180 87° (TWIN317)	Jeremias
K-6	Element pomiarowy 110/180 (TWIN28)	Jeremias
K-7	Rura 110/180 dł. 1000 mm (TWIN02)	Jeremias
K-8	Zakończenie pionowe 110/180 (TWIN35b)	Jeremias

akpbARCHITEKCI PIOTR BARTOSIK

pracownia 60-566 :Poznań ,ul .Szamotulska 82/8

tel ,61-8417-593 ,501-645-391 .e-mail :akpbarchitekci@gmail.com

INWESTOR:

GMINA CZERWONAK, ul. Źródłana 39, 62-004 Czerwonak

NAZWA PROJEKTU:

**Przebudowa budynku dworca w Bolechowie
wraz z zabudowaniami przyległymi oraz budowa
infrastruktury zewnętrznej dla dworca w Bolechowie**
Bolechowo, ul. Kolejowa, dz. nr 270/14, 270/15, 270/13, 262

BRANŻA:

SANITARNA

FAZA PROJEKTU:

PROJEKT WYKONAWCZY

NAZWA RYSUNKU:

Kotłownia gazowa - komin

SKALA:

1:50, 1:100

PROJEKTANCI:

mgr inż. Monika Narożniak

upr. nr ZAP/0002/POOS/03

SPRAWDZIŁ:

mgr inż. Katarzyna Kamińska

upr. nr LBS/0016/POOS/07

OPRACOWAŁ:

mgr inż. Marcin Krawczyk

mgr inż. Marta Ratajczyk

NR RYS.:

IS-28

POZNAŃ, MAJ 2015 r.