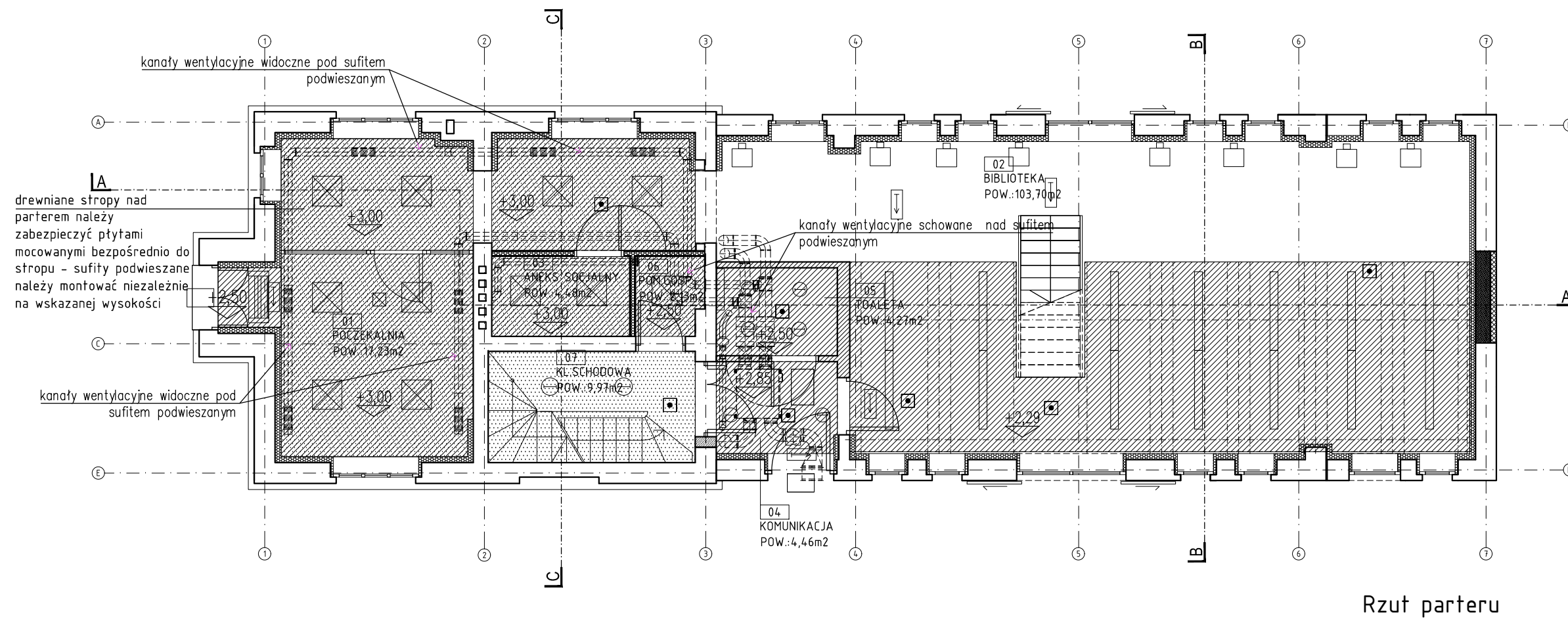
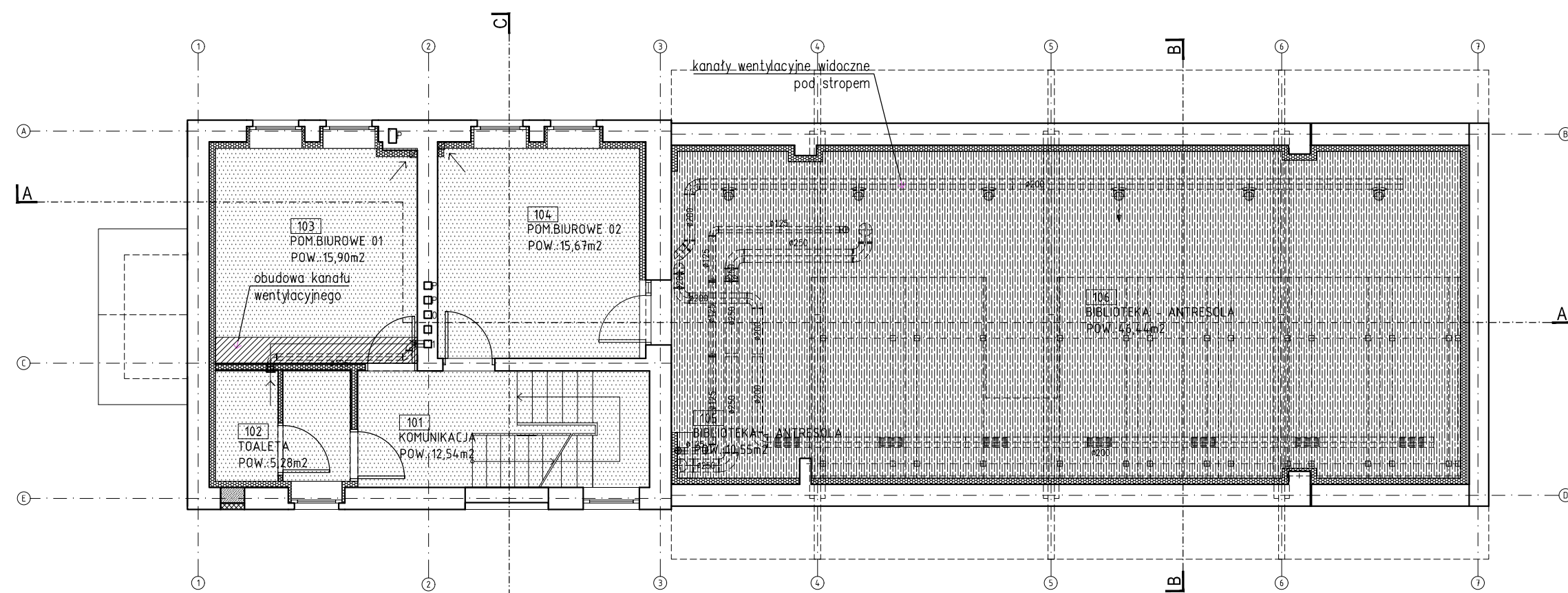


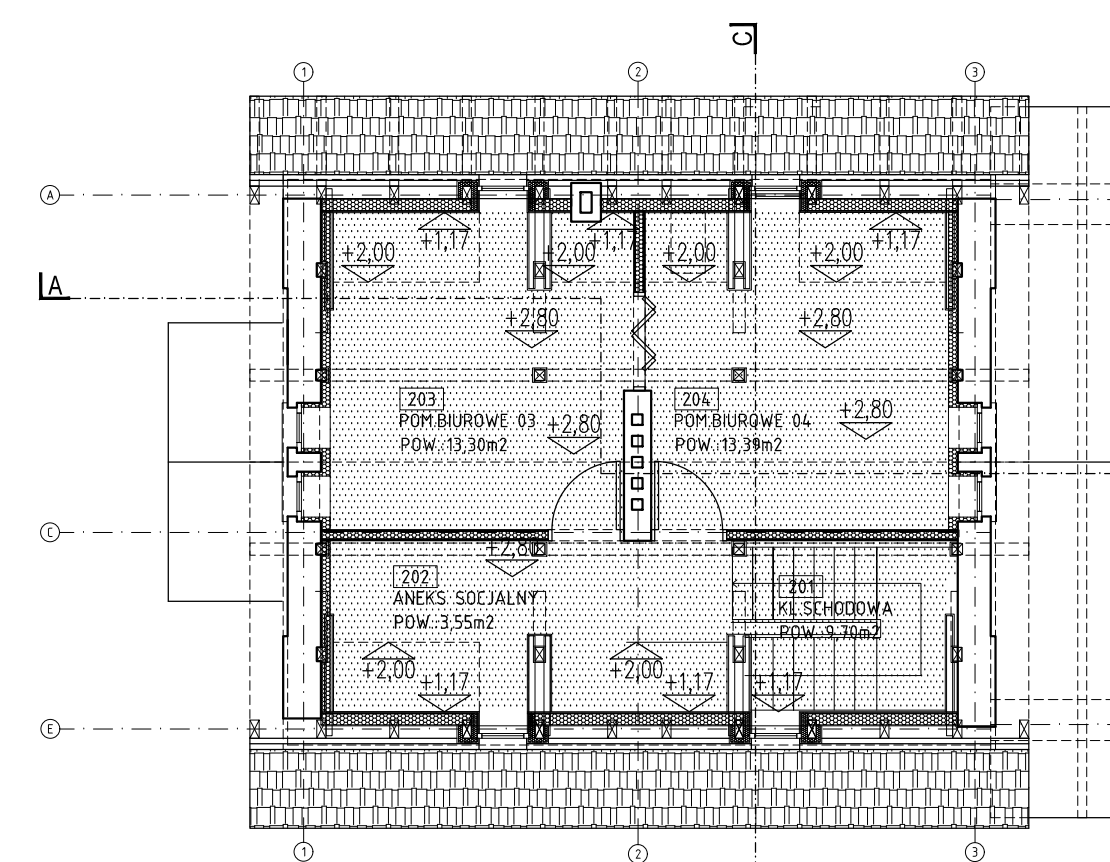
Rzut piwnicy



Rzut parteru



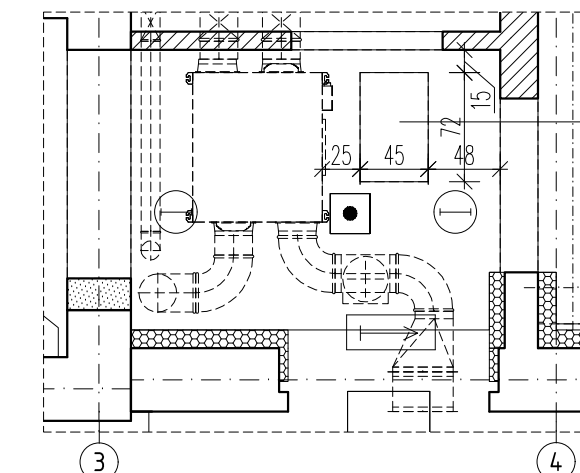
Rzut 1.piętra



Rzut poddasza

OZNACZENIA NA RYSUNKU:

- wysokość pomieszczenia – rzędna spodu sufitu względem podłogi, w stanie wykończonym
- sufit tynkowany
- sufit podwieszany – płyta gipsowo – kartonowa na ruszcie stalowym, w pomieszczeniach o podwyższonej wilgotności płyta GKI
- zabezpieczenie ppoż do wymaganej odporności ogniowej – płyta GKF lub gipsowo-włóknowa mocowana do konstrukcji stropu
- cegła ceramiczna pełna – istniejący strop w piwnicy (oczyszczenie i renowacja)
- zabezpieczenie ppoż – płyty cementowo włóknowe układane na krokwiach, konstrukcja widoczna od wewnątrz, zabezpieczona preparatami ogniochronnymi do NRO



OTWÓR REWIZYJNY CENTRALI WENTYLACYJNEJ W POMIESZCZENIU 'KOMUNIKACJA' [04] podano wymiary minimalne dla przykładowej centrali wentylacyjnej lokalizację i ostateczny wymiar należy sprawdzić dla wybranego urządzenia

W pomieszczeniach z sufitami podwieszanymi z płyty gk stosować oprawy wpuszczane, w innych natynkowe. Szczegółowy opis opraw znajduje się w części elektrycznej projektu.

ZADANIE PROJEKTOWE	Przebudowa, nadbudowa i zmiana sposobu użytkowania dworca kolejowego w Czerwonaku z infrastrukturą zewnętrzną, w ramach zadania inwestycyjnego: "Dokumentacja techniczna na rewitalizację dworców i terenów przydworcowych wzdłuż linii kolejowej nr 356 - gmina Czerwonak"	
NAZWA I ADRES OBIEKTU BUDOWLANEGO	DWORZEC KOLEJOWY Czerwonak ul. Gdyńska dz. nr 2/4, obręb Czerwonak	
JEDNOSTKA PROJEKTOWA	MICHNOWICZ STASZEWSKI ARCHITEKCI 61-501 POZNAŃ, UL. DĄBRÓWKI 2, b' / 4 TEL / FAX 61-6497394 WWW.MSA.NET.PL	WYDANIE
PROJEKTOWAŁ	arch. Sławomir Ambrożewicz <small>(igt. projektant)</small>	UPRAWNIENIA NR 365/PW/94 UPRAWNIENY BEZ OGRANICZEŃ DO PROJEKTOWANIA W SPECJALNOŚCI ARCHITEKTURA
OPRACOWAŁ	arch. Zbigniew Michnowicz arch. Piotr Staszewski arch. Karolina Skalska arch. Marcin Durski	DATA I PODPIS 05.2015
SPRAWDZIŁ	arch. Ludmiła Styczyńska	UPRAWNIENIA NR 1/P/99 UPRAWNIENY BEZ OGRANICZEŃ DO PROJEKTOWANIA W SPECJALNOŚCI ARCHITEKTURA
05.2015		
TREŚĆ RYSUNKU	KŁADY SUFITÓW	
BRANZA	architektura	STADIUM proj. wykonawczy
INDEX	0402	DATA 05.2015
SKALA	1:100	RYSunek NR A-13
		STRONA