

Czerwonak, dnia 13 lutego 2015 r.

Wójt Gminy Czerwonak
ul. Źródlana 39
62-004 Czerwonak

WUG.6733.41.2014

Urząd Gminy Czerwonak
stwierdza, że niniejsza decyzja
stała się ostateczna
z dniem 13 02 2015
Czerwonak, dnia 01 02 2015 r.
Inspektor ds. gospodarki przestrzennej
Magdalena Bogucka-Sirózek

DECYZJA o ustaleniu lokalizacji inwestycji celu publicznego

Na podstawie art. 104 ustawy z dnia 14 czerwca 1960r. Kodeks postępowania administracyjnego (t.j. Dz. U. z 2013r. Poz. 267), art.51 ust.1 pkt.2 i art.53 ust.4 oraz art.58 ust.2 ustawy z dnia 27 marca 2003r. o planowaniu i zagospodarowaniu przestrzennym (t.j. Dz. U. z 2012r., poz.647 ze zm.), po rozpatrzeniu wniosku z dnia 09.12.2014r., który złożyła:

Gmina Czerwonak
ul. Źródlana 39, 62-004 Czerwonak

USTALAM LOKALIZACJĘ INWESTYCJI CELU PUBLICZNEGO

dla działek oznaczonych nr ewid. 49, obręb Bolechowo Osiedle,
dz. nr ewid. 270/13, obręb Bolechowo,

dla przedsięwzięcia: przebudowa ulicy Kolejowej wraz z włączeniem w drogę powiatową ul. Wojska Polskiego, budowa chodników, drogi pieszo – rowerowej, parkingów, zatoki autobusowej oraz infrastruktury technicznej – kanalizacji deszczowej i linii oświetleniowej

1. Rodzaj inwestycji:

– przebudowa ulicy Kolejowej wraz z włączeniem w drogę powiatową ul. Wojska Polskiego, budowa chodników, drogi pieszo – rowerowej, parkingów, zatoki autobusowej oraz infrastruktury technicznej – kanalizacji deszczowej i linii oświetleniowej.

2. Funkcja zabudowy i zagospodarowania terenu:

– infrastruktura techniczna.

3. Ustalenia dotyczące nowej zabudowy i zagospodarowania terenu wynikające z warunków i wymagań kształtowania ładu przestrzennego:

– linie rozgraniczające teren inwestycji pokazano na mapie w skali 1:1000 stanowiącej Załącznik nr 1 do decyzji.

4. Ustalenia dotyczące ochrony środowiska i zdrowia ludzi, dziedzictwa kulturowego, zabytków oraz dóbr kultury współczesnej:

– planowane przedsięwzięcie nie jest wymienione w rozporządzeniu Rady Ministrów z dnia 9 listopada 2010 r. w sprawie przedsięwzięć mogących znacząco oddziaływać na środowisko (Dz. U. Nr 213, poz. 1397 ze zm.),

– na etapie budowy i eksploatacji należy zastosować rozwiązanie chroniące środowisko w zakresie gospodarki odpadami, ochrony gleby oraz wód powierzchniowych i podziemnych,

– należy zachować i zgłosić ewentualne napotkane obiekty archeologiczne do Powiatowego Konserwatora Zabytków, przy ul. Słowackiego 8, 60-823 Poznań.

5. Ustalenia dotyczące obsługi w zakresie infrastruktury technicznej i komunikacji:

dojazd z ulicy Kolejowej do ww rampy i placu ładunkowego, a przedmiotowy projekt należy przedłożyć do Zakładu Linii Kolejowych w Poznaniu celem jego uzgodnienia.

UZASADNIENIE

W dniu 09.12.2014r. Do Wójta Gminy Czerwonak wpłynął wniosek w przedmiotowej sprawie. Wnioskowany teren nie jest objęty obowiązującym miejscowym planem zagospodarowania przestrzennego. Wobec powyższego organ administracji publicznej podjął czynności wynikające z przepisów ustawy z dnia 27 marca 2003 r. o planowaniu i zagospodarowaniu przestrzennym. Zgodnie z art. 59 wymienionej ustawy w przypadku braku planu miejscowego dla budowy ww. obiektu wydaje się decyzję o ustaleniu lokalizacji inwestycji celu publicznego.

Po dokonaniu analizy warunków i zasad zagospodarowania terenu oraz jego zabudowy, wynikających z przepisów odrębnych, stanu faktycznego i prawnego terenu, na którym przewiduje się realizację inwestycji, w tym po przeprowadzeniu oględzin terenu, na podstawie opisu inwestycji przedstawionego we wniosku, ustalono lokalizację inwestycji celu publicznego. Sposób zagospodarowania terenu spełnia wymogi art. 56 w/w ustawy.

POUCZENIE

Od niniejszej decyzji służy odwołanie do Samorządowego Kolegium Odwoławczego w Poznaniu, które wnosi się za pośrednictwem Wójta Gminy Czerwonak w terminie 14 dni od daty jej doręczenia. Odwołanie powinno zawierać zarzuty odnoszące się do decyzji, określać istotę i zakres żądania będącego jego istotą oraz wskazać dowody uzasadniające to żądanie (art. 53 ust. 6 ustawy o planowaniu i zagospodarowaniu przestrzennym).

Załączniki:

1. Część graficzna decyzji na kopii mapy zasadniczej.
2. Analiza warunków i zasad zagospodarowania terenu oraz jego zabudowy oraz stanu faktycznego i prawnego terenu, na którym przewiduje się realizację inwestycji.

Opracowanie: mgr inż. arch. Joanna Razmuk-Mikołajczak



Z up. Wójta
Janusz Andrzejewski
DRUGI ZASTĘPCA WÓJTA

Otrzymują:

1. Starosta Poznański
2. PKP S.A.
3. ZDP w Poznaniu
4. UG WI
5. UG WUG a/a

Sprawę prowadzi:
Magdalena Bogucka-Stróżak
6165 44 209

Wójt Gminy Czerwonak
ul. Źródłana 39
62-004 Czerwonak

62-004 Czerwonak ul. Źródłana Czerwonak, 20.10. 2014 r.

Załącznik do decyzji

WUG.6733.41.2014

13.02.2015

Z up. Wójta

Janusz Andrzejewski
DRUGI ZASTĘPCA WÓJTA

Załącznik nr 2 do decyzji nr WUG.6733.41.2014

**ANALIZA WARUNKÓW I ZASAD ZAGOSPODAROWANIA TERENU ORAZ JEGO
ZABUDOWY ORAZ STANU FAKTYCZNEGO I PRAWNEGO TERENU,
NA KTÓRYM PRZEWIDUJE SIĘ REALIZACJĘ INWESTYCJI**

Na podstawie art. 53 ust. 3 ustawy z dnia 27 marca 2003r. o planowaniu i zagospodarowaniu przestrzennym (Dz. U. Z 2012r. Poz. 647 ze zm.).

**Wnioskodawca:
Gmina Czerwonak
ul. Źródłana 39, 62-004 Czerwonak**

1. Rodzaj inwestycji:

- przebudowa ulicy Kolejowej wraz z włączeniem w drogę powiatową ul. Wojska Polskiego, budowa chodników, drogi pieszo – rowerowej, parkingów, zatoki autobusowej oraz infrastruktury technicznej – kanalizacji deszczowej i linii oświetleniowej.

2. Lokalizacja:

- dz. nr ewid.: 49, obręb Bolechowo Osiedle, dz. nr ewid. 270/13, obręb Bolechowo.

3. Analiza warunków i zasad zagospodarowania terenu oraz jego zabudowy:

- nie stwierdzono niezgodności wnioskowanego zamierzenia inwestycyjnego z przepisami odrębnymi.

4. Analiza stanu faktycznego i prawnego terenu:

- działki przeznaczone pod realizację zamierzenia inwestycyjnego stanowią teren komunikacji,
- zgodnie z ustawą z dnia 3 lutego 1995 r. o ochronie gruntów rolnych i leśnych (Dz. U. z 2004r. Nr 121 poz. 1266 ze zmianami) oraz klasyfikacją w ewidencji gruntów, teren nie wymaga zgody na zmianę przeznaczenia gruntów rolnych i leśnych na cele nierolnicze i nieleśne.



Opracowanie: mgr inż. arch. Joanna Razmuk-Mikolajczak

Posiada se zgodność niniejszej kopii z treścią projektu parterowego zespołu zabudowy i terenu i kartograficznego

MAPA NIEAKTUALIZOWANA
GK 4442 3747 2014

25-09-2014

652

Zup. STAFANOWSKI
Majgwald Zbicka
Stary Godzlarz
PODRZECZNIK

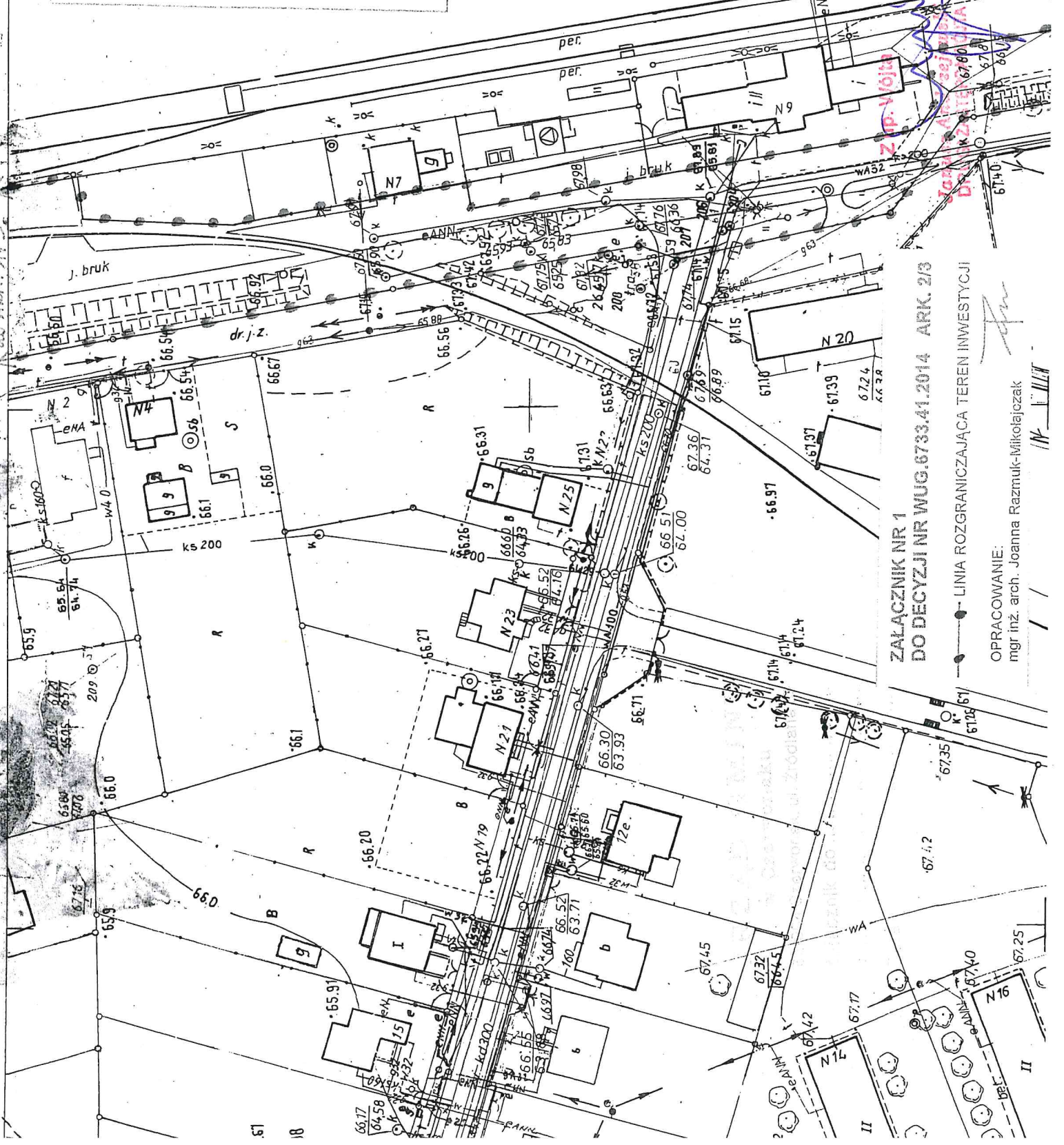
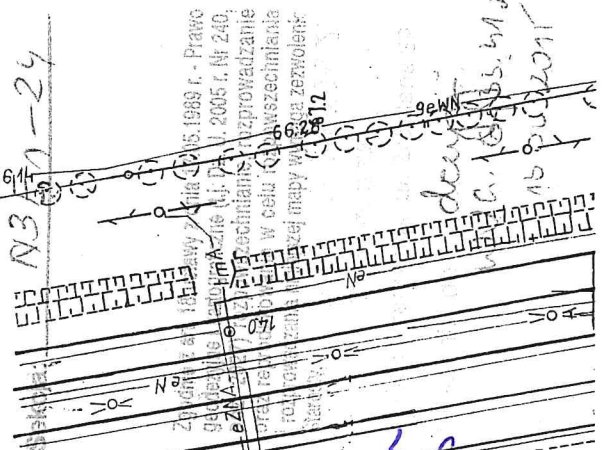
MAPA ZASADNICZA
NIEAKTUALIZOWANA

Skala: 1:1000

Gmina: Czerwik

Objekt: BOLA 10 HOKO

N3 60-24

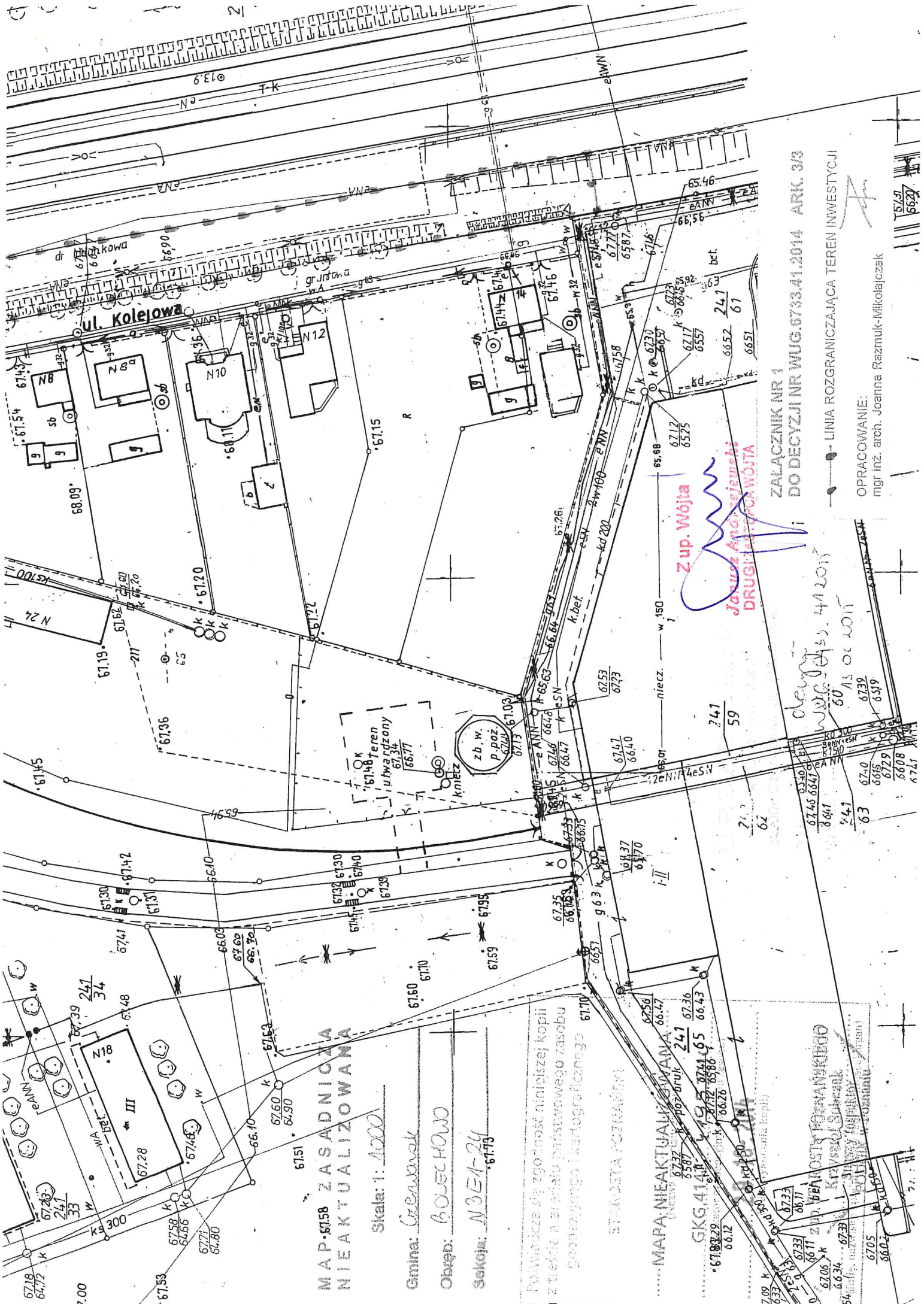


ZALACZNIK NR 1
DO DECYZJI NR WUG.6733.41.2014 ARK. 2/3

LINIA ROZGRANICZAJACA TEREN INWESTYCJI

OPRACOWANIE:
mgr inż. Joanna Razumk-Mikolajczak

Handwritten notes and signatures in the top right corner, including a date '2014' and a signature.



MAPA 6758 ZASADNICZA
NIEAKTUALIZOWANA

Skala: 1: 1000

Gmina: *Czarnobyl*

Obszar: *BOLECHOWO*

Sekoja: *N 3 E 1 - 24*

Polowicza 24 750 000 000
z terytorium zarobku
państwowego zarobku
państwowego zarobku

MAPA NIEAKTUALIZOWANA
GKG 414 N 24 750 000 000

Zup. Wojta
Joanna Andrzejewska
DRUGI WICEMARSZAŁK
WOJEWÓDZKI

ZALĄCZNIK NR 1
DO DECYZJI NR WUG.6753.41.2014 ARK. 3/3

OPRACOWANIE:
mgr inż. arch. Joanna Razmuk-Mikolajczak

delegacja
wzrost 15.11.2015
50 AS 02.2011

BEKNOSTY FORMANIEGO
KRAJOWY SUBCZAS
KRAJOWY SUBCZAS
KRAJOWY SUBCZAS



OPRACOWANIE:
mgr inż. arch. Joanna Razmuk-Mikolajczak

OPRACOWANIE:
mgr inż. arch. Joanna Razmuk-Mikolajczak

OPRACOWANIE:
mgr inż. arch. Joanna Razmuk-Mikolajczak

Podwyższenie dokładności i kopii z treścią mapy w celu pomiarowego zgodności z kartografią krajową
STACJA POZYCJA
MAPA NIEMIAK I WALKI
GKG 4142 667 01
51/1
25-09-2014

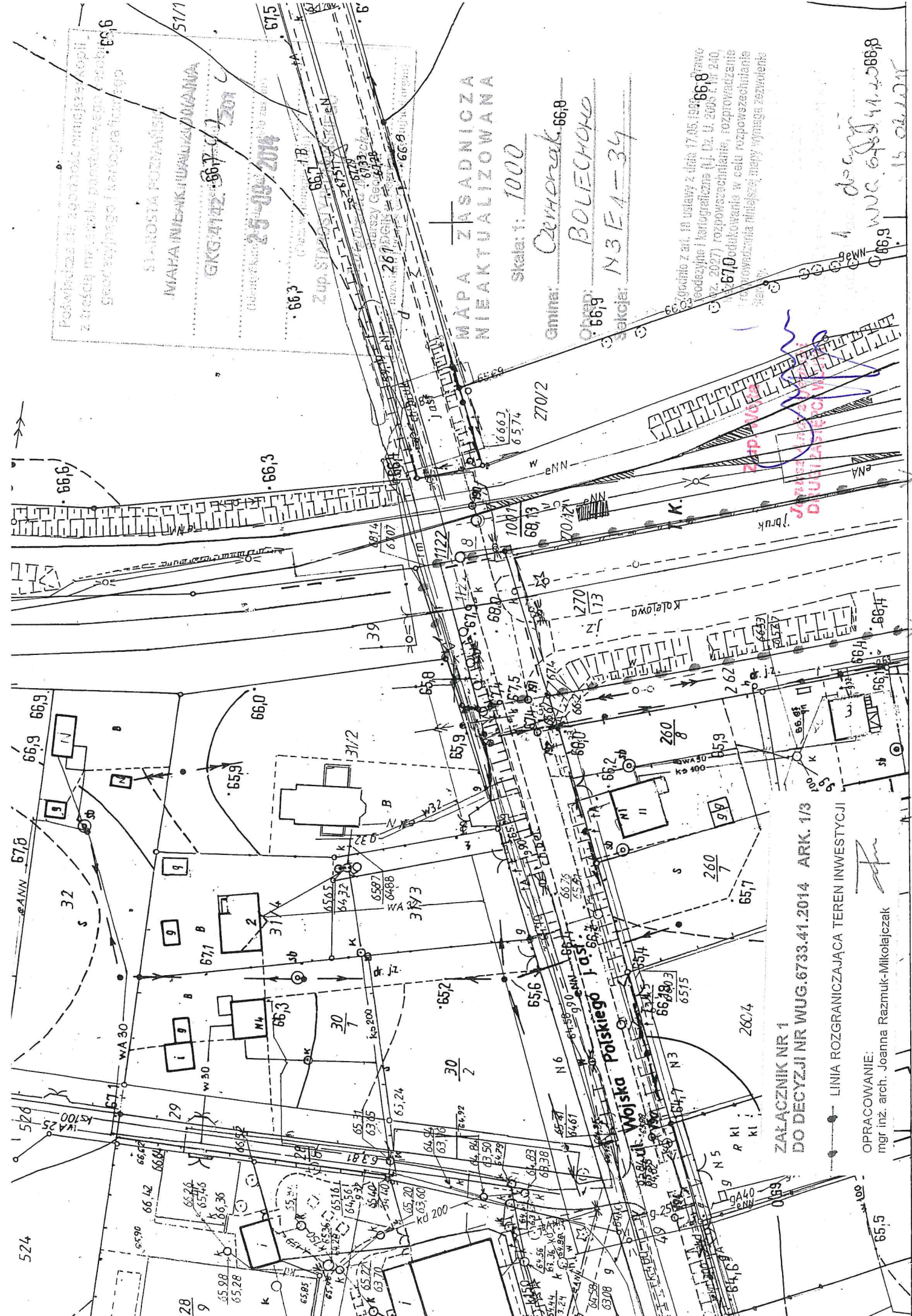
MAPA ZASADNICZA
NIEAKTUALIZOWANA

Skala: 1: 1000

Gmina: Czerwone 66,9
Obszar: BOLECHOWO 66,9
Sektor: N3E4-34

Podanie z art. 18 ustawy z dnia 17.05.1999 r. o geodezji i kartografii (t.j. Dz. U. 2005 r. Nr 240 z późn. zmianami) rozporządzenie z dnia 20.07.2007 r. w sprawie sposobu prowadzenia i aktualizacji mapy wymaga zaopiniowania niniejszej mapy

1 decyzyj
WUC 673341.2014,8



do ARK. 2/3

ZALACZNIK NR 1
DO DECYZJI NR WUG.6733.41.2014 ARK. 1/3
LINIA ROZGRANICZAJĄCA TEREN INWESTYCJI

OPRACOWANIE:
mgr inż. arch. Joanna Razmuk-Mikolajczak