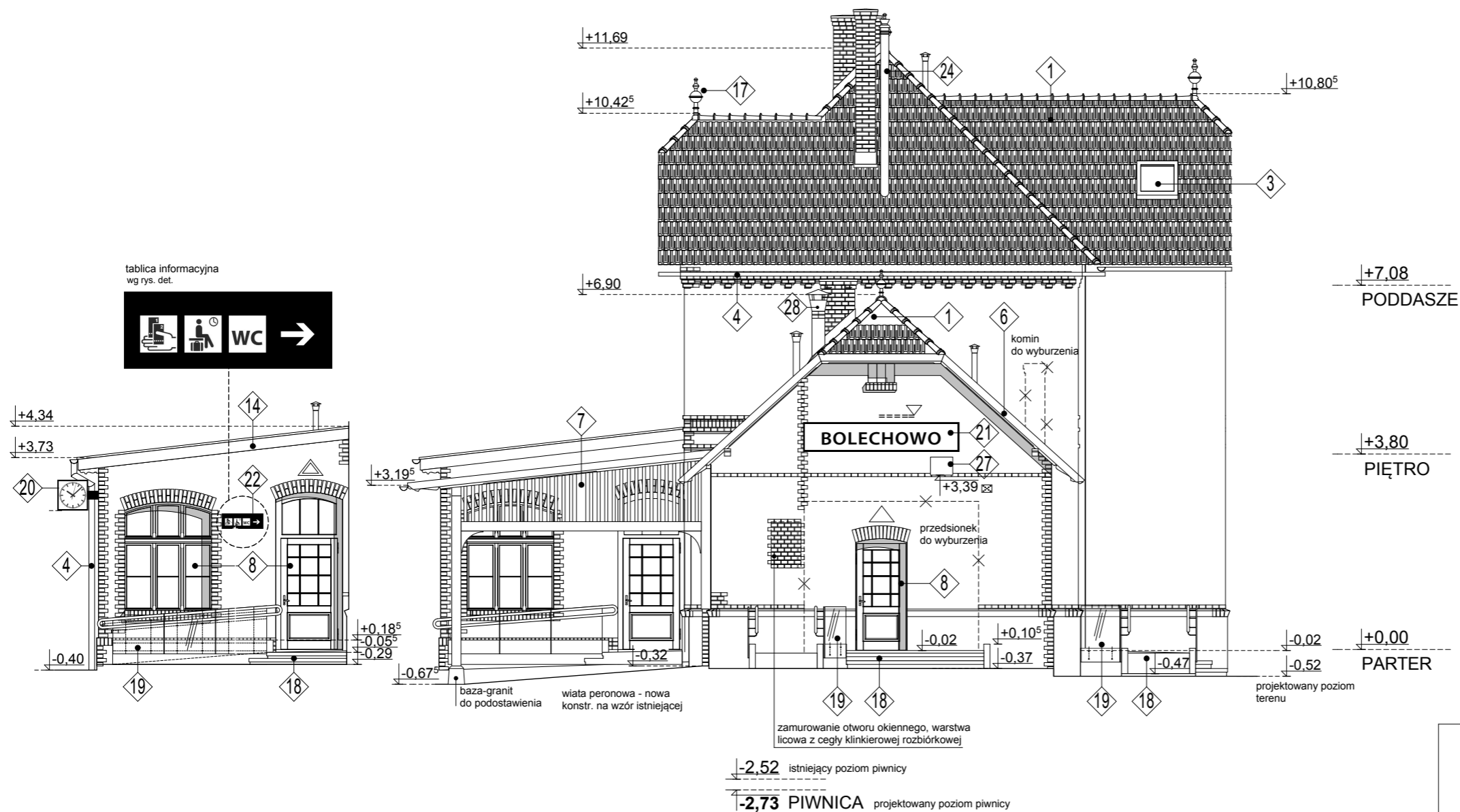


tablica informacyjna
wg rys. det.

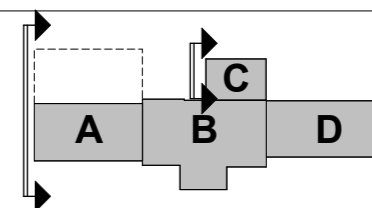


OPIS MATERIAŁOWY

- części A, B
- 1 KRYCIE DACHU - dachówka ceramiczna, zakładkowa, typ Marsylka kolor - grafitowy
- 2 PODBITKA OKAPÓW DACHU - deski szalunkowe suszone, frezowane po długości od strony wewnętrznej, szlifowane, łączone na pióro-wpust, dwukrotnie impregnowane i lakierowane w kolorze, kolor RAL 7032 drewno świerkowe grubości 19 mm
- 3 WYŁAZ DACHOWY - w wersji izolowanej termicznie, otwór w świetle min. 80x80 cm, ref. FWR U3 94 x 98 cm firmy Fakro lub równoważny
- 4 RYNNY I RURY SPUSTOWE - system odwodnienia dachów - zewnętrzny, ryny zew i rury spustowe z blachy aluminiowej, odprowadzenie do kanalizacji deszczowej, kolor RAL 7037 z rewizją - czyszczakami nad terenem
W części D system rynnowy bezokapowy, ref. firmy Galeco lub równoważny
- 5 części C, D
KRYCIE DACHU - blacha aluminiowa gr 0,7 mm, dwuwarstwowo lakierowana proszkowo, ref. PREFA PREFALZ kładziona na rąbek stojący - podwójny kolor RAL 7037, wg PREFA 07 jasnoszary P.10 lub materiał równoważny
- 6 PODBITKA OKAPÓW DACHU, WIATROWNICE - deski szalunkowe suszone, frezowane po długości od strony wewnętrznej, szlifowane, łączone na pióro-wpust, dwukrotnie impregnowane i lakierowane w kolorze, kolor RAL 7032 drewno świerkowe grubości 19 mm
- 7a WIATA PERONOWA, KONSTRUKCJE DREWNIANE
- ELEMENTY NOWE - suszone, frezowane, szlifowane, dwukrotnie impregnowane i lakierowane w kolorze, kolor RAL 7032
- ELEMENTY ISTNIEJĄCE - szlifowane, dwukrotnie impregnowane i lakierowane w kolorze, kolor RAL 7032
- 7b
- 8 OKNA DREWNIANE - profile DREWNIANE - odtwarzające kształt okien ISTNIEJĄCYCH wykończenie kolor RAL 6013 tylko w mieszkaniach od strony wewnętrznej - białe RAL 9010 szpros - drewniane, naklejane, nie stanowiące podziału szyby zespolonej (tzw. wiedeńskie), szklenie podwójnie, U<0,9 W/m²K (dla całego okna) UWAGA: wszystkie okna rozwieralno-uchylne powinny posiadać system umożliwiający rozszczelnienie, kwatery poniżej wys. 90 cm - ze szkła bezpiecznego P2
- 9 OKNA, DRZWI ALUMINIOWE - ślusarka aluminiowa, ref. f. Reynaers, Yawal, kolor RAL 7037 trójkomorowy system okiwno-drzwiowy z paskami termoizolacyjnymi. głębokość konstrukcyjna okna - profil ościeżnicy: ca 50 mm, profil skrzydła: ca. 59 mm dźwiękoszczelność Rw (C; Ctr) = 35 (-1;-4) dB izolacyjność termiczna : współczynnik przenikania ciepła U<0,9 W/m²K (dla całego okna) infiltracja powietrza : A4 wodoszczelność : E750 odporność na obciążenie wiatrem : C5 szklenie podwójnie
- 10 ŚCIANA SZKLONA W SALI KLUBU SENIORA - ślusarka aluminiowa - ściana ostonowa, o konstrukcji słupowo - ryglowej, szer. profili - 50 mm kolor RAL 7037 szklenie podwójnie, U<0,9 W/m²K (dla całego okna), okna stałe - szkło bezpieczne P2
- 11 PARAPETY WEWNĘTRZNE - z drewna jak okna gr. 3 cm, szer. 25 cm w mieszkaniach od strony wewnętrznej - białe RAL 9010 w częściach wspólnych i publicznych z kamienia - granit strzegomski gr 5 cm
- 12 ŚCIANY ZEWNĘTRZNE CEGLANE - oczyszczenie cegieł mechaniczne uzupełnienie ubytków cegieł i zaprawy do uzupełnienia - zaprawa do klinkieru, o nasiąkliwości mniejszej niż 10 %, zaprawa jednoetapowa (zaprawa i fuga) ref. Vx Plus T, firmy TUBAG (QUICK-MIX) lub materiał równoważny (dotyczy również kominów) Ocieplenie wewnętrzne z płyt mineralnych, hydroaktywnych, dyfuzyjnych, niepalnych, ref. Capatect IDS Mineral firma Caparol, grubość w zależności od grubości ściany ceglanej na zaprawie klejowej - szpachlowej Capatect IDS Meistemörtel, firma Caparol lub materiał równoważny Ocieplenie wewnętrzne ścian klatki schodowej z płyt izolacyjnych złożonych z warstwy pianki poliuretanowej (PIR) oraz pojedynczej płyty gipsowo-kartonowej, ref. Eurothane G, firma Recticel, lub materiał równoważny
- 13 ŚCIANY ZEWNĘTRZNE Z OKŁADZINĄ CERAMICZNĄ - ściana trójwarstwowa wentylowana: okładzina z płyt ceramicznych gr 30 mm format 20x120 cm, typu ARGETON, na stelażu aluminiowym, mocowanym do ściany, - pomiędzy profilami wełna mineralna Wentrock firmy Rockwool gr. 15 cm, wiatroizolacja, lub materiał równoważny kolor naturalna czerwień, typ TAMPAelementy poziome - przesłony - typ BARRO przekrój 5x5 cm
- 14 OPIERZENIA - z blachy aluminiowej gr 0,8 mm, kolor RAL 7037
- 15 PARAPETY ZEWNĘTRZNE CZĘŚĆ D - z blachy aluminiowej. Uwaga! Szerokość parapetów dostosować do grubości ścian zewn.
- 16 WROTA PRZESUWNE na prowadnicach ze stali nierdzewnej, drewniane - kolor RAL 6013 - jak okna
- 17 STERCZYNY DACHOWE - do odtworzenia na podstawie sterczyny zachowanej na dachu nad częścią A
- 18 PROJEKTOWANE PODESTY, POCHYLNIE, SCHODY - granit strzegomski - płyty duże, struktura młotkowana, podstopnice - płomieniowana, - wg rys. detali
- 19 BALUSTRADY SZKLANE - ze szkła klejonego, h = 110 cm, bezsłupkowe, przy rampach dla niepełnosprawnych wyposażone w podwójne poręcze ze stali nierdzewnej, umieszczone na wysokościach 75 i 90 cm - wg rys. detali
- 20 ZEGAR PERONOWY dwustronny, wymiary 60x60 cm, wzór tarczy na podstawie "Systemu Identyfikacji Wizualnej Dworców Kolejowych"
- 21 TABLICE Z NAZWĄ STACJI "BOLECHOWO" - szczegóły wg rys. detali
- 22 TABLICZKI INFORMACYJNE - na podstawie "Systemu Identyfikacji Wizualnej Dworców Kolejowych" szczegóły wg rys. detali
- 23 NAWIETRZAKI PODOKIENNE - typu NP2, wg proj. instalacji sanitarnych
- 24 PRZEWÓD DYMOWY - systemowy, wg proj. instalacji sanitarnych
- 25 WYRZUTNIA ŚCIENNA, wg proj. instalacji sanitarnych
- 26 CZERPNIĄ DACHOWA, wg proj. instalacji sanitarnych, w obudowie z blachy aluminiowej - jak pokrycie dachu, obudowa żaluzjowa od wys. min. 40 cm powyżej płaszczyzny dachu
- 27 CZERPNIĄ ŚCIENNA, wg proj. instalacji sanitarnych
- 28 WYRZUTNIA DACHOWA, wg proj. instalacji sanitarnych

OŚWIETLENIE ELEWACJI - LEGENDA

- ====> reflektor na wysięgniku
- △ lampa z czujką ruchu
- △ lampa bez czujki ruchu
- reflektor
- △ reflektor wpuszczany w podbitkę dachową
- ∞ kinkiet góra-dół
- ∩ reflektor wpuszczany w teren



- A - klub malucha
- B1 - lokal na wynajem
- B2 - klatka schodowa + biura
- B3 - piwnica + poddasze
- C - poczekalnia
- D - klub seniora

akpbARCHITEKCI PIOTR BARTOSIK

pracownia : 60-566 Poznań, ul. Szamotulska 82/8
tel. 501-645-391, 61-8417-593, e-mail: akpbarchitekci@gmail.com

INWESTOR:
GMINA CZERWONAK, ul. Źródłana 39, 62-004 Czerwonak

NAZWA PROJEKTU:
Przebudowa budynku dworca w Bolechowie wraz z zabudowaniami przyległymi oraz budowa infrastruktury zewnętrznej dla dworca w Bolechowie
Bolechowo, ul. Kolejowa, dz. nr 270/13, 270/14, 270/15

BRANŻA:
ARCHITEKTURA

FAZA PROJEKTU:
PROJEKT WYKONAWCZY

NAZWA RYSUNKU:
ELEWACJA PÓŁNOCNA

PROJEKTANCI:
mgr inż. arch. Piotr Bartosik
upr. arch. nr 7131/124/P/2001, WP-0016
mgr inż. arch. Ewa Wolna

SKALA:
1:100

NR RYS.:
A13

POZNAŃ, maj - grudzień 2015 r.