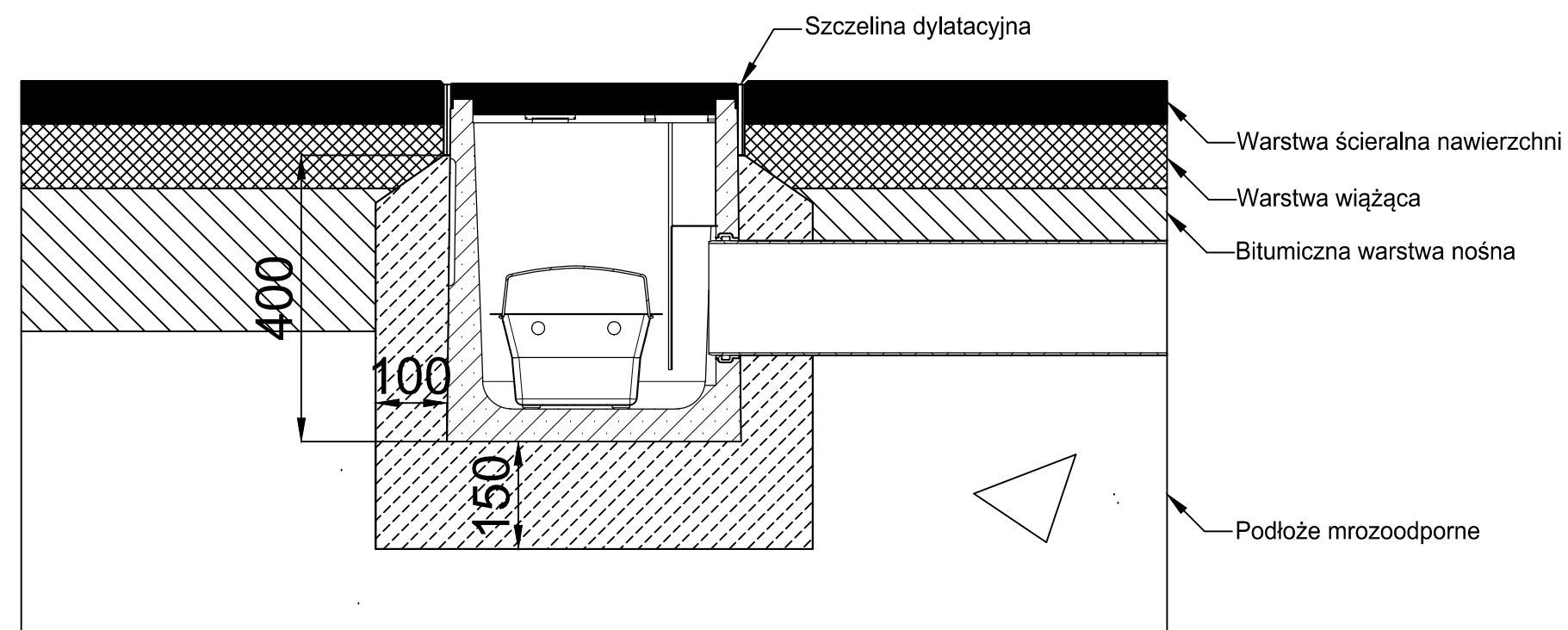


Przykład zabudowy  
Nawierzchnia asfaltowa do kl. A 15 - E 600



\* h ≥ wysokość element o 10 cm

Klasa obciążenia według normy PN EN 1433 / DIN 19580	A 15	B 125	C 250	D 400**	E 600	F 900
Fundament: szerokość b / grubość d / wysokość h (w cm)	10 / 10 / *	10 / 10 / *	10 / 15 / *	15 / 15 / *	15 / 20 / *	
Podana klasa betonu to klasa minimalna						
EN 206-1 / DIN 1045-2	fundament nie narażony na przemarzanie C 20/25	fundament nie narażony na przemarzanie C 20/25	fundament nie narażony na przemarzanie C 20/25	fundament nie narażony na przemarzanie C 20/25	fundament nie narażony na przemarzanie C 20/25	
	fundament narażony na przemarzanie C 30/37 XD 1	fundament narażony na przemarzanie C 30/37 XD 1	fundament narażony na przemarzanie C 30/37 XD 1	fundament narażony na przemarzanie C 30/37 XD 1	fundament narażony na przemarzanie C 30/37 XD 1	

INWESTOR		
Urząd Gminy Czerwonak		
 Urząd Gminy Czerwonak ul. Źródłana 39 62-004 Czerwonak		
ZAMAWIAJĄCY		
Urząd Gminy Czerwonak		
 Urząd Gminy Czerwonak ul. Źródłana 39 62-004 Czerwonak		
JEDNOSTKA PROJEKTOWA		
<b>PRZEDSIĘBIORSTWO PROJEKTOWO-USŁUGOWE "DROMAX"</b> 		
ul. Miłczańska 18A lok. 19, 61-131 POZNAŃ e-mail: <a href="mailto:biuro@dromax.com.pl">biuro@dromax.com.pl</a> tel. / fax: +48 (0-61) 221 27 95 web: <a href="http://www.dromax.com.pl">www.dromax.com.pl</a>		
STADIUM	PROJEKT BUDOWLANO-WYKONAWCZY	
TEMAT	Opracowanie dokumentacji projektowo-kosztorysowej budowy ulicy Źródlanej w Czerwonaku na odcinku od przedłużenia ul. Zdroje do ul. Leśnej.	
TYTUŁ RYSUNKU	Wpust deszczowy bez osadnika	
BRANŻA	WOD - KAN	
STANOWISKO	IMIĘ I NAZWISKO	PODPIS
PROJEKTOWAŁ	mgr inż. Agnieszka Pach	
NR UPRAWNIENI/ SPECJALNOŚĆ	7131-7132/137/PW/2002 w specjalności sieci instalacji sanitarnych bez ograniczeń	
OPRACOWAŁ		
SPRAWDZIŁ	mgr inż. Agnieszka Rak	
NR UPRAWNIENI/ SPECJALNOŚĆ	SKL/1159/PWOS/06 w specjalności sieci instalacji sanitarnych bez ograniczeń	
DATA OPRACOWANIA	SKALA	NR RYSUNKU_ARKUSZ
13.06.2014	-	05
Nazwa pliku:		