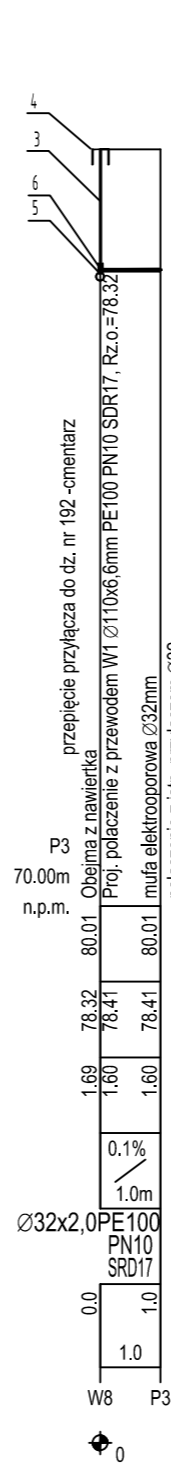
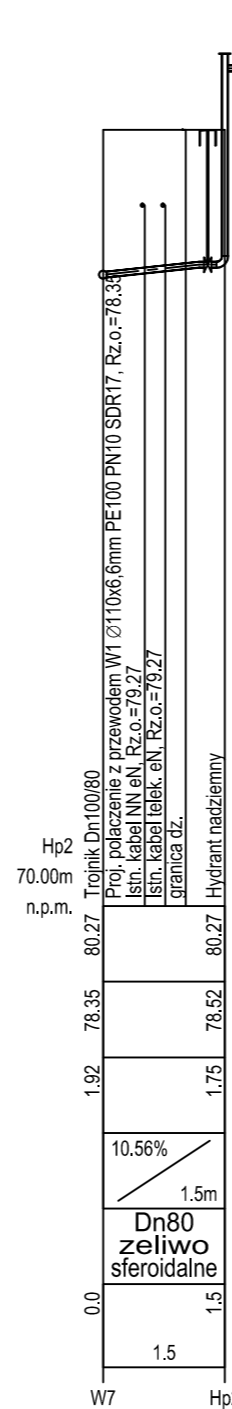
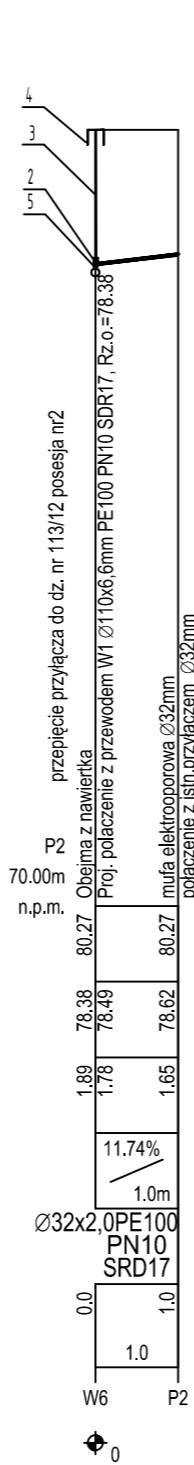
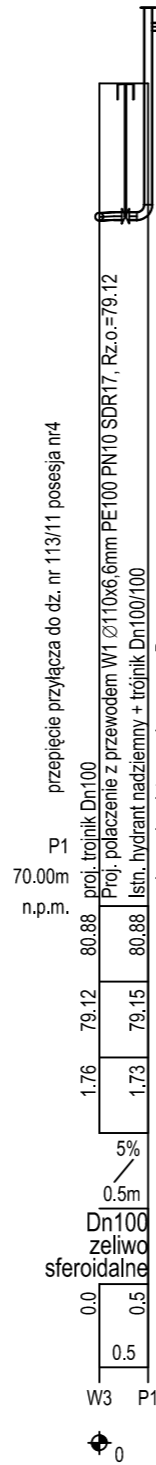
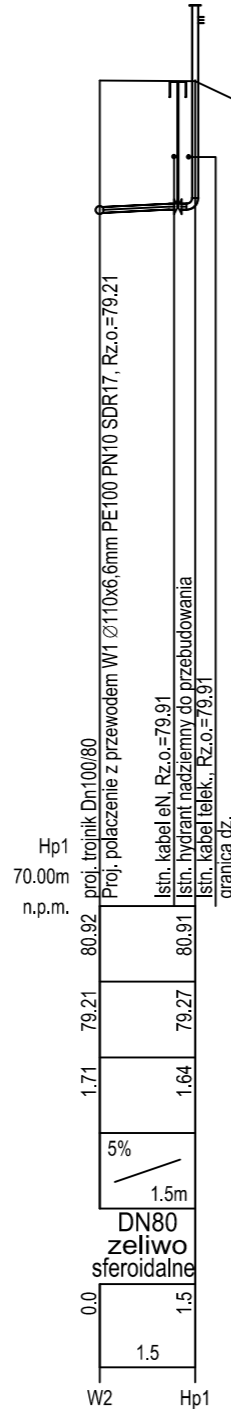
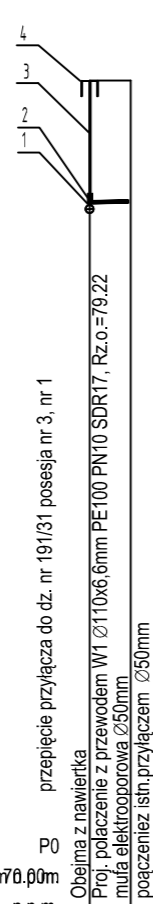


OZNACZENIE PROFILU:
POZIOM PORÓWNAWCZY

RZEDNA TERENU ISTN.	70.00	n.p.m.
RZEDNA OSI PRZEWODU	80.92	n.p.m.
ZAGLEBIENIE OSI PRZEWODU	1.70	0.5m
SPADKI, DŁUGOSCI	9.5%	0.5m
SREDNICA, MATERIAL	Ø50x3,0mm	PE100 PN10 sdr17
ODLEGŁOSCI	0.0	0.5
HEKTOMETRY	W1.1	P0



Zestawienie kształtek dla przyłączy P0,P2,P3

Nr	Wyszczególnienie	Ilość (szt.)	Producent (przykł.)
1.	Obejma do nawiercenia pod ciśnieniem z wydłużonym króćcem Ø110/Ø50mm (dostawać do istn. średnicy)	1	FRIALEN
2.	Zasuwa do przyłączy domowych obustronnie ze złączami ISO do rur PE Ø50mm nr kat. 2600	1	HAWLE
3.	Obudowa teleskopowa do zasuw typu E HAWLE nr kat. 9500	3	HAWLE
4.	Skrzynka uliczna sztywna do zasuw wg DIN 4056 HAWLE nr kat.1750 (Ømin.150mm,wys.min.270mm)	3	HAWLE
5.	Obejma do nawiercenia pod ciśnieniem z wydłużonym króćcem Ø110/Ø32mm (dostawać do istn. średnicy)	2	FRIALEN
6.	Zasuwa do przyłączy domowych obustronnie ze złączami ISO do rur PE Ø32mm nr kat. 2600	2	HAWLE

Inwestor: Gmina Czerwonak ul. Źródłana 39, 62-004 Czerwonak			
Projektujący: Biuro Inżynierskie DUKT Wojciech Andrzejak ul. Poznańska 38, 62-070 Dopiewo			
Temat: Budowa chodnika wraz z przebudową sieci wodociągowej wzdłuż ulicy Dworcowej w Owińskach, gm. Czerwonak			
Skala: 1:100/100	Rysunek: Profil przepiętych przyłączy wodociągowych - ul.Dworcowa	Nr rys: 5	
Data: 11.2015	Studium: Projekt budowlany		
Imię i Nazwisko	Branża:	Nr uprawnień:	Podpis:
mgr inż. Paweł Borowiak	Drogowa	WKP/0289/POOD/12	
mgr inż.Jacek Sikora	Sanitarna	WKP/0156/POOS/03	
mgr inż.Tomasz Bartkowiak	Sanitarna	WKP/0115/PWOS/06	
mgr inż. Wojciech Andrzejak			