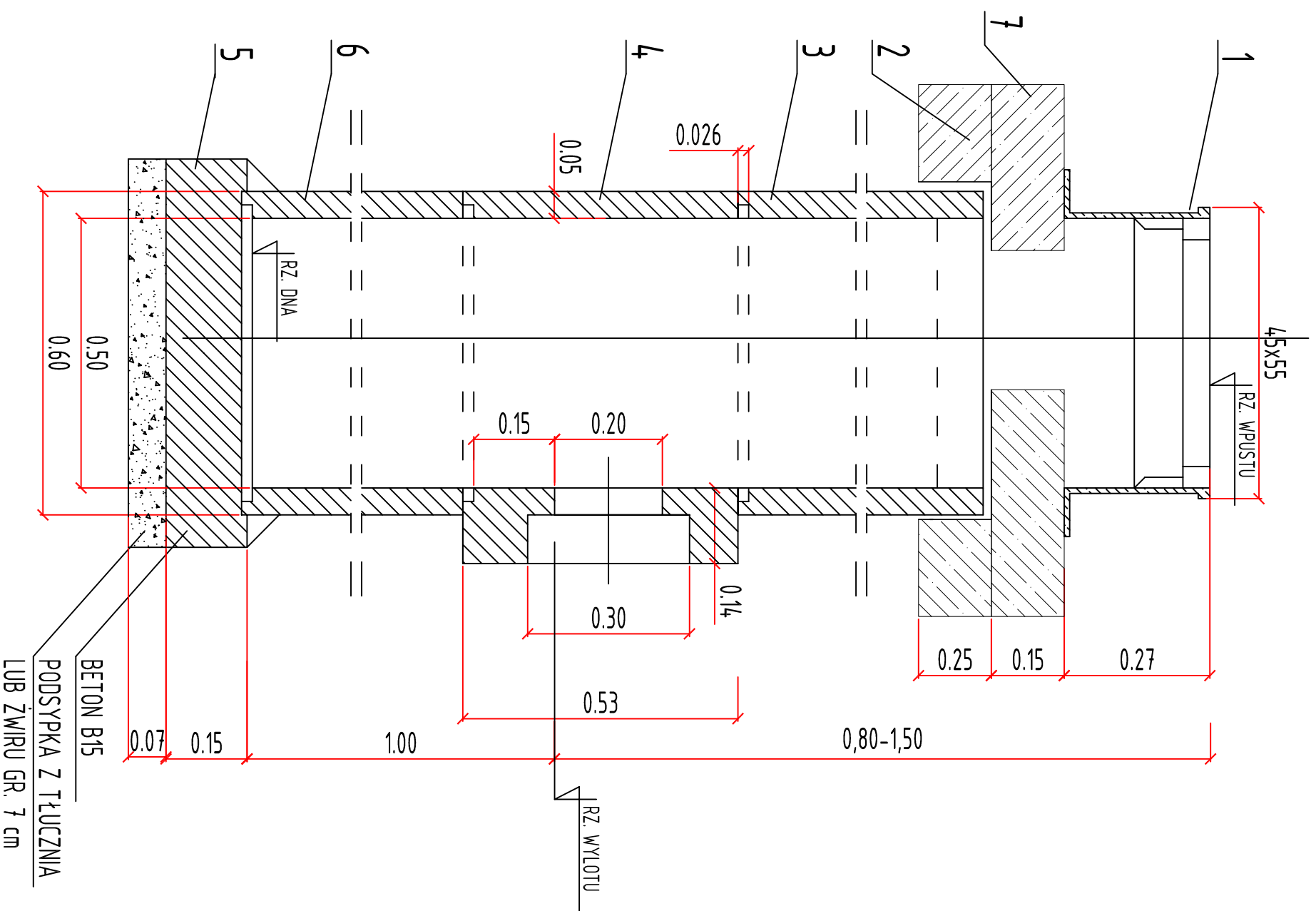


Rozwiązanie typowe



UWAGA !

Obsypkę przykanalików zagęścić do 100% wg Proctora
Rzędne wpuśców oraz wylotów przykanalików ujęto w opisie technicznym
ZESTAWIENIE ELEMENTÓW WPUSTU ŚCIEKOWEGO:

Poz.	Nazwa elementu	Nr normy lub katalogu
1	Wpust ściętkowy z kratą uchylną na zawiasach z zatrzaskami	
2	Pierścień odcciążający	
3	Rura żelbetonowa bez stopki ϕ 0.50 m L=10 m	KB1-38.4.3(6)78
4	Zelbetowy krag z wylotem ϕ 0.20 m KW-50	KB1-38.4.3(4)81
5	Płyta fundamentowa P-15	KB1-38.4.3(4)81
6	Rura żelbetonowa bez stopki ϕ 0.50 m L=0.5 m (odciąć z rury L=1.0 m)	KB1-38.4.3(6)78
7	Pierścień utrzymujący	

OPRACOWANO NA PODSTAWIE ELEMENTÓW TYPOWYCH
WPUSTU ULICZNEGO WG KB4. 3.3(10(1))
PRZYKANALIKI WYKONAĆ Z PVC D=200 KIEŁCHOWYCH SDR34, SN8 O ŚCIĄNCE LITEJ, KLASY "S"

Pracownia Projektowa EKODROGA Robert Salomon ul. Piasła 4/16, 62-025 Kosiżyn Wilko, NIP 972-961-15-87 REGON 301329715 tel.: 665 341 470 e-mail: robert.salomon@interia.pl		INWESTOR Gmina Czerwonak ul. Źródłana 39 62-004 Czerwonak		
TEMAT: Budowa ulicy Szybszkiej i Grzybowej w Czerwonaku				
RYСУNEK: Typowy wpust betonowy			NR 5	
STANOWISKO	IMIĘ I NAZWISKO	NR UPRAWNIENI I SPECJALNOŚĆ	DATA	PODPIS
PROJEKTANT	MGR INŻ. PAWEŁ KWIATKOWSKI	WKP/OI53/POOS/I3 SANITARNA	10.2016	
SPRAWDZAJĄCY	MGR INŻ. ARTUR SZKOP	WKP/OI46/POOS/O9 SANITARNA	10.2016	
BRANŻA DROGOWA	STADIUM PB/PW	ROK OPRACOWANIA 2016	NR UMOWY WI.272.39.16 z DNA 23.03.2016	SKALA -