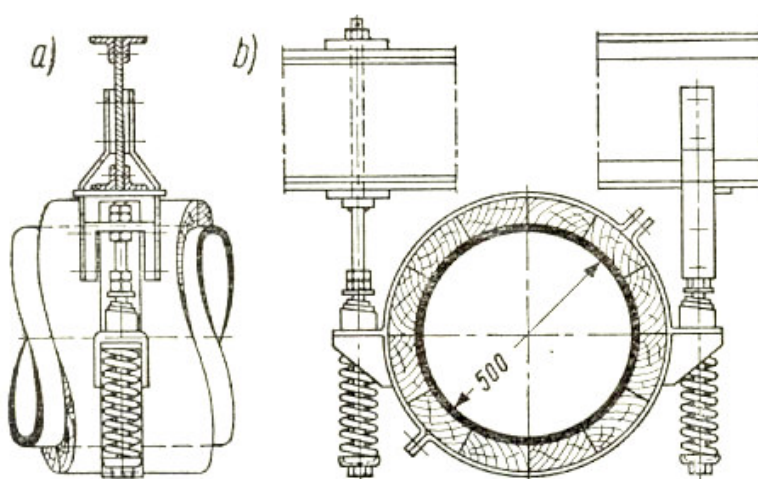
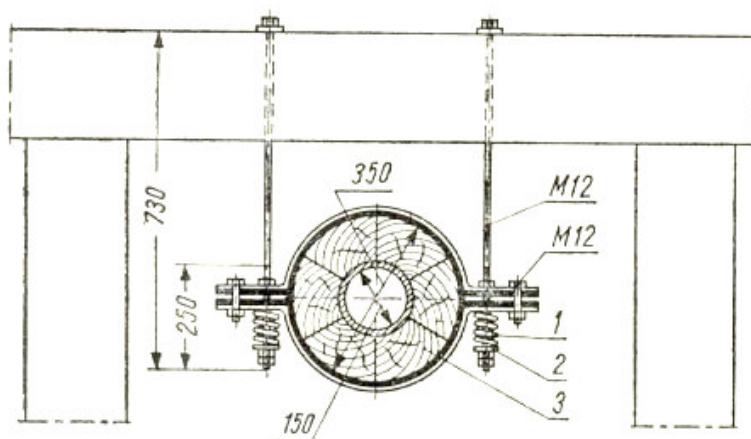


Podwieszenie rur dn 300 mm



Wieszak sprężynowy dla rurociągów o średnicy powyżej dn 500 mm



Wieszak sprężynowy dla rurociągów o średnicy powyżej dn 150 mm:  
1- sprężyna spiralna dn 39 mm,  
2- podkładka o grubości 3 mm,  
3- klepki dębowe

MVM σ.χ.		SKALA: 1:25	RYS. NR : 5
OBIEKT : Budowa ulicy Swarzędzkiej w Kicinie na odcinku od skrzyżowania z ul. Okrężną do cmentarza			
Branża : sanitarna		Miejscowość : Kicin	
Temat : <b>Zabezpieczenie istniejących rurociągów</b>			Data opracowania :10.07
Projektował:	mgr inż. Małgorzata Dymalska	upr.803/PW/94	