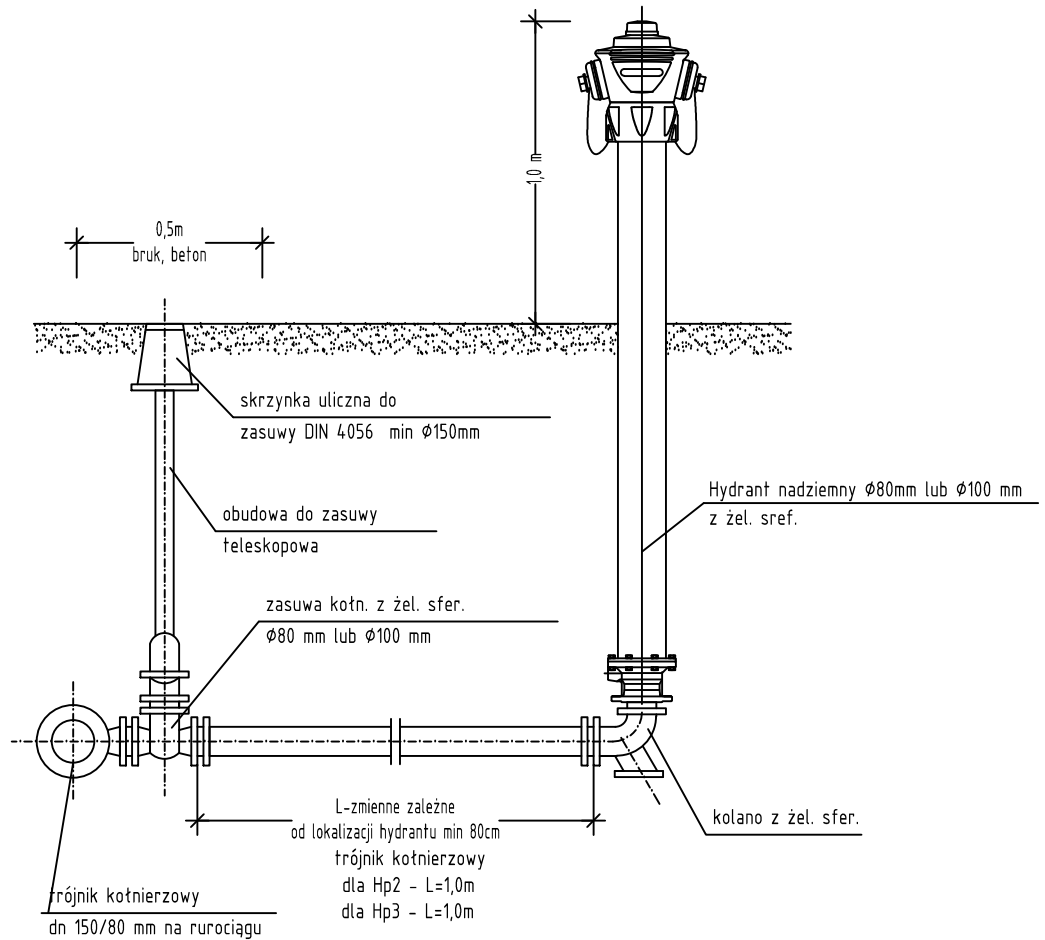


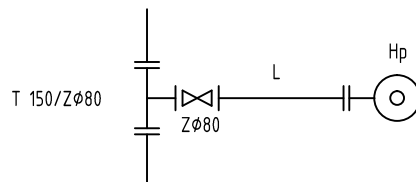
Schemat podłączenia hydrantu nadziemnego



UWAGA

- Można zastosować hydranty firmy HAWLE, AVK, JAFAR
- Na magistralach wodociągowych od dn300mm należy stosować hydranty naziemne dn 100mm. W przypadku konieczności zastosowania hydrantu podziemnego należy zastosować hydrant wolnoprzelotowy o wydajności 153m³/h przy spadku ciśnienia o 1 bar np. Hawle nr kat. 5060

Schemat montażowy



Inwestor:			
Gmina Czerwonak ul. Źródlana 39, 62-004 Czerwonak			
Projektujący:			
Biuro Inżynierskie DUKT Wojciech Andrzejak ul. Poznańska 38, 62-070 Dopiewo			
Temat:			
Budowa chodnika wraz z przebudową sieci wodociągowej wzdłuż ulicy Dworcowej w Owińskach, gm. Czerwonak			
Skala:	Rysunek:	Nr rys:	
--	Schemat zabudowy hydrantu nadziemnego	7	
Data:	Studium:		
11.2015	Projekt budowlany		
Imię i Nazwisko	Branża:	Nr uprawnień:	Podpis:
mgr inż. Paweł Borowiak	Drogowa	WKP/0289/POOD/12	
mgr inż. Jacek Sikora	Sanitarna	WKP/0156/POOS/03	
mgr inż. Tomasz Bartkowiak	Sanitarna	WKP/0115/PWOS/06	
mgr inż. Wojciech Andrzejak			