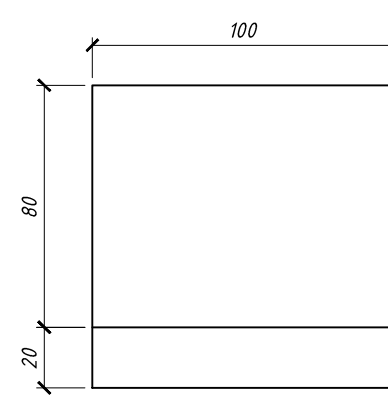


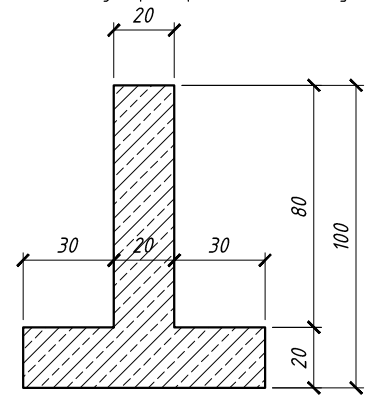
Gabaryt prefabrykatu A

SKALA 1:50

Widok z boku

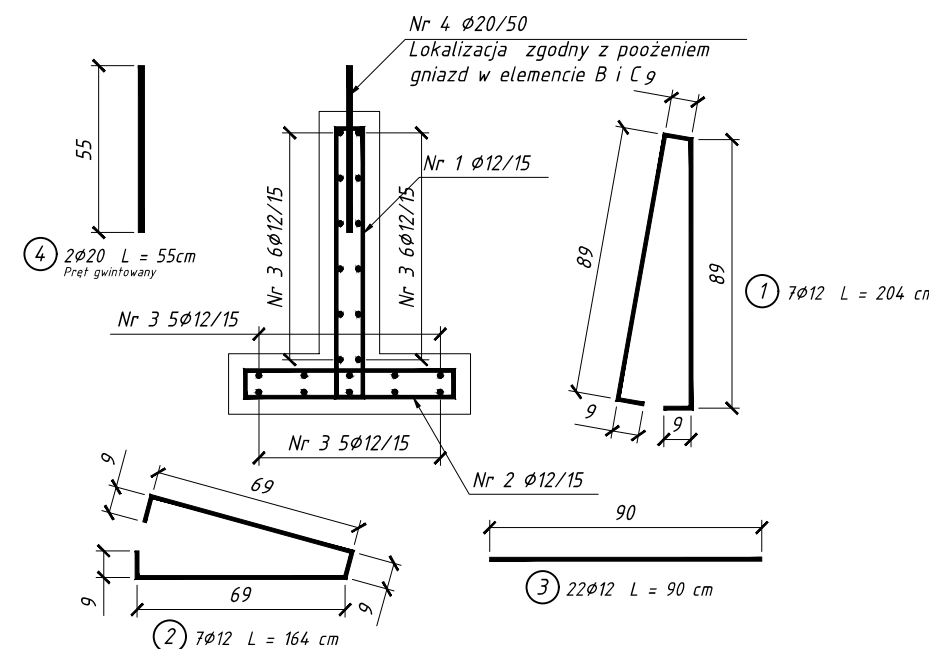


Przekrój poprzeczny



Wykonać x 14 szt.
Beton V = 3,9 m³
Stal A-IIIIN
Otulina 5 cm

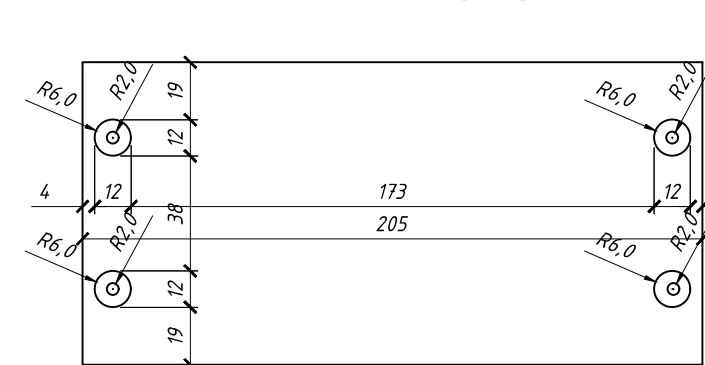
Przekrój poprzeczny
Prefabrykat A
Skala 1:25



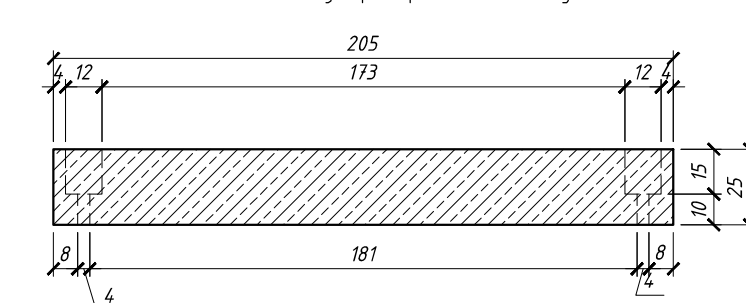
Gabaryt prefabrykatu B

SKALA 1:50

Widok z góry

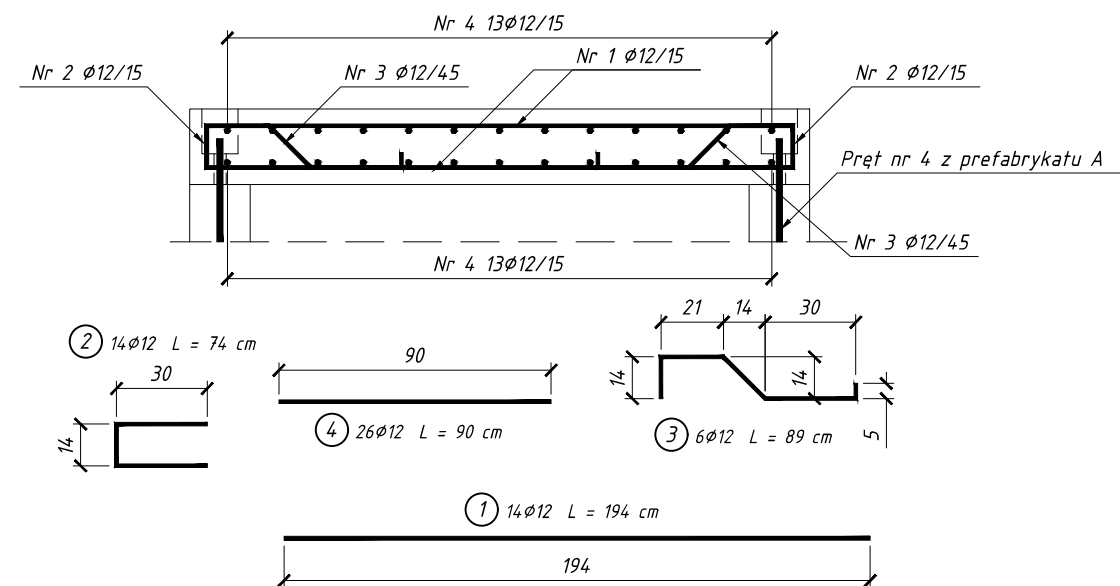


Przekrój poprzeczny



Wykonać x 5 szt.
Beton V = 2,7 m³
Stal A-IIIIN
Otulina 5 cm

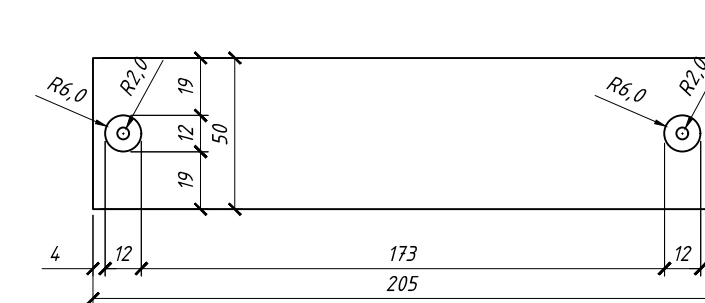
Przekrój poprzeczny
Prefabrykat B
Skala 1:25



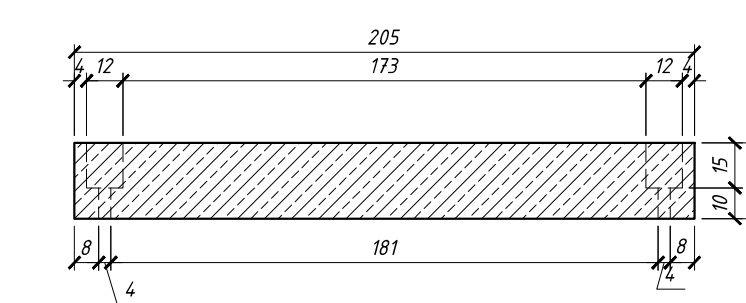
Gabaryt prefabrykatu C

SKALA 1:50

Widok z góry

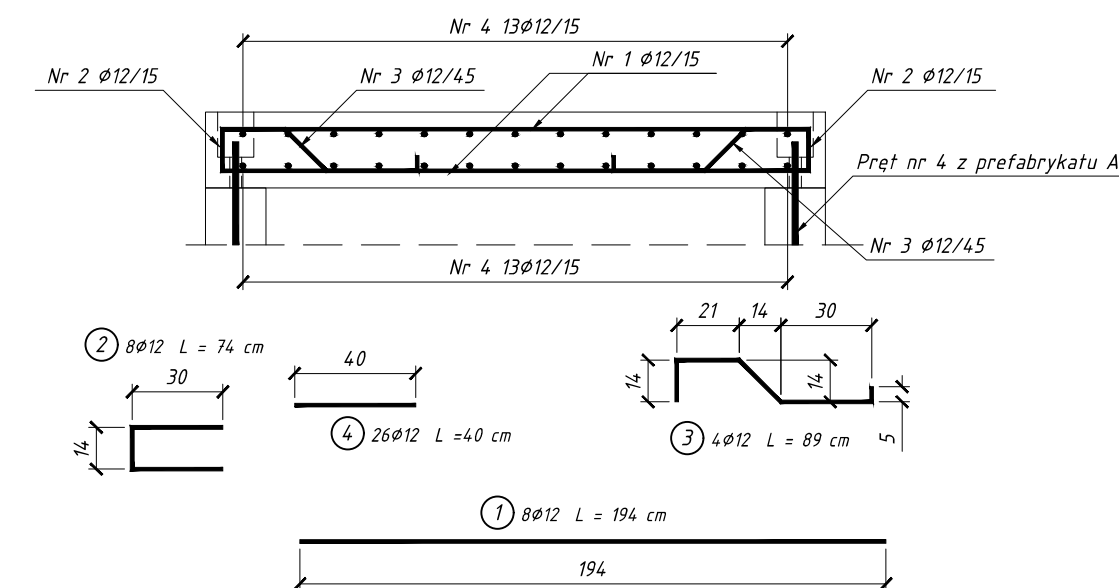


Przekrój poprzeczny



Wykonać x 2 szt.
Beton V = 0,52 m³
Stal A-IIIIN
Otulina 5 cm

Przekrój poprzeczny
Prefabrykat C
Skala 1:25



Uwaga!

1. Przepust podzielony został na 3 segmenty.
2. Zestawienie zbrojenia przygotowano dla każdego prefabrykatu.
3. Wymiary prętów podano w ich osiach.

Zestawienie dla całego przepustu
Beton C30/37 V = 7,2 m³
Stal BSt500 (A-IIIIN) M = 875 kg
Otulina a = 5 cm

Śruby do łączenia elementów wraz nakrętkami i podkładkami:
Do bloków kotwiących Ø20, L=0,55m, szt. 24

WYKAZ ZBROJENIA dla prefabrykatu A									
Nr Pręta	Średnica [mm]	Liczba [szt.]	Długość średnica [cm]	A-IIIIN	A-IIIIN	A-IIIIN	A-IIIIN	A-IIIIN	Uwagi
				Ø8	Ø10	Ø12	Ø16	Ø20	
1	Ø12	7	204	-	-	14.28	-	-	Stal A-IIIIN
2	Ø12	7	164	-	-	11.48	-	-	
3	Ø12	22	90	-	-	19.8	-	-	
4	Ø20	2	55	-	-	-	-	1.1	
Długość razem [m]				0.00	0.00	45.56	0.00	1.10	Stal A-IIIIN
Masa jednostkowa [kg/m]				0.395	0.617	0.888	1.578	2.466	
Masa razem [kg]				0.00	0.00	40.45	0.00	2.71	
Masa ogólna [kg]				43					
Wykonać	12	x	43	518					

WYKAZ ZBROJENIA dla prefabrykatu B									
Nr Pręta	Średnica [mm]	Liczba [szt.]	Długość średnica [cm]	A-IIIIN	A-IIIIN	A-IIIIN	A-IIIIN	A-IIIIN	Uwagi
				Ø8	Ø10	Ø12	Ø16	Ø20	
1	Ø12	14	194	-	-	27.16	-	-	Stal A-IIIIN
2	Ø12	14	74	-	-	10.36	-	-	
3	Ø12	6	89	-	-	5.34	-	-	
4	Ø12	26	90	-	-	23.4	-	-	
Długość razem [m]				0.00	0.00	66.26	0.00	0.00	Stal A-IIIIN
Masa jednostkowa [kg/m]				0.395	0.617	0.888	1.578	2.466	
Masa razem [kg]				0.00	0.00	58.83	0.00	0.00	
Masa ogólna [kg]				59					
Wykonać	5	x	59	294					

WYKAZ ZBROJENIA dla prefabrykatu C									
Nr Pręta	Średnica [mm]	Liczba [szt.]	Długość średnica [cm]	A-IIIIN	A-IIIIN	A-IIIIN	A-IIIIN	A-IIIIN	Uwagi
				Ø8	Ø10	Ø12	Ø16	Ø20	
1	Ø12	8	194	-	-	15.52	-	-	Stal A-IIIIN
2	Ø12	8	74	-	-	5.92	-	-	
3	Ø12	4	89	-	-	3.56	-	-	
4	Ø12	26	40	-	-	10.4	-	-	
Długość razem [m]				0.00	0.00	35.40	0.00	0.00	Stal A-IIIIN
Masa jednostkowa [kg/m]				0.395	0.617	0.888	1.578	2.466	
Masa razem [kg]				0.00	0.00	31.43	0.00	0.00	
Masa ogólna [kg]				31					
Wykonać	2	x	31	63					

INWESTOR
Gmina Czerwonak
ul. Źródłana 39
62-004 Czerwonak

ZAMAWIAJĄCY
Gmina Czerwonak
ul. Źródłana 39
62-004 Czerwonak

JEDNOSTKA PROJEKTOWA
PRZEDSIĘBIORSTWO PROJEKTOWO-USŁUGOWE DROMAX sp. z o.o.
ul. K. Libelta 1A lok. 2, 61-706 POZNAŃ
e-mail: biuro@dromax.pl
tel. + 48 724 202 772 fax. +48 (61) 223 24 78
web: www.dromax.pl

STADIUM: **PROJEKT WYKONAWCZY**

TEMAT: **Rozbudowa ulicy Lipowej w Potaszach**

TYTUŁ RYSUNKU: **KONSTRUKCJA PRZEPUSTU**

BRANŻA: **MOSTOWA**

STANOWISKO	IMIĘ I NAZWISKO	PODPIS
PROJEKTOWAŁ	mgr inż. Marcin GRACZYK	
NR UPRAWNIENIEN/SPECJALNOŚĆ	WD/0117/POCM15 opr. bud. do projektowania bez ograniczeń w specjalności mostowej	
SPRAWDZIŁ	mgr inż. Piotr TOMALA	
NR UPRAWNIENIEN/SPECJALNOŚĆ	697/01/DUW opr. bud. do projektowania i kierowania robotami budowlanymi bez ograniczeń w specjalności konstrukcyjnej	

DATA OPRACOWANIA: 23.08.2018 SKALA: 1:50, 1:25 NR RYSUNKU_ARKUSZ: 03

Nazwa pliku: 089_PW_M_kp_01_A.dwg (089_PW_M_kp_01_A.pdf)