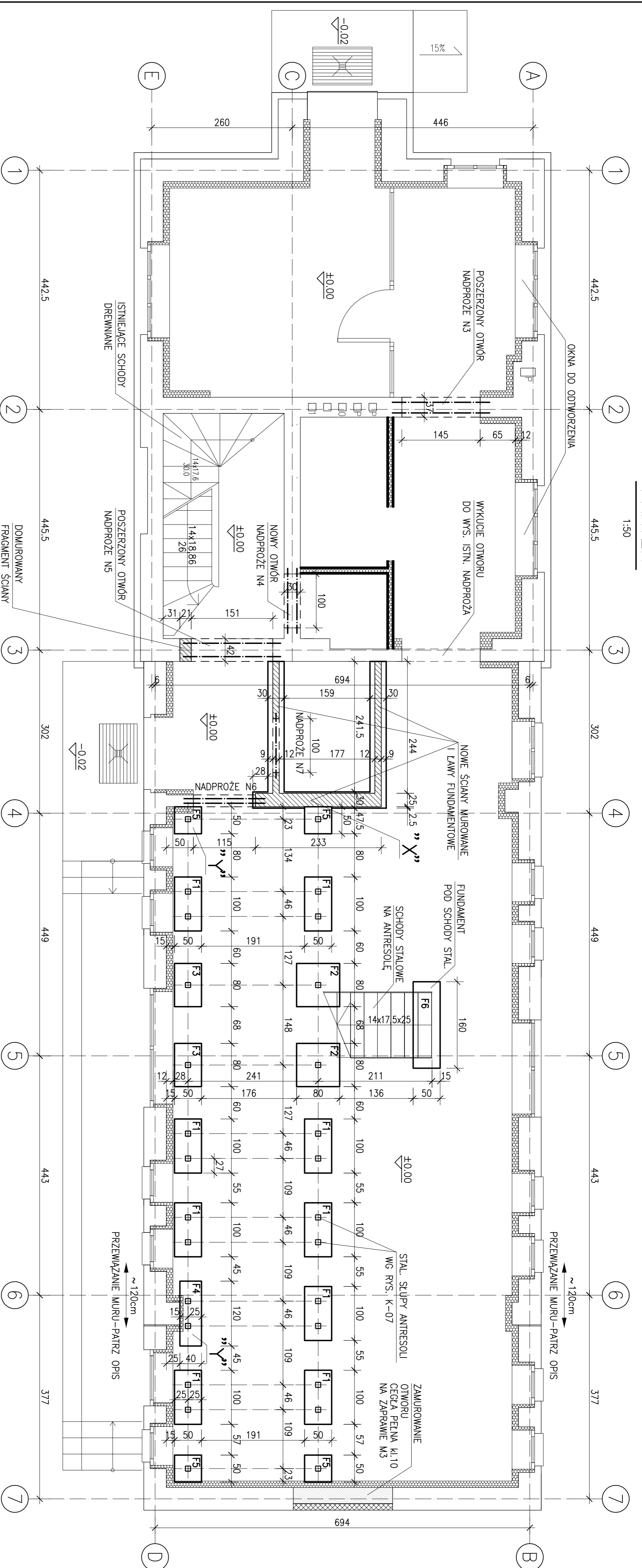
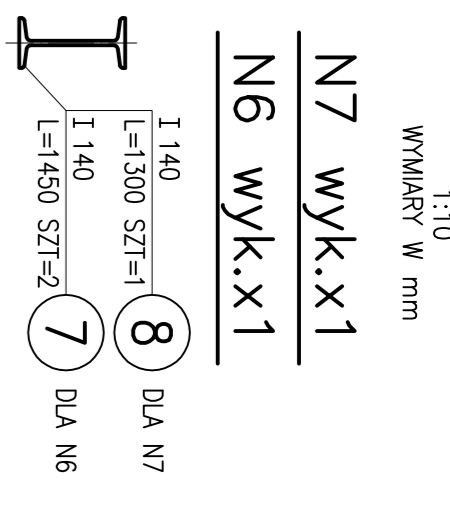


**PARTER**



**NADPROŻA STALOWE**



**ZESTAWIENIE STALU**

POZ.	NUMER ELEMENTU	NAMNA	DLUGOŚĆ [m]	GAŁĘCIE	LCZBA SZTUK	DC. ŁĄCZNIKA [m]	MASA JEDN. ELEMENTU [kg]	MASA 1 ELEM. [kg]	MASA RAZEM [kg]
N3	1	I 140	1750	5235	2	φ12	14,4	28,8	50,4
N3	2	I 140	290	5235	4	φ12	0,98	3,92	15,3
N4	3	I 140	1300	5235	2	φ12	1,16	2,32	4,64
N4	4	I 140	220	5235	2	φ12	0,89	1,78	3,56
N5	5	I 140	1800	5235	3	φ12	1,44	4,32	12,96
N5	6	I 140	340	5235	4	φ12	0,89	3,56	14,24
N6	7	I 140	1450	5235	2	φ12	1,36	2,72	5,44
N7	8	I 140	1300	5235	1	φ12	1,30	1,30	1,30

OCIECIEL WYKONK.: x 1

**ZESTAWIENIE STALU**

POZ.	NR PRETA	RODZAJ STALU	DLUGOŚĆ [cm]	LCZBA SZTUK	DC. ŁĄCZNIKA [m]
LAWA	1	φ12 A-IIIN	950	4	φ12
	2	φ8 A-IIIN	98	31	φ8
DLUGOŚĆ RAZEM [m]					30,38
MASA JEDNOSTKOWA [kg/m]					0,888
MASA [kg]					33,74
MASA OCIECIEL [kg]					45,74
WYKONK.: x 1					

**ZESTAWIENIE STALU**

POZ.	NR PRETA	RODZAJ STALU	DLUGOŚĆ [cm]	LCZBA SZTUK	DC. ŁĄCZNIKA [m]
FR	7	φ12 A-IIIN	170	4	φ12
	8	φ12 A-IIIN	60	9	φ12
DLUGOŚĆ RAZEM [m]					6,8
MASA JEDNOSTKOWA [kg/m]					0,888
MASA [kg]					6,04
MASA OCIECIEL [kg]					9,37
WYKONK.: x 1					

**PODBETON C8/10 (B10)**  
GRUBOŚCI min. 10cm

**BETON C25/30 (B30)**  
MAKSYMALNA ŚREDNICA KRUSZYWA 16mm  
KLASA EKSPLOZYJII DLA BETONU XC2

**STAL A-IIIN (B500SP)**  
OTULAKA 5,0cm

**UWAGI:**

- WYMIARY PRETRÓW CIĘTYCH PODANO OD STRONY ZEWNĘTRZNEJ
- "X" - PO ROZEBRANIU ISTN. ŚCIANY W RAMACH NADZORU AUTORSKIEGO ROZKŁADZĄC MOŻLIWOŚĆ WYKONANIA NOWEJ ŚCIANY NA STARYM (ISTNIEJĄCYM) FUNDAMENCIE
- "Y" - GABARYT FINIŁ. MOŻE WYMAGAĆ KOREKTY PO ROZEBRANIU ŚCIANY I ZNIMNIEJARZOMANIU ISTN. FUNDAMENTÓW
- MIEJSKA GDZIE W PODKOZU WYSTĘPUJE NĄSPYŁ LUB POZOSTATKOSCI PO STARYCH FUNDAMENTACH - UTMÓRYĆ TE USUNĄĆ I PRZESTRZEŃ WYPEŁNIĆ CIŁNOJĄ BETONEM

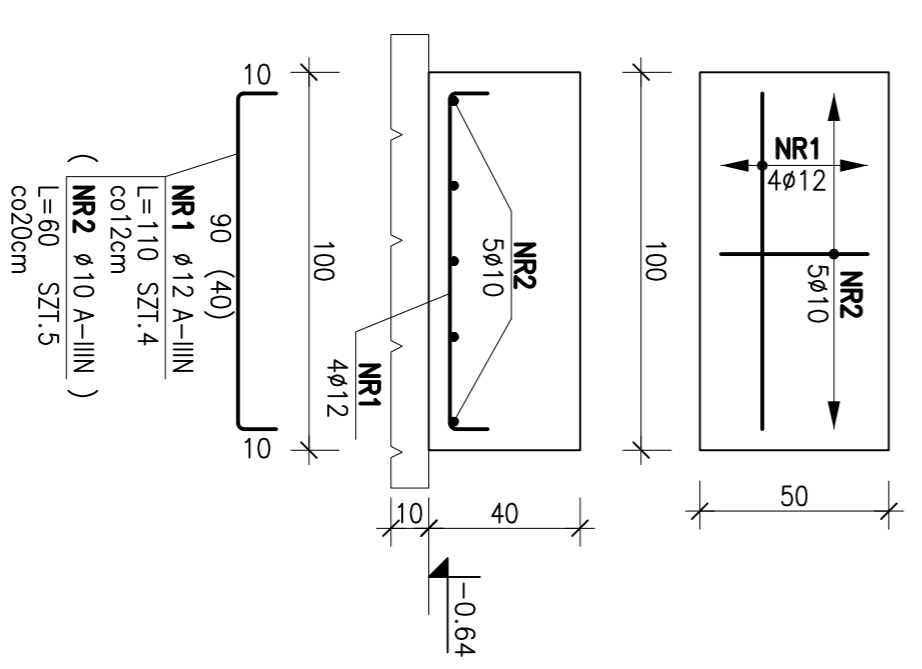
**ZMIANY PROJEKTU**  
Przebudowa, nadbudowa i zmiana sposobu użytkowania drugiego kondygnacyjnego w Czerwonej 2 infrastruktura zewnętrznego, w ramach zabudowy inwestycyjnego "Tudumienka" techniczna na rewidralizację dworców i terenu przydworcowych wzdłuż linii kolejowej nr 356 - gmina Czerwony

**WYKONAWCA**  
Drogażer Kolejowy  
Czerwony 2 s.p. z o.o.  
ul. Dąbrowski 2 B/7A  
61-501 PPOŻAN, UL. DĄBROWSKI 2 B/7A  
TEL./FAX 61-4919394 WWW.NSK.NET.PL

**PROJEKTANT**  
NISK  
ul. Dąbrowski 2 B/7A  
61-501 PPOŻAN, UL. DĄBROWSKI 2 B/7A  
TEL./FAX 61-4919394 WWW.NSK.NET.PL

**INFORMACJE**  
Projekt wykonawczy  
Skala: 1:50  
Data: 05-2015  
Strona: 130/120

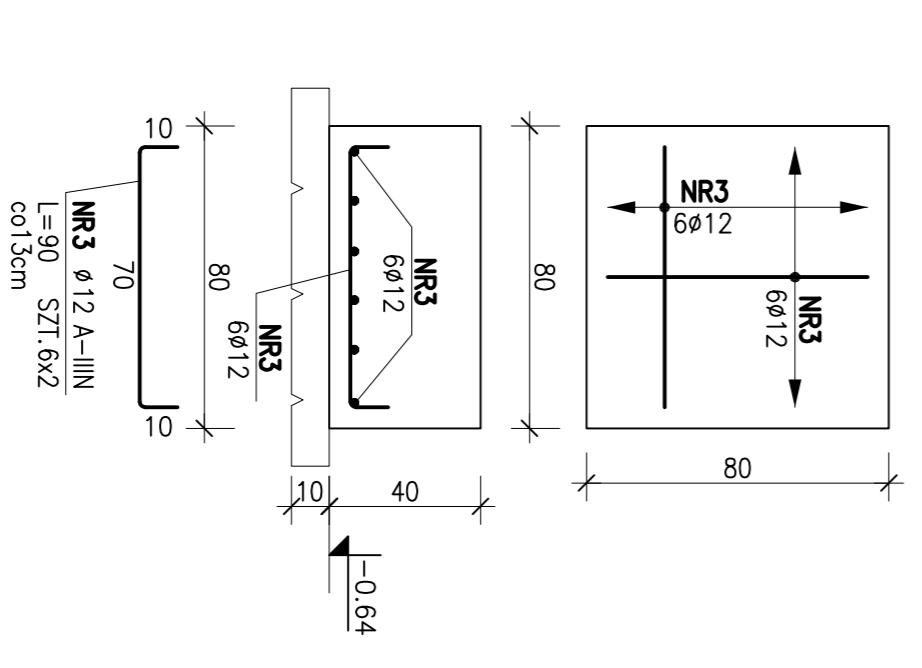
**STOPA F1 wyk.x9**



**ZESTAWIENIE STALU**

POZ.	NR PRETA	RODZAJ STALU	DLUGOŚĆ [cm]	LCZBA SZTUK	DC. ŁĄCZNIKA [m]
F1	1	φ12 A-IIIN	110	4	φ12
	2	φ10 A-IIIN	60	5	φ12
DLUGOŚĆ RAZEM [m]					4,4
MASA JEDNOSTKOWA [kg/m]					0,888
MASA [kg]					3,91
MASA OCIECIEL [kg]					5,76
WYKONK.: x 9					51,84

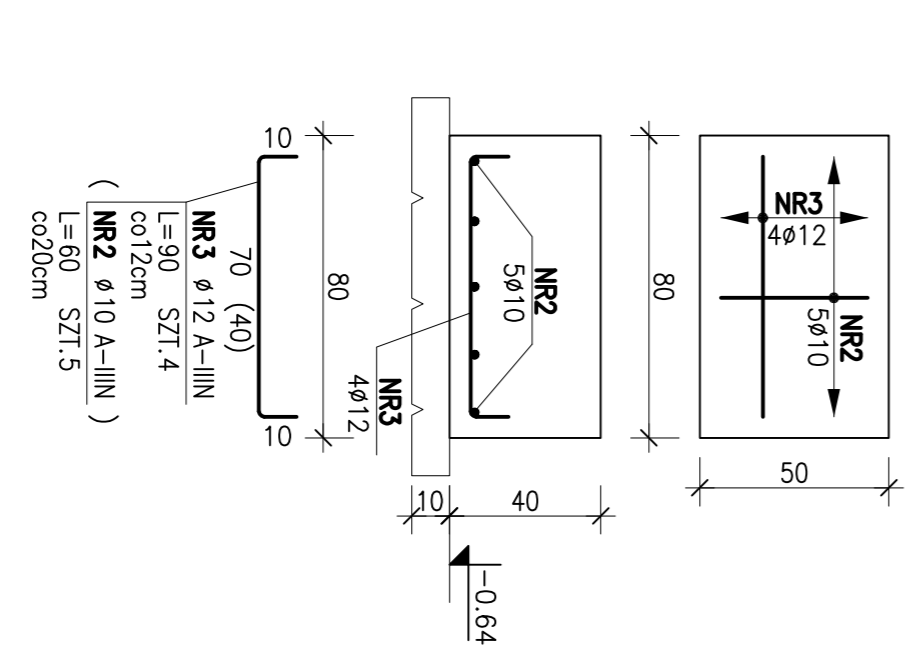
**STOPA F2 wyk.x2**



**ZESTAWIENIE STALU**

POZ.	NR PRETA	RODZAJ STALU	DLUGOŚĆ [cm]	LCZBA SZTUK	DC. ŁĄCZNIKA [m]
F2	3	φ12 A-IIIN	90	12	φ12
	4	φ12 A-IIIN	10,8	10,8	φ12
DLUGOŚĆ RAZEM [m]					0,888
MASA JEDNOSTKOWA [kg/m]					9,59
MASA [kg]					9,59
MASA OCIECIEL [kg]					19,18
WYKONK.: x 2					19,18

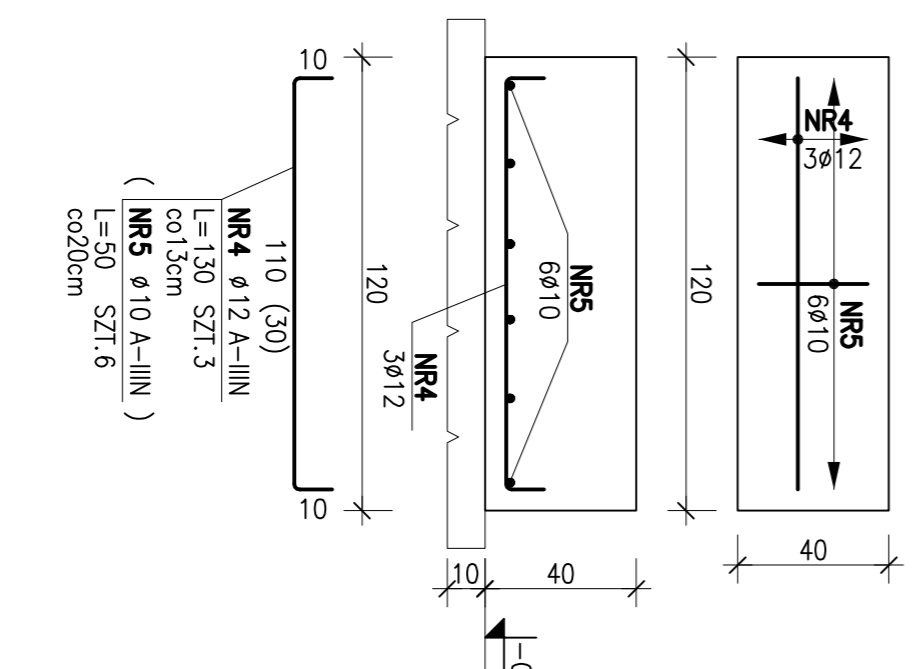
**STOPA F3 wyk.x2**



**ZESTAWIENIE STALU**

POZ.	NR PRETA	RODZAJ STALU	DLUGOŚĆ [cm]	LCZBA SZTUK	DC. ŁĄCZNIKA [m]
F3	2	φ10 A-IIIN	60	5	φ12
	3	φ12 A-IIIN	90	3	φ12
DLUGOŚĆ RAZEM [m]					3,6
MASA JEDNOSTKOWA [kg/m]					0,888
MASA [kg]					3,2
MASA OCIECIEL [kg]					5,05
WYKONK.: x 2					10,1

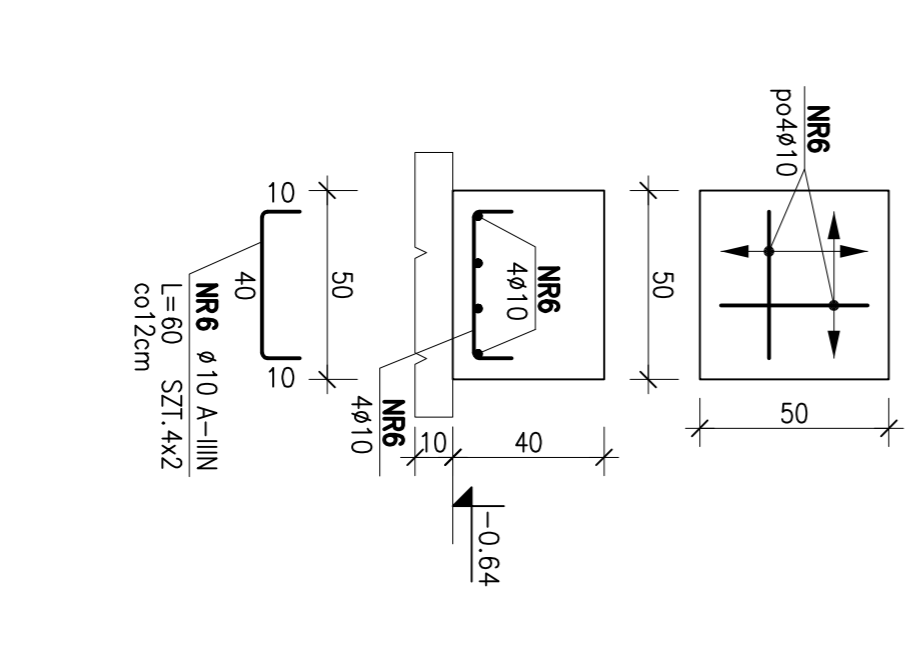
**STOPA F4 wyk.x1**



**ZESTAWIENIE STALU**

POZ.	NR PRETA	RODZAJ STALU	DLUGOŚĆ [cm]	LCZBA SZTUK	DC. ŁĄCZNIKA [m]
F4	4	φ12 A-IIIN	130	3	φ12
	5	φ10 A-IIIN	50	6	φ12
DLUGOŚĆ RAZEM [m]					3,9
MASA JEDNOSTKOWA [kg/m]					0,888
MASA [kg]					3,46
MASA OCIECIEL [kg]					5,31
WYKONK.: x 1					5,31

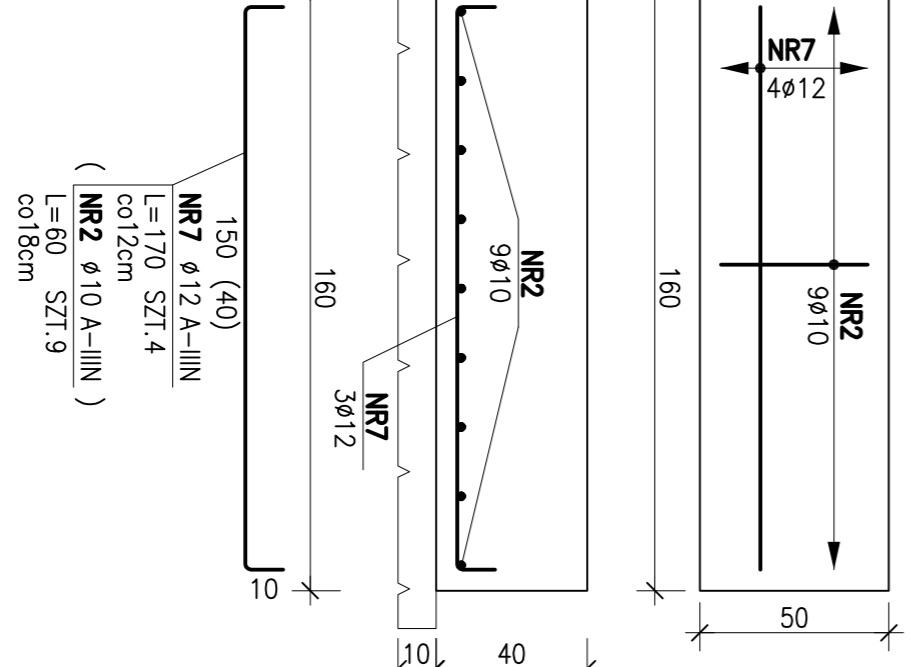
**STOPA F5 wyk.x4**



**ZESTAWIENIE STALU**

POZ.	NR PRETA	RODZAJ STALU	DLUGOŚĆ [cm]	LCZBA SZTUK	DC. ŁĄCZNIKA [m]
F5	6	φ10 A-IIIN	60	8	φ10
	7	φ12 A-IIIN	4,8	4,8	φ10
DLUGOŚĆ RAZEM [m]					0,617
MASA JEDNOSTKOWA [kg/m]					2,96
MASA [kg]					2,96
MASA OCIECIEL [kg]					11,84
WYKONK.: x 4					11,84

**STOPA F6 wyk.x1**



**ZESTAWIENIE STALU**

POZ.	NR PRETA	RODZAJ STALU	DLUGOŚĆ [cm]	LCZBA SZTUK	DC. ŁĄCZNIKA [m]
F6	8	φ10 A-IIIN	60	8	φ10
	9	φ12 A-IIIN	4,8	4,8	φ10
DLUGOŚĆ RAZEM [m]					0,617
MASA JEDNOSTKOWA [kg/m]					2,96
MASA [kg]					2,96
MASA OCIECIEL [kg]					11,84
WYKONK.: x 1					11,84