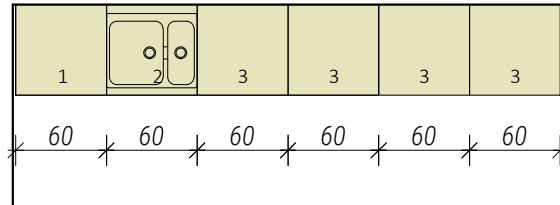


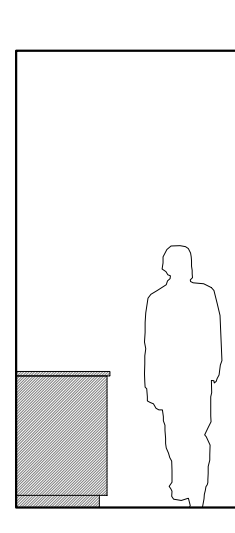
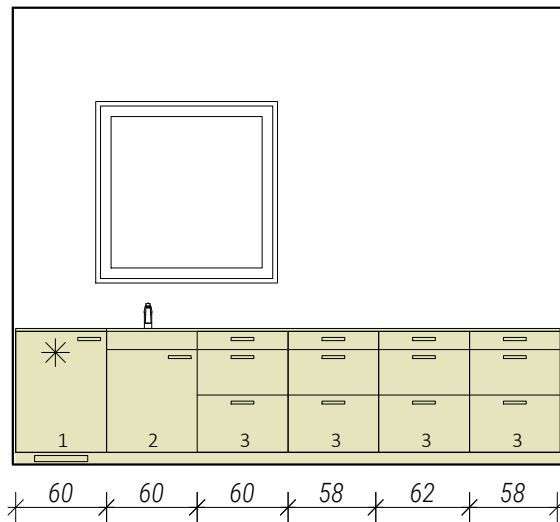
ANEKS KUCHENNY
POMIESZCZENIE NR 16



RZUT

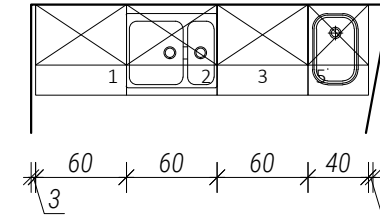
MEBLE

1. lodówka podblatowa do zabudowy 60
2. szafka stojąca 60 + zlewozmywak dwukomorowy z baterią
3. szafka stojąca 60 z 3 szufladami (4x)



KŁADY ŚCIAN

ANEKS KUCHENNY
POMIESZCZENIE NR 130

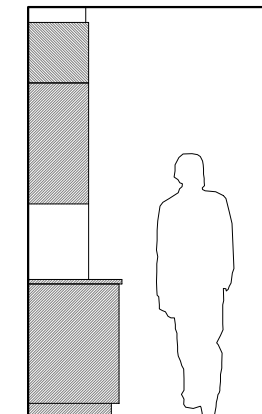
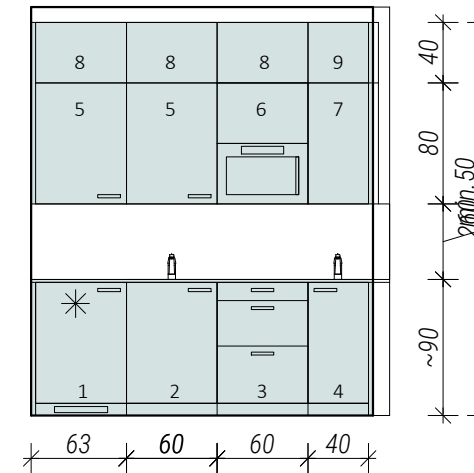


RZUT

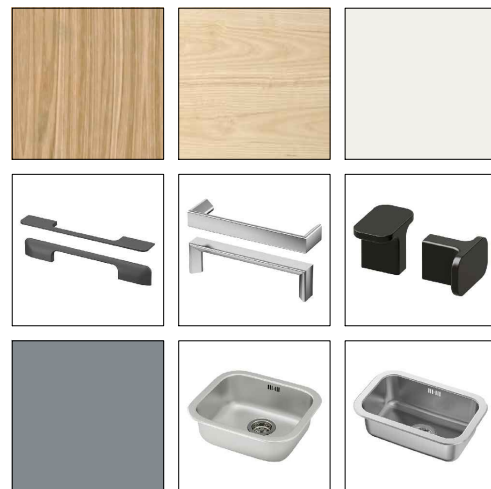
MEBLE

1. lodówka podblatowa do zabudowy 60
2. szafka stojąca 60 + zlewozmywak dwukomorowy z baterią
3. szafka stojąca 40 z 3 szufladami
4. szafka stojąca 40 + umywalka z baterią szafka z koszem na śmieci
5. szafka wisząca 60 z 2 półkami (2x)
6. szafka wisząca 60 z mikrofalówką
7. szafka wisząca 40 z 2 półkami
8. szafka wisząca 60 (3x)
9. szafka wisząca 40

pod szafkami wiszącymi dodatkowe oświetlenie blatu - oprawy LED - 5 szt.



KŁADY ŚCIAN




LEGENDA

fronty szafek - gładkie, matowe,
kolor: jasne drewno / jasnoszare
uchwyty - proste, metalowe
blat - gr. 2-4cm, lite drewno lub płyta laminowana drewnopodobna, kolor: jasne drewno
zlewozmywak - ze stali nierdzewnej, wpuszczone w blat
pomiędzy blatem a szafkami wiszącymi - panele ścienne (jak fronty szafek)

UWAGA:

WSZYSTKIE URZĄDZENIA (MECHANICZNE, TERMICZNE I CHŁODNICZE) MUSZĄ BYĆ ZAINSTALOWANE ZGODNIE Z INSTRUKCJĄ MONTAŻU DANEGO URZĄDZENIA.

NAZWA I ADRES OBIEKTU BUDOWLANEGO		BUDYNEK Z PRZEZNACZENIEM NA FUNKCJE SŁUŻĄCE ADMINISTRACJI SAMORZĄDOWEJ, PUBLICZNEJ OCHRONY ZDROWIA ORAZ OPIEKI SPOŁECZNEJ WRAZ Z INFRASTRUKTURĄ TECHNICZNĄ ORAZ PARKINGIEM Czerwonak, ul. Gdyńska dz. nr geod. 64, 63/1, 63/2; ark. 8, obręb Czerwonak, gmina Czerwonak	
JEDNOSTKA PROJEKTOWA		 MICHNOWICZ STASZEWSKI ARCHITEKCI 61-501 POZNAŃ, UL. DĄBRÓWKI 2, b' / 4 TEL / FAX 61-6497394 WWW.MSA.NET.PL	
PROJEKTOWAŁ	arch. Piotr Staszewski (gt. projektant) arch. Zbigniew Michnowicz arch. Karolina Skalska Marcin Durski	UPRAWNIENIA NR 40/WPOKK/2015 W SPECJALNOŚCI ARCHITEKTONICZNEJ DO PROJEKTOWANIA I KIEROWANIA ROBOTAMI BUDOWLANymi BEZ OGRANICZEŃ	DATA I PODPIS 03.2018
SPRAWDZIŁ	arch. Sławomir Ambrożewicz	UPRAWNIENIA NR 365/PW/94 DO PROJEKTOWANIA W SPECJALNOŚCI ARCHITEKTONICZNEJ W ZAKRESIE ARCHITEKTURY BEZ OGRANICZEŃ	03.2018
TREŚĆ RYSUNKU			RYSUNEK NR
<p style="text-align: center;">WYPOSAŻENIE ANEKSÓW KUCHENNYCH</p>			A-21
BRANŻA	STADIUM	INDEKS	DATA
architektura	proj. wykonawczy	0453	03.2018
		SKALA	1:50