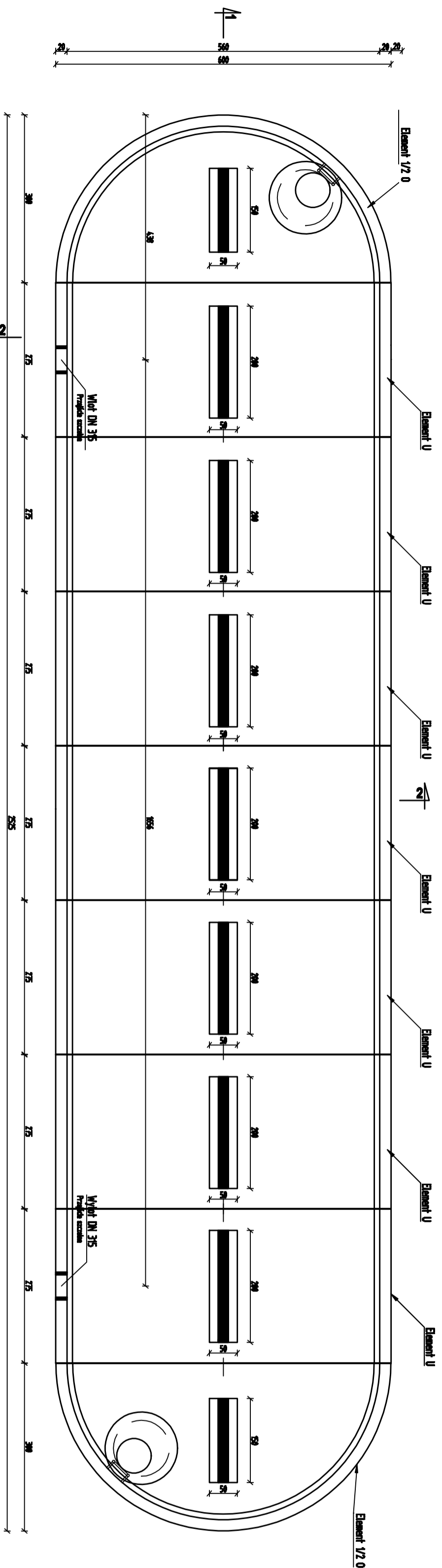


SCHEMAT ZBIORNIKA . V. = 250 m³

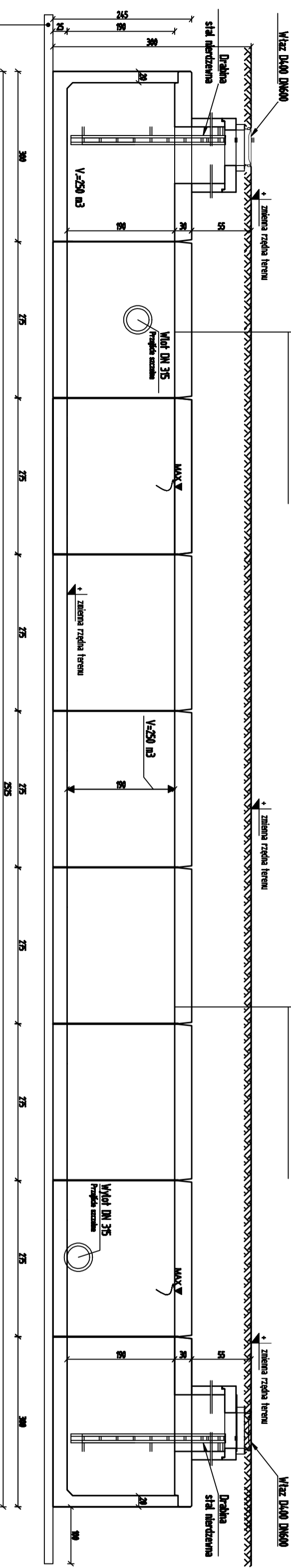


Przekrój 1-1

Właz DN400 DN600
złazna rzeźba terenu
Drahka
stal nierdzewna

Właz DN315
Przebieg osi
Przebieg osi
Przebieg osi
Przebieg osi
Przebieg osi
Przebieg osi
Przebieg osi
Przebieg osi
Przebieg osi
Przebieg osi
Przebieg osi
Przebieg osi

Właz DN400 DN600
złazna rzeźba terenu
Drahka
stal nierdzewna

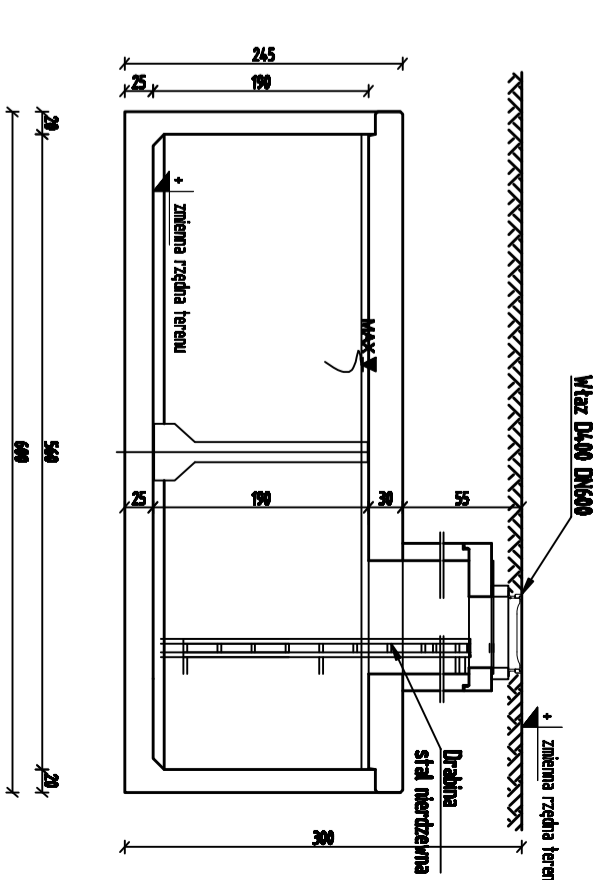


Przekrój 1-1

Właz DN315
Przebieg osi
Przebieg osi
Przebieg osi
Przebieg osi
Przebieg osi
Przebieg osi
Przebieg osi
Przebieg osi
Przebieg osi
Przebieg osi
Przebieg osi

Właz DN400 DN600
złazna rzeźba terenu
Drahka
stal nierdzewna

Właz DN315
Przebieg osi
Przebieg osi
Przebieg osi
Przebieg osi
Przebieg osi
Przebieg osi
Przebieg osi
Przebieg osi
Przebieg osi
Przebieg osi
Przebieg osi



Przekrój 2-2

PRZEBUDOWANY ZBIORNIK

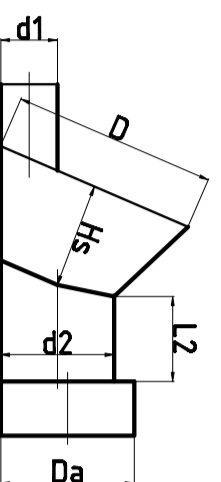
- Element przedłużający zbiornika - Element U, z monolitycznym skosem antysejsmicznym 100x100 mm na połączeniu ściany z dnem, grubość dna 250mm, grubość ścianki 200mm - wg aprobaty BDM
- Pokrywa żelbetowa oparta na ścianach bocznych i ściance wewnętrznej - wg aprobaty BDM
- Element zamykający zbiornika - Element 1/2 0 o promieniu wewnętrznym ścian 2000mm, grubość dna 250mm, grubość ścianki 200mm, -wg aprobaty BDM
- Połączenia segmentów: systemowe elementy połączeniowe skręcane śrubami stalowymi ocynkowanymi, z zastosowaniem uszczelki na bazie kauczuku butylowego
- Kręgi betonowe komina zrzutowego DN 1000 wg PN-EN 1917 łączone na uszczelki elastomerowe.
- Pokrywa żelbetowa komina zrzutowego DN1000 wg PN-EN 1917
- Właz żelwny DN600 klasy DN400 wg PN-EN 124
- Przejście szczelne do podłączenia rur, trwałe i szczelnie osadzone w ścianie zbiornika w zakładzie producenta.
- Drahka ze stali nierdzewnej

Zbiornik DN5600 ze ścianką wewnętrzną, połączenia modułów na łączniki mechaniczne

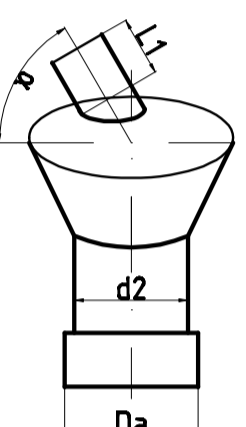
ZBIORNIK ŻELBETOWY DN 5600-4 na łączniki, ze ścianką, zagęszcienie do 300cm Klasa obciążenia : Klasa A wg PN-95/S-10030 SLW 60 wg. DIN 1072

BETON C45/55, W10, F150
Klasa ekspozycji: XC4, XA1, XF4
STAL AIIIIN

PRZEMIANOWY REGULATORY



RZUT REGULATORY



Pracownia Projektowa EKODROGA Robert Salomon ul. Pieta 4/15, 62-025 Kostrzyn Wlkp. tel: 695 545 570 e-mail: robert.salomon@pwa.pl		INWESTOR Gmina Czerwonak ul. Żórdłana 39 62-004 Czerwonak	
TEMAT: Budowa odwodnienia ulic gminnych w rejonie ul. Żórdłanej i przedłużenia ul. Zdroje w Czerwonaku			
PRZEMIANOWY REGULATORY		NR 4	
STANOWISKO	IMIĘ I NAZWISKO	NR UPRAWNIENIĘ SPECJALNOŚĆ	DATA
Projektant	mgr inż. Paweł Awdejski	WI07/0251/POCS/13 Instalacyjna	08.2015
Sprawdzający		mgr inż. Artur Skopec	
BRANŻA	STADIUM	ROK OPACOWANIA	NR DOKUM. WZ
SAUNITARNIA	PA/PW	2015	213.13.17.Dm 13.05.2015
SKALA 1:75			