

**FAP S.A.**  
 Oddział Gospodarstwa Nieruchomości  
 w Poznaniu  
 Wydział Geodezji i Regułowania  
 Stanów Prawnych Nieruchomości  
 Własność oznaczona na mapie linią

potwierdzono w terenie aktualność treści tabelarycznej mapy sytuacyjno-topograficznej. Dokumenty potwierdzające aktualność zostały przyjęte do zaopiniowania dnia 20.12.2011 i zaleceniomono pod nr N171-6511-486/11

Następna mapa może służyć do celów projektowych  
 Poznań dn. 20.12.2011

**GEODETA UPRAWNIONY** Wydziału Geodezji i Regułowania Stanów Prawnych Nieruchomości  
 mgr inż. Zbigniew Bielkowski nr upraw. 5101  
 inż. Iwona Szymańska  
**MAPA TERENU KOLEJOWEGO**  
 SKALA 1:500  
**LINIA POZNAŃ WSCH.- BYDGOSZCZ- KM 5.6 – 6.0**

DER Nr: N171-6511-486/11  
 Województwo wielkopolskie  
 Powiat poznański  
 Gmina: Czerwonak  
 Obręb: Czerwonak  
 Działka: 2/1  
 Arkusz: 7  
 Pow.: 1.3019 ha  
 KW: PO1P/00010261/4

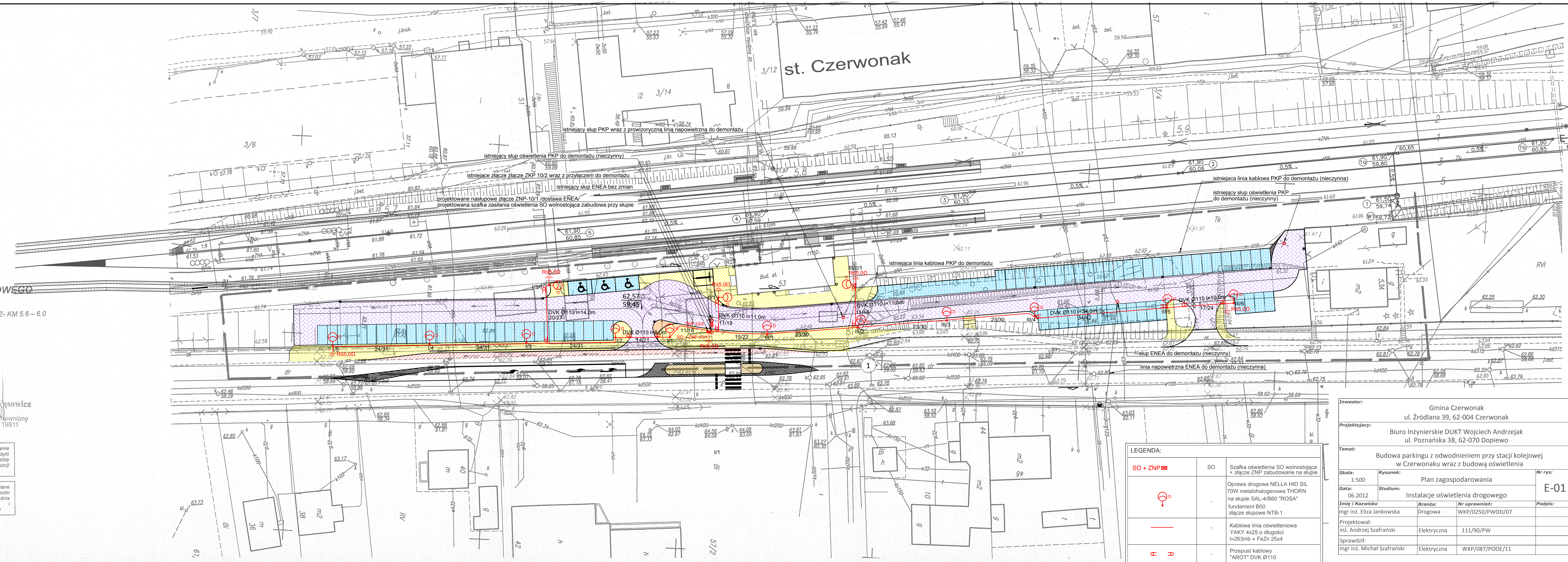
**WYKONAWCA**  
**DAWID WĄSOWICZ**  
 geodeta uprawniony nr upr. 19811

**Pracownia Geodezyjno-Kartograficzna IKSIGREK s.c.**  
 Dariusz Kierzenka Dawid Wąsowicz  
 ul. Obornicka 46, 62-002 Suchy Las  
 NIP 972-123-02-78 REGON 301759976  
 tel. 517 660 636, 517 660 646

Nie wyklucza się występowania w terenie urządzeń podziemnych dla których brak było informacji branżowych i nie zostały odnalezione w czasie inwenturyzacji geodezyjnej aparaturą elektroniczną.

Wszelkie trwałe obiekty budowlane podlegają wytyczeniu przez jednostki wykonawstwa geodezyjnego (Ustawa z dnia 17.05.1989- Prawo Geodezyjne i Kartograficzne Art.27 ust.2 Dz. U. Nr 20)

Stan aktualny na dzień: 20.10.2011



**LEGENDA:**

	SO	Szafka oświetlenia SO wolnostojąca + złącze ZNP zabudowane na słupie
		Oprawa drogowa NELLA HID SIL 70W metalohalogenowa THORN na słupie SAL-4/B60 "ROSA" fundament B50 złącze słupowe NTB-1
		Kablowa linia oświetleniowa YAKY 4x25 o długości l=263mb + FeZn 25x4
		Przepust kablowy "AROT" DVK Ø110

**Investor:** Gmina Czerwonak  
 ul. Źródłana 39, 62-004 Czerwonak

**Projektujący:** Biuro Inżynierskie DUKT Wojciech Andrzejak  
 ul. Poznańska 38, 62-070 Dopiewo

**Temat:** Budowa parkingu z odwodnieniem przy stacji kolejowej w Czerwonaku wraz z budową oświetlenia

<b>Skala:</b> 1:500	<b>Rysunek:</b> Plan zagospodarowania	<b>Nr rys:</b> E-01
<b>Data:</b> 06.2012	<b>Studium:</b> Instalacje oświetlenia drogowego	
<b>Imię i Nazwisko:</b> mgr inż. Eliza Jankowska	<b>Branża:</b> Drogowa	<b>Nr uprawnień:</b> WKP/0250/PWOD/07
<b>Projektował:</b> inż. Andrzej Szafranski	<b>Elektryczna:</b> 111/90/PW	<b>Podpis:</b>
<b>Sprawił:</b> mgr inż. Michał Szafranski	<b>Elektryczna:</b> WKP/087/POOE/11	