

## Uwagi:

Beton przeznaczony do produkcji prefabrykatów odpowiada klasie wytrzymałości nie niższej niż B45, jest wodoszczelny (W8), mało nasiąkliwy ( $n_w < 4\%$ ) i mrozoodporny (F-50).

Sposób produkcji betonu spełnia wymogi normy PN-88/B-06250.

Stal zbrojeniowa odpowiada wymogom normy PN-82/H-93215.

W prefabrykowanych elementach studzienek osadzone są fabrycznie stopnie włazowe o szerokości 30 cm, mocowane jeden pod drugim w odległości pionowej 25-30 cm. Stopnie włazowe spełniają wymogi normy PN-64/H-74086. Wykonane są z prętów stalowych  $\phi 30\text{mm}$ , w otulinie z tworzywa

Dno studni prefabrykowane z kinetą o wysokości 1,0 D z króćcami do połączeń z rurą PVC

Przejścia kanałów przez ściany studzienek wykonać jako szczelne w stopniu uniemożliwiającym infiltrację wody grunt. i eksfiltrację ścieków – proponuje się przejścia typu PD-OR wersja II f-my INTEGRA Wielkości elementów przyjęto wg katalogu prefabrykatów Matbet (dopuszcza się prefabrykaty innych producentów o takich samych parametrach technicznych)

Elementy prefabrykowane przyjmuje producent wg podanych wys. studni.

Kineta z betonu wodoszczelnego o wysokości równej średnicy

kanału wylotowego, góra zatarta na gładko.

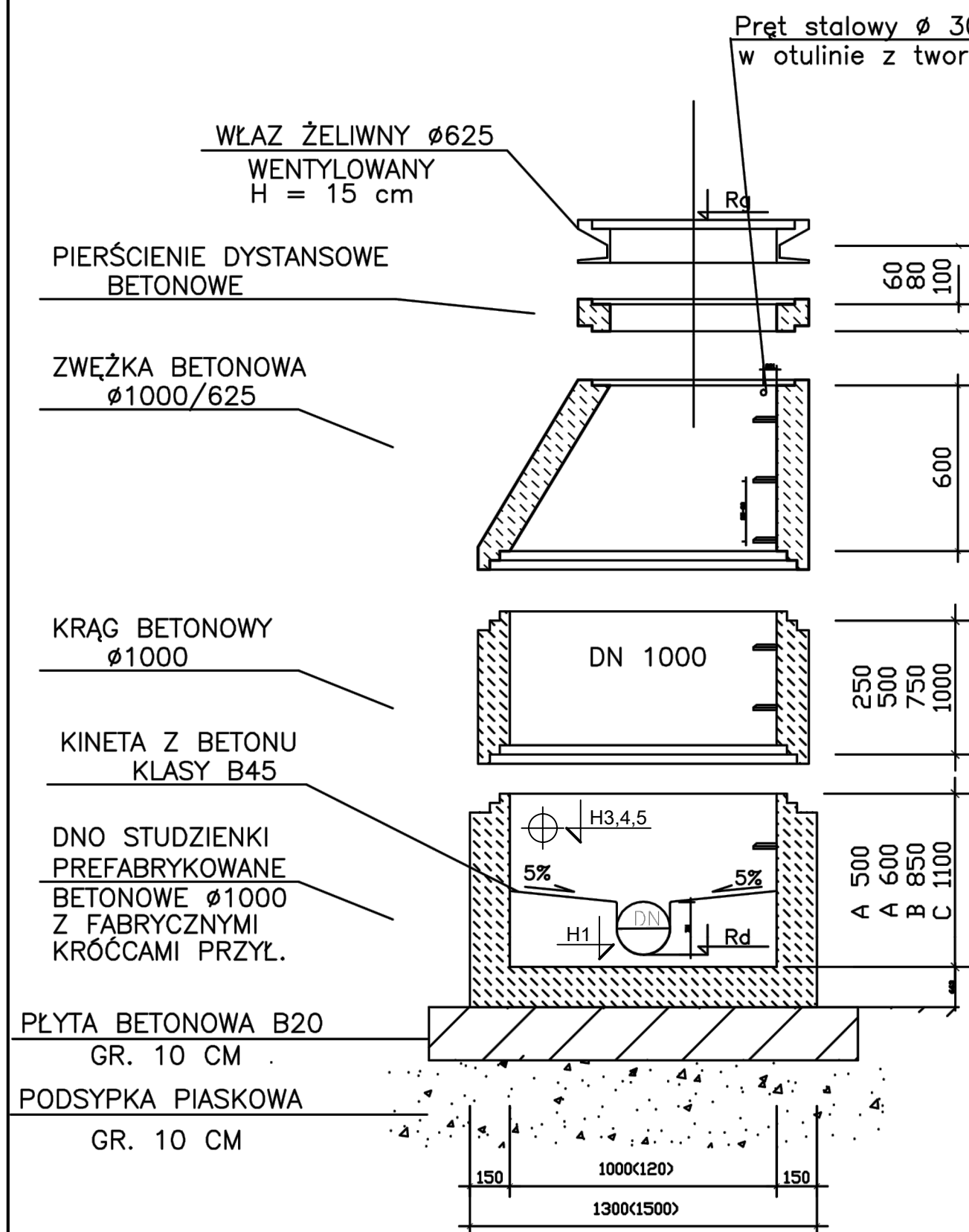
Elementy łączyć na uszczelki gumowe typu BS

W studniach osadzić fabrycznie króćciaki żelbetowe do przyłączenia kanałów Wipro

Włazy lokalizować tak, by zapewnić zejście na półkę kinety

Włączenia kanałów bocznych powyżej kinety nie sytuować

w miejscach łączenia poszczególnych elementów studni.



|  |  |  |                   |
|--|--|--|-------------------|
| <b>Inwestor:</b>   |  | Gmina Czerwonak<br>ul. Źródłana 39, 62-004 Czerwonak                           |                   |
| <b>Projektujący:</b>   |  | Biuro Inżynierskie DUKT Wojciech Andrzejak<br>ul. Poznańska 38, 62-070 Dopiewo |                   |
| <b>Temat:</b> Budowa ulic Gwarnej i Kościelnej w Kicinie wraz z parkingiem przy szkole.<br>ETAP I: Budowa parkingu przy szkole w Kicinie |  |  |                   |
| <b>Rysunek:</b>  | Szczegół studni rewizyjnej<br>DN 1000 mm | <b>Nr rys:</b>   |                   |
| <b>Data:</b>   | 03.2013                                  | <b>Stadium:</b>  | Projekt budowlany |
| <b>Imię i Nazwisko</b>   | <b>Branża:</b>                           | <b>Nr uprawnień:</b>   | <b>Podpis:</b>    |
| mgr inż. Włodzimierz Grzegorzczak  | Sanitarna                                | 183/76/PW  |                   |
| mgr inż. Mirosława Rybarczyk   | Sanitarna                                | WKP/IS/4376/01   |                   |
| mgr inż. Wojciech Andrzejak  |  |  |                   |