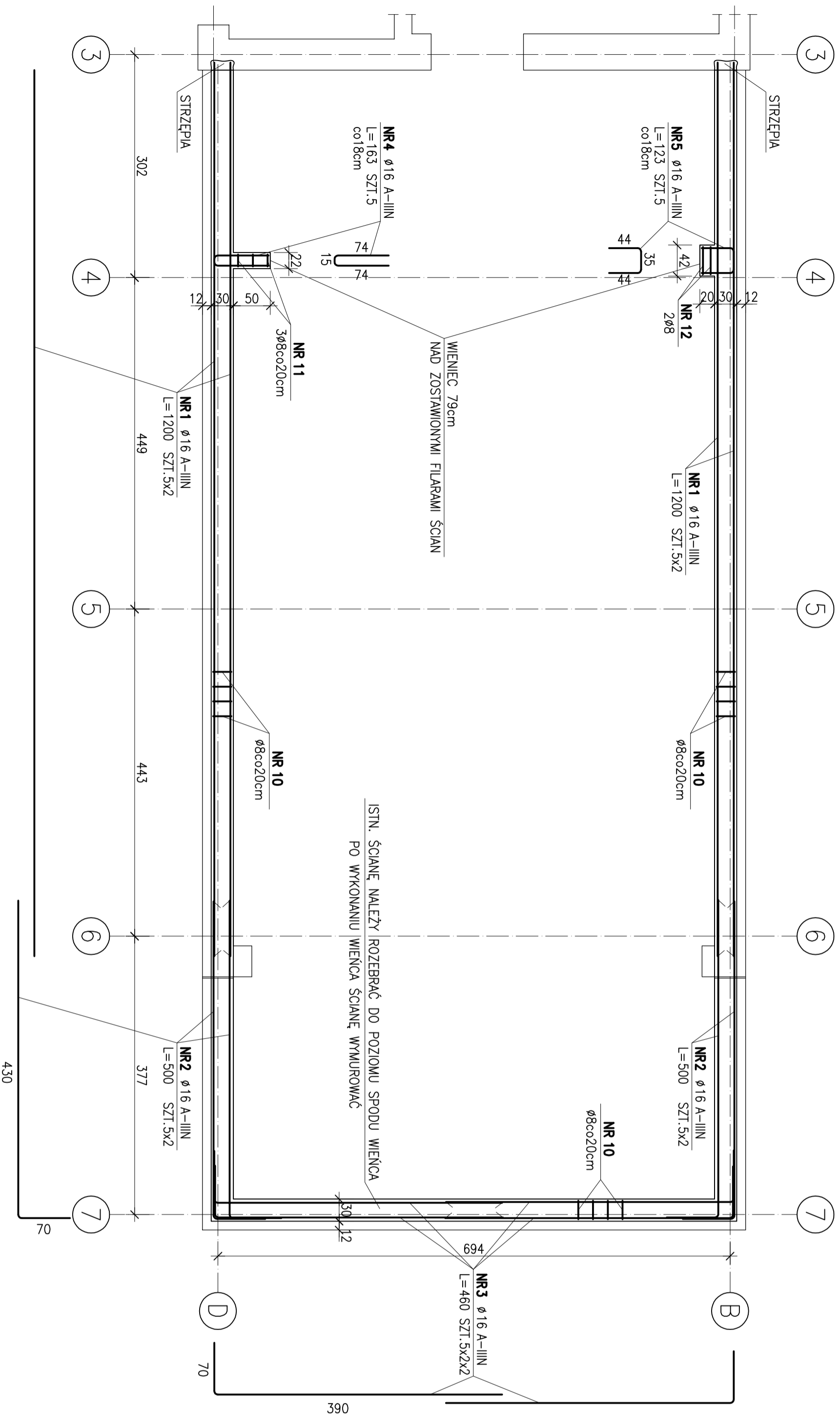


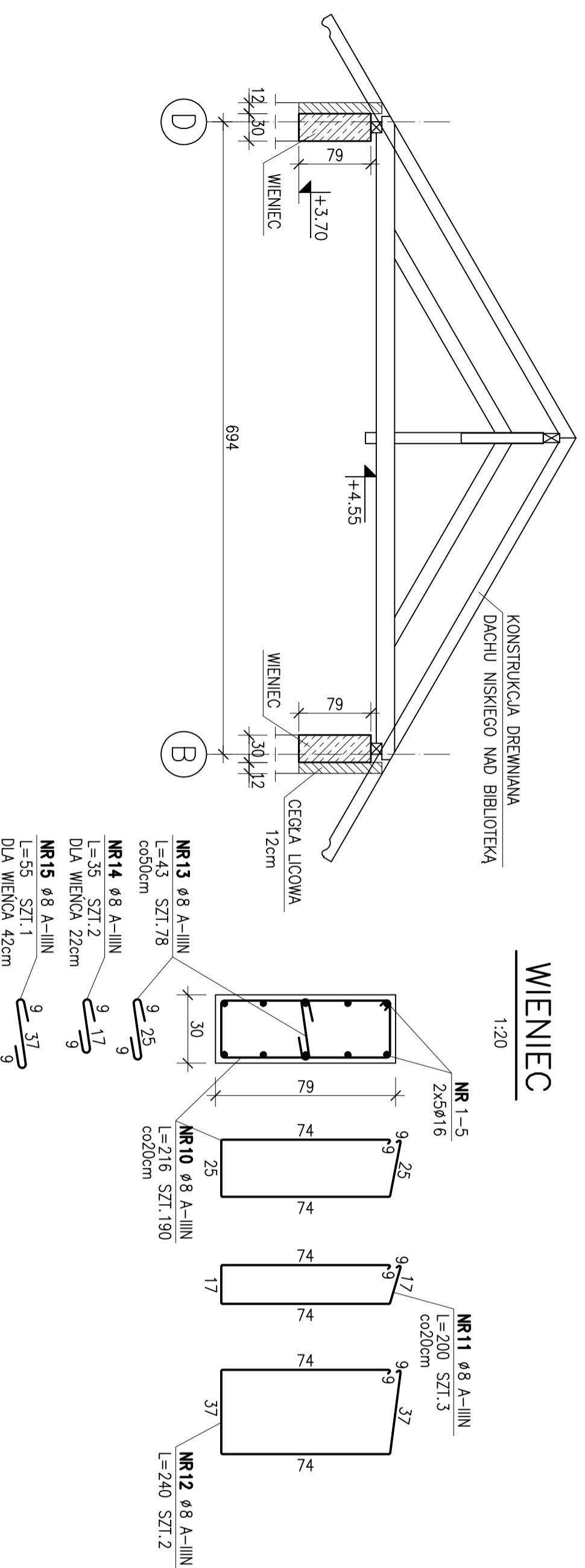
WIENIEC BUDYNKU NISKIEGO

1:50



WIENIEC

1:20



ZESTAWIENIE STALI

POZ.	NR PRETA	RODZAJ STALI	DLUGOSĆ [cm]	Liczba SZTUK	DŁ. ŁĄCZNA [m]	
					A-IIIIN	Ø16
1	Ø16 A-IIIIN	1200	20		Ø8	240
2	Ø16 A-IIIIN	500	20			100
3	Ø16 A-IIIIN	460	20			92
4	Ø16 A-IIIIN	163	5			8.15
5	Ø16 A-IIIIN	123	5			6.15
10	Ø8 A-IIIIN	216	190			410.4
11	Ø8 A-IIIIN	200	3			6
12	Ø8 A-IIIIN	240	2			4.8
13	Ø8 A-IIIIN	43	78			33.54
14	Ø8 A-IIIIN	35	2			0.7
15	Ø8 A-IIIIN	55	1			0.55
DLUGOSĆ RAZEM [m]						455.99
MASA JEDNOSTKOWA [kg/m]						0.395
MASA [kg]						180.12
MASA OGÓLNEJ [kg]						704.26
WYKONK.: x 1						884.38
						884.38

BETON C25/30 (B30)
 MAKSYMALNA ŚREDNICA KRUSZYWA 16mm
 KLASA EKSPozyCJI DLA BETONU XC3
STAL A-IIIIN (B500SP)
 OTULINA 2.5cm

UWAGI:

- WYMIARY PRĘTÓW GIĘTYCH PODANO OD STRONY ZEWNĘTRZNEJ

ZAMÓW. PROJEKTOWE	Przebudowa, nadbudowa i zmiana sposobu użytkowania dworca kolejowego w Czerwonaku z infrastrukturą zewnętrzną, w ramach zadania inwestycyjnego: "Dokumentacja techniczna na rewitalizację dworców i terenów przydworcowych wzdłuż linii kolejowej nr 356 - gmina Czerwonak"		
NAZWA I ADRES ZEPYU BUDOWLANEGO	Dworzec kolejowy Czerwonak ul. Gdyńska dz. nr Z/4 obręb Czerwonak		
OPISOWA PROJEKTOWA	MICHOWICZ STASZEWSKI ARCHITEKCI 61-501 POZNAŃ, UL. DĄBRÓWKI 2.B/74 TEL/FAX 61-6497394 WWW.MSA.NET.PL		
PROJEKTOWAŁ	mgr inż. Krystyna Chocimowicz		upr. nr 165/Pw/91
OPRACOWAŁ	Tech. Dorota Bis		
SPRAWDZIŁ	mgr inż. Jan Dzięwiecki		upr. nr 83/Pw/94
TYTUŁ RYSUNKU	Wieniec w budynku niskim (osie 3-7)		
BRANŻA	konstrukcja	NOZK	04/02
STADIUM	projekt wykonawczy	DWA	05.2015
SKALA	1:50; 1:20		NR RYS.
STRONA	K-05		