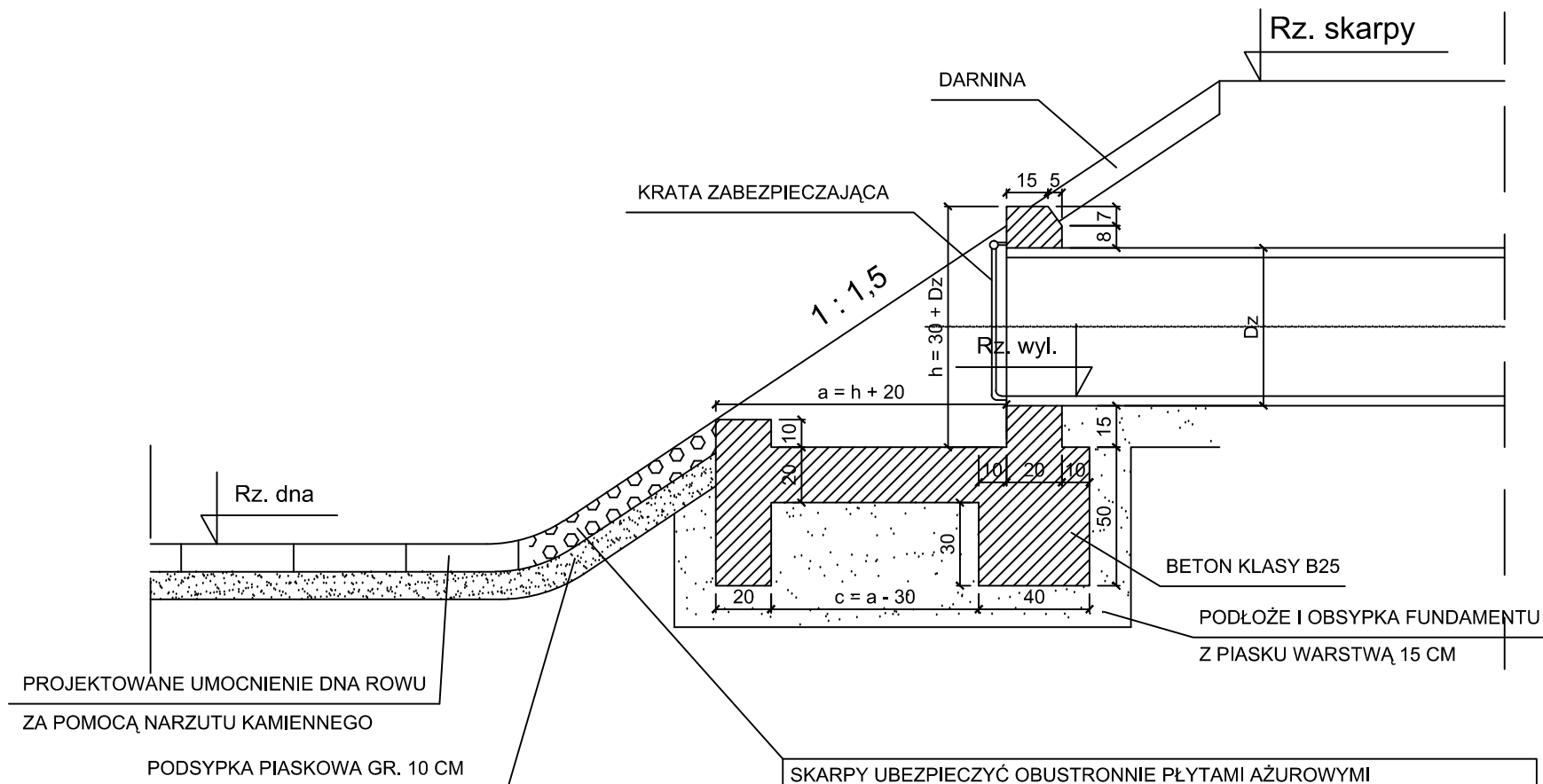


# PRZEKRÓJ PODŁUŻNY

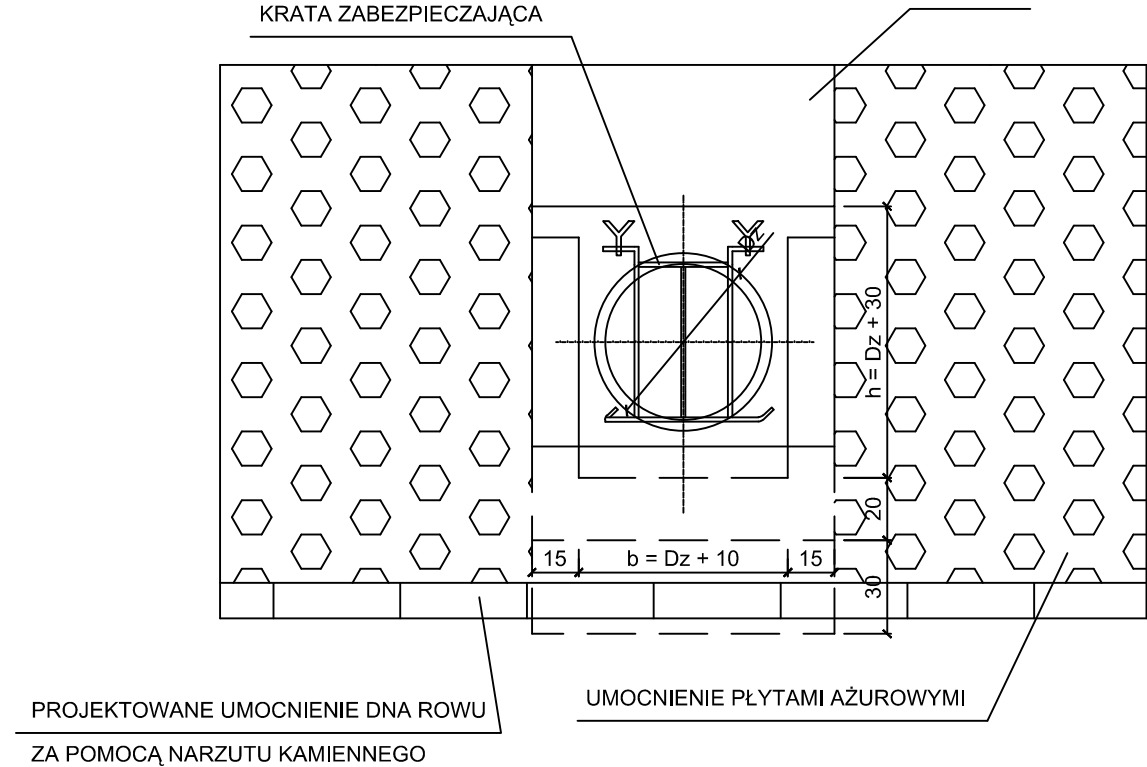


PROJEKTOWANE UMCNIENIE DNA ROWU  
ZA POMOCĄ NARZUTU KAMIENNEGO

PODSYPKA PIASKOWA GR. 10 CM

SKARPY UBEZPIECZYĆ OBUSTRONNIE PŁYTAMI AŻUROWYMI  
NA PODSYPCE O GR. 10 CM Z JEDNOCZESNYM PRZYBICIEM KÓŁKAMI  
NA ODCINKU 3 M POWYŻEJ I PONIŻEJ WYLOTU

# WIDOK OD CZOŁA



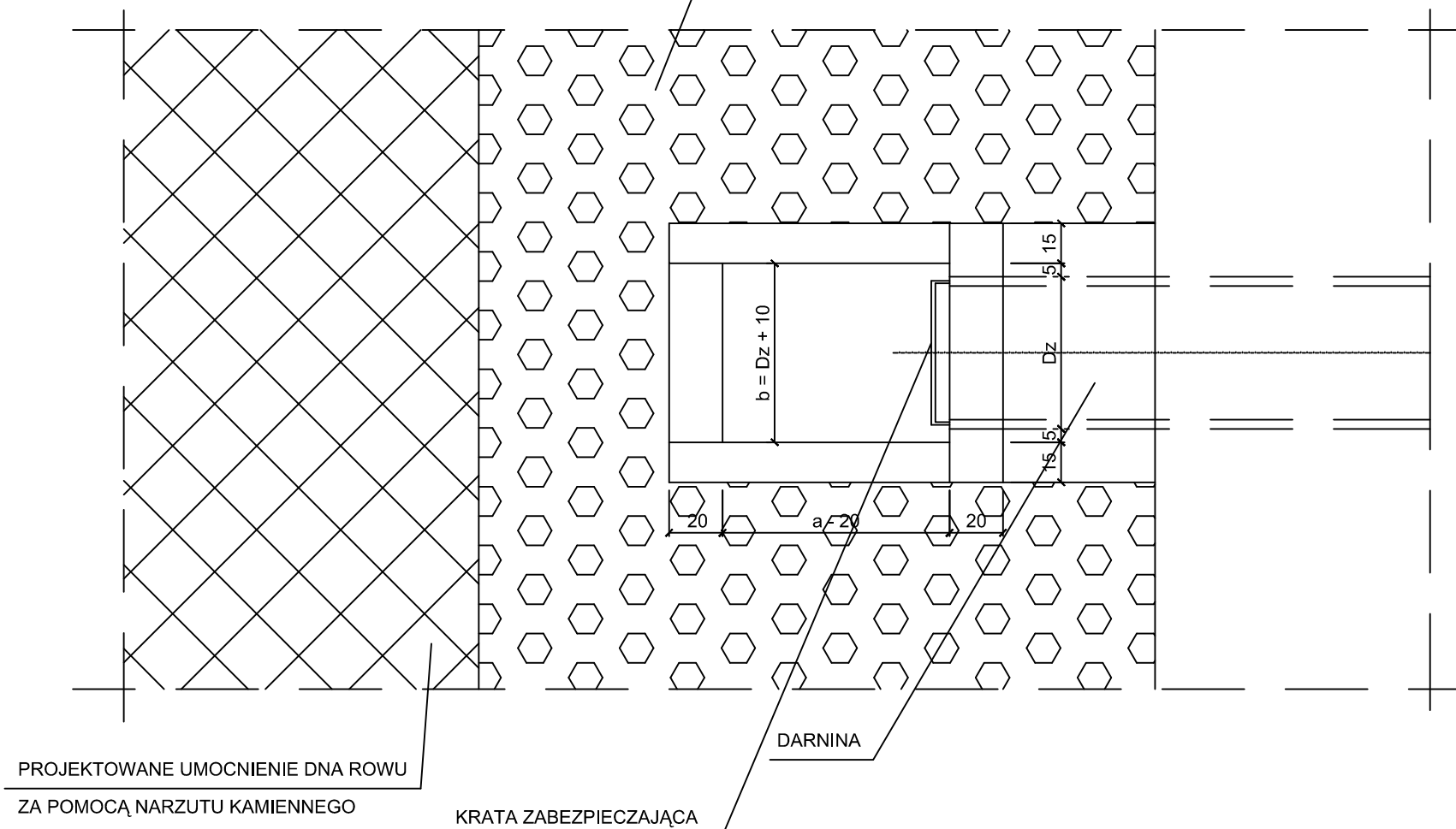
## RZĘDNE I ŚREDNICE

WYLOT	Odcinek	DN [mm]	Rz. dna odbiornika [m n.p.m.]	Rz. wylotu [m n.p.m.]
1	1	300	83,50	83,90
2	2	300	83,50	83,90

## WYMIARY

Dz [mm]	h [cm]	a [cm]	b [cm]	c [cm]
300	64	84	44	54

# WIDOK Z GÓRY



PROJEKTOWANE UMCNIENIE DNA ROWU  
ZA POMOCĄ NARZUTU KAMIENNEGO

KRATA ZABEZPIECZAJĄCA

<b>Pracownia Projektowa EKODROGA</b> <b>Robert Salomon</b> ul. Piasta 4/16, 62-025 Kostrzyn Wlkp. NIP 972-061-15-87 REGON 301329715 tel.: 665 341 470 e-mail: robert.salomon@interia.pl			<b>INWESTOR</b> <b>Gmina Czerwonak</b> ul. Źródłana 39 62-004 Czerwonak	
<b>TEMAT:</b> Budowa połączenia drogowego od skrzyżowania ulic Źródłanej i Zdroje w Czerwonaku do ul. Nowe Osiedle w Kicinie				
<b>RYSUNEK: Wylot kanalizacji</b>				NR <b>S-4</b>
STANOWISKO	IMIĘ I NAZWISKO	NR UPRAWNIENI I SPECJALNOŚĆ	DATA	PODPIS
PROJEKTANT	MGR INZ. AGNIESZKA PACH	137/PW/2002	07.2013	
PROJEKTANT	MGR INZ. PAWEŁ KWIATKOWSKI	WKP/IS/0295/13	07.2013	
SPRAWDZAJĄCY	INZ. AGNIESZKA RAK	SLK/II159/POWS/06	07.2013	
BRANŻA SANITARNA	STADIUM	ROK OPRACOWANIA 2013	NR UMOWY WI.272.17.3.12	SKALA -