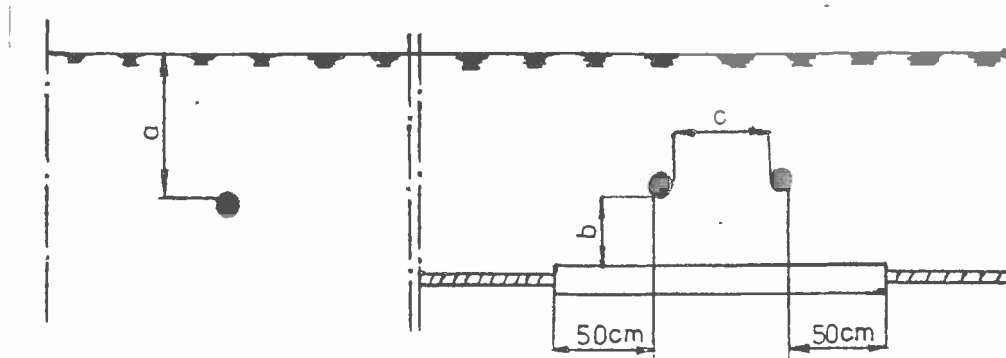


# SKRZYŻOWANIA I ZBLIŻENIA KABLI ENERGETYCZNYCH RÓWNYCH I RÓŻNYCH NAPIĘĆ ZE SOBĄ ORAZ INNYMI KABLAMI



L.P	PRZEZNACZENIE KABLA	a	KABLE ELEKTROENERG.						KABLE STEROW., SYGNAL., POMIAROWE		KABLE TELEKOMUNIKACYJNE	
			NAP. SIECI >1 kV		NAP. SIECI 1-10 kV		NAP. SIECI < 10kV		b	c	b	c
I	KABLE ELEKTR		b	c	b	c	b	c	b	c	b	c
1	NA NAP.SIECI DO 1 kV	70	25	10	50	10	50	10	25	10	50	50
	j.w. LECZ OŚWIETLENOWE	70										
2	NA NAP. SIECI 1-1 kV	80	50	10	50	10	50	25	50	10	50	50
3	NA NAP. SIECI 10-15 kV	80	50	10	50	25	50	25	50	10	50	50
	j.w. LECZ PONAD 15 kV	100										
II	KABLE STEROW., SYGNAL., POMIAR.	70	25	10	50	10	50	10	25	0	50	50

UWAGI :

1. WYMIARY PODANO W CENTYMETRACH
2. NAJMNIejsza ODLEGŁOŚĆ KABLI OD MUF SĄSIEDNICH KABLI  $c = 25 \text{ cm}$
3. NAJMNIejsz DOPUSZCZALNA ODLEGŁOŚĆ MIĘDZY KABLAMI URZYTEKOWANYMI PRZEZ RÓŻNE ZAKŁADY  $c = 50 \text{ cm}$
4. LINIA WYŻSZEGO NAPIĘCIA POWINNA BYĆ ZAKOPANA GŁĘBIJ NIŻ LINIA NIŻSZEGO NAPIĘCIA  
LINIA ELEKTROENERGETYCZNA LUB SYGNALIZACYJNA GŁĘBIJ NIŻ TELEKOMUNIKACYJNA