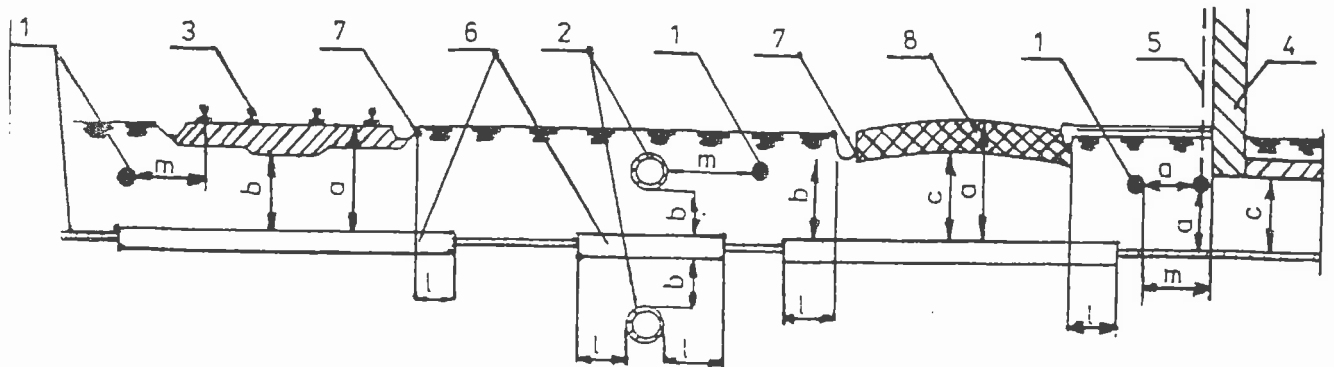


SKRZYŻOWANIA I ZBLIŻENIA KABLI Z INNYMI URZĄDZENIAMI PODZIEMNYMI I NAZIEMNYMI



- 1.KABEL
- 2.RUROCIĄG
- 3.TOR (SZYNA)
- 4.ŚCIANA BUDYBKU, ZBIORNIKA,
FUNDAMENT

- 5.INST. OCHRONNA OD WYL.
ATMOSFERYCZNYCH
- 6.RURA OCHRONNA
- 7.RÓW ODWADNIAJĄCY
- 8.NA WIERZCHNIA DROGI

RODZAJ URZĄDZENIA PODZIEMNEGO	NAJMNIEJSZA DOPUSZCZALNA ODLEGŁOŚĆ W CM				
	a	b	c	l	M.
1. Rurociąg wodociagowy, ściekowy, gazowy z gazami niepalnymi		80		50	50
2. Rurociągi z płynami palnymi		80		50	100
3. Rurociągi gazowe z gazami palnymi o ciśnieniu do 0,4 MPa		80		50	100
4. Rurociągi z płynami palnymi o ciśnieniu 0,4 – 6,4 MPa		80		50	100
5. Zbiorniki z płynami palnymi			200		200
6. Części podziemne linii napowie- trnych (ustrój, podpora, odciązka)					80
7. Ściany budynków i inne budowle (tunele, kanały) z wyjątkiem wyszczególnionych w L.P. 1 – 6					50
8. Szyna toru nieprzystosowanego do trakcji elektrycznej	100	50			250
9. Szyna toru trakcji elektrycznej	100	50			300
10. Urządzenia ochrony budowli od wyładowań atmosferycznych	Wg zarz. nr.16 dz. bud. nr.8/1972				
11. Droga kołowa	70	50	20	100	

UWAGI :

- 1. Przy drodze z krawężnikami (ulice) L = 50 cm
- 2. Wymiary podano w cm, a,b,c,l -skrzyżowanie, m -zbliżenie
*150 – przy $\varphi > 250$