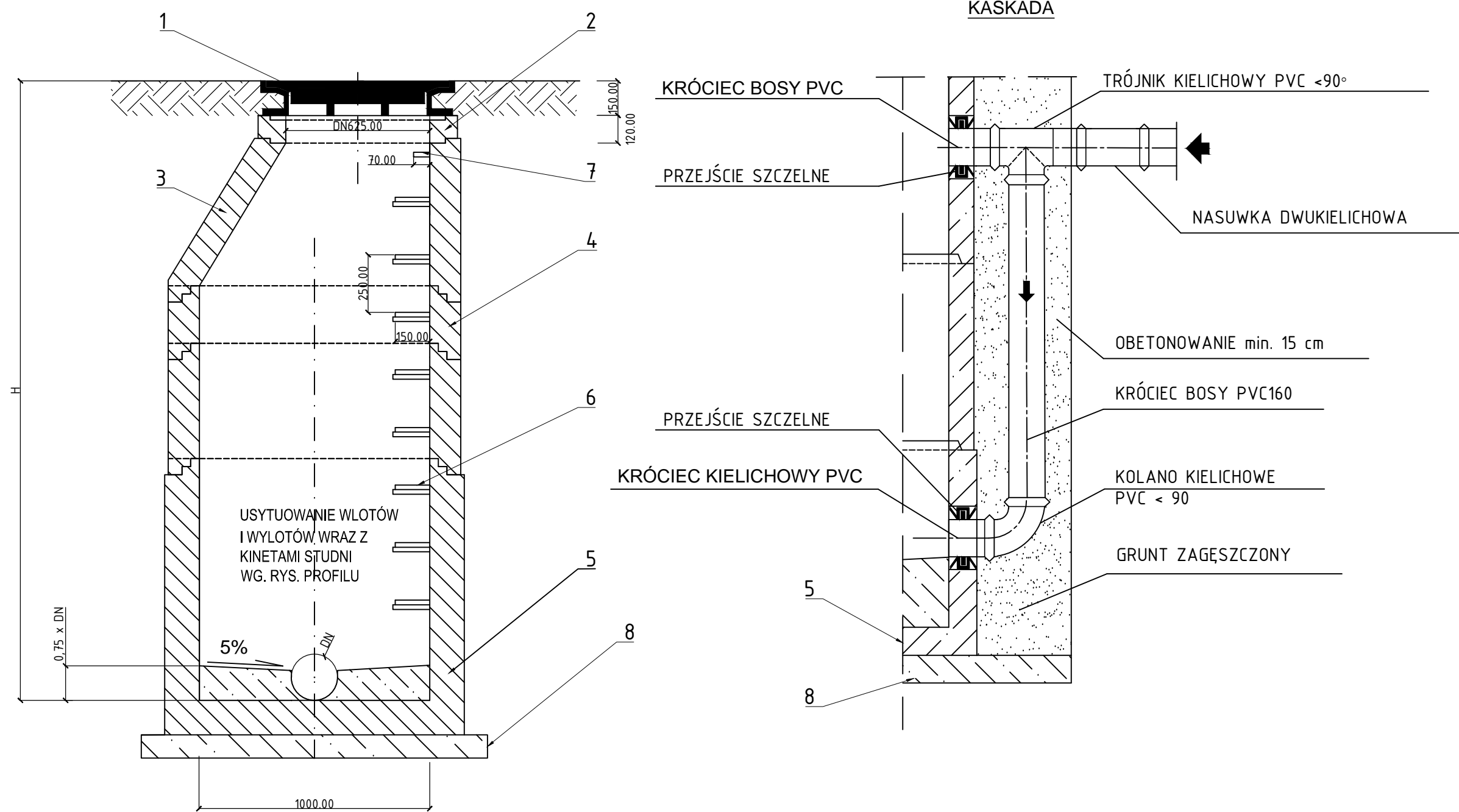


STUDZIENKA KANALIZACYJNA DN1000 ZE STOŻKIEM



OZNACZENIA :

Studnia kanalizacyjna w systemie z typowych elementów prefabrykowanych betonowych i żelbetowych łączonych na uszczelki gumowe

- 1 - Właz kanalizacyjny DN600 klasa wg normy [PN-EN 124:2000] wypełnienie betonem klasy C35/45 (rama i pokrywa mechanicznie obrabiana - przetłaczana (hmin=14mm))
- 2 - Pierścienie dystansowe
- 3 - Zwężka asymetryczna DN1000/625mm
- 4 - Kręgi
- 5 - Krąg denny z kinetą
- 6 - Stopnie włazowe wg PN-EN13101.2005, spełniające wymogi normy DIN 1212E zabezpieczone tworzywem przed poślizgiem, rozmieszczone w pionie co 25 cm do 30 cm, w układzie drabinkowym, w odległości 15 cm od ściany studzienki
- 7 - Porecz chwytna z pręta stalowego ocynkowanego, pokrytego tworzywem o strukturze antypoślizgowej w odległości 7 cm od ściany i ok. 10 cm pod włazem,
- 8 - Fundament beton C12/15 o gr. min.10-15 cm.

Uwaga:

Min. szerokość obetonowania układu kaskady - min. 15 cm.

Elementy prefabrykowane - dno studni, kineta studni, kręgi, pierścienie dystansowe wykonać z betonu o prametrach :

- beton klasy C 35/45 o w/c ≤0,45,
- kruszywa grube łamane bazaltowe,
- wodoszczelność W10,
- cement siarczanoodporny CEM IIIA42,5 lub HSR 42,5 w ilości 360 kg/m³,
- nasiąkliwość betonu 5%,

Lp	Oznaczenie studni	Średnica	Rzędna włazu	Rzędna dna	Głębokość
1	KS1	1000	67,66	65,00	2,66
2	KS2	1000	67,99	65,64	2,35
3	KS3	1000	68,13	65,89	2,24
4	KS4	1000	68,33	66,14	2,19
5	KS5	1000	68,74	66,48	2,26
6	KS6	1000	68,74	66,59	2,15
7	KS7	1000	69,36	66,73	2,63
8	KS8	1000	70,61	67,73	2,88
12	KS9	1000	71,29	68,36	2,93
16	KS10	1000	72,81	69,45	3,36
20	KS11	1000	73,57	69,79	3,78
24	KS12	1000	74,02	70,10	3,92
28	KS13	1000	74,55	71,13	3,42
32	KS14	1000	75,03	72,07	2,96
36	KS15	1000	75,22	72,19	3,03
40	KS16	1000	74,42	72,45	1,97

INWESTOR
Gmina Czerwonak

ul. Źródłana 39
62-004 Czerwonak

ZAMAWIAJĄCY
Gmina Czerwonak

ul. Źródłana 39
62-004 Czerwonak

JEDNOSTKA PROJEKTOWA
**PRZEDSIĘBIORSTWO
PROJEKTOWO-USŁUGOWE
DROMAX sp. z o.o.** 
ul. K. Libelta 1A lok. 2, 61-706 POZNAŃ
e-mail: biuro@dromax.pl
tel. + 48 724 202 772 fax. +48 (61) 223 24 78
web: www.d-dromax.pl

STADIUM	PROJEKT WYKONAWCZY
TEMAT	Wykonanie projektu budowy ulic: Sportowej, Poprzecznej (od ul. Sportowej do ul. Parkowej) oraz Parkowej (od ul. Poprzecznej do ul. Kolejowej) w Owińskach
TYTUŁ RYSUNKU	STUDZIENKA ZE STOŻKIEM φ1000 mm
BRANŻA	SANITARNA

STANOWISKO	IMIĘ I NAZWISKO	PODPIS
PROJEKTOWAŁ	mgr.inż. Agnieszka Pach	
NR UPRAWNIENI/ SPECJALNOŚĆ	137/PW/2002	
OPRACOWAŁ		
SPRAWDZIŁ	inż. Agnieszka Rak	
NR UPRAWNIENI/ SPECJALNOŚĆ	SLK/1159/POWS/06	

DATA OPRACOWANIA	SKALA	NR RYSUNKU_ARKUSZ
22.05.2017	-	03
Nazwa pliku:	063_PW_SS_st_01_A.dwg (063_PW_SS_st_01_A.pdf)	