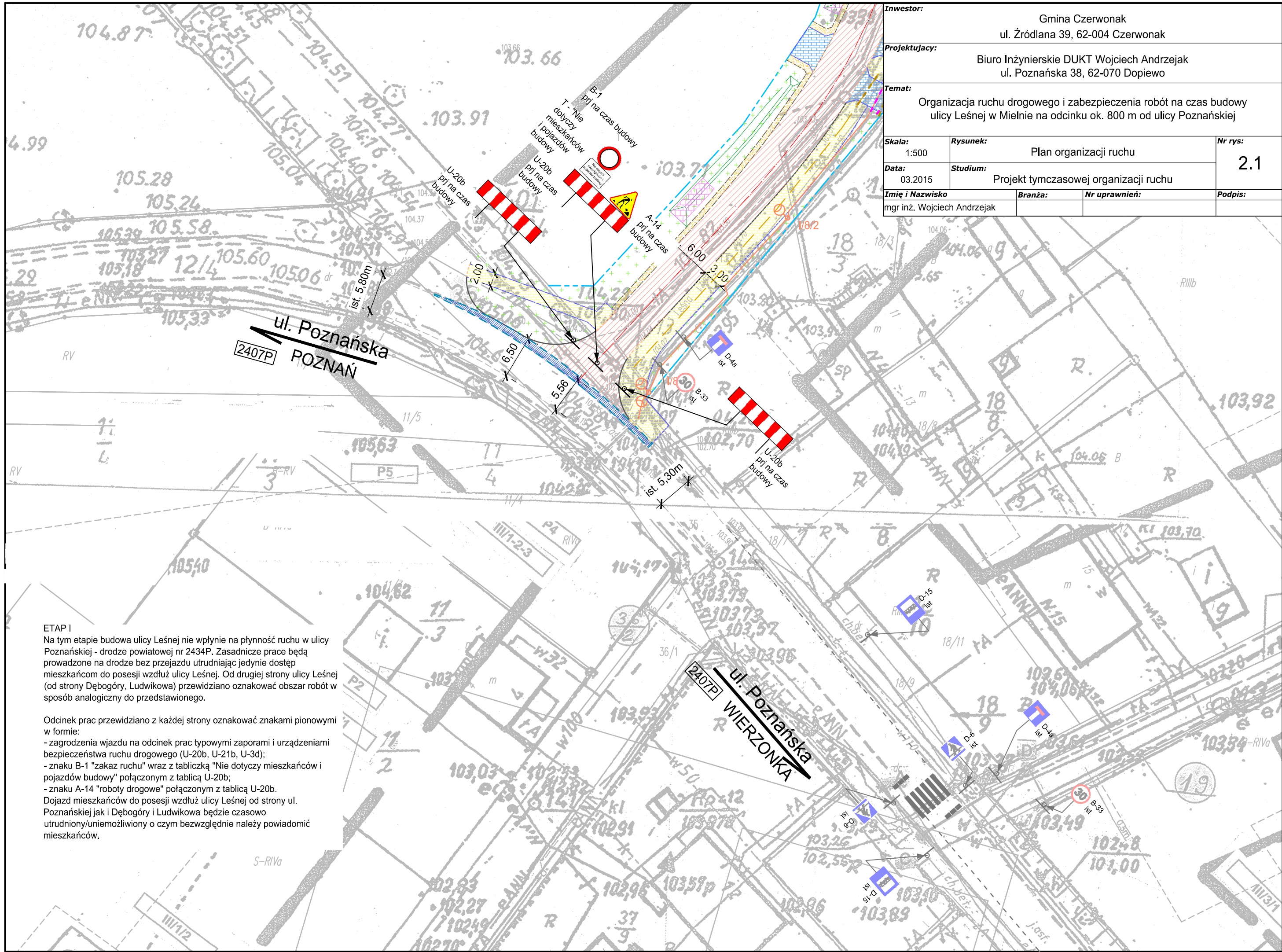


<b>Inwestor:</b> Gmina Czerwonak ul. Źródłana 39, 62-004 Czerwonak			
<b>Projektujący:</b> Biuro Inżynierskie DUKT Wojciech Andrzejak ul. Poznańska 38, 62-070 Dopiewo			
<b>Temat:</b> Organizacja ruchu drogowego i zabezpieczenia robót na czas budowy ulicy Leśnej w Mielnie na odcinku ok. 800 m od ulicy Poznańskiej			
<b>Skala:</b> 1:500	<b>Rysunek:</b> Plan organizacji ruchu	<b>Nr rys:</b> 2.1	
<b>Data:</b> 03.2015	<b>Studium:</b> Projekt tymczasowej organizacji ruchu		
<b>Imię i Nazwisko:</b> mgr inż. Wojciech Andrzejak	<b>Branża:</b>	<b>Nr uprawnień:</b>	<b>Podpis:</b>



**ETAP I**  
Na tym etapie budowa ulicy Leśnej nie wpłynie na płynność ruchu w ulicy Poznańskiej - drodze powiatowej nr 2434P. Zasadnicze prace będą prowadzone na drodze bez przejazdu utrudniając jedynie dostęp mieszkańcom do posesji wzdłuż ulicy Leśnej. Od drugiej strony ulicy Leśnej (od strony Dębogóry, Ludwikowa) przewidziano oznakować obszar robót w sposób analogiczny do przedstawionego.

Odcinek prac przewidziano z każdej strony oznakować znakami pionowymi w formie:  
- zagrożenia wjazdu na odcinek prac typowymi zaporami i urządzeniami bezpieczeństwa ruchu drogowego (U-20b, U-21b, U-3d);  
- znaku B-1 "zakaz ruchu" wraz z tabliczką "Nie dotyczy mieszkańców i pojazdów budowy" połączonym z tablicą U-20b;  
- znaku A-14 "roboty drogowe" połączonym z tablicą U-20b.  
Dojazd mieszkańców do posesji wzdłuż ulicy Leśnej od strony ul. Poznańskiej jak i Dębogóry i Ludwikowa będzie czasowo utrudniony/uniemożliwiony o czym bezwzględnie należy powiadomić mieszkańców.