

Istniejąca szafka sterująca - rozdzielcza oświetlenia ulicznego

Projektowana szafka sterująca - rozdzielcza oświetlenia placu z uzłosem przetworowym o rezystancji uzziemienia

Projektowany przepust z rury DVK-75 o di. L=7m

R300m

Projektowana linia kablowa n. 0,4kV typu YAKY 4x35mm² 1kV L=65(71)m

Projektowany przepust z rury DVK-75 o di. L=11m 2 x L=11m

Projektowana linia kablowa n. 0,4kV typu YAKY 4x25mm² 1kV L=84(94)m

Projektowana linia kablowa n. 0,4kV typu YAKY 4x25mm² 1kV L=35(42)m

Projektowana linia kablowa n. 0,4kV typu YAKY 4x25mm² 1kV L=53(62)m

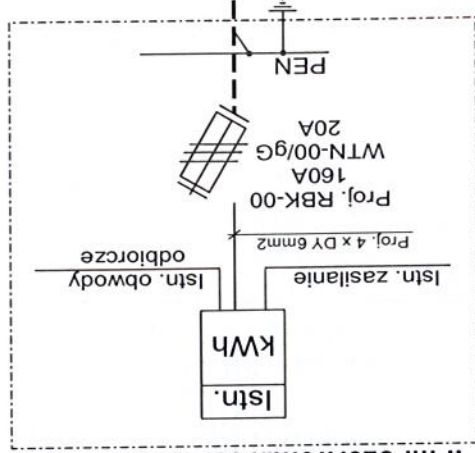
18/47

18/57

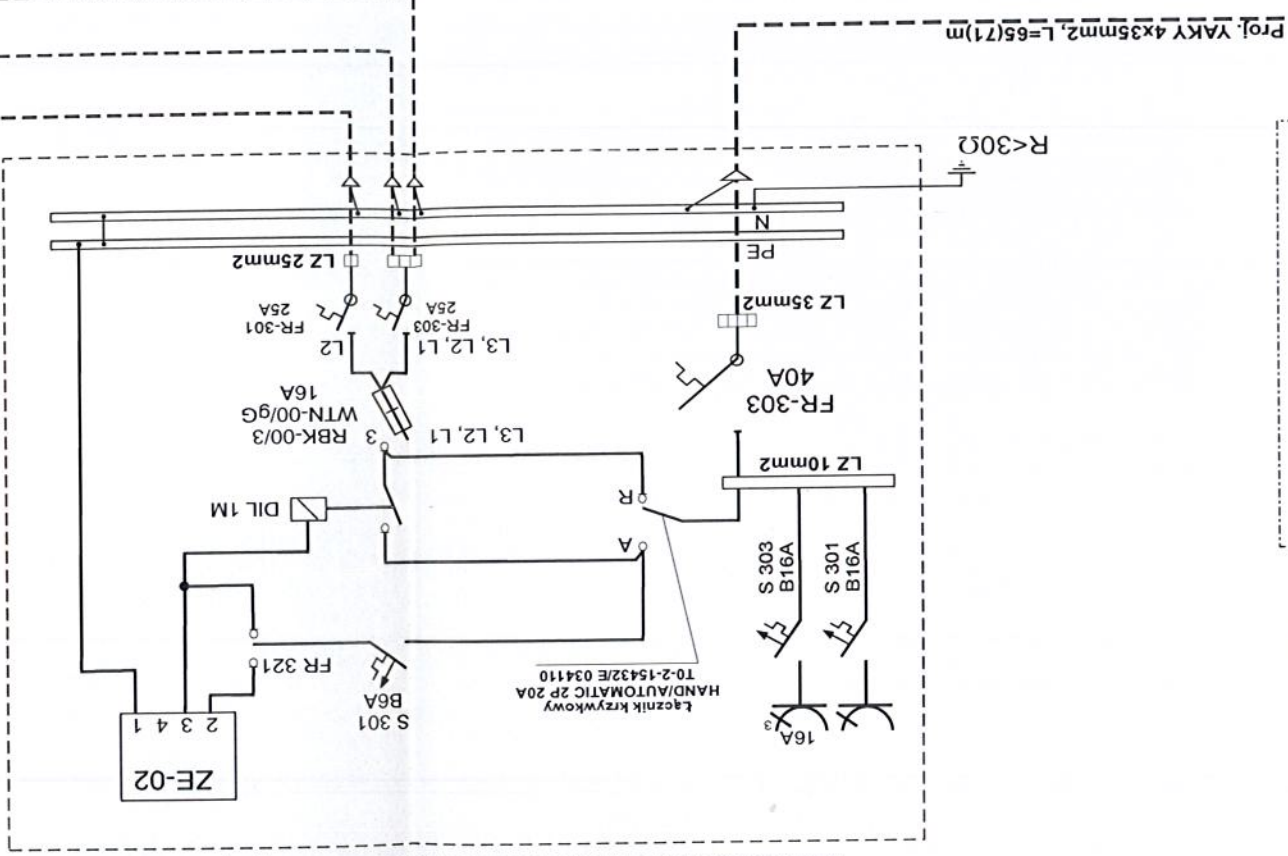
18/8

18/10



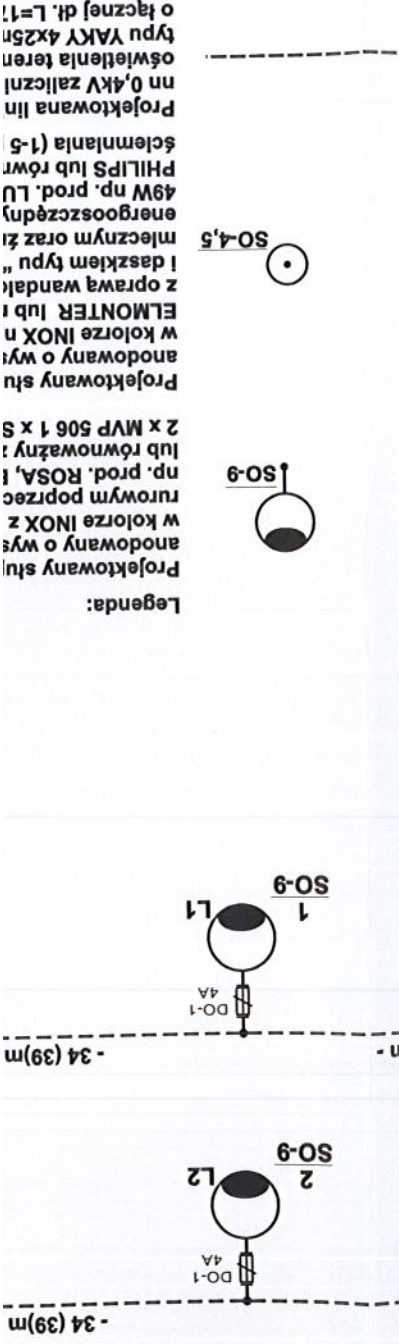


Istniejąca szafka pomiarowa sterująca-rozdzielcza oświetlenia ulicznego na dz. nr 18/47 w m. Czerwonak os. 40-lecia PRL



Projektowana szafka oświetleniowa sterująca - rozdzielcza oświetlenia placu z uzłomem prętotym o rezystancji "ORLIK" uzmiemienia R<30m zabudowana na dz. nr 18/57 przy boisku "ORLIK"

OCHRONA OD PORAŻEN  
samoczynne wyłączenie zasilania  
W ZŁĄCZU: YLV 16mm  
N,PE: ZACISKI DLA PRZEWODÓW 16mm<sup>2</sup>



Projektowany słu anodowany o wys w kolorze INOX z rurowym przecz np. prod. ROSA, lub równowazny; 2 x MVP 506 1 x S Projektowany słu anodowany o wys i daszkem typu "ELMONTER lub z oprawą wandak PHILIPS lub równwazny (1-5 Projektowana lin n 0,4kV zaliczn oswielenia teren o łącznej dl. L=11

PROJEKTOWANIE I NADZÓR ELEKTRYCZNY  
ARTUR MIELCAREK  
NOMA DĄBROWA 57B  
64-200 WOLSZTYN  
64-200 WOLSZTYN  
art@mielcarek.pl | 896-424-451 | www.mielcarek.pl

OBIEKT: Sieć elektroenergetyczna n 0,4kV na dz. nr 18/57, 18/47, 18/10, 18/8 w  
OPRACOWANIE: Projektant  
PROJEKTANT: Projektant  
Schemat zasil