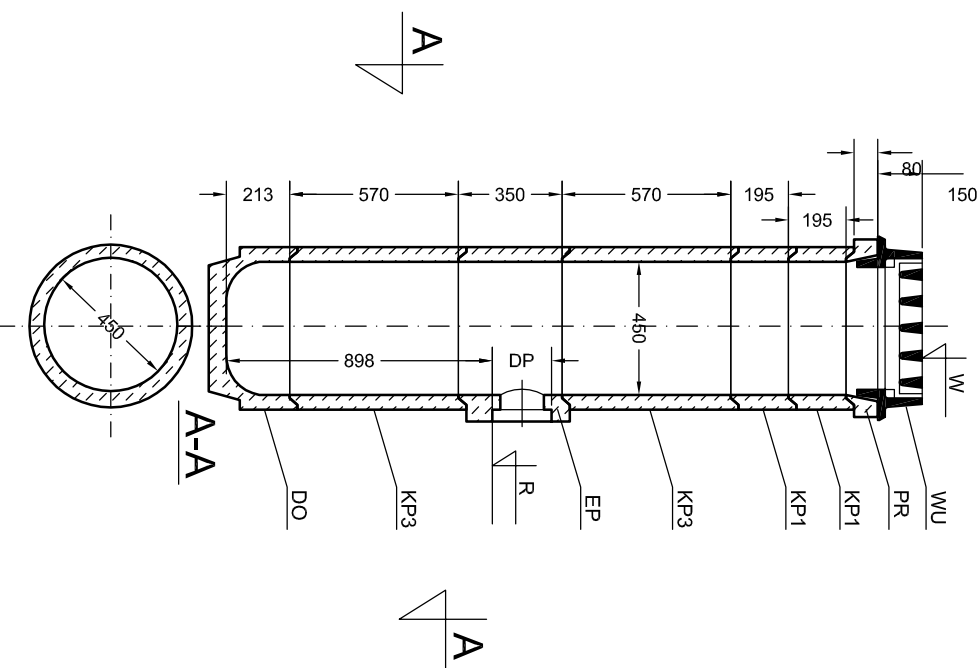

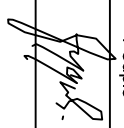


WPUST		STUDNIA (RUROCIĄG)							L [m]	i [%] d [m]
NR	W	R	D	NR	P	S	N	Ø		
WP1	88,44	87,24	86,24	D2	88,43	86,00	85,00	1000	6,78	18,3 /0,20
WP2	88,44	87,24	86,24	D2	88,43	86,04	85,00	1000	4,80	25,0 /0,20
WP3	88,14	86,94	85,94	D4	88,19	86,30	85,30	1000	5,10	12,5 /0,20
WP4	88,14	86,94	85,94	D4	88,19	86,46	85,30	1000	1,94	25,0 /0,20
WP5	87,58	86,38	85,38	D5	87,62	85,99	85,49	1000	5,27	7,4 /0,20
WP6	87,56	86,36	85,36	D5	87,62	85,99	85,49	1000	2,44	15,0 /0,20
WP7	87,35	86,15	85,15	D6	87,39	85,89	85,57	1000	2,11	12,3 /0,20
WP8	88,13	86,93	85,93	D8	88,14	86,56	85,86	1000	1,87	20,0 /0,20
WP9	88,17	86,97	85,97	D8	88,14	86,56	85,86	1000	4,44	9,2 /0,20
WP10	88,78	87,58	86,58	D9	88,78	87,15	86,28	1000	2,16	20,0 /0,20
WP11	88,78	87,58	86,58	D9	88,78	87,15	86,28	1000	4,36	13,1 /0,20
WP12	89,58	88,38	87,38	D10	89,43	87,10	86,72	1000	9,83	13,0 /0,20
WP13	89,56	88,36	87,36	D10	89,43	87,10	86,72	1000	10,45	12,1 /0,20
WP14	90,18	88,98	87,98	D12	90,18	88,49	87,51	1000	2,43	20,0 /0,20
WP15	90,20	89,00	88,00	D12	90,18	88,49	87,51	1000	4,70	10,9 /0,20
WP16	90,89	89,69	88,69	D13	90,77	88,84	88,18	1000	10,62	8,0 /0,20
WP17	90,89	89,69	88,69	D13	90,77	88,84	88,18	1000	11,37	7,5 /0,20
WP18	91,49	90,29	89,29	D14	91,48	89,53	88,78	1000	5,07	15,0 /0,20
WP19	91,49	90,29	89,29	D14	91,48	88,80	88,78	1000	6,47	23,0 /0,20
WP20	92,16	90,96	89,96	D17	92,11	89,00	88,10	1000	12,30	15,9 /0,20
WP21	91,78	90,58	89,58	D18	91,84	89,89	88,28	1000	2,74	25,0 /0,20
WP22	91,78	90,58	89,58	D18	91,84	89,89	88,28	1000	4,68	14,7 /0,20
WP23	91,19	89,99	88,99	D19	91,27	89,35	88,44	1000	3,19	20,0 /0,20
WP24	91,19	89,99	88,99	D19	91,27	89,35	88,44	1000	4,95	12,9 /0,20
WP25	90,75	89,55	88,55	D21	90,82	88,92	88,57	1000	3,14	20,0 /0,20
WP26	90,75	89,55	88,55	D21	90,82	88,92	88,57	1000	4,93	12,8 /0,20
WP27	91,30	90,10	89,10	D26	91,35	89,63	89,24	1000	2,33	20,0 /0,20
WP28	91,50	90,30	89,30	D26	91,35	89,52	89,24	1000	15,68	5,0 /0,20
WP29	91,76	90,56	89,56	D25	91,75	89,96	89,08	1000	3,00	20,0 /0,20
WP30	91,76	90,56	89,56	D25	91,75	89,96	89,08	1000	5,07	11,8 /0,20
WP31	87,28	86,08	85,08	D7a	87,42	85,92	85,82	1000	5,74	2,8 /0,20
WP32	87,28	86,08	85,08	D7a	87,42	85,92	85,82	1000	4,69	3,4 /0,20
WP33	89,38	88,18	87,18	D11b	89,50	87,72	87,29	1000	2,32	20,0 /0,20
WP34	91,49	90,29	89,29	D14a	92,04	89,55	89,30	1000	12,84	5,8 /0,20
WP35	91,49	90,29	89,29	D14a	92,04	89,45	89,30	1000	13,16	6,4 /0,20
WP36	92,48	91,28	90,28	D17	92,11	89,10	88,10	1000	17,70	12,3 /0,20
WP37	92,48	91,28	90,28	D17	92,11	89,10	88,10	1000	14,84	14,7 /0,20

WU - WPUST ULICZNY Z KRATĄ ŻELIWNĄ Z KOŁNIERZEM O WYMIARACH 390x590/70 mm, MOCOWANY W KORPUSIE ZAWIASOWO, KLASA D400
PR - PIERSIENIE REDUKCYJNY H=80mm Z BETONU KLASY C35/45
I WSPÓŁCZYNNIKU WODOSZCZELNOŚCI W10
KP1 - KRĄŻEK POŚREDNI H=570mm Z BETONU KLASY C35/45
KP3 - KRĄŻEK POŚREDNI H=570mm Z BETONU KLASY C35/45
I WSPÓŁCZYNNIKU WODOSZCZELNOŚCI W10
EP - ELEMENT PRZYŁĄCZENIOWY H=350mm Z BETONU KLASY C35/45
I WSPÓŁCZYNNIKU WODOSZCZELNOŚCI W10
DO - DNO OSADNIKOWE H=300mm Z BETONU KLASY C35/45
I WSPÓŁCZYNNIKU WODOSZCZELNOŚCI W10



Investor	Urząd Gminy Czerwonak adres: 62-004 Czerwonak, ul. Źródłana 39		
Jednostka Projektująca	 PRACOWNIA PROJEKTOWA "DROGOWIEC" - Piotr Strzyżewski adres: 61-007 Poznań, ul. Główna 52/3 e-mail: p_strzyzewski@o2.pl tel/fax (061) 887-90-47 kom. 507-037-178 PROJEKT BUDOWLANO-WYKONAWCZY		
Temat	Budowa ul. Polnej w Czerwonaku		
Obiekt	III. PROJEKT KANALIZACJI DESZCZOWEJ		
Rysunek	Wpust uliczny z studzienką - szczegóły, zestawienie wpustów		
Projektant (branża wod-kan)	Imię i nazwisko	nr uprawnień projektowych	Podpis
Opracował	mgr inż. Grażyna Zygmantowska	143173Pm	
EGZ. NR	data: CZERWIEC 2009	nr umowy: WI.342-20/2008	RYS. NR
			10