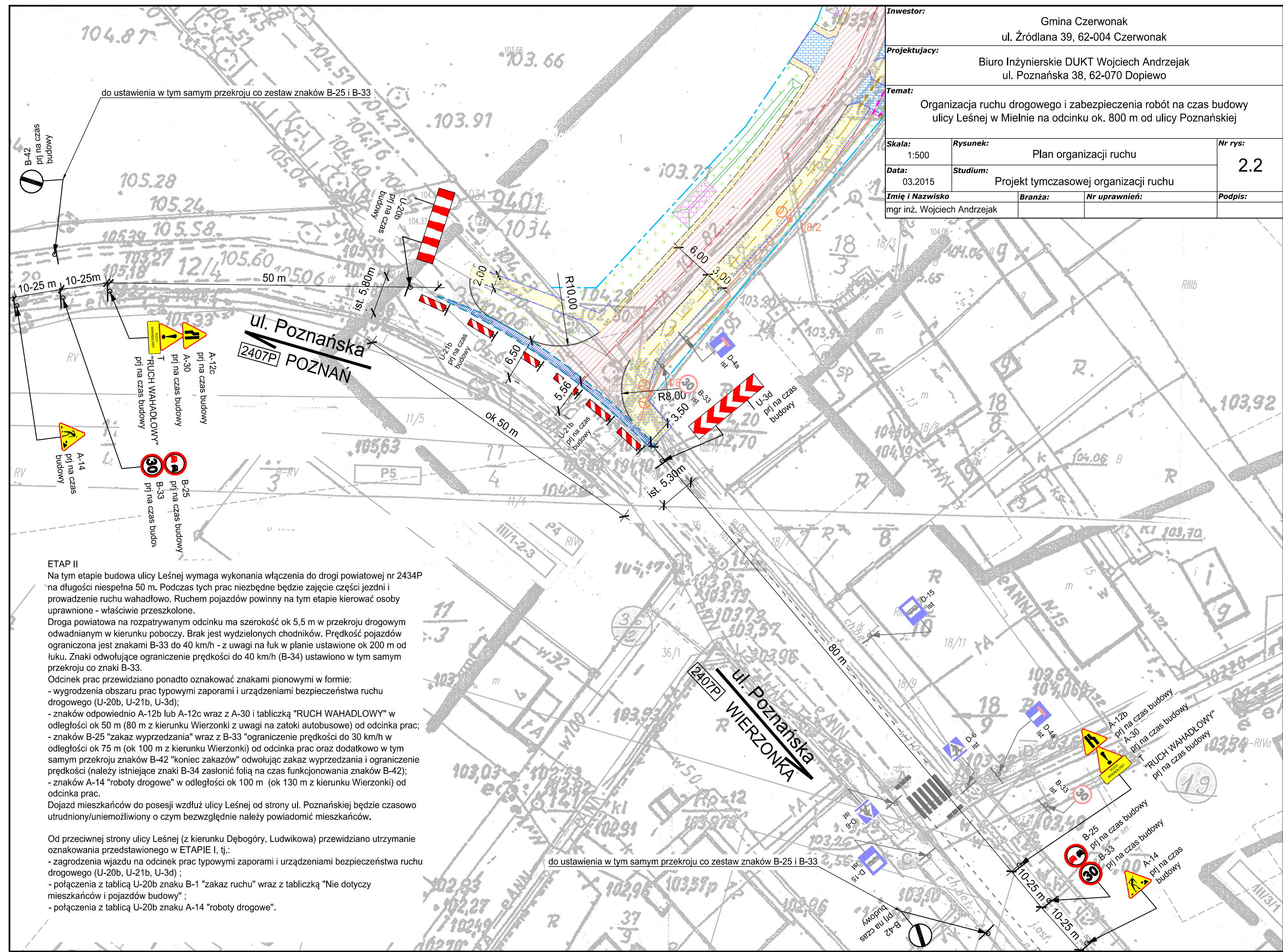


Inwestor: Gmina Czerwonak ul. Źródłana 39, 62-004 Czerwonak			
Projektujący: Biuro Inżynierskie DUKT Wojciech Andrzejak ul. Poznańska 38, 62-070 Dopiewo			
Temat: Organizacja ruchu drogowego i zabezpieczenia robót na czas budowy ulicy Leśnej w Mielnie na odcinku ok. 800 m od ulicy Poznańskiej			
Skala: 1:500	Rysunek: Plan organizacji ruchu	Nr rys: 2.2	
Data: 03.2015	Studium: Projekt tymczasowej organizacji ruchu		
Imię i Nazwisko mgr inż. Wojciech Andrzejak	Branża:	Nr uprawnień:	Podpis:



ETAP II
 Na tym etapie budowa ulicy Leśnej wymaga wykonania włączenia do drogi powiatowej nr 2434P na długości niepełna 50 m. Podczas tych prac niezbędne będzie zajęcie części jezdni i prowadzenie ruchu wahadłowo. Ruchem pojazdów powinny na tym etapie kierować osoby uprawnione - właściwie przeszkolone.
 Droga powiatowa na rozpatrywanym odcinku ma szerokość ok 5,5 m w przekroju drogowym odwadnianym w kierunku poboczy. Brak jest wydzielonych chodników. Prędkość pojazdów ograniczona jest znakami B-33 do 40 km/h - z uwagi na łuk w planie ustawiono ok 200 m od łuku. Znaki odwołujące ograniczenie prędkości do 40 km/h (B-34) ustawiono w tym samym przekroju co znaki B-33.
 Odcinek prac przewidziano ponadto oznakować znakami pionowymi w formie:
 - wygradzenia obszaru prac typowymi zaporami i urządzeniami bezpieczeństwa ruchu drogowego (U-20b, U-21b, U-3d);
 - znaków odpowiednio A-12b lub A-12c wraz z A-30 i tabliczką "RUCH WAHADŁOWY" w odległości ok 50 m (80 m z kierunku Wierzonki z uwagi na zatoki autobusowe) od odcinka prac;
 - znaków B-25 "zakaz wyprzedzania" wraz z B-33 "ograniczenie prędkości do 30 km/h w odległości ok 75 m (ok 100 m z kierunku Wierzonki) od odcinka prac oraz dodatkowo w tym samym przekroju znaków B-42 "koniec zakazów" odwołując zakaz wyprzedzania i ograniczenie prędkości (należy istniejące znaki B-34 zastąpić folią na czas funkcjonowania znaków B-42);
 - znaków A-14 "roboty drogowe" w odległości ok 100 m (ok 130 m z kierunku Wierzonki) od odcinka prac.
 Dojazd mieszkańców do posesji wzdłuż ulicy Leśnej od strony ul. Poznańskiej będzie czasowo utrudniony/uniezwolniony o czym bezwzględnie należy powiadomić mieszkańców.
 Od przeciwnej strony ulicy Leśnej (z kierunku Dębogóry, Ludwikowa) przewidziano utrzymanie oznakowania przedstawionego w ETAPIE I, tj.:
 - zagrodzenia wjazdu na odcinek prac typowymi zaporami i urządzeniami bezpieczeństwa ruchu drogowego (U-20b, U-21b, U-3d);
 - połączenia z tablicą U-20b znaku B-1 "zakaz ruchu" wraz z tabliczką "Nie dotyczy mieszkańców i pojazdów budowy";
 - połączenia z tablicą U-20b znaku A-14 "roboty drogowe".