

MAPA NIEAKTUALIZOWANA

Skala: 1:1000

Gmina: Czerwonak

Obwód: CZERWONAK

Sekcja: NRE 1-86,-96,-97

Zgodnie z art. 18 ustawy z dnia 17.05.1989 r. - Prawo geodezyjne i kartograficzne (t.j. Dz. U. 2005 r. Nr 246, poz. 2027) rozpowszechnianie, rozprowadzanie oraz reprodukcowanie w celu rozpowszechniania i rozprowadzania niniejszej mapy wymaga zezwolenia Starosty.

STAROSTA POZNAŃSKI

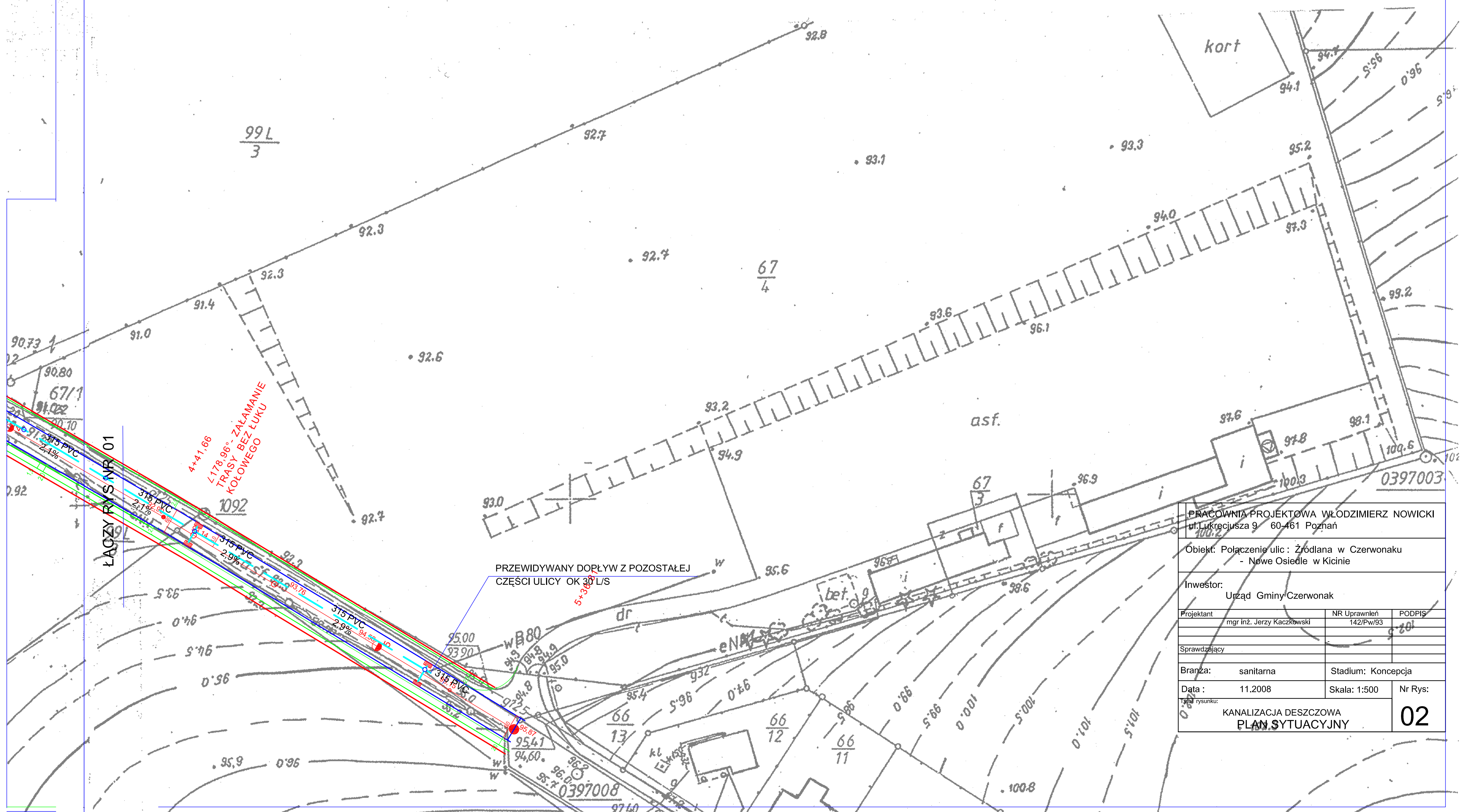
Fowiatowy Ośrodek Dokumentacji
Geodezyjnej i Kartograficznej
w Poznaniu

Poświadczam się zgodność niniejszego dokumentu z oryginałem przyjętym do państwowego zasobu geodezyjnego i kartograficznego.

Niniejsza mapa nie może służyć dla celów projektowych.
30 PAZ 2008
Małgorzata Malecka
Starosta Geodeta
PODGIK w Poznaniu

Poznań, dnia 30.05.2008

(Signature)
funkcja: starosta geodeta
służbowa osoba usawniana



PRACOWNIA PROJEKTOWA WŁODZIMIERZ NOWICKI ul. Kępczaka 9 - 60-61 Poznań		
Objekt: Połączenie ulic: Żłódana w Czerwonaku - Nowe Osiedle w Kicinie		
Inwestor: Urząd Gminy Czerwonak		
Projektant	mgr inż. Jerzy Kaczkowski	NR Uprawnień 142/Pw93
Sprawdzający		POCPIS 2-01
Branża:	sanitarna	Stadium: Koncepcja
Data:	11.2008	Skala: 1:500
Nazwa: KANALIZACJA DESZCZOWA PLAN SYTUACYJNY		Nr Rys: 02