

Edytor
Telefon
faks
e-Mail

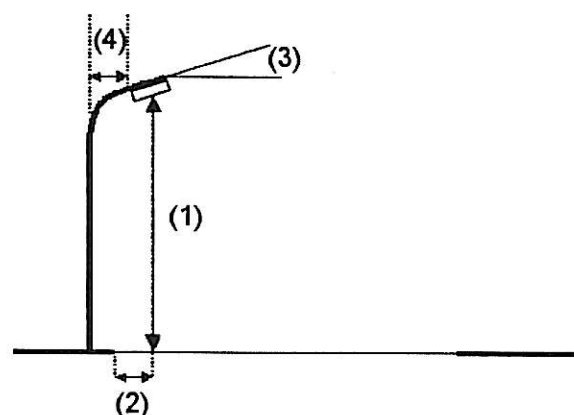
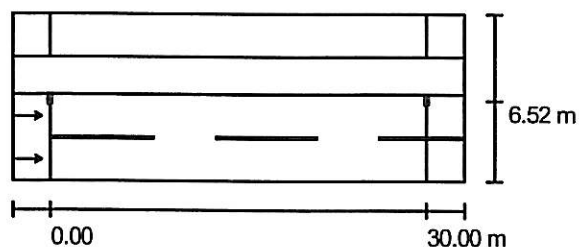
Ulica 1 / Dane planowania

Profil ulicy

Chodnik 1 (Szerokość: 3.500 m)
 Pas postoju 1 (Szerokość: 3.000 m)
 Jezdnia 1 (Szerokość: 7.000 m, Liczba pasów jezdni: 2, Nawierzchnia: R3, q0: 0.070)

Współczynnik konserwacji: 0.80

Rozmieszczenia opraw



Oprawa: Philips 203 Family SGS203 1xCDO-TT100W CON FG P1
 Strumień świetlny opraw: 10700 lm
 Moc opraw: 114.0 W
 Rozmieszczenie: jednostronnie u góry
 Odstęp słupa: 30.000 m
 Wysokość montażu (1): 9.000 m
 Wysokość punktu świetlnego: 8.751 m
 Nawis (2): 0.500 m
 Nachylenie wysięgnika (3): 5.0 °
 Długość wysięgnika (4): 1.500 m

Wartości maksymalne mocy oświetleniowej
 przy 70°: 339 cd/klm
 przy 80°: 46 cd/klm
 przy 90°: 2.09 cd/klm

W każdym kierunku tworzącym podany kąt z dolną linią pionową przy zainstalowanym i gotowym do użytku oświetleniu.

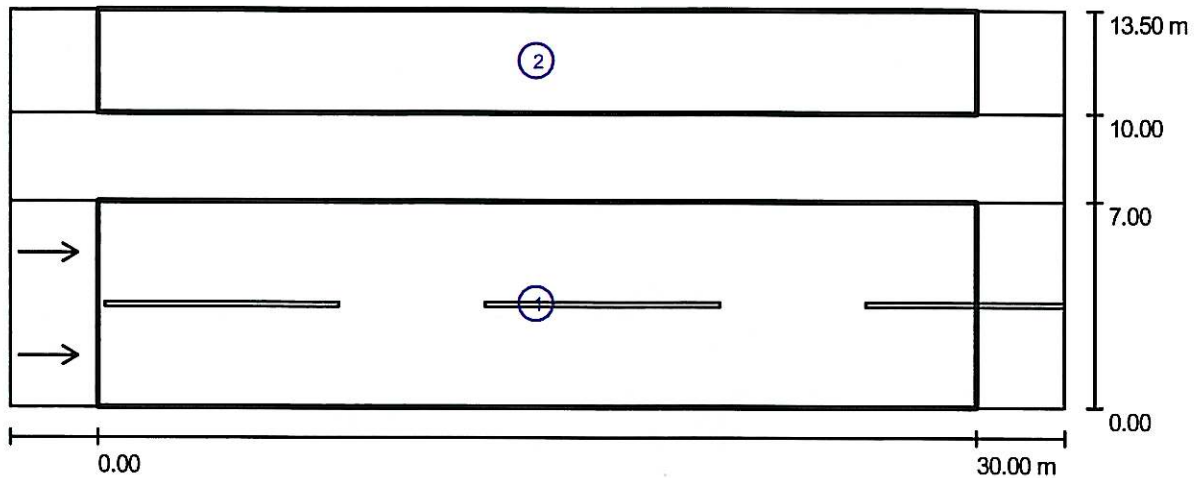
Żadna moc oświetleniowa powyżej 95°.

Rozmieszczenie spełnia wymagania klasy mocy oświetleniowej G5.

Rozmieszczenie spełnia wymagania klasy indeksu oślepiania D.6.

Edytor
Telefon
faks
e-Mail

Ulica 1 / Wyniki szczegółowe



Współczynnik konserwacji: 0.80

Skala 1:258

Lista pól oszacowania

- 1 Pole oszacowania Jezdnia 1
 Długość: 30.000 m, Szerokość: 7.000 m
 Siatka: 10 x 6 Punkty
 Przynależne elementy uliczne: Jezdnia 1.
 Nawierzchnia: R3, q_0 : 0.070
 Wybrana klasa oświetleniowa: ME5

(Wszystkie wymagania fotometryczne zostały spełnione.)

	L_m [cd/m ²]	U0	UI	TI [%]	SR
Wartości rzeczywiste według obliczenia:	0.5	0.71	0.6	5	1.0
Wartości zadane według klasy:	≥ 0.5	≥ 0.35	≥ 0.4	≤ 15	≥ 0.5
Spełnione/nie spełnione:	✓	✓	✓	✓	✓

Edytor
Telefon
faks
e-Mail

Ulica 1 / Wyniki szczegółowe

Lista pól oszacowania

2 Pole oszacowania Chodnik 1

Długość: 30.000 m, Szerokość: 3.500 m

Siatka: 10 x 3 Punkty

Przynależne elementy uliczne: Chodnik 1.

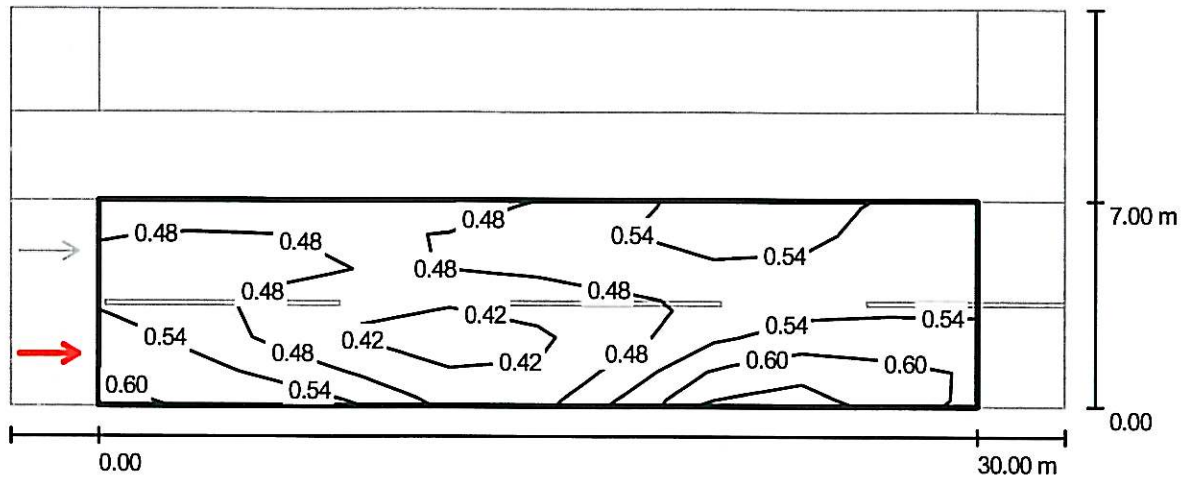
Wybrana klasa oświetleniowa: S4

(Wszystkie wymagania fotometryczne zostały spełnione.)

	E_m [lx]	E_{min} [lx]
Wartości rzeczywiste według obliczenia:	6	3
Wartości zadane według klasy:	≥ 5	≥ 1
Spełnione/nie spełnione:	✓	✓

Edytor
Telefon
faks
e-Mail

Ulica 1 / Pole oszacowania Jezdnia 1 / Obserwator 1 / Izolinie (L)



Wartości Candela/m², Skala 1 : 258

Siatka: 10 x 6 Punkty

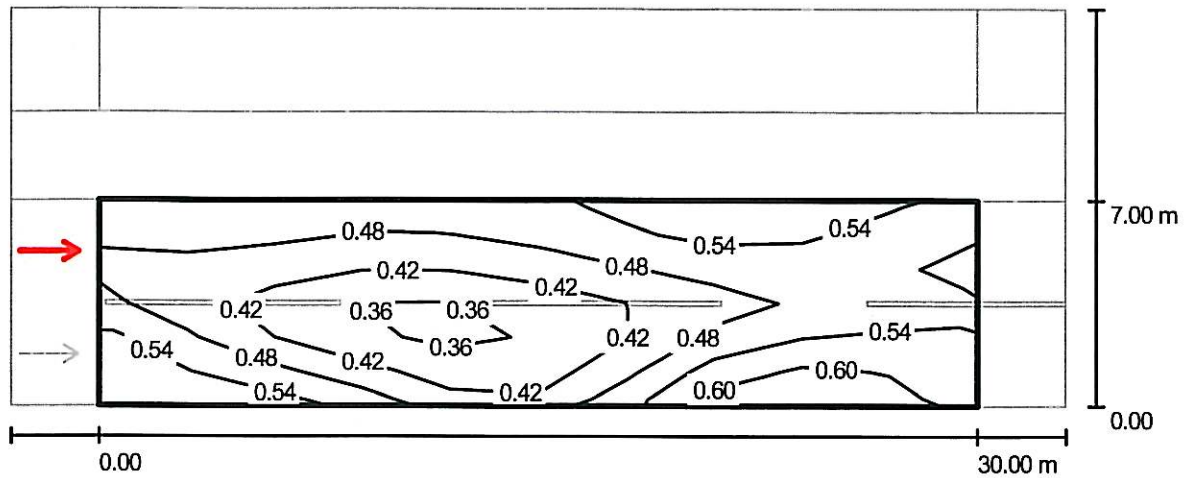
Pozycja obserwatora: (-60.000 m, 1.750 m, 1.500 m)

Nawierzchnia: R3, q0: 0.070

	L_m [cd/m ²]	U0	UI	TI [%]
Wartości rzeczywiste według obliczenia:	0.5	0.75	0.6	5
Wartości zadane według klasy ME5:	≥ 0.5	≥ 0.35	≥ 0.4	≤ 15
Spełnione/nie spełnione:	✓	✓	✓	✓

Edytor
Telefon
faks
e-Mail

Ulica 1 / Pole oszacowania Jezdnia 1 / Obserwator 2 / Izolinie (L)



Wartości Candela/m², Skala 1 : 258

Siatka: 10 x 6 Punkty

Pozycja obserwatora: (-60.000 m, 5.250 m, 1.500 m)

Nawierzchnia: R3, q0: 0.070

	L_m [cd/m ²]	U0	UI	TI [%]
Wartości rzeczywiste według obliczenia:	0.5	0.69	0.8	5
Wartości zadane według klasy ME5:	≥ 0.5	≥ 0.35	≥ 0.4	≤ 15
Spełnione/nie spełnione:	✓	✓	✓	✓