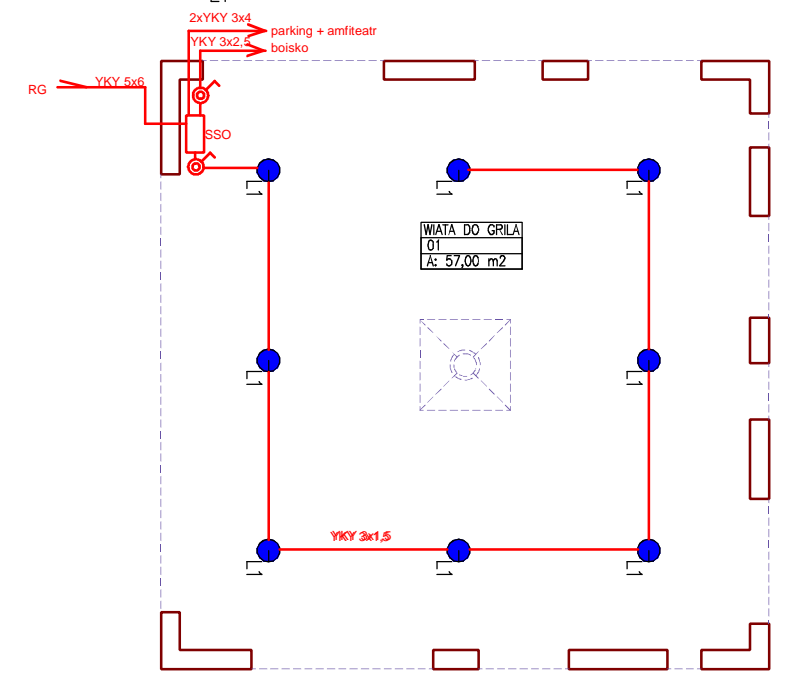


oprawy świetłówekowe:

- A1 oprawa naścienna IP54 1x49W
- A2 oprawa naścienna IP54 2x35W
- C1 oprawa do wbudowania typu downlight IP40 2x26W
- C2 oprawa do wbudowania typu downlight IP44 2x26W
- C3 oprawa do wbudowania typu downlight IP44 2x18W
- V1 oprawa awaryjna z piktogramem LED ALU
- V2 oprawa awaryjna naścienna LED typu AREA
- V3 oprawa awaryjna do wbudowania LED typu ROUTE
- V4 oprawa awaryjna do wbudowania LED typu AREA
- Z1 oprawa awaryjna IP54 naścienna LED typu AREA
- L1 oprawa zewnętrzna typu plafon IP54 świetłówekowa 1x38W
- O2 oprawa rastrowa do wbudowania IP44 4x24W
- O1 oprawa rastrowa do wbudowania IP44 2x36W
- E1 oprawy do wbudowania zewnętrzne IP54 świetłówekowe 1x18W



- LEGENDA
- ⊕ łącznik IP44
 - ⊕ łącznik
 - przycisk zwierny "światło"
 - ⊕ łącznik świecznikowy 2 biegunowy
 - ⊕ łącznik schodowy
 - ∞ wentylator kanałowy

oświetlenie podstawowe - stosować przewody YDY 3x1,5w pomieszczeniach z łącznikami zwykłymi
oświetlenie podstawowe - stosować przewody YDY 4x1,5 w pomieszczeniach a łącznikami świecznikowymi
oświetlenie awaryjne - stosować przewody YDY 3x1,5

QUATTRO 61-659 Poznań, ul. Brandstaettera 4 tel.: 0 501 780 369 www.quattroprojekt.pl

E-01 RYS. MIE

BRANŻA	ELEKTRYCZNA	1:100	31 SIERPIEŃ 2013
STADIUM DOK.	PROJEKT WYKONAWCZY	SKALA	DATA
OBIEKT	BUDYNEK ŚWIETLICY W KICINIE Kicin, ul. Nowe Osiedle, działka ewid. nr 81/5, ark. 4, gm. Czerwonak		
TEMAT	Projekt budynku świetlicy z zagospodarowaniem terenu - "Centrum wsi Kicin"		
TYTUŁ RYSUNKU	instalacja oświetlenia - RZUT PARTERU		
Specjalność instalacyjna: w zakresie sieci, instalacji i urządzeń elektrycznych i elektroenergetycznych			
PROJEKTOWAŁ:	mgr inż. Andrzej Dukowski	WKPO132/PW0E/06	
SPRAWDZIŁ:	mgr inż. Krzysztof Koziorowski	147/PW/91	
IMIE, NAZWISKO	NR UPRAWNIENI.	DATA I PODPIS	