

- Istniejące linie wymienione w warunkach technicznych usunięcia kolizji**
- 1) Linia kablowa nn-0,4 kV typu YAKY 4x120mm² relacji: kolidujący słup linii napowietrznej nn w ulicy Źdroje - ZKP-11/2 dz. nr 33 wraz z przyłączami,
 - 2) Słup linii napowietrznej nn 0,4kV w ulicy Źdroje (4xAL50+25) wraz z oprawą oświetleniową i przyłączami i kablonym,
 - 3) Przewody linii napowietrznej nn 4xAL50 relacji: kolidujący słup linii napowietrznej nn w ulicy Źdroje - słup końcowy w ul. Źródlanej,
 - 4) Odcinek kablowej linii oświetleniowej typu YAKY 4x35mm² relacji: MST-9/14 - stanowisko liniowe w ul. Źródlanej kier. Kicin ul. Nowe Osiedle,
 - 5) Linia kablowa SN-15 kV typu HAKnFIA 3x120mm² relacji: MST-9/14 - K-3003/E,
 - 6) Linia kablowa nn YAKY 4x240mm² w ul. Źdroje i Źródlanej

- w przypadku wystąpienia zmian w lokalizacji pozostałych projektowanych urządzeń infrastruktury/naziemnej i podziemnej, projekt należy skorygować o wniesione zmiany, :21.180

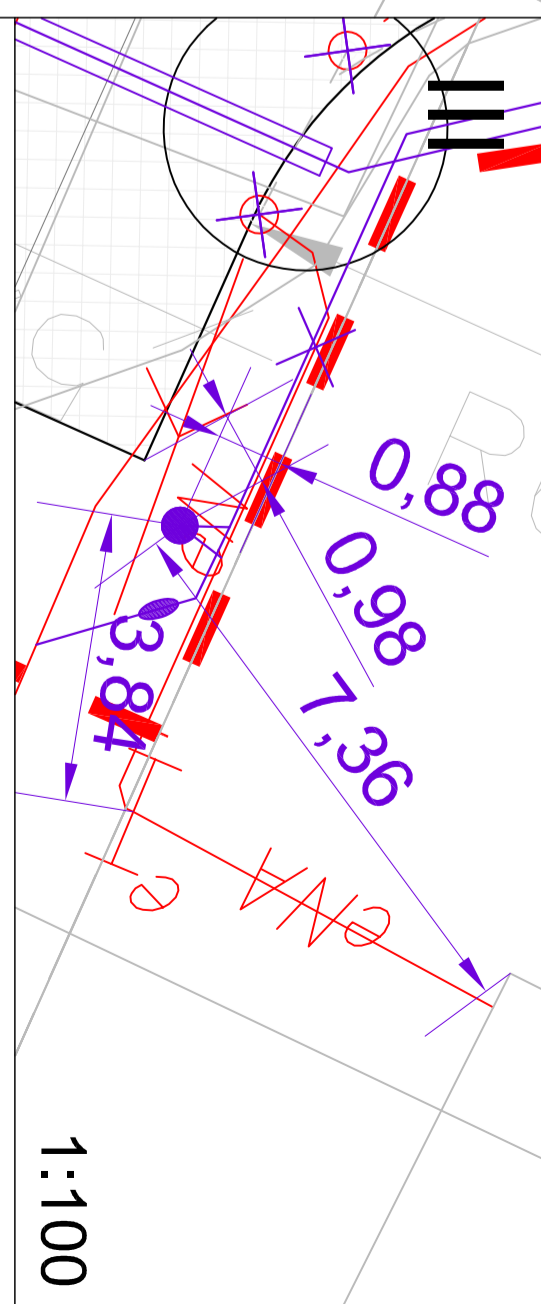
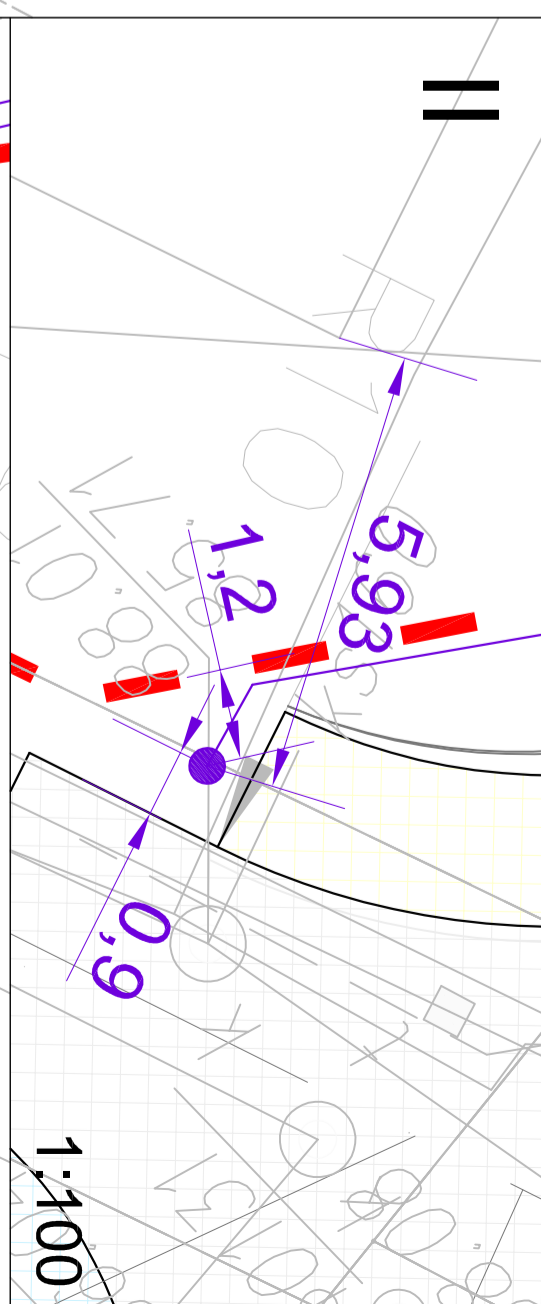
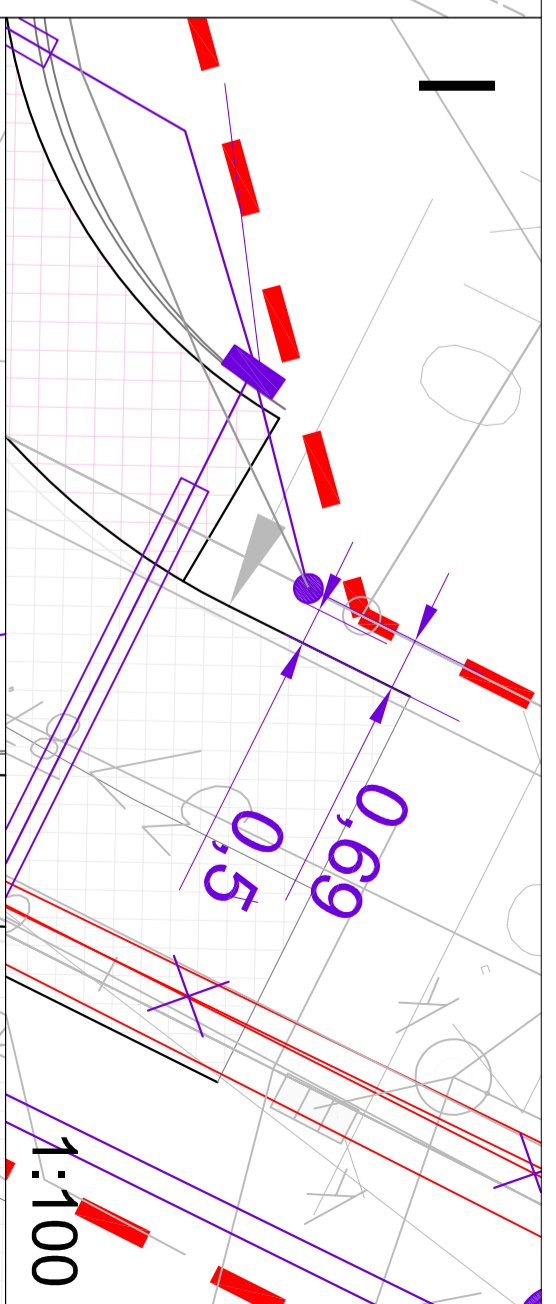
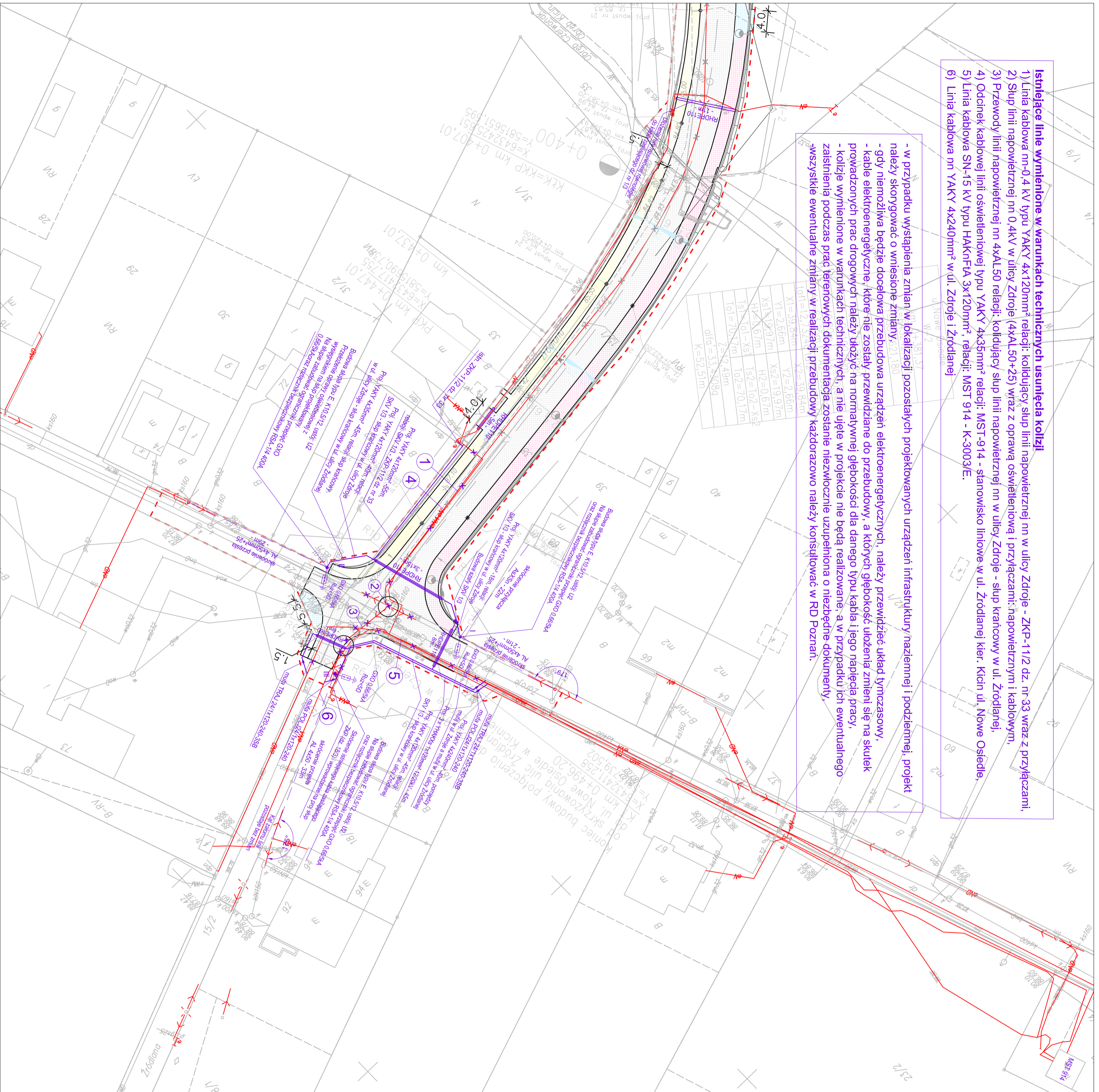
- gdy niemożliwa będzie docelowa przebudowa urządzeń elektroenergetycznych, należy przewidzieć układ tymczasowy,

- kable elektroenergetyczne, które nie zostały przewidziane do przebudowy, a których głębokość ułożenia zmieni się na skutek prowadzonych prac drogowych należy ułożyć na normatywnej głębokości dla danego typu kabla i jego napięcia pracy,

- kolizje wymienione w warunkach technicznych, a nie ujęte w projekcie nie będą realizowane, a w przypadku ich ewentualnego zaistnienia podczas prac terenowych dokumentacja zostanie niezwłocznie uzupełniona o niezbędne dokumenty,

- wszelkie ewentualne zmiany w realizacji przebudowy każdorazowo należy konsultować w RD Poznań.

Y1=39,86m	Y2=2,66m
X1=19,97m	X2=19,97m
H1=0,67m	H2=0,67m
TS1=101-XS	TS2=102-XSP
TO1=70,17m	TO2=70,17m
Z=2,49m	
alfa=33,4x084	
K=52,51m	



LEGENDA:

- proj. nawierzchnia bitumiczna
- proj. nawierzchnia z kostki brukowej betonowej gr. 8 cm /ścieżka rowerowa/
- proj. nawierzchnia z kostki brukowej betonowej gr. 8 cm /chodnik/
- proj. nawierzchnia z kostki brukowej betonowej gr. 8 cm / zjazd w drogi do

- linie rozgraniczające
- istniejąca sieć elektroenergetyczna kablowa
- istniejąca sieć elektroenergetyczna kablowa do demontażu
- istniejący słup linii napowietrznej nn
- istniejący słup linii napowietrznej nn do demontażu
- projektowany kabel elektroenergetyczny
- zabezpieczenie kabla elektroenergetycznego rurą osłonową
- projektowany słup z żerdzi wiotkowej
- projektowane przęsło linii napowietrznej lub do skrócenia

Pracownia Projektowa EKODROGA		INWESTOR	
Robert Salomon		Gmina Czerwonak	
ul. Piłsudskiego 41/16, 62-025 Kosiżyn Wlkp.		ul. Źródłana 39	
tel. 985 54 119 e-mail: robert.salomon@ekodroga.pl		62-404 Czerwonak	
TEMAT: Budowa połączenia drogowego od skrzyżowania ulic Źródlanej i Źdroje w Czerwonaku do ul. Nowe Osiedle w Kicinie			
RYSUNEK: Plan sytuacyjny		NR	2
STANOWISKO	INIE I NAZWISKO	NR UPRAWNIENI	DATA
PROJEKTANT	MGR INZ. PIOTR PIKORZEK	ZAP10291/P00E/II	07.2013
SMAROWADZĄCY	MZ. WACŁEJ MARCHWA	331/12/PH	07.2013
BRANŻA	STADIUM	ROK OPACZOWANIA	NR LICENZY
ELEKTRYCZNA	PB/PW	2013	SKALA 1:500