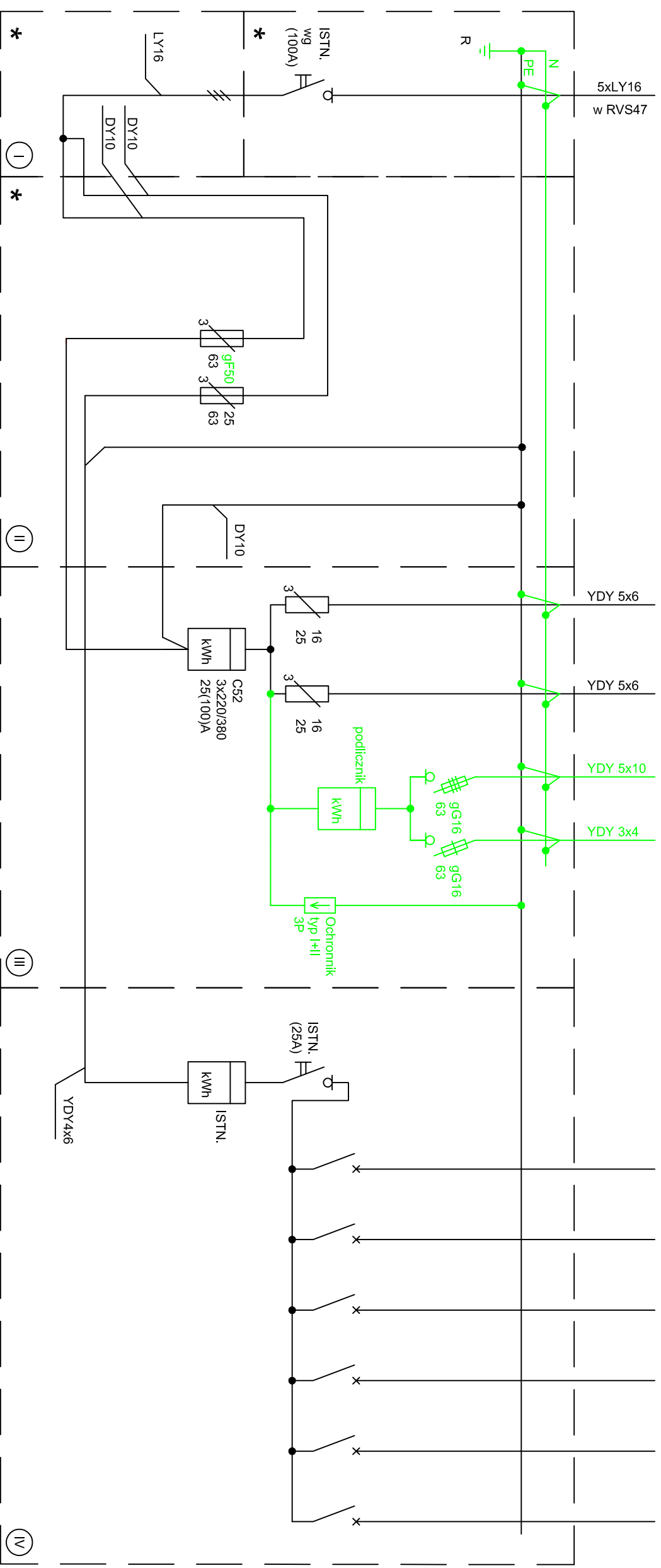


OBWÓD	ZASILANIE	ZABEZPIECZENIA PRZEDLICZNIKOWE	T0	T1	OBWODY WINDY	OCHRONNIKI PRZECIW-PRZEPIĘC.	ISTNIEJĄCE OBWODY PIWNICY (SIŁOWNIA)
Ps [kW]			5,5	5,5	9,4		11,0




UWAGI

1. ROZDZIELNICA SZAFKOWA NAŚCIENNA TYPU SR-82 ISTNIEJĄCA SZAFKI OZNACZONE * PRZYSTOSOWANE DO PŁOMBOWANIA
2. OCHRONA PRZED DOTYKIEM POŚREDNIM, ZGODNIE Z PN-HD 60364-4-41 : 2009
3. ZABEZPIECZENIE WEWNĘTRZNEJ LINII ZASILAJĄCEJ W ZŁĄCZU KABLOWYM: 3xWTN 1 / GG63A
4. KOLOREM ZIEŁONYM ZAZNACZONO ZMIANY W ISTNIEJĄCEJ ROZDZIELNICY

PROJEKT WYKONAWCZY

UKŁAD SIECI TN-C-S
 OCHRONA OD PORAŻEN - SAMOCZYNNIE WYŁĄCZENIE ZASILANIA

Bilans mocy dla rozdzielnic TG		Bilans mocy dla obw. przychodni	
Pi = 31,4 kW	Ps = 31,4 kW	Pi = 20,4 kW	Ps = 20,4 kW
Ib = 48,8A	In = 63A	Ib = 31,7A	In = 50A

 Forma Funkcji Wróblewska 62-004 Czerwonok ul. Sobieskiego 8 tel. 504270052 architekt@formafunkcji.pl	
projekt	Rozbudowa budynku przy ul. Działkowej w Czerwonoku o urządzenie dźwigowe do transportu osób niepełnosprawnych ul. Działkowa 2, 62-004 Czerwonok
inwestor	Urząd Gminy Czerwonok ul. Zródłona 39, 62-004 Czerwonok
rysunek	Schemat rozdzielnic głównej TG
projektant	mgr inż. Daniel Magoch WKP/0186/POCE/13
nr rysunku	E4
nr wersji	0
skala	-:-
data	06.12.2016