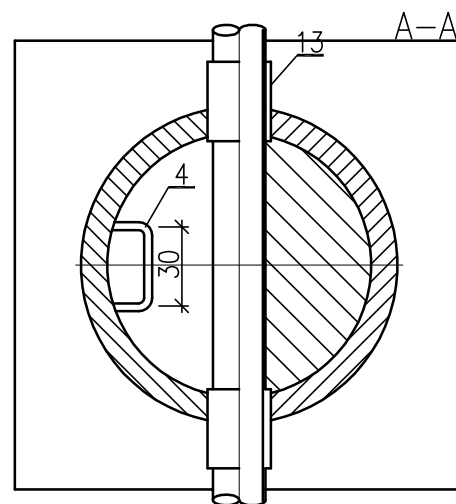
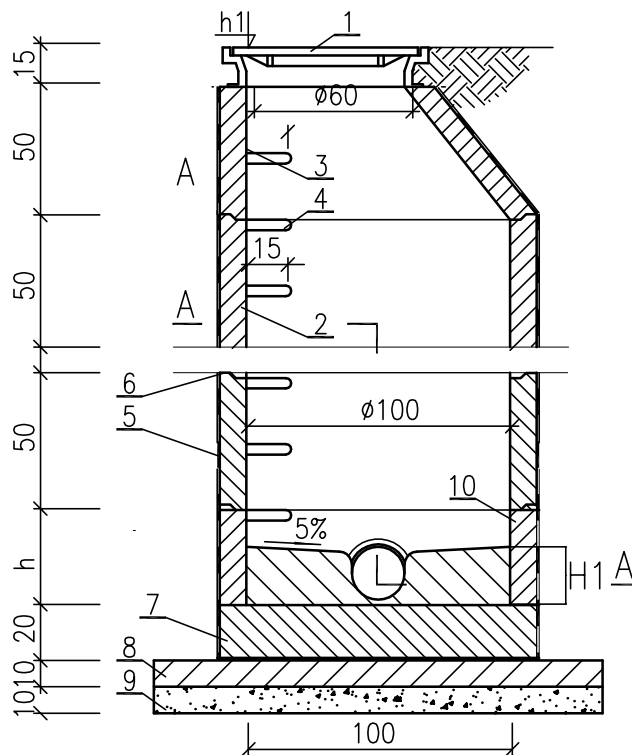


1. właz kanałowy wg PN-87/H-74051/02
klasa D400 - niewentylowany
 2. krag betonowy $\varnothing 100$ cm, beton C35/45
o w/c 0,45, cement siarczany odporny
CEM III A42,5 lub KSR 42,5, wodoszczelność w10
 3. krag betonowy-zwężka $\varnothing 60$ - $\varnothing 100$ cm
z zamontowaną poręczą chwytną z pręta
stalowego ocynkowanego o \varnothing 30mm
w odległości 7 cm od ściany
 4. stopień żłazowy, klamra stalowa w otulinie z
tworzywa sztucznego
 5. izolacja: 2*abizol R+P
 6. złącze na zaprawie cementowej M10
obustronnie spoinowane
 7. płyta denna, beton C12/15
 8. podbeton, beton C12/15, min 10cm
 9. zagęszczona podsypka piaskowa
 10. kineta beton C35/45 o w/c
o w/c 0,45, cement siarczany odporny
CEM III A42,5 lub KSR 42,5, wodoszczelność w10
 13. przejście szczelne przez ścianę studni
- tuleje ochronne z uszczelką dla rur PVC
kanalizacja sanitarna
- H1 - wysokość półki kinety =
dla kanalizacji sanitarnej $H1=150\text{mm}$
 $\frac{3}{4}$ średnicy kanału



akpbARCHITEKCI PIOTR BARTOSIK

pracownia 60-566 :Poznań ,ul .Szamotulska 82/8

tel ,61-8417-593 ,501-645-391 .e-mail :akpbarchitekci@gmail.com

INWESTOR:

GMINA CZERWONAK, ul. Źródłana 39, 62-004 Czerwonak

NAZWA PROJEKTU:

Przebudowa budynku dworca w Bolechowie
wraz z zabudowaniami przyległymi oraz budowa
infrastruktury zewnętrznej dla dworca w Bolechowie
Bolechowo, ul. Kolejowa, dz. nr 270/14, 270/15, 270/13, 262, 263

BRANŻA:

SANITARNA

FAZA PROJEKTU:

PROJEKT BUDOWLANY

NAZWA RYSUNKU:

Studnia kanalizacyjna

SKALA:

-

PROJEKTANT:

mgr inż. Katarzyna Kamińska

upr. nr LBS/0016/POOS/07

SPRAWDZIŁ:

mgr inż. Monika Naroźniak

upr. nr ZAP/0002/POOS/03

NR RYS.:

Sz_03

POZNAŃ, MAJ 2015 r.