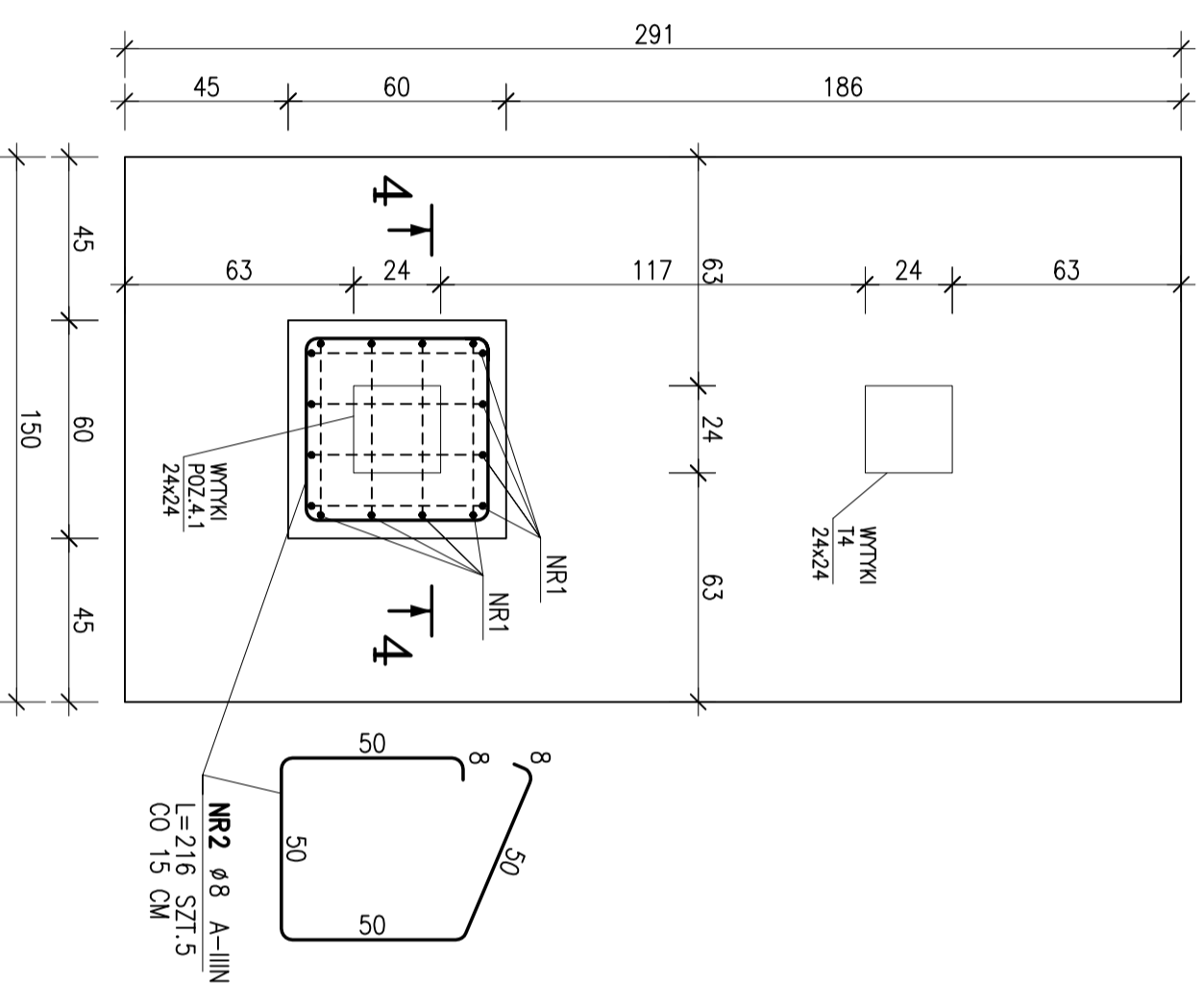
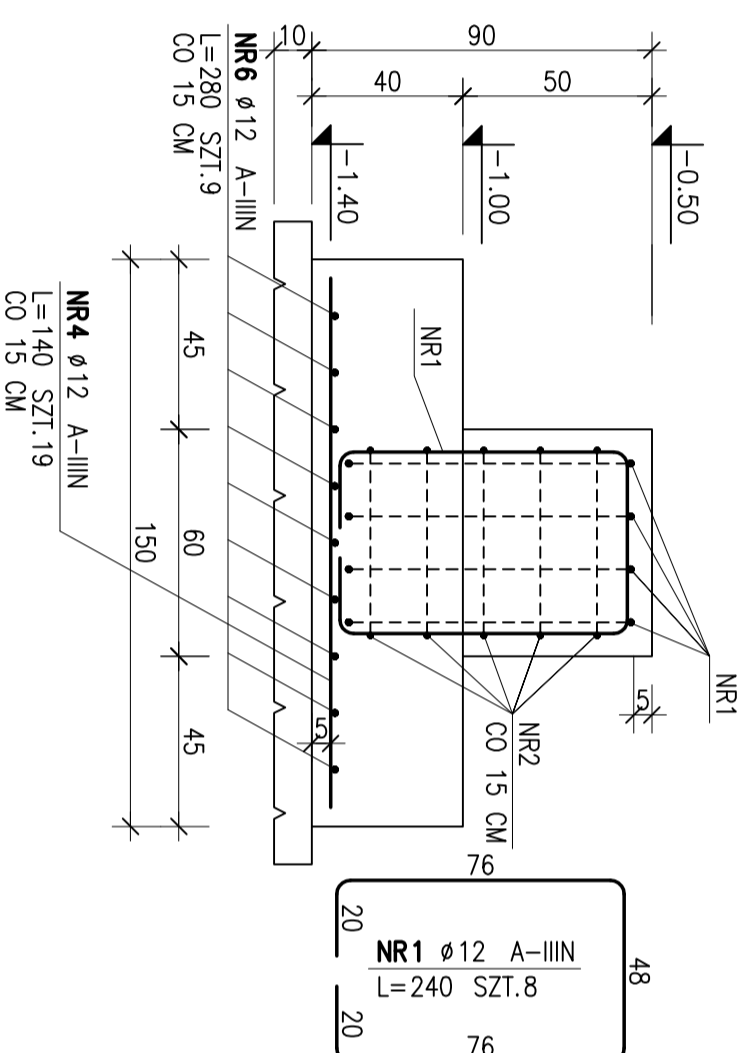


POZ.0.5
1:20 WYK. x 1
ZE STOPY POZ.0.5 WYSTAWIĆ WYTKI
DLA POZ.4.1 I T4 ZGODNIE Z RZUTEM FUNDAMENTÓW

WIDOK Z GÓRY
1:20

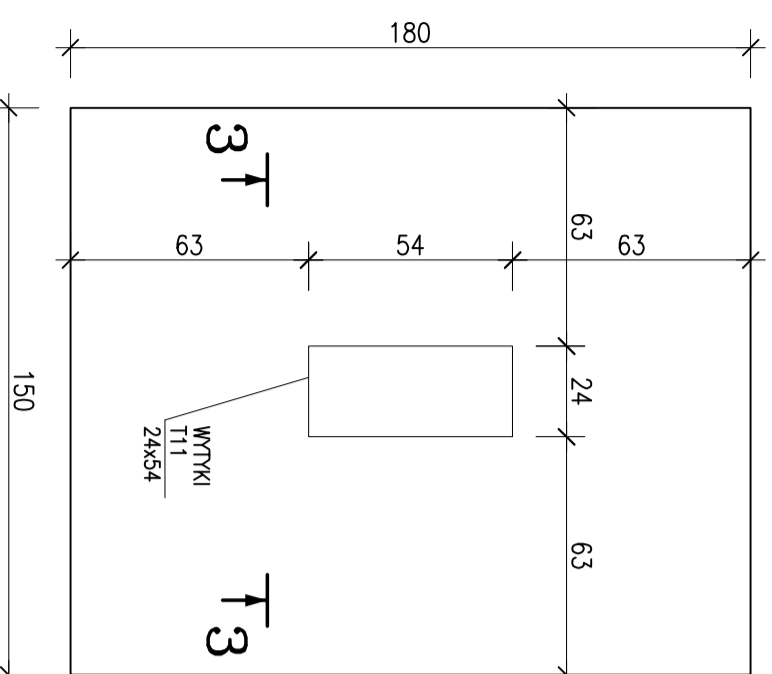


PRZEKRÓJ 4-4
1:20

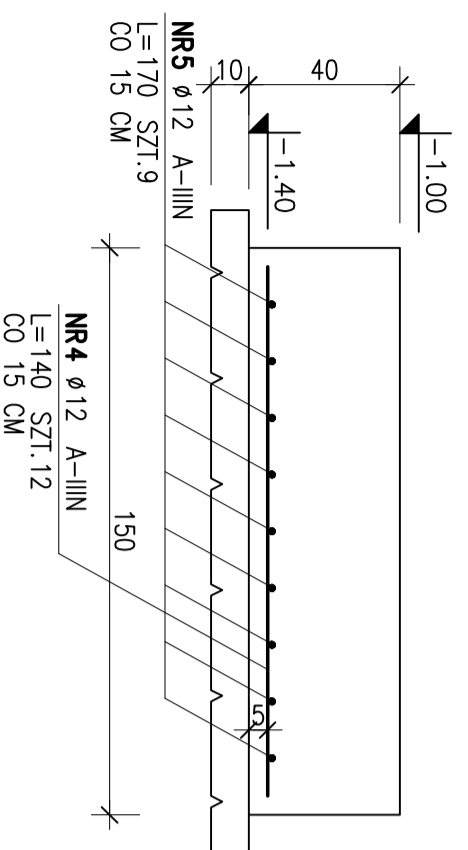


POZ.0.4
1:20 WYK. x 1
ZE STOPY POZ.0.4 WYSTAWIĆ WYTKI
DLA T1 I ZGODNIE Z RZUTEM FUNDAMENTÓW

WIDOK Z GÓRY
1:20

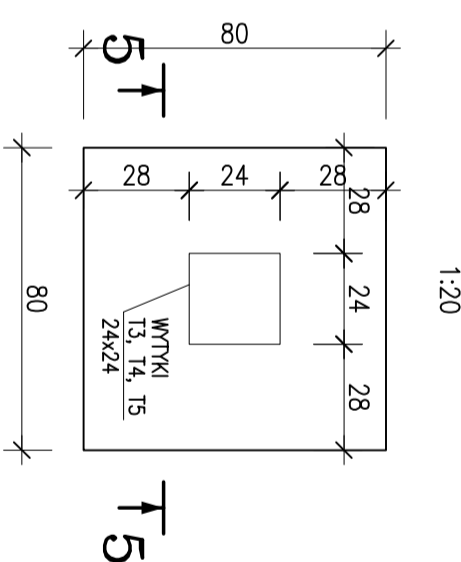


PRZEKRÓJ 3-3
1:20

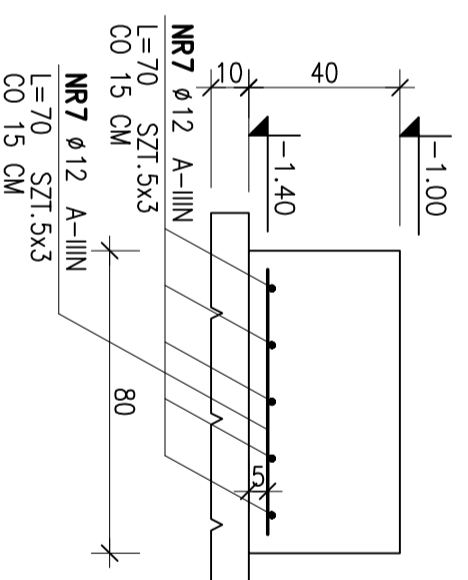


POZ.0.6
1:20 WYK. x 3
ZE STÓP POZ.0.6 WYSTAWIĆ WYTKI
DLA T3, T4 I T5 ZGODNIE Z RZUTEM FUNDAMENTÓW

WIDOK Z GÓRY
1:20



PRZEKRÓJ 5-5
1:20



ZESTAWIENIE STALI

POZ.	NR PRĘTA	RODZAJ STALI	DŁUGOŚĆ [cm]	LICZBA SZTUK	DŁ. ŁĄCZNA [m]	
					A-IIIIN	Ø12
0.4	4	Ø12 A-IIIIN	140	12	16.8	
	5	Ø12 A-IIIIN	170	9	15.3	
	1	Ø12 A-IIIIN	240	8	19.2	
0.5	2	Ø8 A-IIIIN	216	5	10.8	
	4	Ø12 A-IIIIN	140	19	26.6	
	6	Ø12 A-IIIIN	280	9	25.2	
0.6	7	Ø12 A-IIIIN	70	30	21	
DŁUGOŚĆ RAZEM [m]					10.8	124.1
MASA JEDNOSTKOWA [kg/m]					0.395	0.888
MASA [kg]					4.27	110.2
MASA OGÓLEM [kg]						114.47
WYKONANIE: x 1						114.47

- UWAGI:**
- OTULINA PRĘTÓW ZBROJENIA: FUNDAMENTÓW - 5 cm TRZPIENI I SŁUPÓW - 3.5 cm
 - Z FUNDAMENTÓW WYSTAWIĆ WYTKI DLA TRZPIENI I SŁUPÓW
 - WYMIARY STRZEMION I PRĘTÓW GIĘTYCH PODANO JAKO ZEWNĘTRZNE

**BETON C25/30 (B30)
PODBETON C8/10 (B10)
maks. średnica kruszywa 16 mm
maks. stosunek w/c 0.55
STAL A-IIIIN (B500B)**

poziom odniesienia:
±0.00=62.85 mnpm.
poziom posadowienia:
-1.40=61.45 mnpm.

NAZWA I ADRES OBIEKTU BUDOWLANEGO
BUDYNEK Z PRZEZNACZENIEM NA FUNKCJE SŁUŻĄCE ADMINISTRACJI SAMORZĄDOWEJ, PUBLICZNEJ OCHRONY ZDROWIA ORAZ OPIEKI SPOŁECZNEJ WRAZ Z INFRASTRUKTURĄ TECHNICZNĄ ORAZ PARKINGIEM
Czerwonak, ul. Gdynńska
dz. nr. geod. 64, 63/1, 63/2; ark. 8, obręb Czerwonak, gmina Czerwonak

MŚB MICHOŃCZ STASZEWSKI ARCHITEKCI
61-501 POZNAŃ, UL. DĄBRÓWKI 2, P/7A
TEL/FAX 61-6497394 WWW.MSA.NET.PL

PROJEKTOWAŁ: mgr inż. Maciej Kaleta
OPRACOWAŁ: mgr inż. Maciej Kaleta

SPRAWDZIŁ: mgr inż. Wojciech Haremba

Tytuł rysunku: STOPY FUNDAMENTOWE POZ.0.4, POZ.0.5, POZ.0.6
BRANŻA: konstrukcja
STADIUM: proj. wykonawczy
INDEKS: 0453
DATA: 03.2018
SKALA: 1:20

DATA I PODPIS: 03.2018
PRYSUNEK NR: KW07