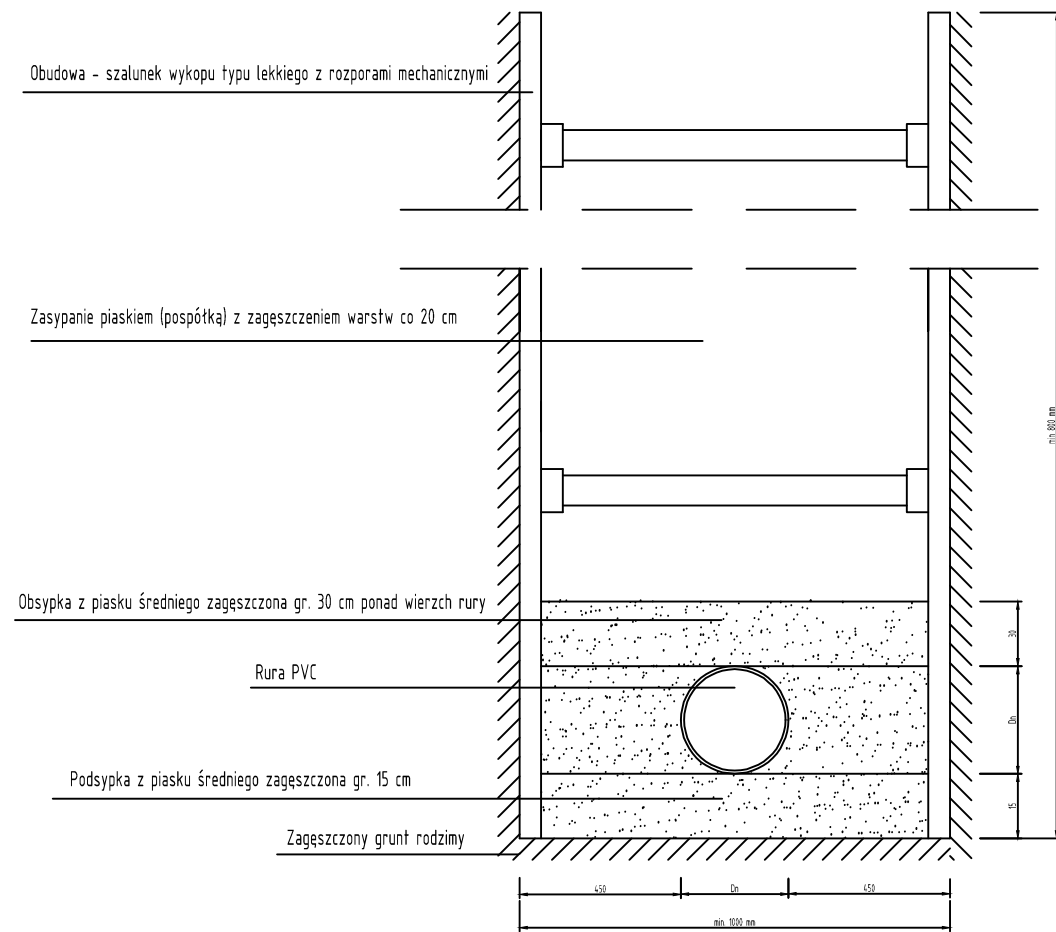
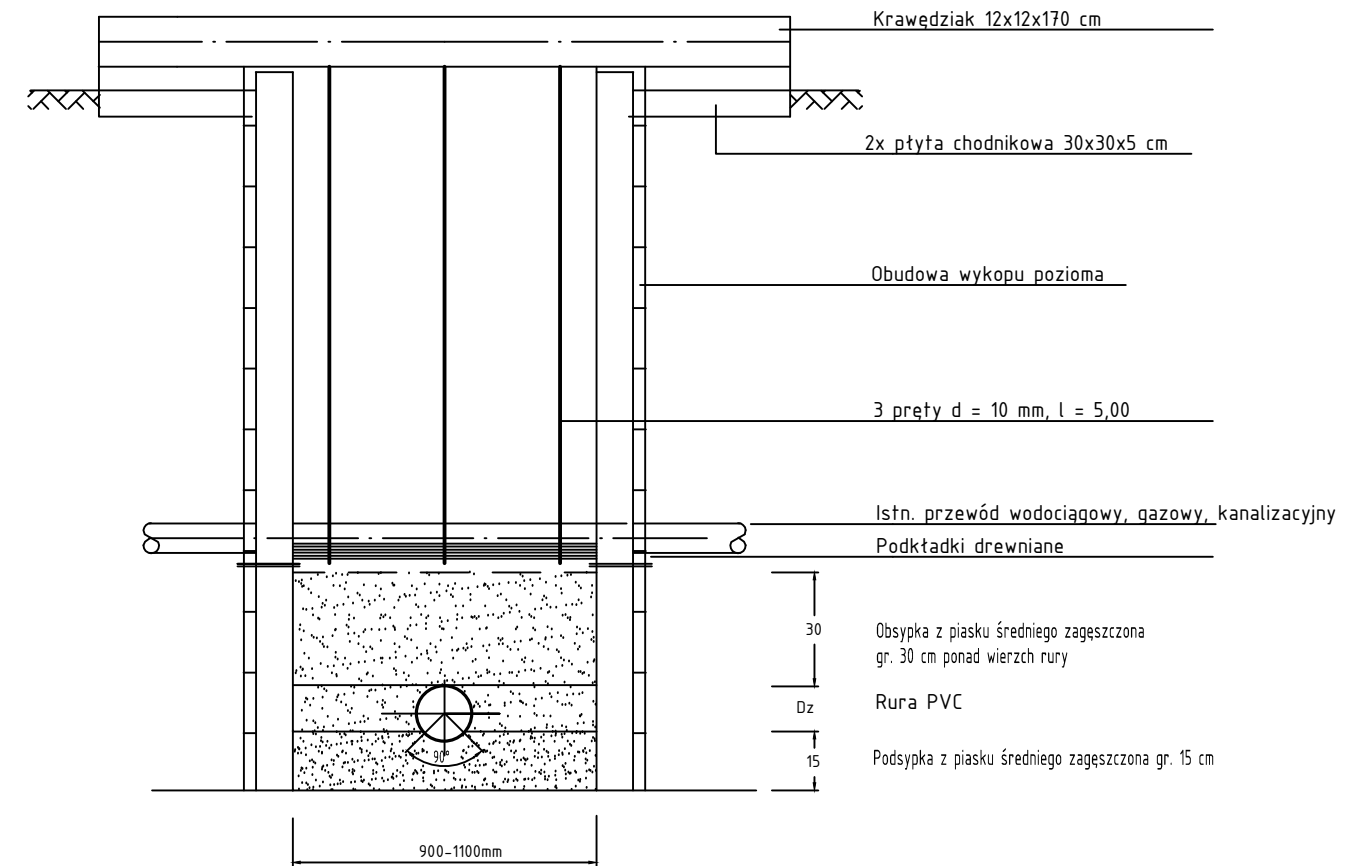


WYKOP O ŚCIANACH PIONOWYCH



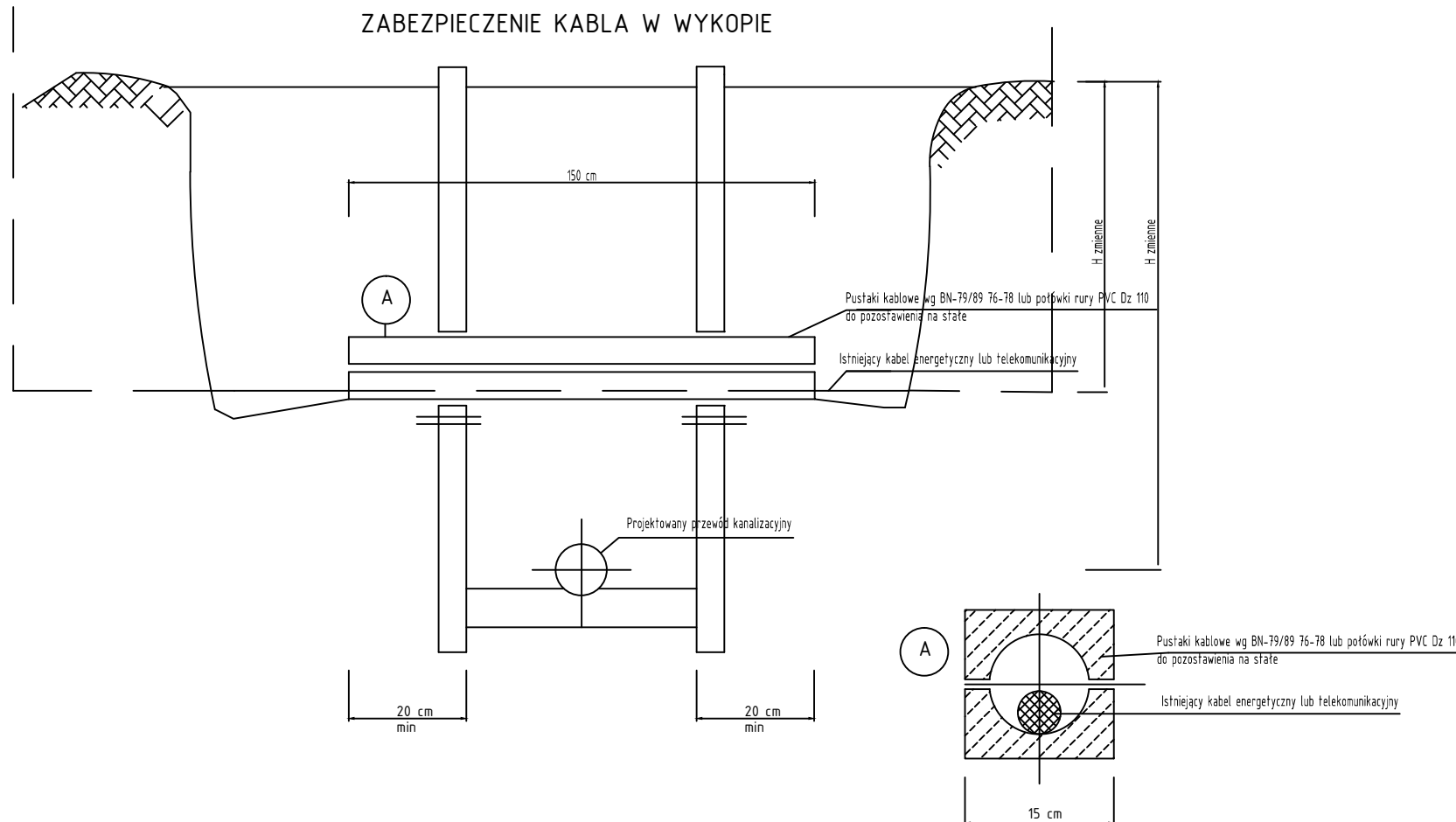
SCHEMAT ZABEZPIECZENIA KOLIZJI Z RURAMI



UWAGA:

- Podsypkę, obsypkę i zasypkę należy zagęścić do wskaźnika zagęszczenia I_s wyznaczanego zgodnie z PN-B-04481:1988 w wysokości 0,98 w jezdniach, parkingach i chodnikach oraz 0,95 w terenie zielonym.
- Obudowę wykopu wyposażyć w przesuwne okana umożliwiające ominięcie poprzecznych przeszkód
- Przeszkody poprzeczne należy zabezpieczyć poprzez odeskowanie i podwieszenie
- Zakłada się, że wystarczające będzie powierzchniowe odwodnienie wykopów - poprzez wykonanie kanału zbiorczego na dnie wykopu lub przez zastosowanie igłofiltrów
- Wykopy należy bezwzględnie oznaczyć znakami drogowymi, zabezpieczyć poprzez ustawienie zapór, w przypadku pieszych wykonać pomosty oporęczowane, w godzinach nocnych wykopy oświetlić

ZABEZPIECZENIE KABLA W WYKOPIE



<p>Pracownia Projektowa EKODROGA Robert Salomon ul. Piasta 4/16, 62-025 Kostrzyn Wlkp. NIP 972-061-15-87 REGON 301329715 tel.: 665 341 470 e-mail: robert.salomon@interia.pl</p>				<p>INWESTOR Gmina Czerwonak ul. Źródłana 39 62-004 Czerwonak</p>	
<p>TEMAT: Budowa ul. Poprzecznej w Bolechowie Osiedlu</p>					
<p>RYSUNEK: Schemat wykopu</p>					<p>NR S-4</p>
STANOWISKO	IMIĘ I NAZWISKO	NR UPRAWNIENI I SPECJALNOŚĆ	DATA	PODPIS	
PROJEKTANT	MGR INŻ. PAWEŁ KWIATKOWSKI	WKP/IS/0295/13 SANITARNA	09.2014		
SPRAWDZAJĄCY	MGR INŻ. ARTUR SZKOP	WKP/IS/0318/09 SANITARNA	09.2014		
BRANŻA SANITARNA	STADIUM PB/PW	ROK OPRACOWANIA 2014	NR UMOWY WI.272.17.2.13 z DNIA 13.II.2013	SKALA -	