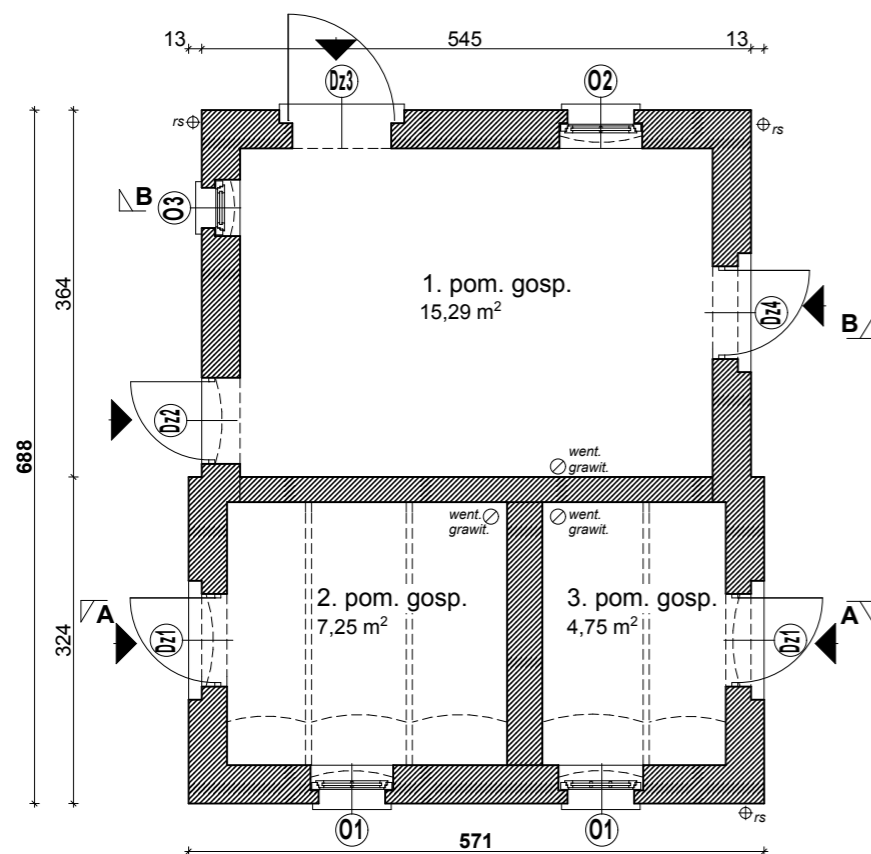
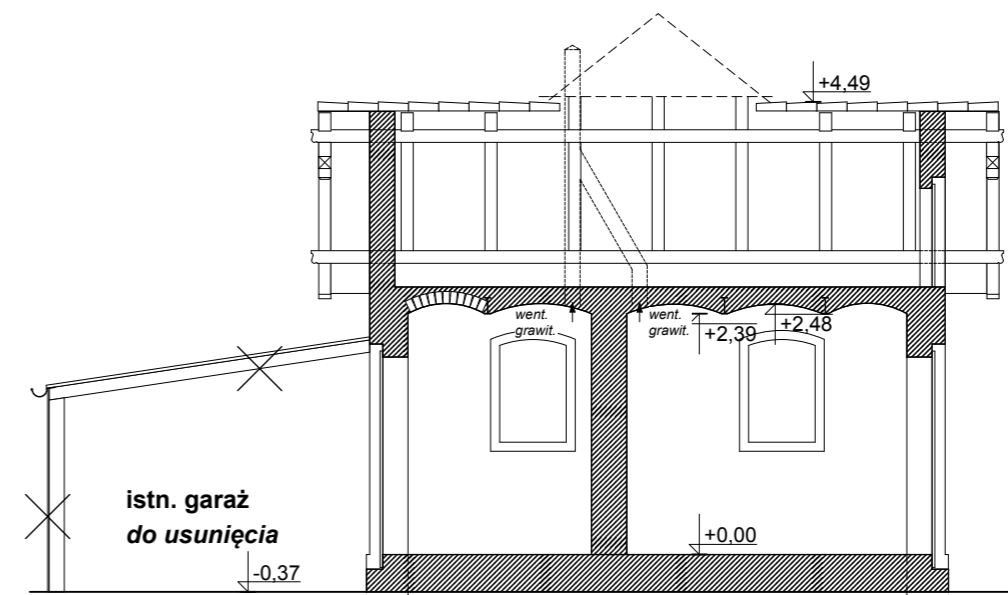


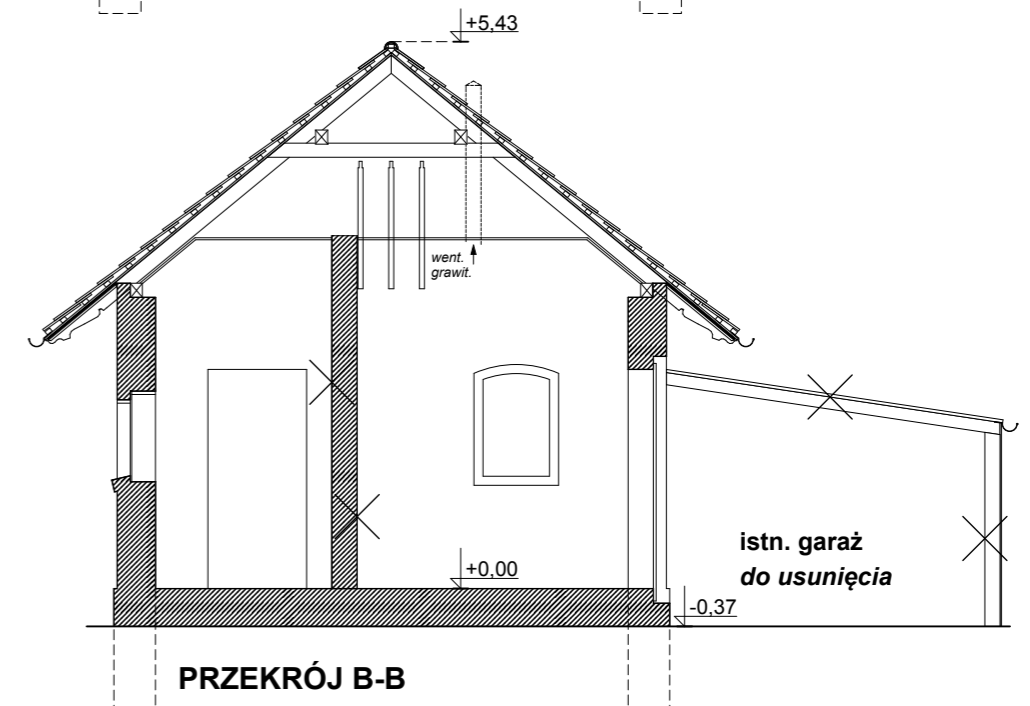
RZUT
STAN ISTNIEJĄCY



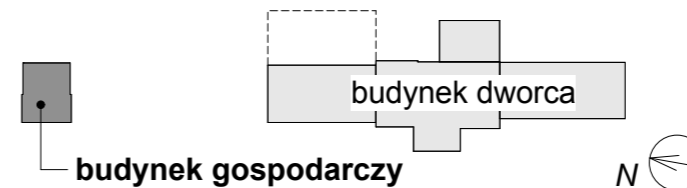
RZUT	1. pomieszczenie gospodarcze	15,29 m ²
PROJEKT	2. pomieszczenie gospodarcze	7,25 m ²
	3. pomieszczenie gospodarcze	4,75 m ²
	RAZEM	27,29 m²



PRZEKRÓJ A-A



PRZEKRÓJ B-B



NAZWA PROJEKTU:
Przebudowa budynku dworca w Bolechowie wraz z zabudowaniami przyległymi oraz budowa infrastruktury zewnętrznej dla dworca w Bolechowie
Bolechowo, ul. Kolejowa, dz. nr 270/13, 270/14, 270/15

BRANŻA:
ARCHITEKTURA

FAZA PROJEKTU:
PROJEKT WYKONAWCZY

akpb ARCHITEKCI PIOTR BARTOSIK

pracownia : 60-566 Poznań, ul. Szamotulska 82/8
tel. 501-645-391, 61-8417-593, e-mail: akpbarchitekci@gmail.com

NAZWA RYSUNKU:
BUDYNEK GOSPODARCZY - RZUT, PRZEKROJE

SKALA:
1:75

PROJEKTANCI:
mgr inż. arch. Piotr Bartosik
upr. arch. nr 7131/124/P/2001, WP-0016

NR RYS.:

INWESTOR:
GMINA CZERWONAK, ul. Źródłana 39, 62-004 Czerwonak

mgr inż. arch. Ewa Wolna
POZNAŃ, maj - grudzień 2015 r.

B2