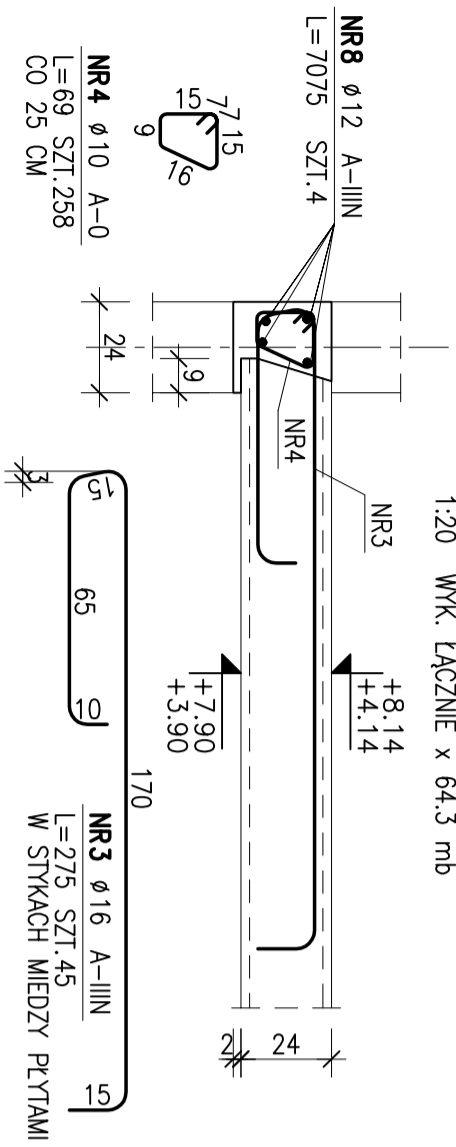


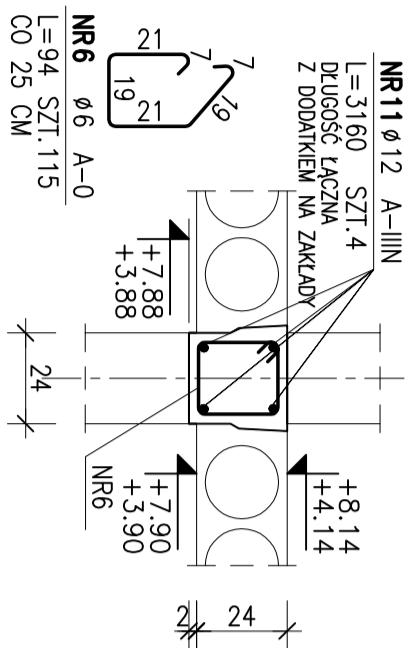
WIENIEC W1

1:20 WYK. ŁĄCZNIE x 64.3 mb



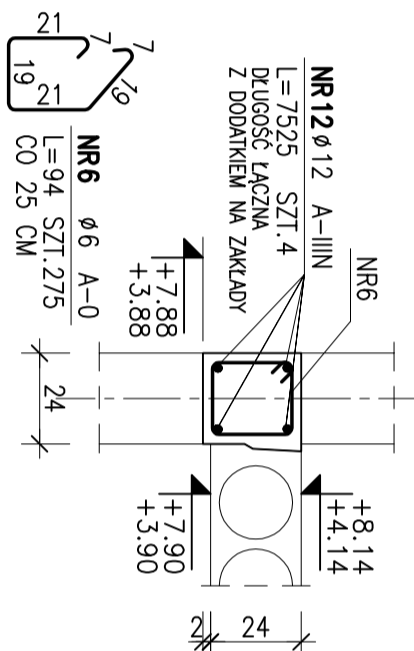
WIENIEC W4

1:20 WYK. ŁĄCZNIE x 28.7 mb



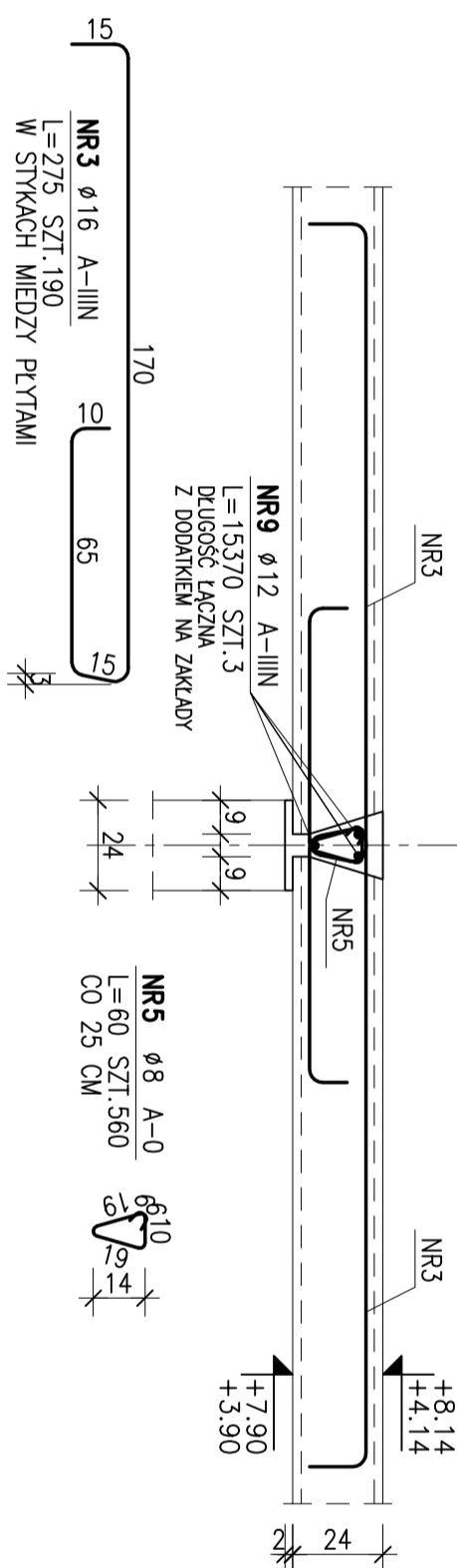
WIENIEC W5

1:20 WYK. ŁĄCZNIE x 68.4 mb



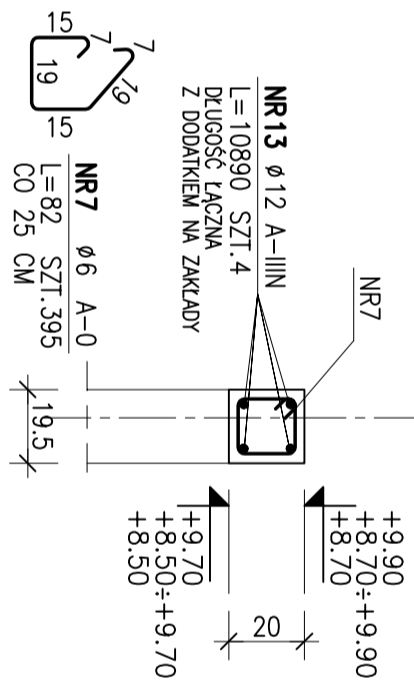
WIENIEC W2

1:20 WYK. ŁĄCZNIE x 139.7 mb



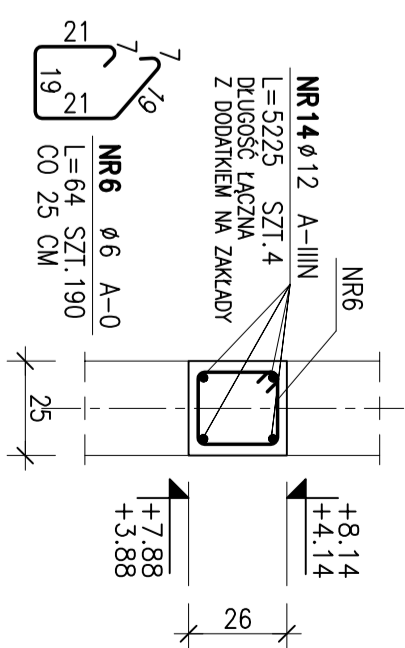
WIENIEC W6

1:20 WYK. ŁĄCZNIE x 99.0 mb



WIENIEC W3

1:20 WYK. ŁĄCZNIE x 47.5 mb



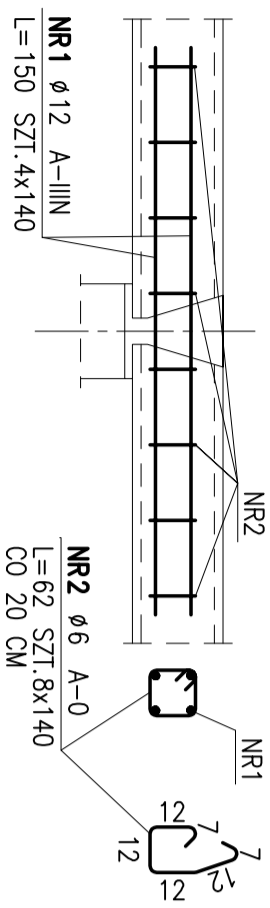
poziom odniesienia:
±0.00=62.85 mnpm.

BETON C25/30 (B30)
maks. średnica kruszywa 16 mm
maks. stosunek w/c 0.55
STAL A-IIIIN, A-0

- UWAGI:**
- OTULINA PRĘTÓW ZBROJENIA 2.5 cm
 - ZBROJENIE W STYKACH MIĘDZY PŁYTAMI I ZBROJENIE RDZENIOWE PODPOROWE UKŁADAĆ WEDŁUG ZALECEŃ PRODUCENTA PŁYT
 - WYMIARY STRZEMION I PRĘTÓW GIĘTYCH PODANO JAKO ZEWNĘTRZNE


ZBROJENIE RDZENIOWE PODPOROWE W SKRAJNYCH KANAŁACH PŁYT O SZER. 120 cm

1:20 WYK. ŁĄCZNIE x 140 SZT.



ZESTAWIENIE STALI

POZ.	NR PRETA	RODZAJ STALI	DŁUGOŚĆ [cm]	LICZBA SZTUK	DŁ. ŁĄCZNA [m]				
					ø6	ø8	A-0	A-IIIIN	
W	1	ø12 A-IIIIN	150	560				840	
	2	ø6 A-0	62	1120	694.4				
	3	ø16 A-IIIIN	275	45				123.75	
W1	4	ø10 A-0	69	258			178.02		
	8	ø12 A-IIIIN	7075	4				283	
	3	ø16 A-IIIIN	275	190				522.5	
W2	5	ø8 A-0	60	560		336			
	9	ø12 A-IIIIN	15370	3				461.1	
	6	ø6 A-0	64	190	121.6				
W3	14	ø12 A-IIIIN	5225	4				209	
	6	ø6 A-0	94	115	108.1				
	11	ø12 A-IIIIN	3160	4				126.4	
W4	6	ø6 A-0	94	275	258.5				
	12	ø12 A-IIIIN	7525	4				301	
	7	ø6 A-0	82	395	323.9				
W6	13	ø12 A-IIIIN	10890	4				435.6	
	DŁUGOŚĆ RAZEM [m]				1506.5	336	178.02	2656.1	646.25
	MASA JEDNOSTKOWA [kg/m]				0.222	0.395	0.617	0.888	1.578
MASA [kg]				334.44	132.72	109.84	2358.62	1019.78	
MASA ODDZIAŁ. [kg]							3955.4		
WYKONAC. x 1							3955.4		

NAZWA I ADRES OBJEKTU BUDOWLANEGO		BUDYNEK Z PRZEZNACZENIEM NA FUNKCJE SŁUŻĄCE ADMINISTRACJI SAMORZĄDOWEJ, PUBLICZNEJ OCHRONY ZDROWIA ORAZ OPIEKI SPOŁECZNEJ WRAZ Z INFRASTRUKTURĄ TECHNICZNA ORAZ PARKINGIEM Czerwonak, ul. Gdyńska dz. nr geod. 64, 63/1, 63/2; ark. 8, obręb Czerwonak, gmina Czerwonak	
JEDNOSTKA PROJEKTOWA		 MSA MICHNOWICZ STASZEWSKI ARCHITEKCI 61-501 POZNAŃ, UL. DĄBRÓWKI 2, P./1A TEL/FAX 61-6497394 WWW.MSA.NET.PL	
PROJEKTOWAŁ	mgr inż. Maciej Kaleta (gf. projektant)	DATA I PODPIS	03.2018
OPRACOWAŁ	mgr inż. Maciej Kaleta	SKALA	
SPRAWDZIŁ	mgr inż. Wojciech Harenza	PRYSUNEK NR	03.2018
TREŚĆ RYSUNKU		WIENICE ŻELBETOWE UPR. NR 94/17/99 - UPRAWNIENIA BUDOWLANE DO PROJEKTOWANIA BEZ OGRANICZEŃ W SPECJALNOŚCI KONSTRUKCYJNO-BUDOWLANEJ	
BRANŻA	konstrukcja	INDERS	04.53
STADIUM	proj. wykonawczy	DATA	03.2018
		SKALA	1:20
		PRYSUNEK NR	KW13