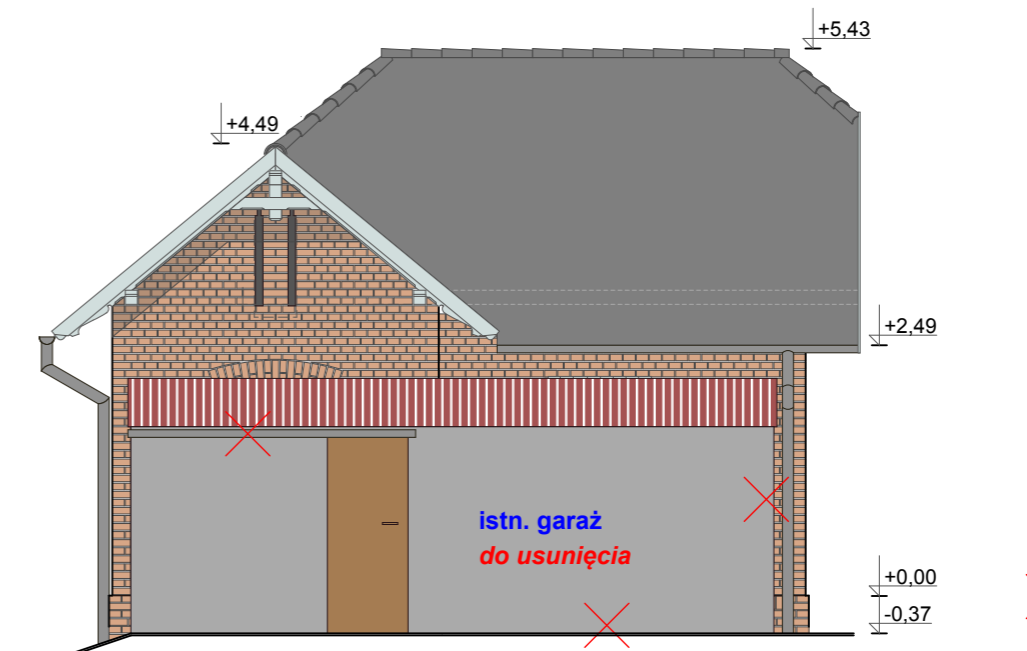
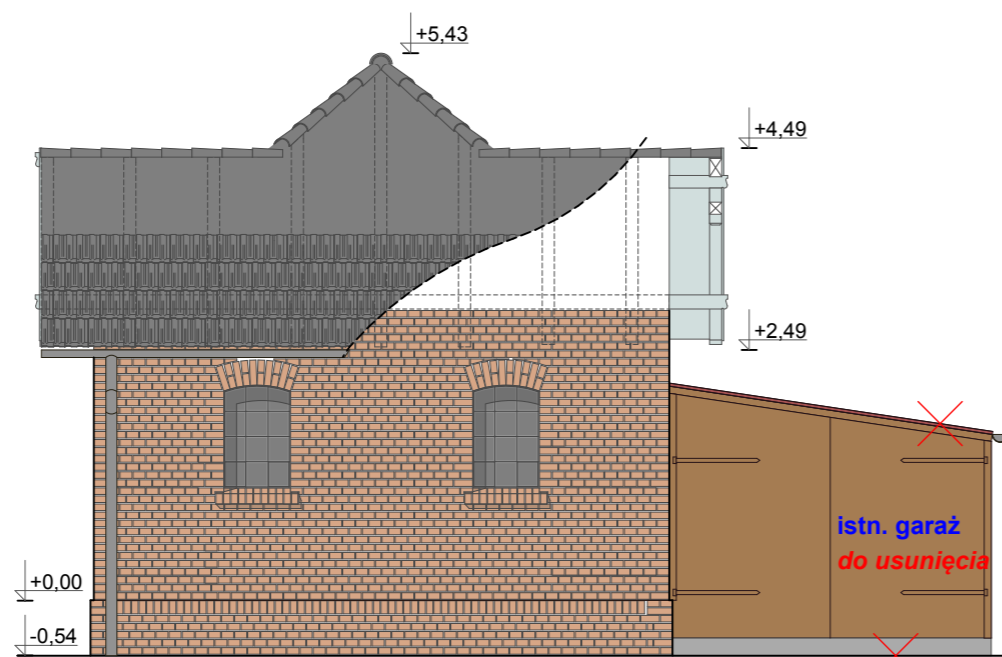


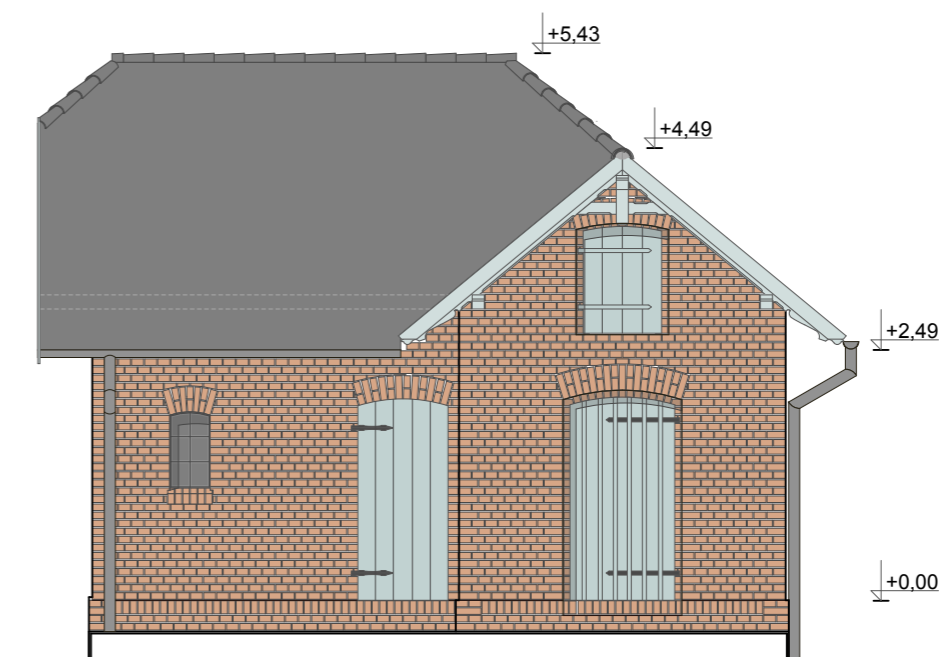
ELEWACJA WSCHODNIA



ELEWACJA POŁUDNIOWA



ELEWACJA ZACHODNIA



ELEWACJA PÓŁNOCNA

BUDYNEK GOSPODARCZY - ELEWACJE, STAN ISTNIEJĄCY

	NAZWA PROJEKTU: Przebudowa budynku dworca w Bolechowie wraz z zabudowaniami przyległymi oraz budowa infrastruktury zewnętrznej dla dworca w Bolechowie Bolechowo, ul. Kolejowa, dz. nr 270/13, 270/14, 270/15	
	BRANŻA: ARCHITEKTURA	FAZA PROJEKTU: PROJEKT WYKONAWCZY
akpb ARCHITEKCI PIOTR BARTOSIK pracownia : 60-566 Poznań, ul. Szamotulska 82/8 tel. 501-645-391, 61-8417-593, e-mail: akpbarchitekci@gmail.com	NAZWA RYSUNKU: BUD. GOSP. - ELEWACJE - STAN ISTN.	SKALA: 1:75
INWESTOR: GMINA CZERWONAK, ul. Źródłana 39, 62-004 Czerwonak	PROJEKTANCI: mgr inż. arch. Piotr Bartosik upr. arch. nr 7131/124/P/2001, WP-0016 mgr inż. arch. Ewa Wolna	NR RYS.: B3
		POZNAŃ, maj - grudzień 2015 r.