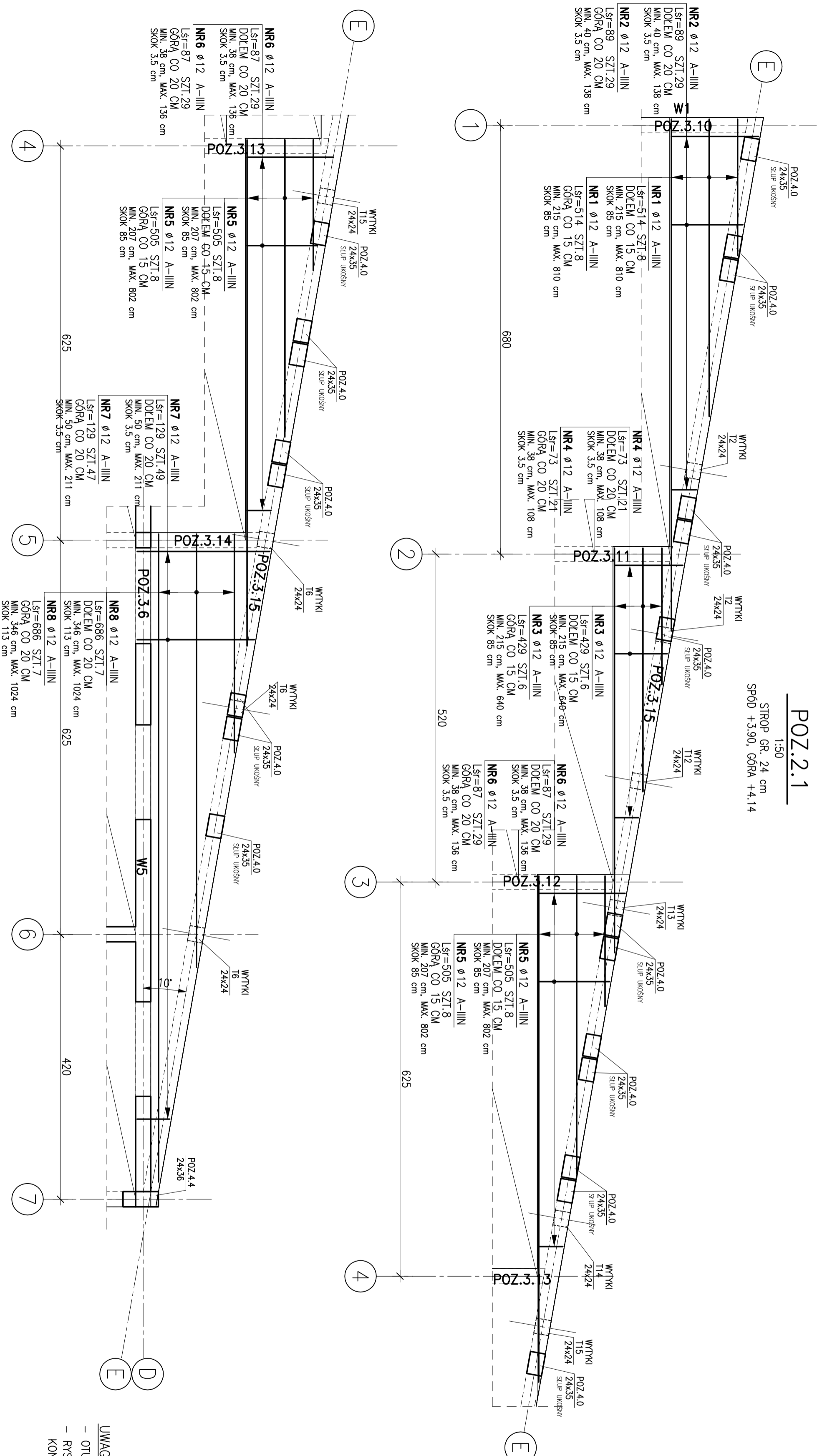


**POZ.2.1**

1:50  
STROP GR. 24 cm  
SPÓD +3.90, GÓRA +4.14



**ZESTAWIENIE STALI**

POZ.	NR PRĘTA	RODZAJ STALI	DŁUGOŚĆ [cm]	LICZBA SZTUK	DŁ. ŁĄCZNA [m]	
					A-IIIIN	
2.1	1	Ø12 A-IIIIN	514	16	82.24	
	2	Ø12 A-IIIIN	89	58	51.62	
	3	Ø12 A-IIIIN	429	12	51.48	
	4	Ø12 A-IIIIN	73	42	30.66	
	5	Ø12 A-IIIIN	505	32	161.6	
	6	Ø12 A-IIIIN	87	116	100.92	
	7	Ø12 A-IIIIN	129	96	123.84	
	8	Ø12 A-IIIIN	686	14	96.04	
DŁUGOŚĆ RAZEM [m]					698.4	
MASA JEDNOSTKOWA [kg/m]					0.888	
MASA [kg]					620.18	
MASA OGÓLNA [kg]					620.18	
WYKONAN.: x 1					620.18	

**BETON C25/30 (B30)**  
maks. średnica kruszywa 16 mm  
maks. stosunek w/c 0.55  
**STAL A-IIIIN (B500B), A-0**

poziom odniesienia:  
±0.00=62.85 mnpm.

**UWAGI:**  
- OTULINA PRĘTÓW ZBEROJENIA 2.5 cm  
- RYSUNEK ROZPATRYWAĆ ŁĄCZNIE Z RZUTAMI KONSTRUKCJI I RZUTAMI ROZKŁADU PŁYT KANAŁOWYCH

NADANA I ABIES OBROTU BUDOWLANEGO		BUDYNEK Z PRZEZNACZENIEM NA FUNKCJE SŁUŻĄCE ADMINISTRACJI SAMORZĄDOWEJ, PUBLICZNEJ OCHRONY ZDROWIA ORAZ OPIEKI SPOŁECZNEJ WRAZ Z INFRASTRUKTURĄ TECHNICZNA ORAZ PARKINGIEM	
Czerwonak, ul. Gdynska		dz. nr geod. 64, 63/1, 63/2, ark. 8, obręb Czerwonak, gmina Czerwonak	
JEDNOSTKA PROJEKTOWA		<b>MSA MICHNOWICZ STASZEWSKI ARCHITEKCI</b> 61-501 POZNAŃ, UL. DĄBRÓWKI 2, B/7/4 TEL/FAX 61-6697394 WWW.MSA.NET.PL	
PROJEKTOWAŁ	mgr inż. Maciej Kaleta (gf. projektant)	OPRACOWAŁ	mgr inż. Maciej Kaleta
SPRAWDZIŁ	mgr inż. Wojciech Harenza	UR. NR 94/P/99 - UPRAWNIENIA BUDOWLANE DO PROJEKTOWANIA BEZ OGRANICZEŃ W SPECJALNOŚCI KONSTRUKCYJNO-BUDOWLANEJ	
TYTUŁ RYSUNKU		STROP MONOLITYCZNY POZ.2.1	
BRANŻA	konstrukcja	STADIUM	proj. wykonawczy
INDERS	04.53	DATA	03.2018
SKALA			1:50
RYSUNEK NR		032018	
KW14			