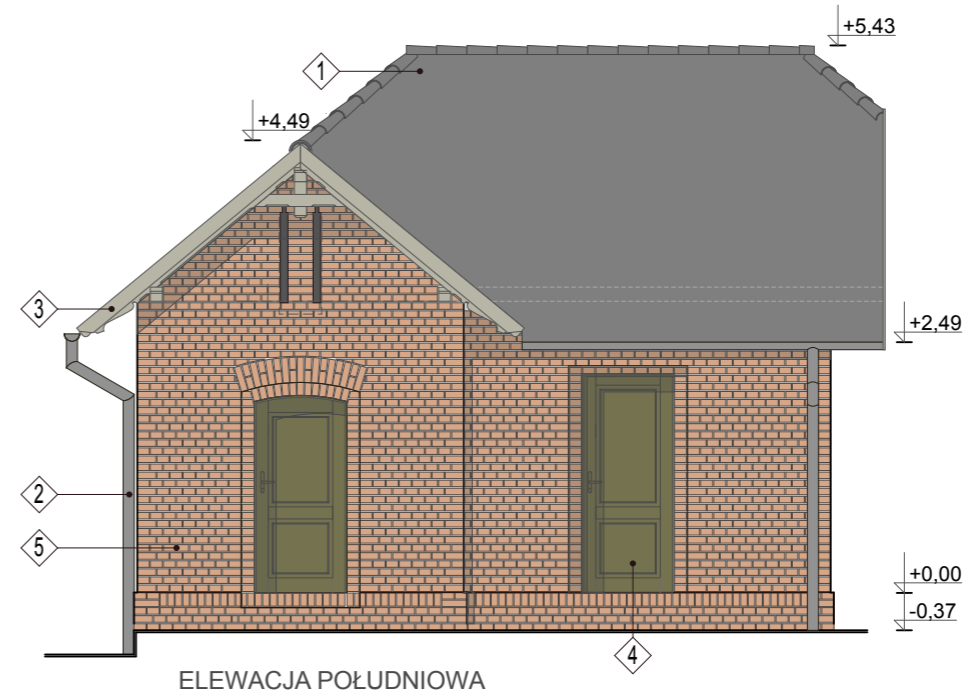
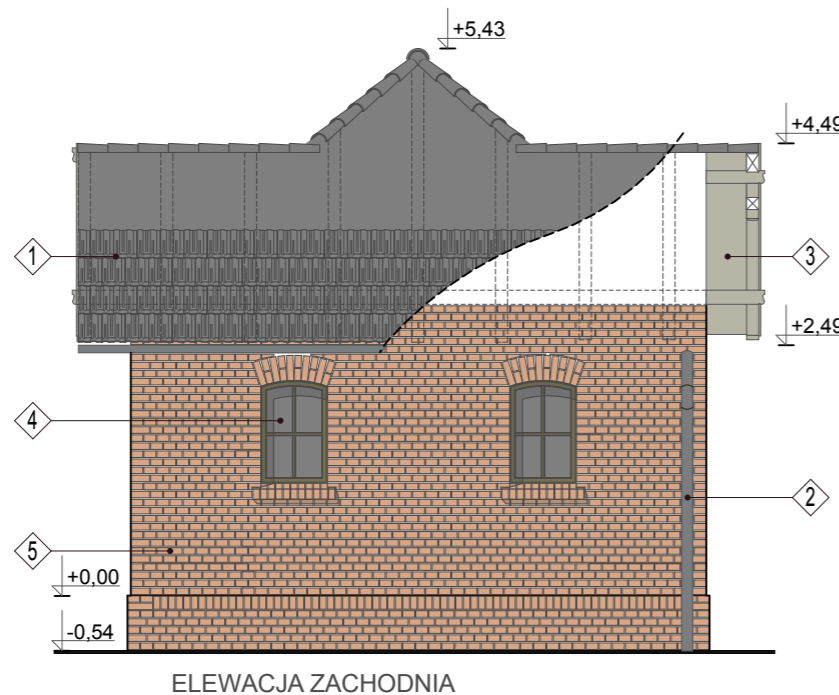


ELEWACJA WSCHODNIA



ELEWACJA POŁUDNIOWA



ELEWACJA ZACHODNIA



ELEWACJA PÓŁNOCNA

- RAL 6013**
- RAL 7032**
- RAL 7037**

BUDYNEK GOSPODARCZY - ELEWACJE, PROJEKT

- OPIS MATERIAŁOWY**
- 1 KRYCIE DACHU - dachówka ceramiczna, zakładkowa, typ Marsylka kolor - grafitowy
 - 2 RYNNY I RURY SPUSTOWE - system odwodnienia dachów - zewnętrzny, rynny zew i rury spustowe z blachy aluminiowej, odprowadzenie do kanalizacji deszczowej, kolor RAL 7037 z rewizją - czyszczakami nad terenem
 - 3 PODBITKA OKAPÓW DACHU, WIATROWNICE, OZDOBNE ZAKOŃCZENIA KROKWI I PŁATWI - podbitka: deski szalunkowe suszone, drewno świerkowe grubości 19 mm, frezowane po długości od strony wewnętrznej, szlifowane, łączone na pióro-wpust, dwukrotnie impregnowane. Wszystkie elementy: lakierowane w kolorze, kolor RAL 7032
 - 4 OKNA, DRZWI DREWNIANE - profile DREWNIANE - wykończenie kolor RAL 6013 szprosy - drewniane, naklejane, nie stanowiące podziału szyby zespolonej (tzw. wiedeńskie), szklenie podwójnie, $U < 0,9 \text{ W/m}^2\text{K}$ (dla całego okna) UWAGA: wszystkie okna rozwieralno-uchylne powinny posiadać system umożliwiający rozszczelnienie
 - 5 ŚCIANY ZEWNĘTRZNE CEGLANE - oczyszczenie cegieł mechaniczne uzupełnienie ubytków cegieł i zaprawy do uzupełnienia - zaprawa do klinkieru, o nasiąkliwości mniejszej niż 10 %, zaprawa jednoetapowa (zaprawa i fuga) ref. Vk Plus T, firmy TUBAG (QUICK-MIX) lub materiał równoważny

akpb ARCHITEKCI PIOTR BARTOSIK
 pracownia : 60-566 Poznań, ul. Szamotulska 82/8
 tel. 501-645-391, 61-8417-593, e-mail: akpbarchitekci@gmail.com

INWESTOR:
GMINA CZERWONAK, ul. Źródłana 39, 62-004 Czerwonak

NAZWA PROJEKTU:
Przebudowa budynku dworca w Bolechowie wraz z zabudowaniami przyległymi oraz budowa infrastruktury zewnętrznej dla dworca w Bolechowie
 Bolechowo, ul. Kolejowa, dz. nr 270/13, 270/14, 270/15

BRANŻA: ARCHITEKTURA FAZA PROJEKTU: **PROJEKT WYKONAWCZY**

NAZWA RYSUNKU: **BUD. GOSP. - ELEWACJE - PROJEKT** SKALA: **1:75**

PROJEKTANCI:
 mgr inż. arch. Piotr Bartosik
 upr. arch. nr 7131/124/P/2001, WP-0016
 mgr inż. arch. Ewa Wolna

POZNAŃ, maj - grudzień 2015 r. **B4**