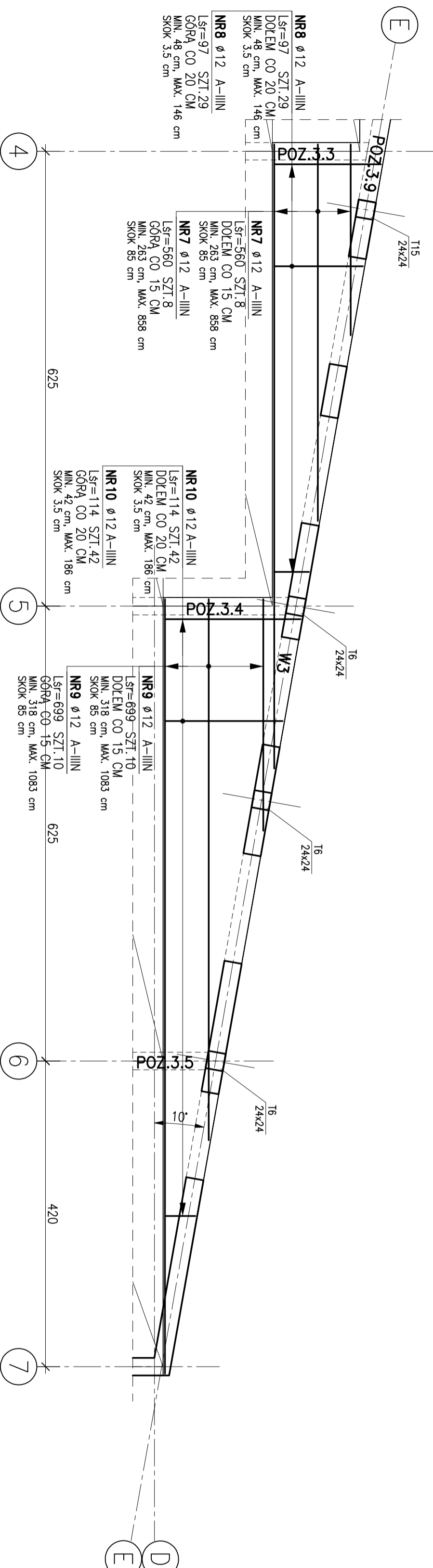
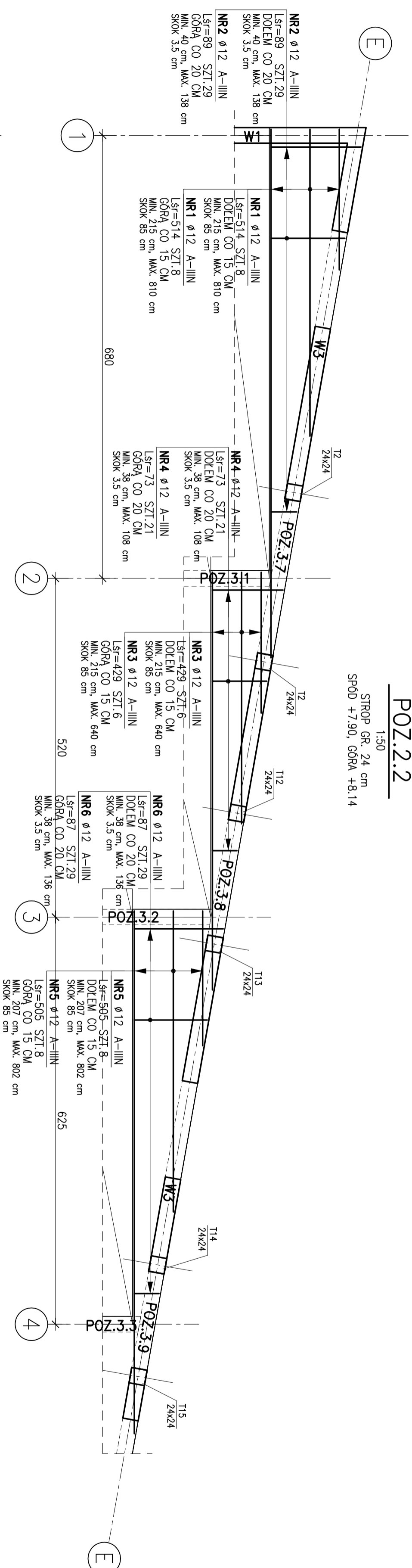


POZ.2.2

1:50

STRÓP GR. 24 cm
SP00 +7.90, GÓRA +8.14



ZESTAWIENIE STALI

POZ.	NR PRĘTA	RODZAJ STALI	DŁUGOŚĆ [cm]	LICZBA SZTUK	DŁ. ŁĄCZNA [m]	
					Ø12	A-IIIIN
2.2	1	Ø12 A-IIIIN	514	16	82.24	
	2	Ø12 A-IIIIN	89	58	51.62	
	3	Ø12 A-IIIIN	429	12	51.48	
	4	Ø12 A-IIIIN	73	42	30.66	
	5	Ø12 A-IIIIN	505	16	80.8	
	6	Ø12 A-IIIIN	87	58	50.46	
	7	Ø12 A-IIIIN	560	16	89.6	
	8	Ø12 A-IIIIN	97	58	56.26	
	9	Ø12 A-IIIIN	699	20	139.8	
	10	Ø12 A-IIIIN	114	84	95.76	
DŁUGOŚĆ RAZEM [m]					728.68	
MASA JEDNOSTKOWA [kg/m]					0.888	
MASA OGÓLNEJ [kg]					647.07	
WYKONAĆ: x 1					647.07	

BETON C25/30 (B30)
maks. średnica kruszywa 16 mm
maks. stosunek w/c 0.55
STAL A-IIIIN (B500B), A-0

poziom odniesienia:
±0.00=62.85 mnpm.

UWAGI:

- OTULINA PRĘTÓW ZBEROLENIA 2.5 cm
- RYSUNEK ROZPATRYWAĆ ŁĄCZNIE Z RZUTAMI KONSTRUKCJI I RZUTAMI ROZKŁADU PŁYT KANAŁOWYCH

NAZWA I ADRES OBIEKTU BUDOWLANEGO		BUDYNEK Z PRZEZNACZENIEM NA FUNKCJE SŁUŻĄCE ADMINISTRACJI SAMORZĄDOWEJ, PUBLICZNEJ OCHRONY ZDROWIA ORAZ OPIEKI SPOŁECZNEJ WRAZ Z INFRASTRUKTURĄ TECHNICZNA ORAZ PARKINGIEM	
JEDNOSTKA PROJEKTOWA		Czerwonak, ul. Gdynska dz. nr geod. 64, 63/1, 63/2, ark. 8, obręb Czerwonak, gmina Czerwonak	
PROJEKTOWAŁ	mgr inż. Maciej Kaleta (ig. projektant)	 MSA MICHNOWICZ STASZEWSKI ARCHITEKCI 61-501 POZNAŃ, UL. DĄBRÓWKI 2, b/7/4 TEL/FAX 61-6497394 WWW.MSA.NET.PL	
OPRACOWAŁ	mgr inż. Maciej Kaleta		
SPRAWDZIŁ	mgr inż. Wojciech Harenza	UPR. NR W/P/0210/PK/02 - UPRAWNIENIA BUDOWLANE DO PROJEKTOWANIA BEZ OGRANICZEŃ W SPECJALNOŚCI KONSTRUKCYJNO-BUDOWLANEJ UPR. NR 94/P/99 - UPRAWNIENIA BUDOWLANE DO PROJEKTOWANIA BEZ OGRANICZEŃ W SPECJALNOŚCI KONSTRUKCYJNO-BUDOWLANEJ	
TYTUŁ RYSUNKU		STRÓP MONOLITYCZNY POZ.2.2	
BRANŻA	konstrukcja	STADIUM	proj. wykonawczy
INDERS	04.53	DATA	03.2018
SKALA			1:50
RYSUNEK NR		032018	
KW15			