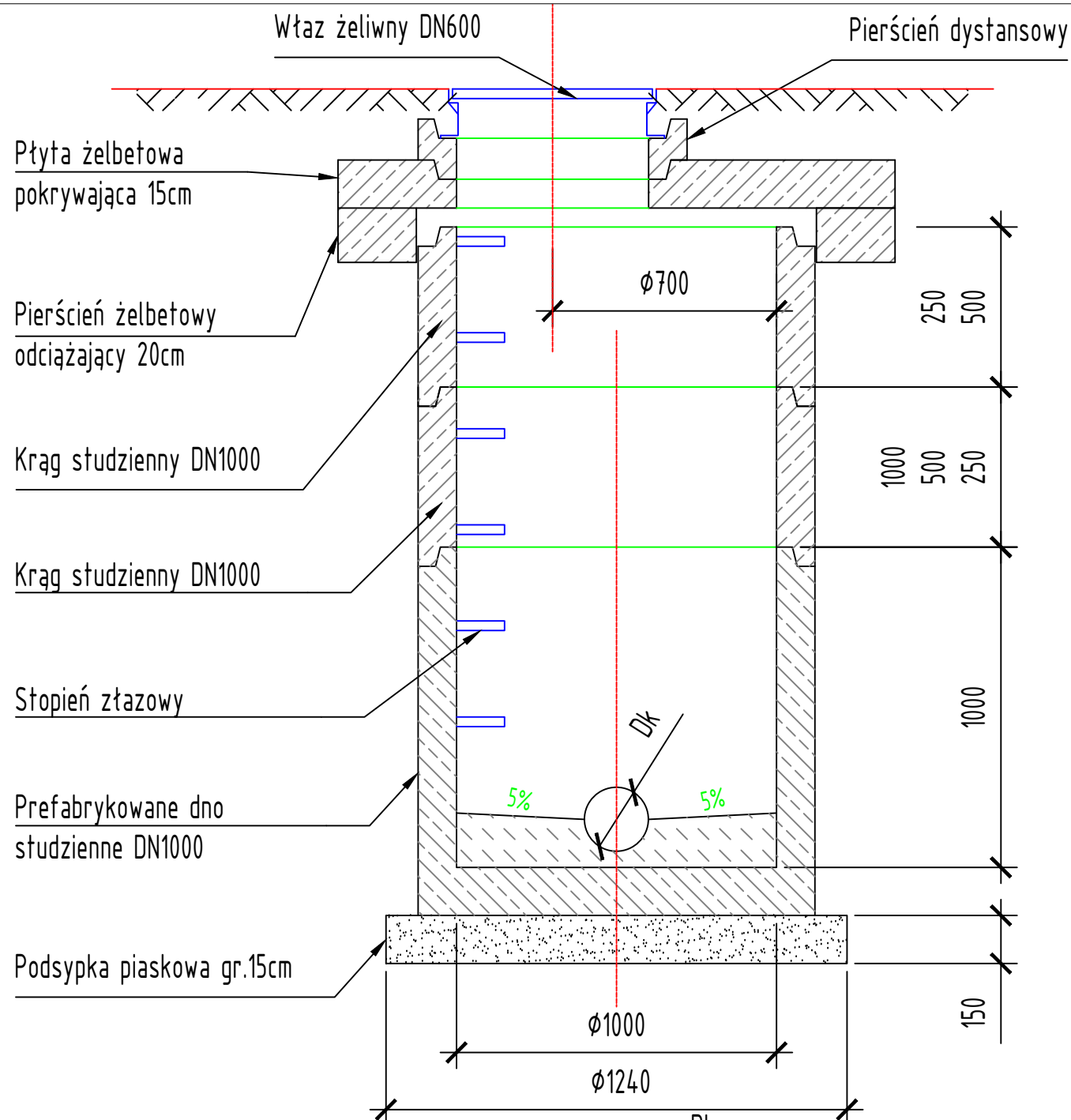
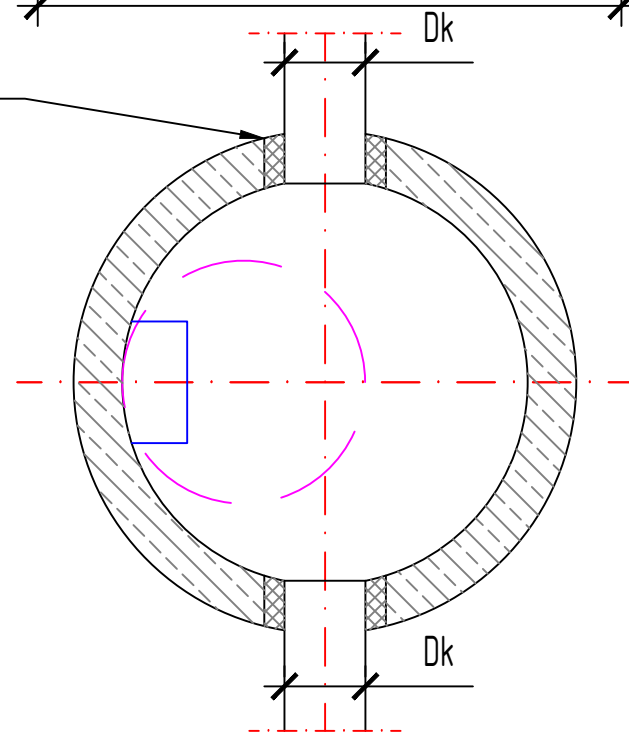


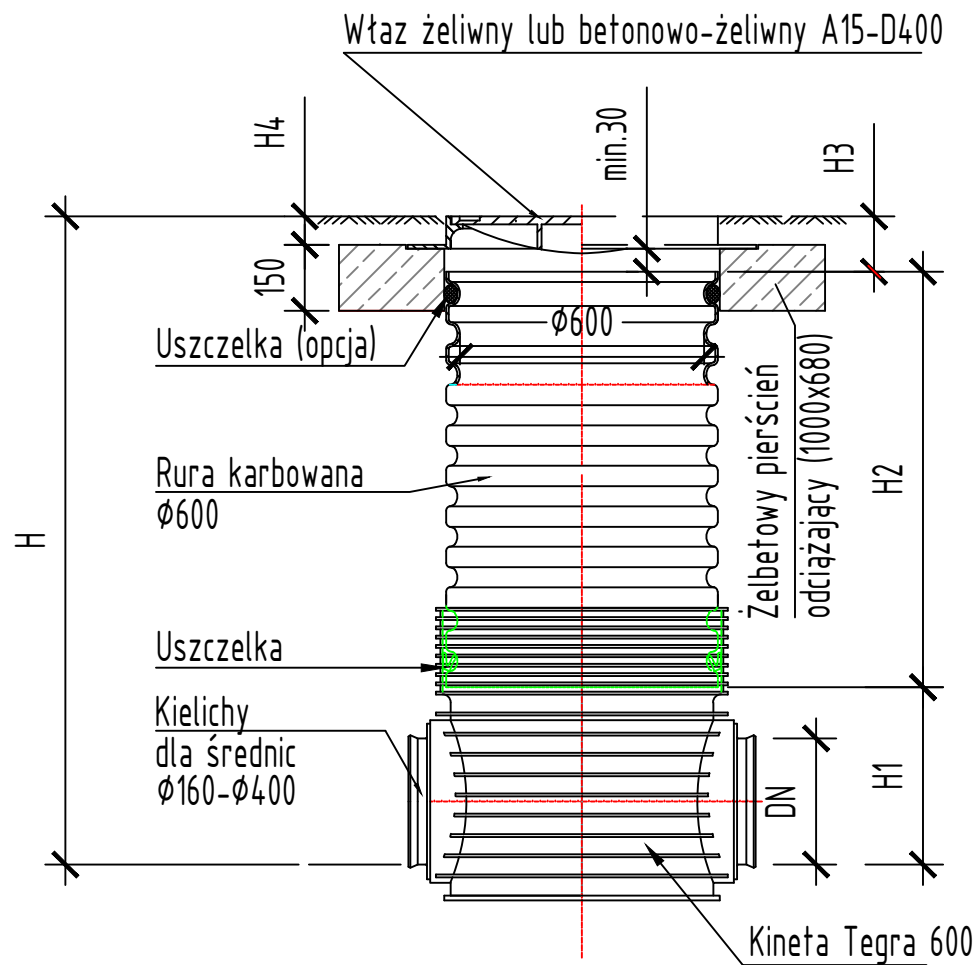
Studnia rewizyjna o średnicy DN1000 mm w jezdni



Przejście szczelne



Studnia inspekcyjna o średnicy DN600 mm



UWAGA !

Elementy studzienek łączone są kielichowo za pomocą uszczelkek. Głębokość połączeń kielichowych kinet i stożka wynosi 20 cm. Studzienki łączą się z rurami PVC-U, PE lub PP. W przypadku kanałów wykonanych z rur betonowych należy zastosować złączki rur PVC/kiel. rury betonowej.

UWAGA:

- STUDIENKI WYKONAĆ Z BETONU HYDROTECHNICZNEGO WRAZ Z DOMIESZKAMI USZCZELNIAJĄCYMI
- SZCZELNOŚĆ STUDIENKI WG PN-EN 1610:2002
- ZEWNETRZNA POWIERZCHNIA ŚCIAN STUDIENKI POWINNA BYĆ ZABEZPIECZONA PRZED DZIAŁANIEM WODY GRUNTOWEJ
- STUDIENKI KANALIZACYJNE OPRACOWANO W OPARCIU O PN-B-10729:1999
- RZĘDNE STUDIUM I WLOTÓW ORAZ ŚREDNICE KANAŁÓW NA CIĄGACH KANALIZACYJNYCH UJĘTO NA PROFILU PODŁOŻNYM
- POŁĄCZENIA KRĘGÓW NA USZCZELKĘ
- PIERŚCIEŃ ODCIĄŻAJĄCY Z WŁAZEM D400 DLA STUDIUM W JEZDNI
- Grunt pod podstawą studzienki należy zagęścić do wskaźnika Is-0,98, moduł odkształcenia wórnego do pierwotnego dla tego gruntu nie może być większy od 2,2

Pracownia Projektowa EKODROGA

Robert Salomon

ul. Piasta 4/16, 62-025 Kostrzyn Wlkp.
NIP 972-061-15-87 REGON 301329715
tel.: 665 341 470 e-mail: robert.salomon@interia.pl

INWESTOR

Gmina Czerwonak
ul. Źródłana 39
62-004 Czerwonak

TEMAT: Budowa ulicy Południowej w Promnicach

RYSUNEK: Schemat studni kanalizacyjnej Dn1000 oraz studni inspekcyjnej Dn600

NR S-4

STANOWISKO	IMIĘ I NAZWISKO	NR UPRAWNIENI I SPECJALNOŚĆ	DATA	PODPIS
PROJEKTANT	MGR INŻ. PAWEŁ KWIATKOWSKI	WKP/IS/0295/13 SANITARNA	12.2015	
OPRACOWUJĄCY	INŻ. TOMASZ PROTASEWICZ		12.2015	
SPRAWDZAJĄCY	MGR INŻ. ARTUR SZKOP	WKP/IS/0318/09 SANITARNA	12.2015	
BRANŻA DROGOWA	STADIUM PB-W	ROK OPRACOWANIA 2015	NR UMOWY WI.272.6.7.14 z DNIA 06.06.2014	SKALA 1:-