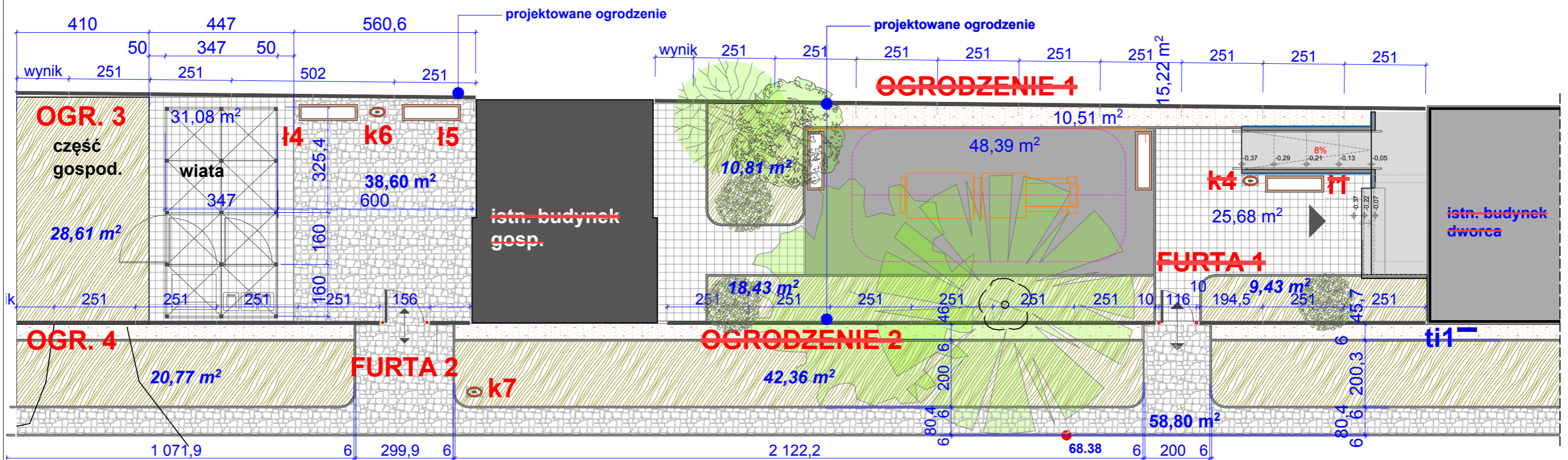


ZAGOSPODAROWANIE, STAN ISTNIEJĄCY, SKALA 1:125



ZAGOSPODAROWANIE, PROJEKT, SKALA 1:125

Elementy przekreślone nie wchodzą w zakres zamówienia. Przedmiotem zamówienia objęte są: wiata rowerowa, ogrodzenie nr 3 i ogrodzenie nr 4 z dwiema furtkami nr 2 oraz dodatkową na wysokości wejścia do części gospodarczej.

	NAZWA PROJEKTU: Przebudowa budynku dworca w Bolechowie wraz z zabudowaniami przyległymi oraz budowa infrastruktury zewnętrznej dla dworca w Bolechowie Bolechowo, ul. Kolejowa, dz. nr 270/13, 270/14, 270/15	
	BRANŻA: ARCHITEKTURA	FAZA PROJEKTU: PROJEKT BUDOWLANY
NAZWA RYSUNKU: BUDYNEK GOSPODARCZY - ZAGOSPODAROWANIE		
PROJEKTANCI: mgr inż. arch. Piotr Bartosik upr. arch. nr 7131/124/P/2001, WP-0016 mgr inż. arch. Ewa Wolna	SKALA: 1:125	NR RYS.: B1
INWESTOR: GMINA CZERWONAK, ul. Źródłana 39, 62-004 Czerwonak		
POZNAŃ, maj - grudzień 2015 r.		