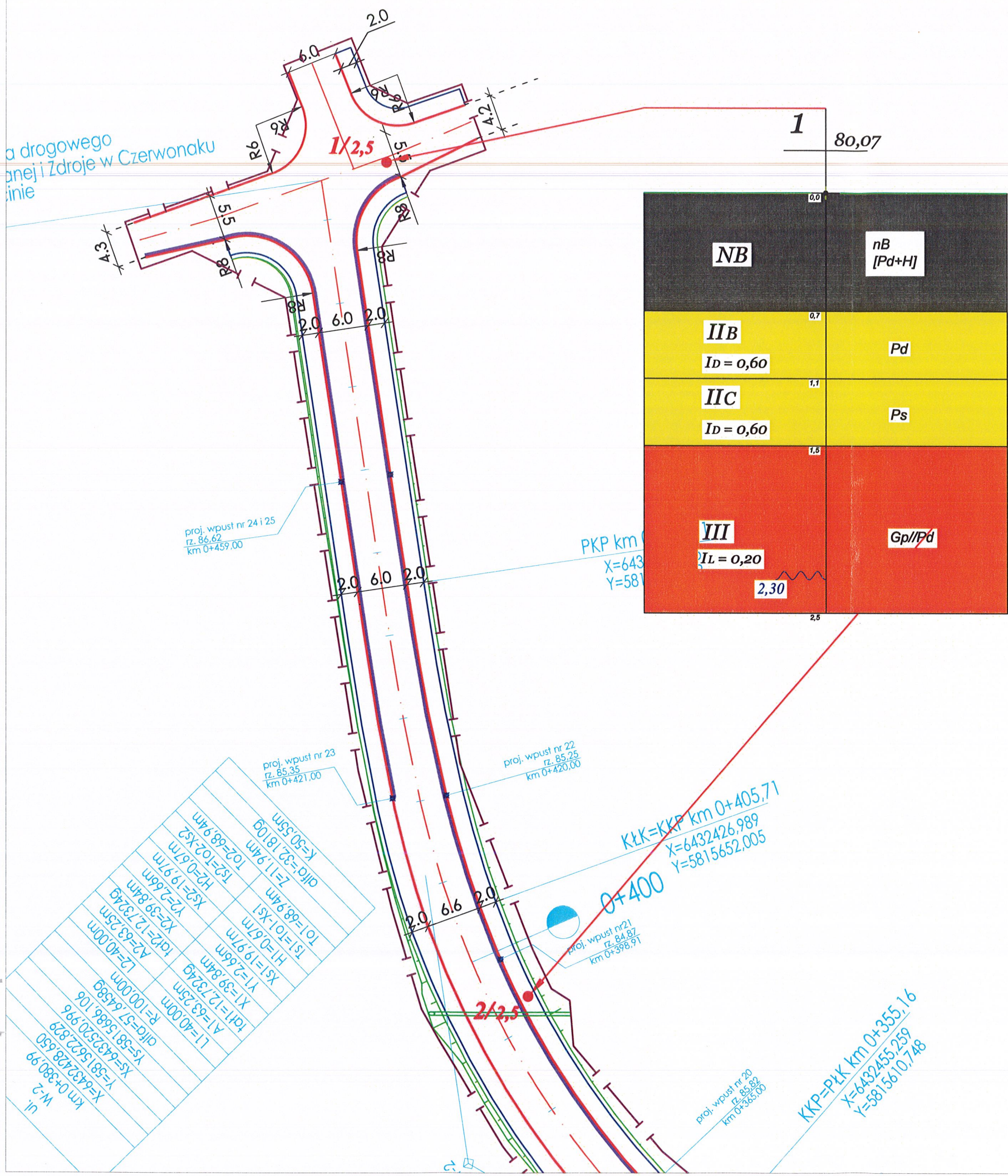
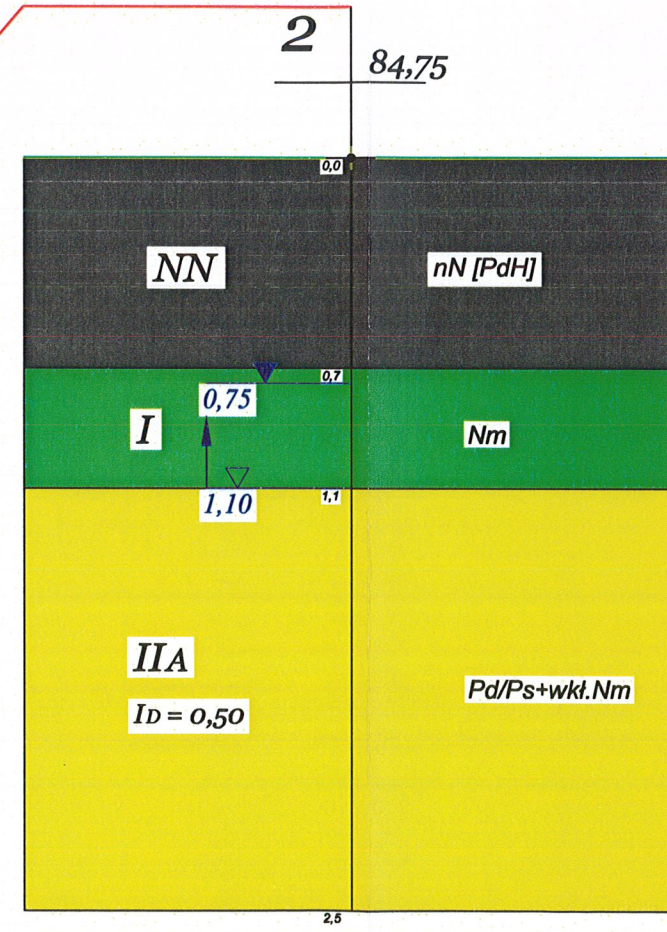
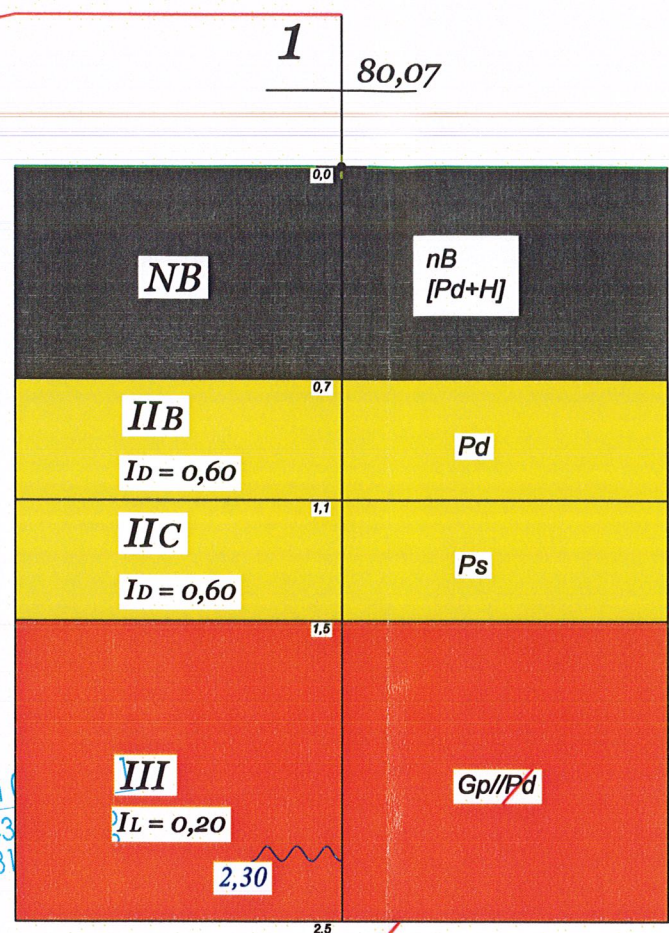


drogowego
nej i Zdroje w Czerwonaku
linie



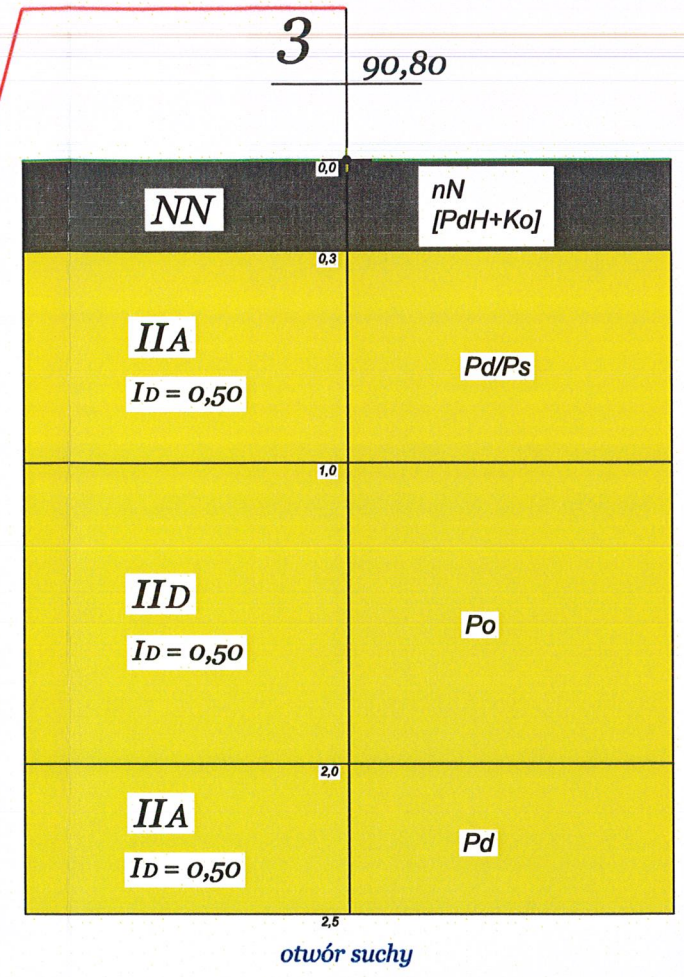
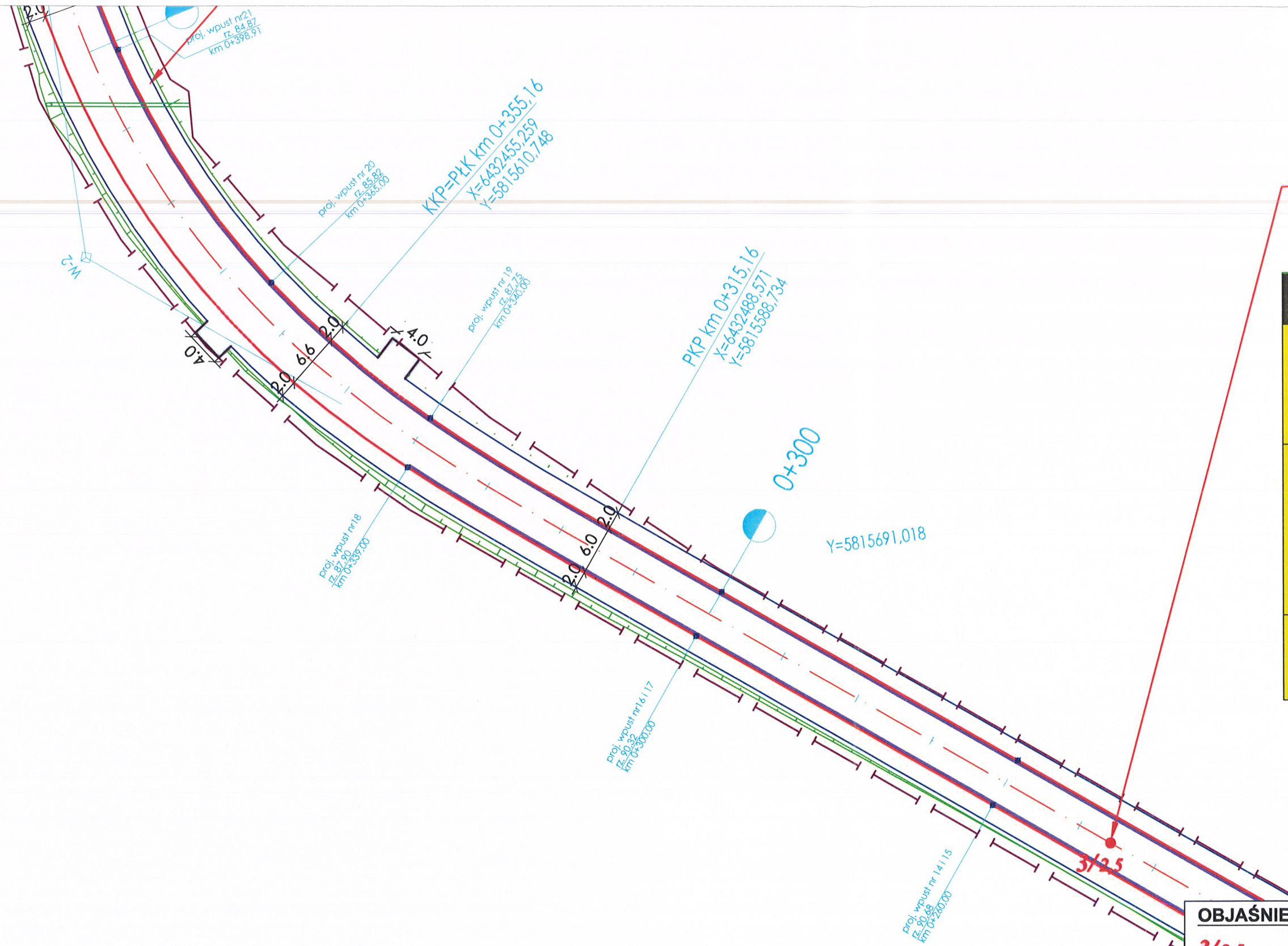
ul. W-2 km 0+380.99 X=64432428.650 Y=5815622.829	ofc=5815688.106 X5=64432520.196 Y5=5815622.829	R=100.00m L2=40.00m A2=12.7324g X2=39.84m Y2=2.84m H2=19.97m T2=102.82m to2=68.94m K=50.55m
ofc=57.64589 X1=39.84m Y1=2.84m H1=19.97m T1=101.81m to1=68.94m	ofc=57.64589 X1=39.84m Y1=2.84m H1=19.97m T1=101.81m to1=68.94m	L1=40.00m A1=12.7324g X1=39.84m Y1=2.84m H1=19.97m T1=101.81m to1=68.94m



ZAŁ.1.1.

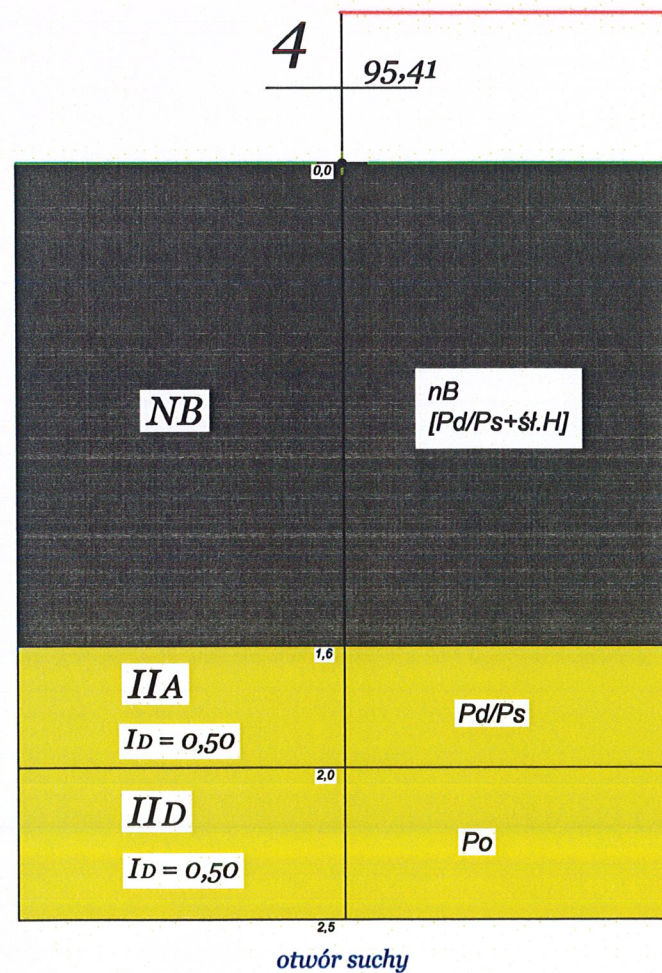
OBJAŚNIENIA:	
1/2,5 miejsce, oznaczenie oraz głębokość wykonanego otworu badawczego	
LOKALIZACJA NAZWA OBIEKTU	Budowa połączenia drogowego od skrzyżowania ulic Źródlanej i Zdroje w Czerwonaku do ul. Nowe Osiedle w Kicinie
RODZAJ DOKUMENTACJI	OPINIA GEOTECHNICZNA
TREŚĆ	MAPA DOKUMENTACYJNA
opracował mgr Adam Szymański	data wykonania lipiec 2013
	skala 1:500

16



ZAŁ. 1.2.

OBJAŚNIENIA:	
3/2,5	miejsce, oznaczenie oraz głębokość wykonanego otworu badawczego
LOKALIZACJA NAZWA OBIEKTU	Budowa połączenia drogowego od skrzyżowania ulic Źródlanej i Zdroje w Czerwonaku do ul. Nowe Osiedle w Kicinie
RODZAJ DOKUMENTACJI	OPINIA GEOTECHNICZNA
TREŚĆ	MAPA DOKUMENTACYJNA
opracował mgr Adam Szymański	data wykonania lipiec 2013
	skala 1:500



Ul. W-1
km 0+054,21
X=6432715,389
Y=5815459,675
dl(α)=4,1409g
R=500,00m
Z=0,26m
dl(α)=4,1409g
K=32,52m

Początek budowy połączenia drogowego od skrzyżowania ulic Źródlanej i Zdroje w Czerwonaku do ul. Nowe Osiedle w Kicinie

ZAŁ. 1.3.

OBJAŚNIENIA:		
4/2,5	miejsce, oznaczenie oraz głębokość wykonanego otworu badawczego	
LOKALIZACJA NAZWA OBIEKTU	Budowa połączenia drogowego od skrzyżowania ulic Źródlanej i Zdroje w Czerwonaku do ul. Nowe Osiedle w Kicinie	
RODZAJ DOKUMENTACJI	OPINIA GEOTECHNICZNA	
TREŚĆ	MAPA DOKUMENTACYJNA	
opracował mgr Adam Szymański	data wykonania lipiec 2013	skala 1:500