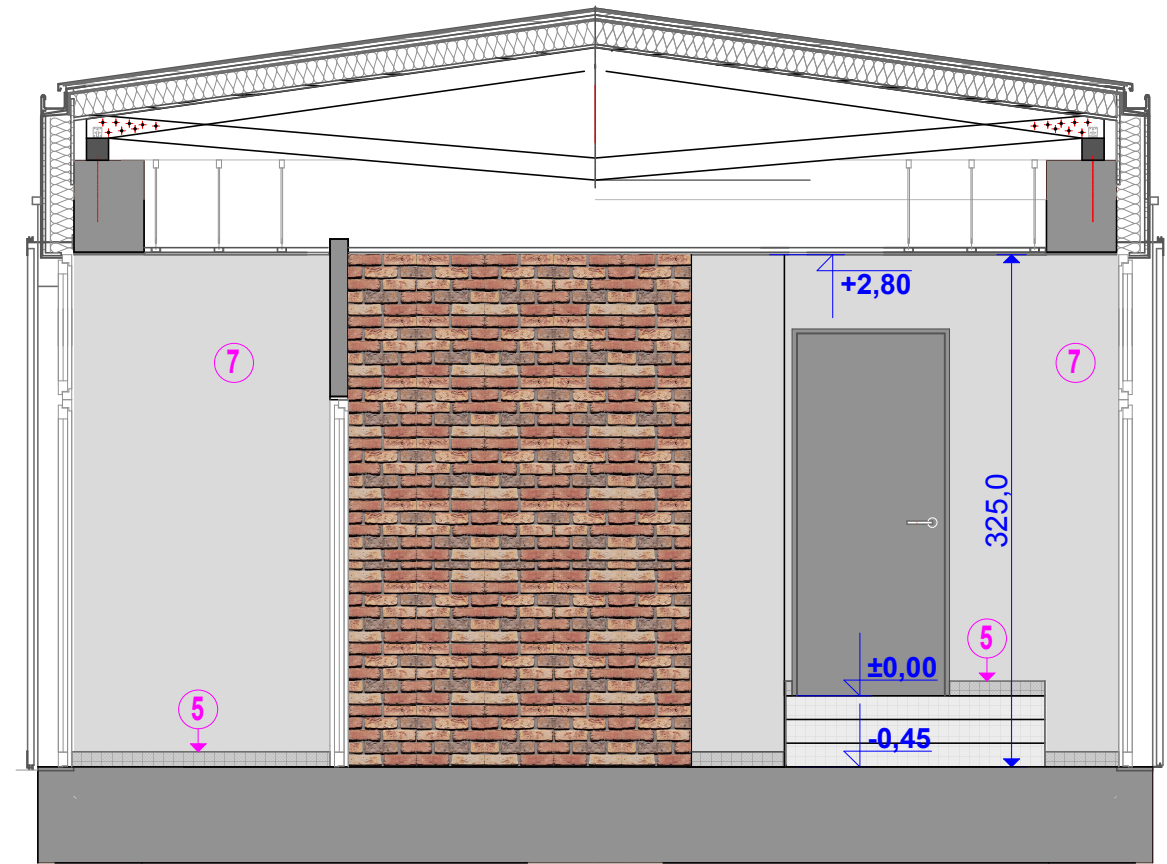


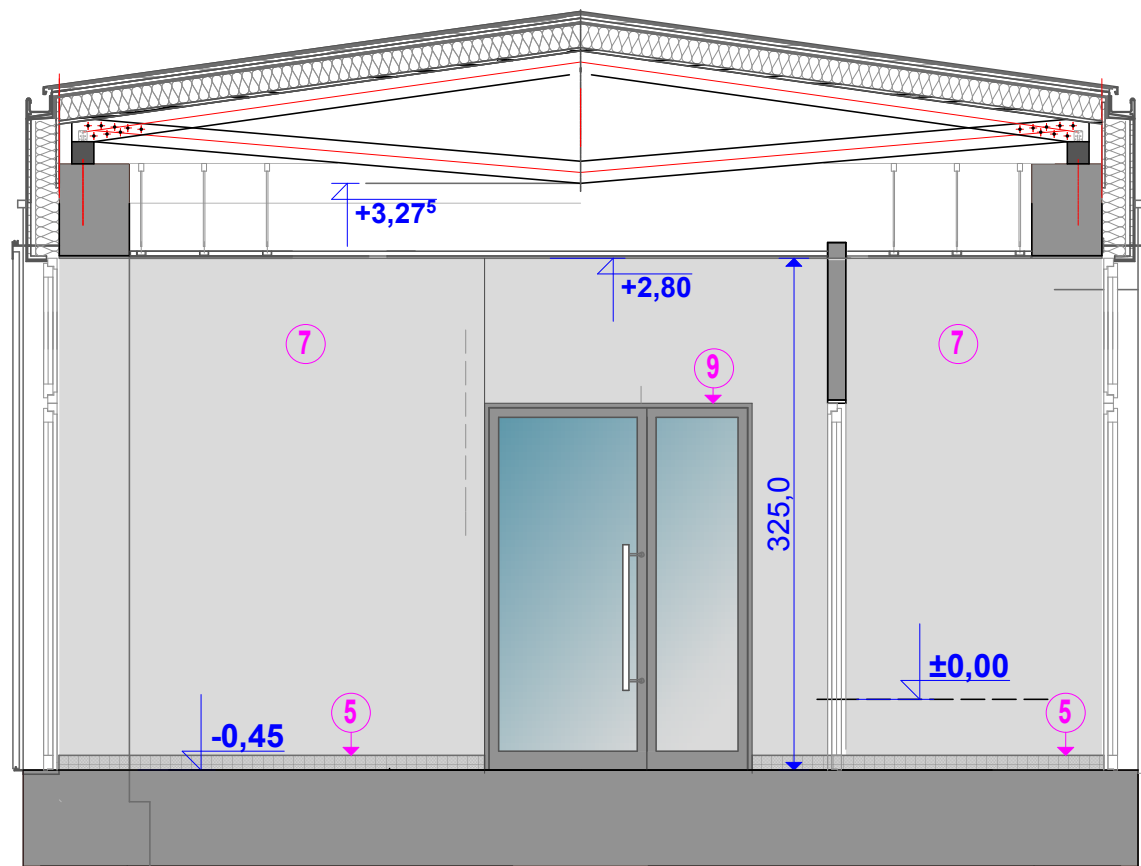
3 WIDOK

3



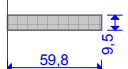



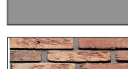

4 WIDOK

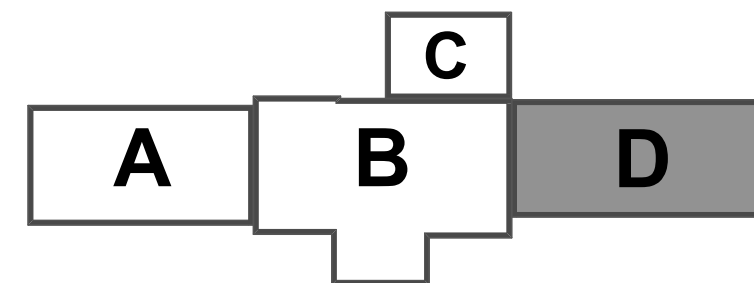
4



2 WIDOK

2

- 
5 Płytki cokolikowa-granitogres, 9,5x60 cm (9,5x59,8x0,95cm) spoina 2mm ref.- Nord Ceram seria SHIFT, kolor graphite, lub gres równoważny
- 
6 kolor RAL 1013 ( rgb 255, 245, 227) ściany, farba emulsja zmywalna
- 
7 kolor RAL 7044 ( rgb 194, 191, 184) ściany, farba emulsja zmywalna
- 
8 kolor RAL 6013 ( rgb 117, 115, 079) kolor profili okiennych
- 
9 kolor RAL 7037 ( rgb 122, 125, 128) drzwi wewnętrzne, lakierowane
- 
 ściana murowana z cegły ręcznie formowanej



<b>akpb</b> ARCHITEKCI PIOTR BARTOSIK	
pracownia : 60-566 Poznań, ul. Szamotulska 82/8 tel. 501-645-391, 61-8417-593, e-mail: akpbarchitekci@gmail.com	
INWESTOR: GMINA CZERWONAK, ul. Źródłana 39, 62-004 Czerwonak	
NAZWA PROJEKTU: <b>Przebudowa budynku dworca w Bolechowie wraz z zabudowaniami przyległymi oraz budowa infrastruktury zewnętrznej dla dworca w Bolechowie</b> Bolechowo, ul. Kolejowa, dz. nr 270/14, 270/15, 270/13, 262, 252/1, 252/2	
BRANŻA: ARCHITEKTURA	FAZA PROJEKTU: PROJEKT WYKONAWCZY WNEĘTRZA
NAZWA RYSUNKU: <b>KLUB SENIORA kładę ścian</b>	
SKALA: <b>1:50</b>	
PROJEKTANCI: mgr inż. arch. Piotr Bartosik upr. arch. nr 7131/124/P/2001, WP-0016 mgr inż. arch. Ewa Wolna	
NR RYS.: <b>W4</b>	
POZNAŃ, maj 2015 r.	