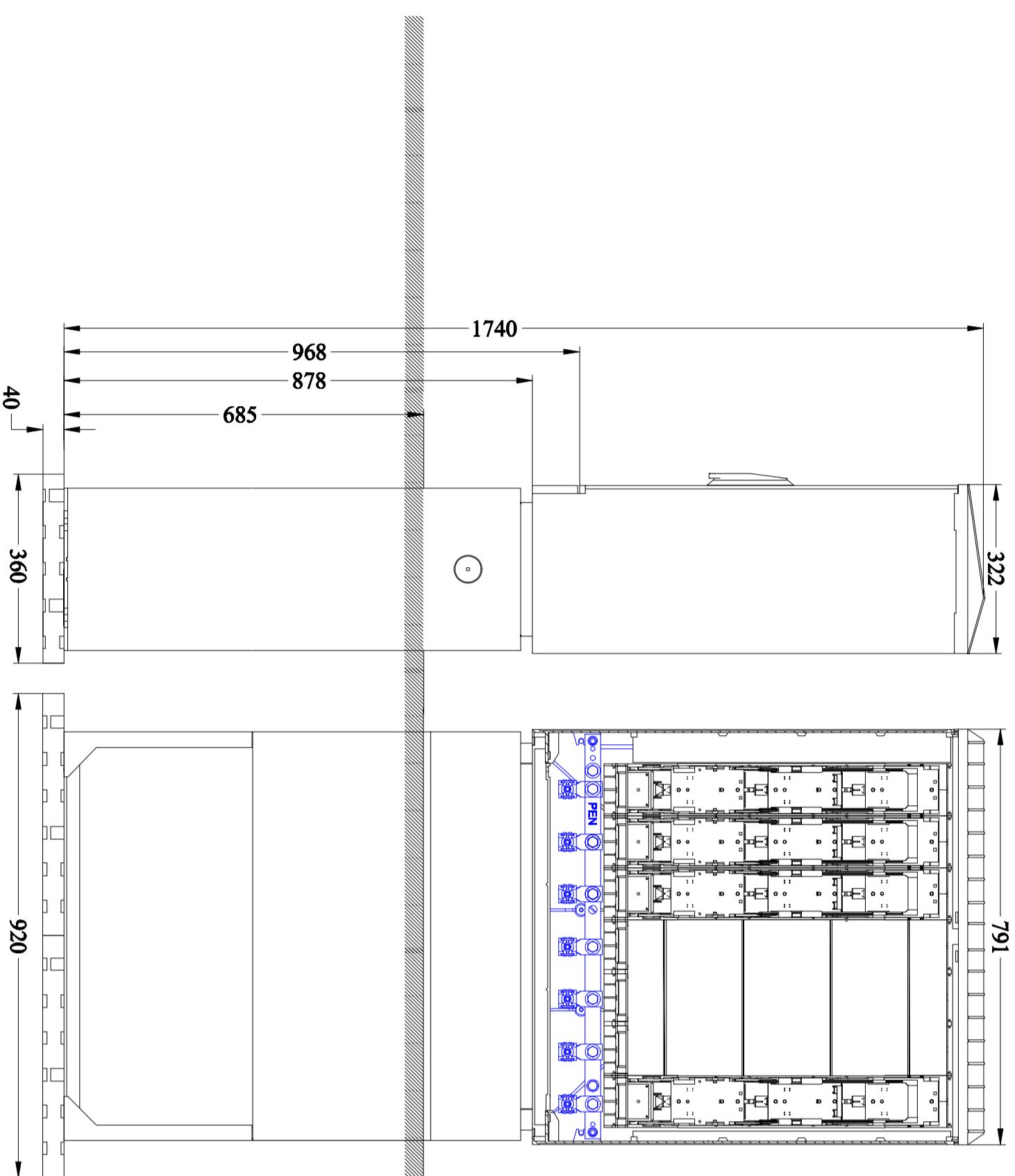
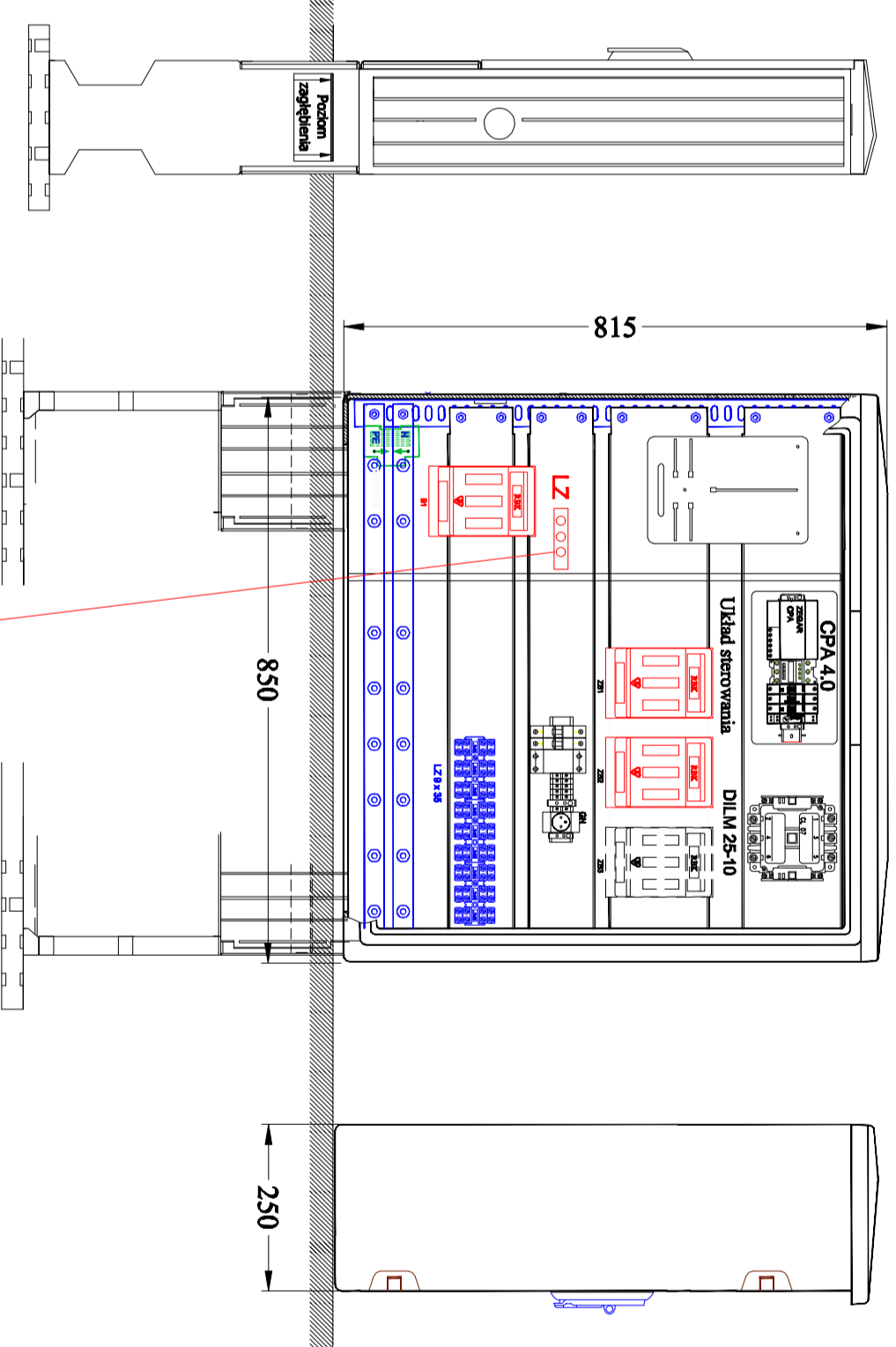


Rozdzielnica NN stacji
wolnostojąca szafka na fundamencie
prefabrykowanym 860 x 791 x 322



Wolnostojąca szafka oświetlenia drogowego
815 x 850 x 250
na fundamencie prefabrykowanym



Dla potrzeb sporządzenia niniejszego projektu wszystkie urządzenia i materiały zostały dobrane w oparciu o konkretne marki, znaki towarowe lub katalogi producentów i służą one do określenia standardów i właściwości użytkowych. Mogą one zostać zastąpione urządzeniami i materiałami równoważnymi, nie gorszymi niż wskazane w projekcie. Zastosowane równoważne urządzenia i materiały muszą spełniać założenia projektowe.

Wszelkie przyjęte rozwiązania systemowe muszą być jednolite i spełniać wskazaną w projekcie skuteczność działania.

PROFIL BIS SP. Z O.O. ul. Fabryczna 23 65-463 Zielona Góra
Nizowa i arena obiektu budowlanego

Projekt uświetla kolumny z napowietrzną linią SN w sąsiedztwie
zaparkowanego przystanku ul. Zdrój w Czarnoroku

Termin: Przebudowa powiązań SNI NN z projektem
prześwietlenia stacji transformatorowej słupowej STR-20/400

Typ rysunku: Elewacja szafy SKV-7 i SOD

zawołano	inż. i nazwisko	nr uprawnień	data	projekt	tytuł
Projektant	inż. Zdzisław Niekorski	7479/SZ	01.06.2011	<i>[Signature]</i>	STRADUM
Opiekun	inż. inż. Piotr Drużek	/niezakończony	01.06.2011	<i>[Signature]</i>	PB
Specjalista	inż. Wiesław Olszafki	18377/SZ	01.06.2011	<i>[Signature]</i>	skala
Wzrost		/niezakończony			1:500
					nr rys.
					4/E