

PARTER
ZESTAWIENIE POWIERZCHNI POMIESZCZEŃ [m²]

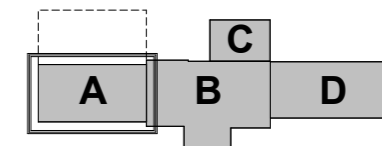
A	KLUB MALUCHA	rodzaj posadzki	pow. [m ²]
A 0.1	wiatrołap	gres	1,40
A 0.2	szatnia	gres	11,38
A 0.3	sala klubu malucha	panele	30,15
A 0.4	pomieszcz. socjalne/catering	gres	4,12
A 0.5	biuro	gres	4,32
A 0.6	umywalnia	gres	0,98
A 0.6a	wc	gres	1,17
A 0.7	łazienka	gres	5,02
RAZEM			58,54

ZESTAWIENIE PŁYTEK, szt.

	A 0.1	A 0.2	A 0.4	A 0.5	A 0.6	A 0.6a	A 0.7	RAZEM
②	-	-	-	-	35	25	116	176
③	66	356	147	150	-	-	-	719

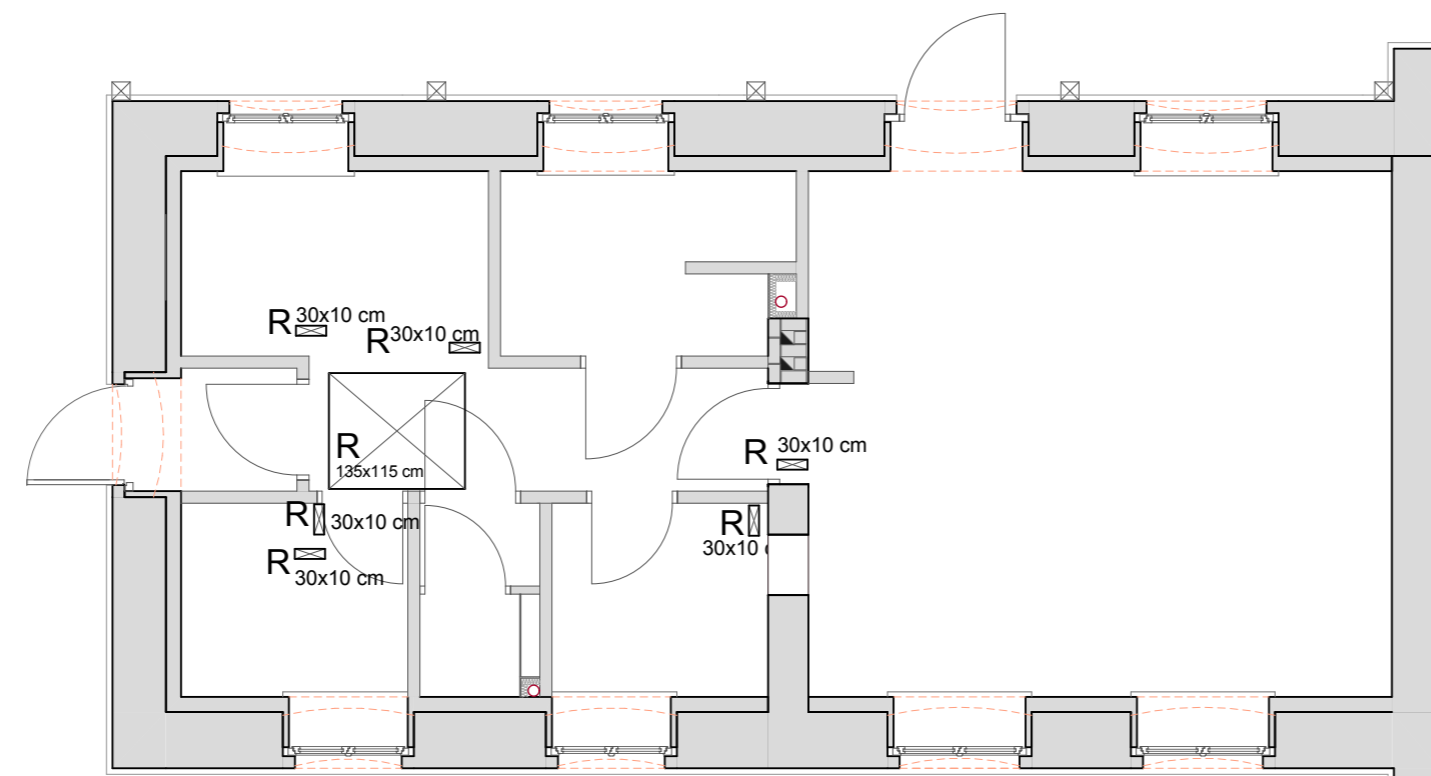
LEGENDA

	①	panele drewniane w kolorze jasny dąb lub jesion, na warstwie przekładkowej, tłumiącej
	②	plytki podlogowe (gres) 20 x 20cm, kolor grafitowy, np. Tubądzin Mono Grafitowe lub równoważne
	③	plytki podlogowe (gres) 20 x 20cm, kolor jasnoszary, np. Tubądzin Mono Szare Jasne lub równoważne
		kierunek układania płytek płytki początkowa



- A - klub malucha
- B1 - lokal na wynajem
- B2 - klatka schodowa + biura
- B3 - piwnica + poddasze
- C - poczekalnia
- D - klub seniora

RZUT - POSADZKI



RZUT - ROZMIESZCZENIE W SUFICIE KLAP REWIZYJNYCH DLA WENTYLACJI

akpbARCHITEKCI PIOTR BARTOSIK

pracownia : 60-566 Poznań, ul. Szamotulska 82/8
tel. 501-645-391, 61-8417-593, e-mail: akpbarchitekci@gmail.com

INWESTOR:
GMINA CZERWONAK, ul. Źródłana 39, 62-004 Czerwonak

NAZWA PROJEKTU:
Przebudowa budynku dworca w Bolechowie wraz z zabudowaniami przyległymi oraz budowa infrastruktury zewnętrznej dla dworca w Bolechowie
Bolechowo, ul. Kolejowa, dz. nr 270/13, 270/14, 270/15

BRANŻA:
ARCHITEKTURA

FAZA PROJEKTU:
PROJEKT WYKONAWCZY

NAZWA RYSUNKU:
KLUB MALUCHA - WNĘTRZA

PROJEKTANCI:
mgr inż. arch. Piotr Bartosik
upr. arch. nr 7131/124/P/2001, WP-0016
mgr inż. arch. Ewa Wolna

SKALA:
1:50

NR RYS.:
W8

POZNAŃ, maj - grudzień 2015 r.