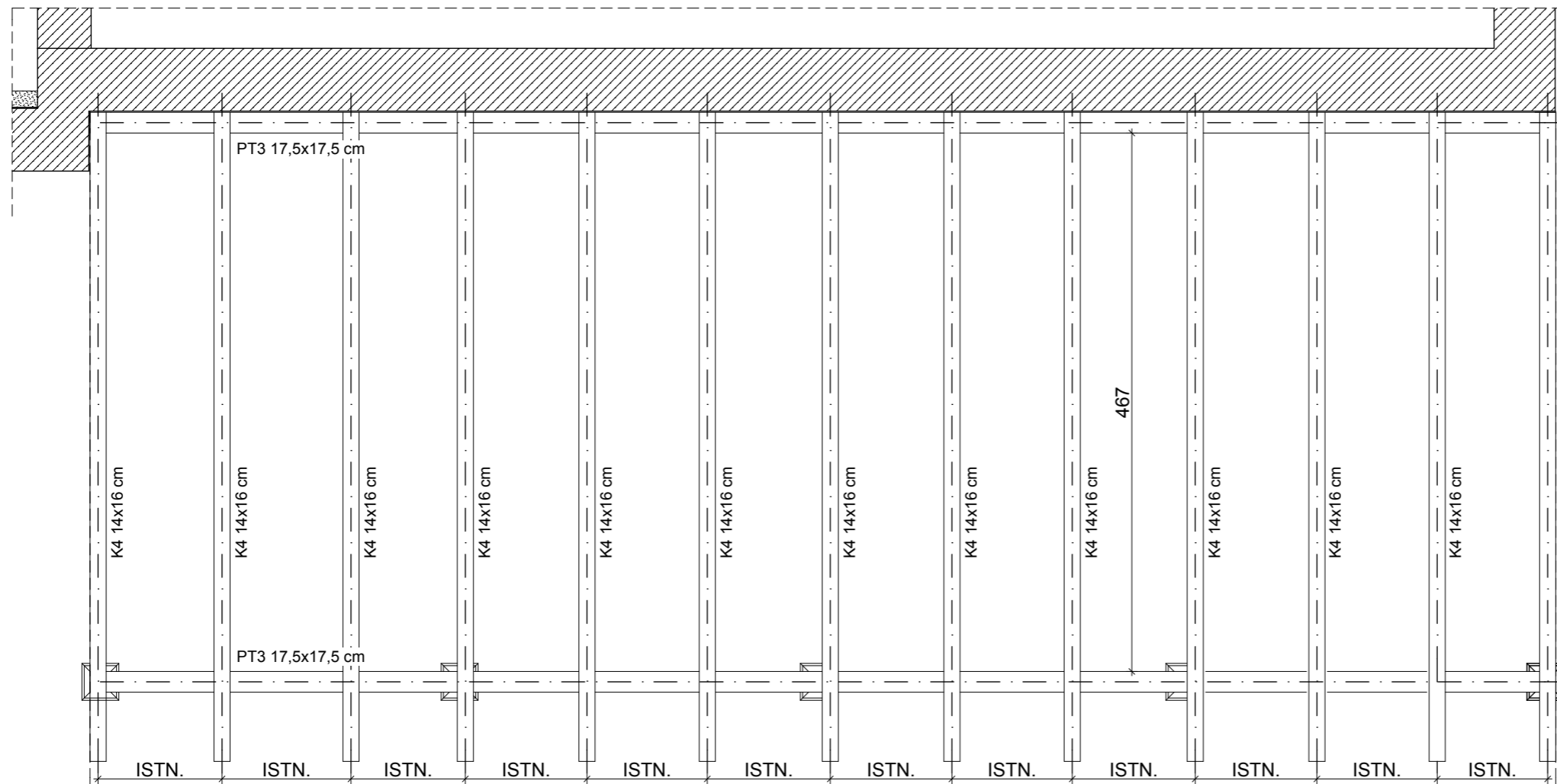


RZUT - POZIOM PRZYZIEMIA

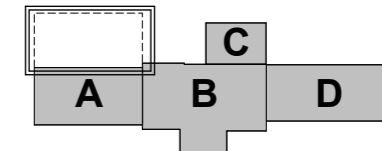


**ZESTAWIENIE ELEMENTÓW DREWNIANYCH**

- K4 14x16 cm - l=5,9 m x 13 szt. = 76,7mb
- PT3 17,5x17,5 cm - l=12,70m x 2 szt. = 25,40 mb
- S2 18x18 cm - l=2,73m x 5 szt. = 13,65 mb
- S3 18x18 cm - l=3,30m x 5 szt. = 16,5 mb
- R1 18x18 cm - l=4,67m x 2 szt. = 9,34 mb
- R2 18x18 cm - l=3,00m x 4 szt. = 12,00 mb
- stłupek 18x18 cm - l=0,95m x 2 szt. = 1,90 mb
- elementy pionowe 4x6 cm - l=0,70+1,19 m x 60 szt. = 56,7 mb
- elementy pionowe 4x6 cm - l=0,50 m x 72 szt. = 36,0 mb
- deskowanie 75,2 m<sup>2</sup>

Uwagi:

1. Drewno kl. C24
2. Wymiary przekrojów drewna - do odtworzenia na podstawie istniejących elementów.
3. Połączenia elementów drewnianych wykonać na wzór istniejących połączeń ciesielskich.



**akpb**ARCHITEKCI PIOTR BARTOSIK

pracownia : 60-566 Poznań, ul. Szamotulska 82/8  
tel. 501-645-391, 61-8417-593, e-mail: akpbarchitekci@gmail.com

INWESTOR:  
GMINA CZERWONAK, ul. Źródłana 39, 62-004 Czerwonak

NAZWA PROJEKTU:  
**Przebudowa budynku dworca w Bolechowie wraz z zabudowaniami przyległymi oraz budowa infrastruktury zewnętrznej dla dworca w Bolechowie**  
Bolechowo, ul. Kolejowa, dz. nr 252/1, 252/2, 270/14, 270/15, 270/13, 262

BRANŻA:  
ARCHITEKTURA

FAZA PROJEKTU:  
PROJEKT WYKONAWCZY

NAZWA RYSUNKU:  
**WIATA PERONOWA 1/4**

PROJEKTANCI:  
mgr inż. arch. Piotr Bartosik  
upr. arch. nr 7131/124/P/2001, WP-0016  
mgr inż. arch. Ewa Wolna

SKALA:  
**1:50**

NR RYS.:

**W1**

POZNAŃ, maj 2015 r.