

LEGENDA

- ściany istniejące z cegły ceramicznej
- ściany istniejące z bloczków żużelbetonowych
- ściany istniejące z cegły ceramicznej z projektowanym ociepleniem od wewnątrz z płyt mineralnych
- ściany istniejące z cegły ceramicznej z projektowanym ociepleniem od wewnątrz z płyt poliuretanowych (PIR)
- ściany projektowane murowane z pustaków ceramicznych
- ściany projektowane murowane z cegły pełnej rozbiórkowej lub ręcznie formowanej - nietylkowane
- ściany projektowane systemowe, z płyt gipsowo-włóknowych na stelażu, z wypełnieniem z wełny mineralnej
- ściany istniejące - projektowane wyburzenia
- projektowane przebiecia otworów w ścianach istniejących
- projektowane usunięcie wtórnych zamurowań otworów w ścianach istniejących
- projektowane zamurowania otworów w ścianach istniejących
- elementy do usunięcia

okna:
 h_p - wysokość parapetu mierzona od poziomu wykończonej posadzki w danym miejscu
 N - projektowane okno wyposażone w nawiewnik okienny ciśnieniowy V=30m³/h
 wymiary:
 - szerokość - wys. w najwyższym punkcie łuku / wys. u podstawy łuku
 rs11 - rura spustowa
 K5 - zawór czerpalny ze złączką do węża
 W6 - wpust kanalizacyjny podłogowy z syfonem
 K5 - projektowany pion kanalizacji sanitarnej
 W6 - projektowany pion instalacji wody
 CO4 - projektowany pion instalacji c.o.

ZESTAWIENIE ŚCIAN ZEWNĘTRZNYCH (grubości ścian w cm)

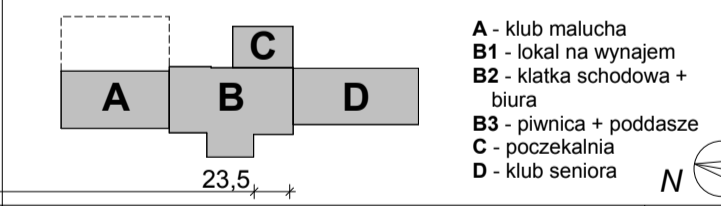
SZ0a Ściana zewnętrzna ocieplona od wewnątrz (mur ceglany 1,5 cegły - 38 cm)	38,0
mur z cegły ceramicznej pełnej na spoinach wapiennych	8,0
plyta termoizolacyjna PIR	46,0
SZ1a Ściana zewnętrzna ocieplona od wewnątrz (mur ceglany 2 cegły - 51 cm)	51,0
mur z cegły ceramicznej pełnej na spoinach wapiennych	0,3
tylny wapienny	1,0
zaprawa klejowo-szpachlowa ref. Caparol Capatect IDS Meistermörtel	14,0
plyta mineralna, ref. Caparol Capatect IDS Mineral	0,5
zaprawa klejowo-szpachlowa ref. Caparol Capatect IDS Meistermörtel	65,9
SZ1b Ściana zewnętrzna ocieplona od wewnątrz (mur ceglany 1,5 cegły - 38 cm)	38,0
mur z cegły ceramicznej pełnej na spoinach wapiennych	3,0
tylny wapienny	1,0
zaprawa klejowo-szpachlowa ref. Caparol Capatect IDS Meistermörtel	14,0
plyta mineralna, ref. Caparol Capatect IDS Mineral	0,5
zaprawa klejowo-szpachlowa ref. Caparol Capatect IDS Meistermörtel	56,5

ZESTAWIENIE POWIERZCHNI POMIESZCZEŃ [m²]

B2 KLATKA SCHODOWA + BIURA	rodzaj posadzki	pow. [m ²]
B2 1.0 klatka schodowa	istn., renow.	9,47
B2 1.1 przedsiónek	istn., renow.	3,42
B2 1.1a przedsiónek	istn., renow.	3,33
B2 1.2 biuro	istn., renow.	12,43
B2 1.3 biuro	istn., renow.	10,07
B2 1.4 pomieszczenie socjalne	istn., renow.	6,95
B2 1.5 biuro	istn., renow.	10,62
B2 1.6 biuro	istn., renow.	10,60
B2 1.7 umywalnia	gres	2,74
B2 1.8 wc	gres	2,49
RAZEM		72,12

ZESTAWIENIE ŚCIAN WEWNĘTRZNYCH

SW2 Ściana wewnętrzna działowa
 ściany działowe nienośne, systemowe – wykonane zgodnie z aprobatą techniczną, obudowane obustronnie pojedynczą warstwą płyt gipsowo-włóknowych typu Fermacell o gr. 12,5 mm, na stelażu – konstrukcji z profili UW/CW 100, z blachy stalowej, zimnociętej, ocynkowanej, gr 0,6 mm, o rozstawie słupków CW – 60 cm gr. ściany - 12,5 cm, wypełnienie - wełna mineralna skalna, o min. gęstości 30kg/m³, o łącznej grubości 70 mm



akpb ARCHITEKCI PIOTR BARTOSIK

pracownia - 40-566 Poznań, ul. Szamotulka 82/8
 tel. 501-645-391, 61-8417-593, e-mail: akpbarchitekci@gmail.com

INWESTOR:
 GMINA CZERWONAK, ul. Źródła 39, 62-004 Czerwonak

NAZWA PROJEKTU:
Przebudowa budynku dworca w Bolechowie wraz z zabudowaniami przyległymi oraz budowa infrastruktury zewnętrznej dla dworca w Bolechowie
 Bolechowo, ul. Kolejowa, dz. nr 270/13, 270/14, 270/15

BRANŻA:
 ARCHITEKTURA

FAZA PROJEKTU:
PROJEKT WYKONAWCZY

NAZWA RYSUNKU:
RZUT PIĘTRA

PROJEKTANT:
 mgr inż. arch. Piotr Bartosik
 upr. arch. nr 7131/124P/2001, WP-0016
 mgr inż. arch. Ewa Wolna

SKALA:
1:50

NR RYS.:
A03

POZNAŃ, maj - grudzień 2015 r.