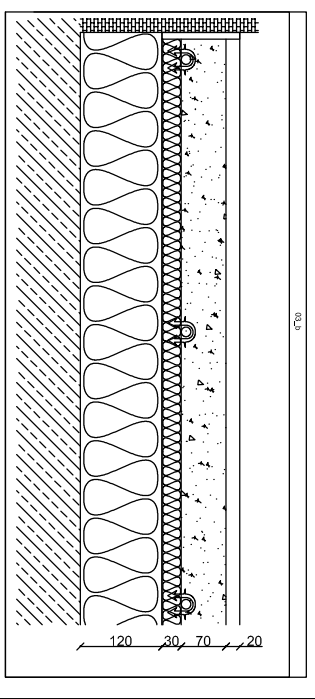
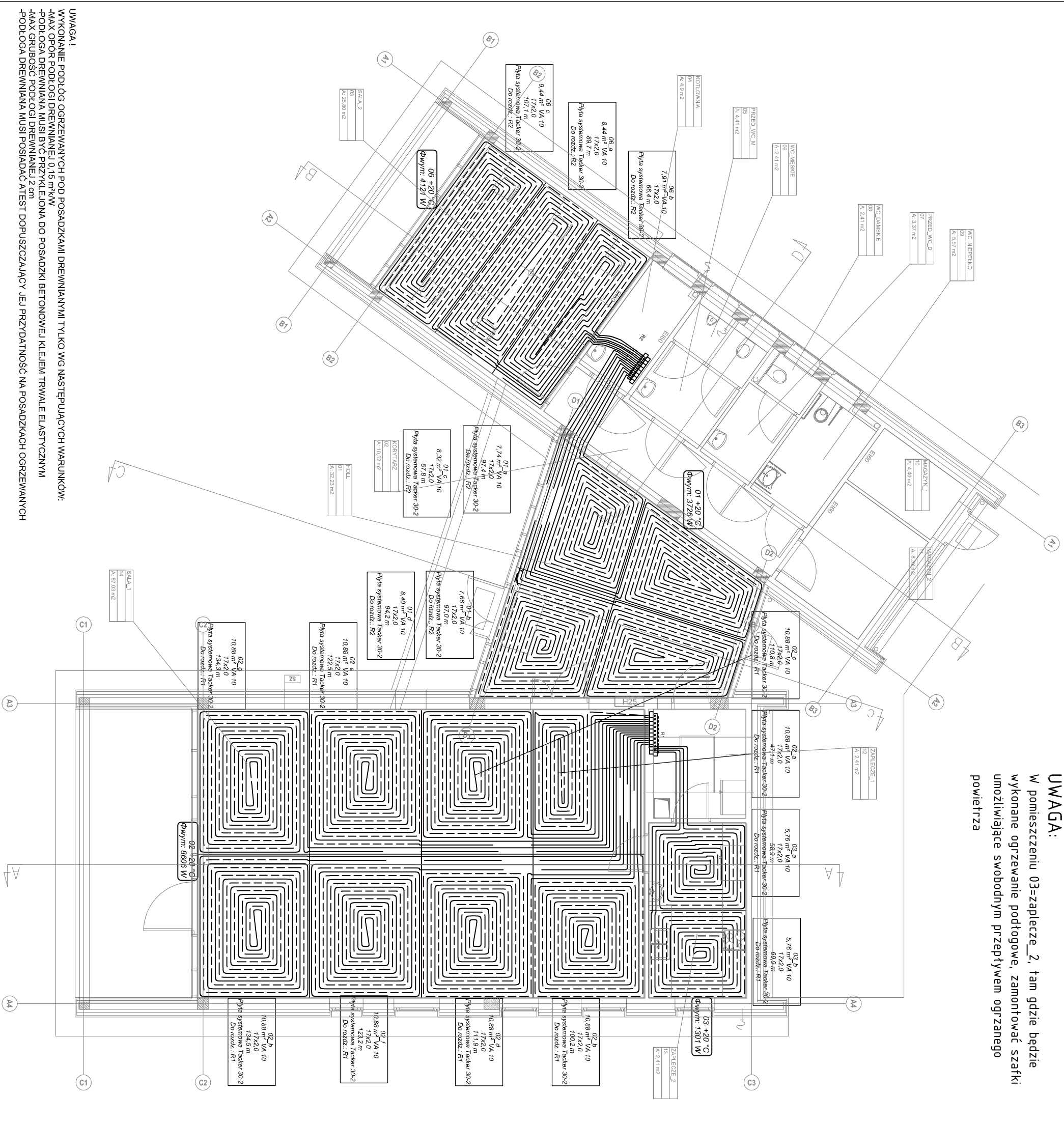


Rozdzielacz R1 - HKV-
 Typ: wkł. 10
 Typ wkł.: szafka podłogowa rozdzielcza SVP-SVP-
 R1 = 48,0 l/ci
 G = 41,2 l/ci
 G = 1680,8 kWh
 G = 20,45 kWh

Nr Typ	Do oddomka	Srednia	L	VA	G	V	W	W	W	W	W	W	W	W	W	W	W	W
		[m]	[m]	[m]	[kWh]	[kWh]	[kWh]	[kWh]	[kWh]	[kWh]	[kWh]	[kWh]	[kWh]	[kWh]	[kWh]	[kWh]	[kWh]	[kWh]
1	Podloga grzewcza	02_2	17x2,0	10	168,5	0,342	2,40	13,15	7,55									
2	Podloga grzewcza	02_5	17x2,0	10	168,5	0,352	2,40	13,15	7,55									
3	Podloga grzewcza	02_6	17x2,0	10	168,5	0,348	2,40	13,15	7,55									
4	Podloga grzewcza	02_7	17x2,0	10	167,4	0,350	2,40	13,15	7,55									
5	Podloga grzewcza	02_8	17x2,0	10	167,7	0,351	2,40	13,15	7,55									
6	Podloga grzewcza	02_9	17x2,0	10	167,7	0,351	2,40	13,15	7,55									
7	Podloga grzewcza	02_4	17x2,0	10	168,8	0,355	2,40	13,15	7,55									
8	Podloga grzewcza	02_3	17x2,0	10	171,7	0,359	2,40	13,15	7,55									
9	Podloga grzewcza	02_1	17x2,0	10	171,7	0,359	2,40	13,15	7,55									
10	Podloga grzewcza	02_3	17x2,0	10	167,4	0,350	2,40	13,15	7,55									

UWAGA:
 W pomieszczeniu 03-zaplecze 2, tam gdzie będzie wykonane ogrzewanie podłogowe, zamontować szafki umożliwiające swobodnym przepływem ogrzanego powietrza



Układ warstw od góry:
 - warstwa wierzchnia wykończeniowa G-1 - PŁYTKI GRESOWE + KLEJ - 2 CM
 - jastrych 7 cm (OGRZEW. PODŁOG.)
 - płyta systemowa Tacker 30 3 cm
 - folia hydroizolacyjna
 - rolacja depna, styropian EPS-100-038 - 12 cm
 - płyta betonowa + siatka - 15cm
 - podsypka żwirowa - 30cm
UWAGI:
 - PETLE OGRZEWANIA PŁASZCZYZNOWEGO WYKONAC Z RUR SYSTEMU RAUTHERM S
 - OZNACZENIE OGRZEWANIA PODŁOGOWEGO:
 - 02 - OZNACZENIE POWIERZCHNI GRZEWCZEJ
 - 6,44 m² - WIELKOŚĆ POWIERZCHNI GRZEWCZEJ
 - VA 10 - ROZSTAW RUR GRZEWCZEJ W cm
 - 17x2,0 - ŚREDNICA RUR GRZEWCZYCH
 - 94,9 m - DŁUGOŚĆ PĘTLI GRZEWCZEJ WRAZ Z PRZYŁĄCZEM

LEGENDA:
 - OP ZASILANIE
 - OP POWRÓT

QUATTRO
 ul. Brandstettera 4
 tel.: 0 501 780 589
 www.quattroprojekt.pl

IS-04b
 RZ NR

BRANŻA	SANITARNA	1:100	SIERPIEŃ 2013
STADIUM DOK.	PROJEKT WYKONAWCZY	SKALA	DATA
OBIEKT	BUDYNEK ŚWIETLICY W KICHINIE Kichin, ul. Nowe Osiedle, działka ewid. nr 8115, ark. 4, gm. Czenwonak		
TEMAT	Projekt budynku świetlicy z zagospodarowaniem terenu - "Centrum wsi Kichin"		
TYTUŁ RYSUNKU	INSTALACJA OGRZEWANIA PODŁOGOWEGO		

SPECJALNOŚĆ: Instalacyjna w zakresie sieci instalacji i urządzeń cieplnych, wentylacyjnych, gazowych, wodociągowych i kanalizacyjnych do projektowania bez ograniczeń
 PROJEKTOWAŁ: mgr inż. Agnieszka Pach
 SPRAWDZIŁ: mgr inż. Agnieszka Rak
 IMIĘ NAZWISKO: NR UPRAWNIENI: 31 SIERPIEŃ 2013

UWAGA!
 WYKONANIE PODŁOG OGRZEWANYCH POD POSADZKAMI DREWNIANYMI TYLKO WG NASTĘPUJĄCYCH WARUNKÓW:
 -MAX OPOR PODŁOGI DREWNIANEJ 0,15 m²/kV
 -PODŁOGA DREWNIANA MUSI BYĆ PRZYKLEJONA DO POSADZKI BETONOWEJ KLEJEM TRWALE ELASTYCZNYM
 -MAX GRUBOŚĆ PODŁOGI DREWNIANEJ 2 cm
 -PODŁOGA DREWNIANA MUSI POSIADAĆ ATYST DOPUSZCZAJĄCY JEJ PRZYDATNOŚĆ NA POSADZKACH OGRZEWANYCH