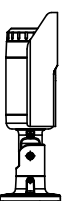
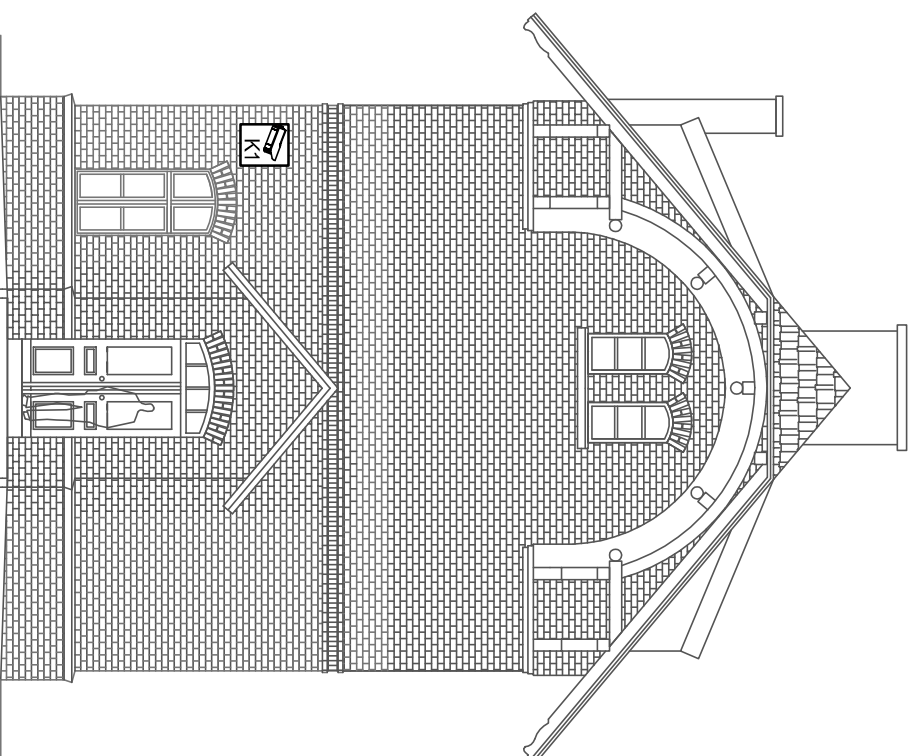


Oznaczenia




- Kamera IP 2MP



ZADANIE PROJEKTOWE
 Przebudowa, nadbudowa i zmiana sposobu użytkowania dworca kolejowego w Czerwonaku z infrastrukturą zewnętrzną, w ramach zadania inwestycyjnego: "Dokumentacja techniczna na rewitalizację dworców i terenów przydworcowych wzdłuż linii kolejowej nr 356 – gmina Czerwonak"

NAZWA I ADRES
 OBIEKTU BUDOWLANEGO
 DWORZEC KOLEJOWY
 Czerwonak ul. Gdynska
 dz. nr 2/4, obręb Czerwonak

JEDNOSTKA PROJEKTOWA
 MICHNOWICZ STASZEWSKI ARCHITEKCI
 61-501 POZNAŃ, UL. DABRÓWKI 2, b' / 4
 TEL./FAX 61-64 97 39 4 WWW.MSA.NET.PL

PROJEKTOWAŁ
 Ireneusz Berger

0562/79U



OPRACOWAŁ
 Paweł Król

19/1P/2012_L-0014599

SPRAWDZIŁ
 Paweł Król

19/1P/2012_L-0014599

TREŚĆ RYSUNKU

ROZMIESZCZENIE KAMER NA ELEWACJI

BRANŻA	teletechnika	STADIUM	proj. wykonawczy	INDEX	0402	DATA	05.2015	SKALA	1:100
--------	--------------	---------	------------------	-------	------	------	---------	-------	-------

WYDANE	w01
DATA I PODPIS	2015-04-10
RYSOUNEK NR	05.2015
	10